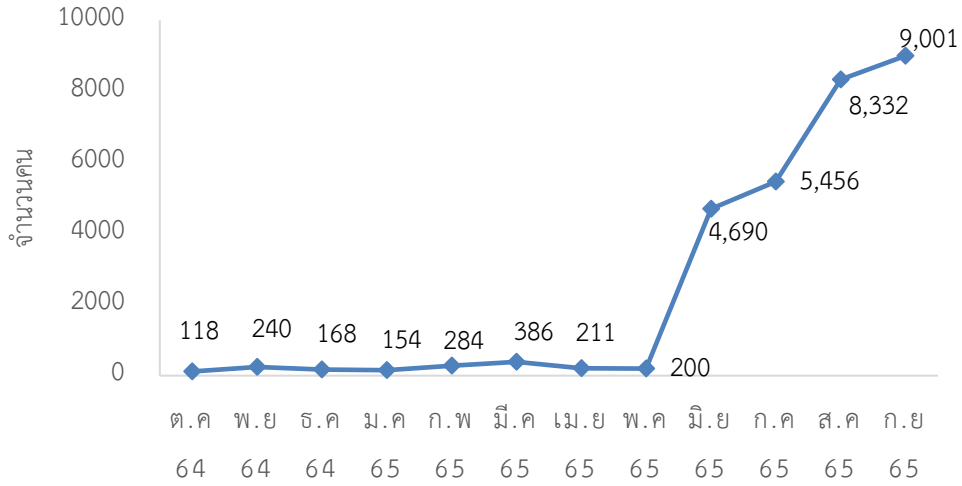


สถิติผู้ใช้บริการในแต่ละงานของศูนย์วิทยบริการ ปีงบประมาณ 2565

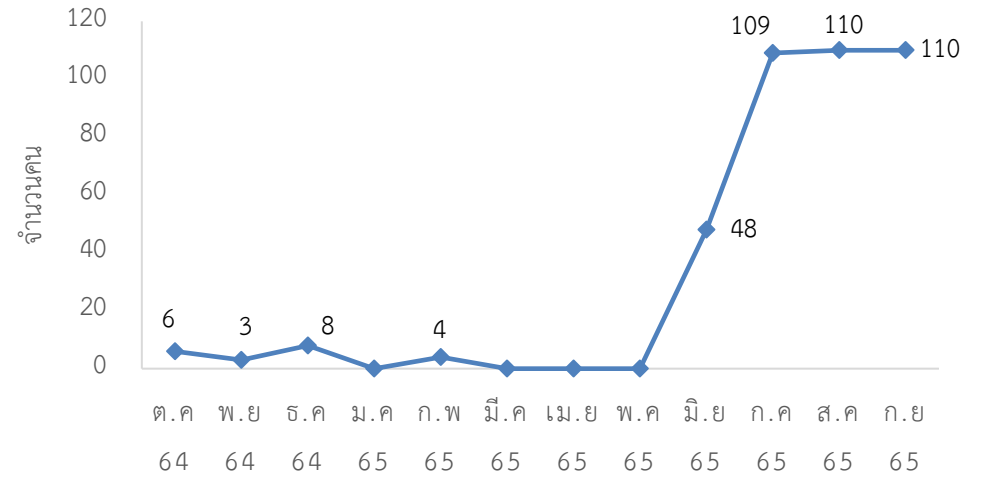
เดือน	ผู้ใช้บริการ		การยืมทรัพยากร						การยืมต่อ				การคืน			
			ผ่านเคาน์เตอร์		ผ่านเครื่องยืมอัตโนมัติ		จองออนไลน์ผ่าน OPAC		ผ่านเคาน์เตอร์		ออนไลน์ผ่าน OPAC		ผ่านเคาน์เตอร์		ผ่านเครื่องคืนอัตโนมัติ	
	สมาชิก	บุคคลภายนอก	คน	เล่ม	คน	เล่ม	คน	เล่ม	คน	เล่ม	คน	เล่ม	คน	เล่ม	คน	เล่ม
ต.ค 64	118	6	45	250	0	0	25	108	7	30	11	50	64	258	12	41
พ.ย 64	240	3	50	210	0	0	20	169	3	18	5	55	61	193	22	48
ธ.ค 64	168	8	39	171	0	0	40	134	2	3	23	113	40	135	16	67
ม.ค 65	154	0	47	207	0	0	54	178	6	15	24	123	72	225	8	30
ก.พ 65	284	4	41	177	0	0	66	169	3	26	9	49	53	208	9	22
มี.ค 65	386	0	50	189	0	0	40	131	5	30	15	51	71	223	20	75
เม.ย 65	211	0	35	183	0	0	39	172	0	0	11	55	50	170	6	13
พ.ค 65	200	0	60	279	0	0	42	255	4	15	21	130	55	218	7	26
มิ.ย 65	4,690	48	183	396	0	0	23	83	21	43	19	77	98	288	18	37
ก.ค 65	5,456	109	243	516	0	0	12	39	44	76	32	149	110	466	20	62
ส.ค 65	8,332	110	298	543	0	0	13	22	27	53	33	100	194	467	16	24
ก.ย 65	9,001	110	246	496	4	7	12	30	27	52	41	130	127	283	16	44
<b>รวม</b>	<b>29,240</b>	<b>398</b>	<b>1,337</b>	<b>3,617</b>	<b>4</b>	<b>7</b>	<b>386</b>	<b>1,490</b>	<b>149</b>	<b>361</b>	<b>244</b>	<b>1,082</b>	<b>995</b>	<b>3,134</b>	<b>170</b>	<b>489</b>

งาน เดือน	งานบริการสื่อทัศน						งานนวัตกรรม
	ยืมสื่อทัศน		โฮมเธียเตอร์ (คน)	มัลติมีเดีย กลุ่มย่อย (คน)	ห้องคิด ศิลป์ (คน)	มัลติมีเดีย รายบุคคล (คน)	อินเทอร์เน็ต (คน)
	(คน)	(รายการ)					
ต.ค 64	0	0	0	0	0	0	0
พ.ย 64	0	0	0	0	0	0	0
ธ.ค 64	0	0	0	0	0	0	0
ม.ค 65	0	0	0	0	0	0	0
ก.พ 65	0	0	0	0	0	0	0
มี.ค 65	0	0	0	0	0	0	0
เม.ย 65	0	0	0	0	0	0	0
พ.ค 65	0	0	0	0	0	0	0
มิ.ย 65	92	99	99	766	662	30	218
ก.ค 65	109	114	293	827	767	27	285
ส.ค 65	127	145	489	1187	916	63	328
ก.ย 65	112	121	395	1,287	889	62	785
<b>รวม</b>	<b>440</b>	<b>479</b>	<b>1,276</b>	<b>4,067</b>	<b>3,234</b>	<b>182</b>	<b>1,616</b>

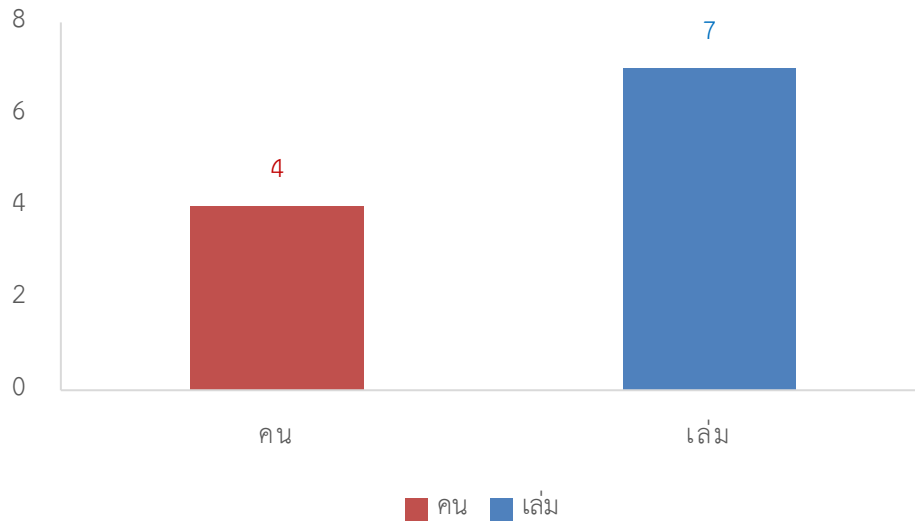
สมาชิกศูนย์วิทยบริการ



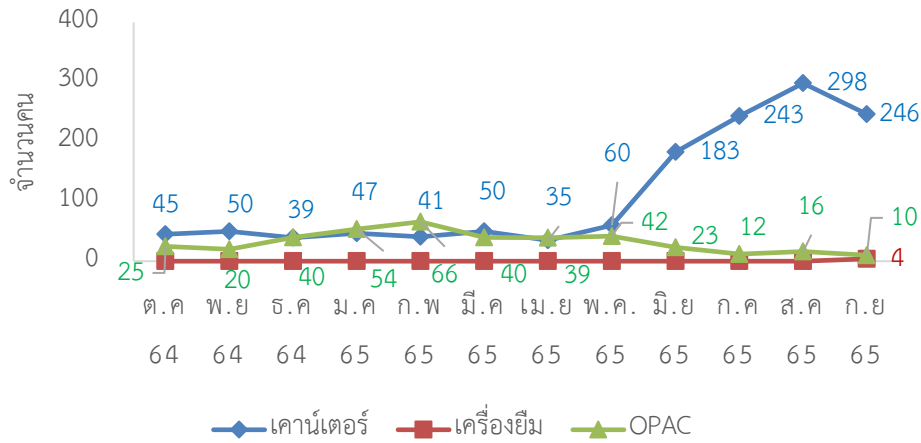
บุคคลภายนอก



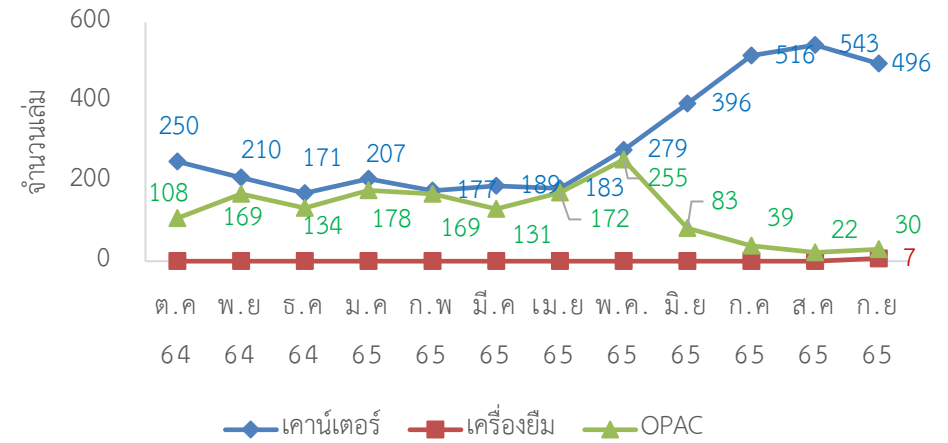
การยืมผ่านเครื่องยืมอัตโนมัติ เดือนก.ย 65



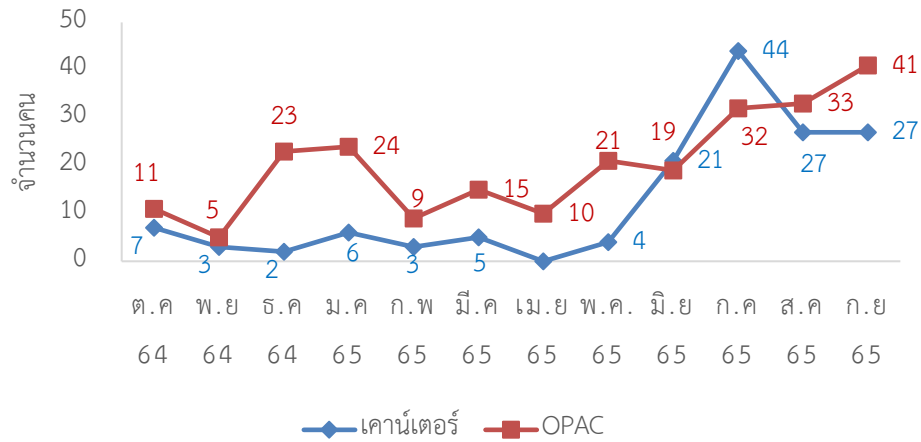
การยืมทรัพยากร (คน)



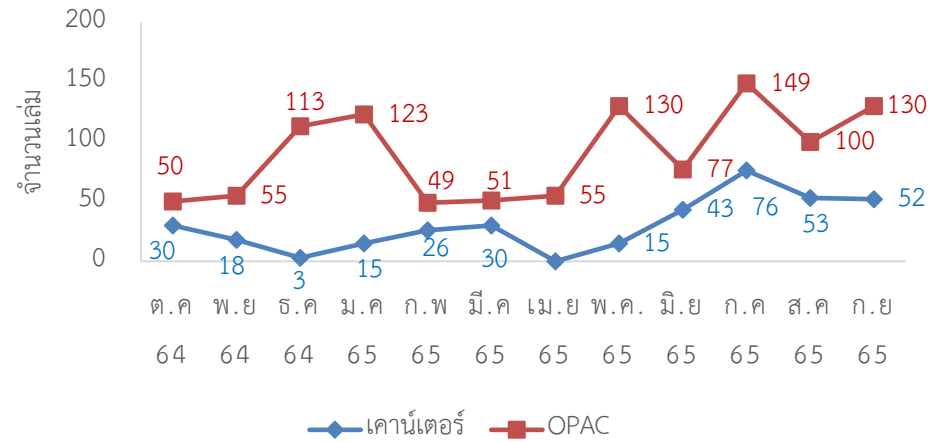
การยืมทรัพยากร (เล่ม)



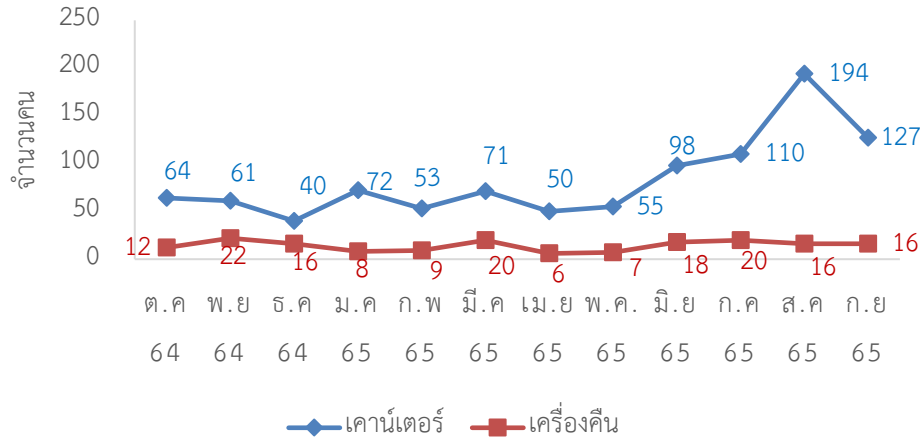
การยืมต่อทรัพยากร (คน)



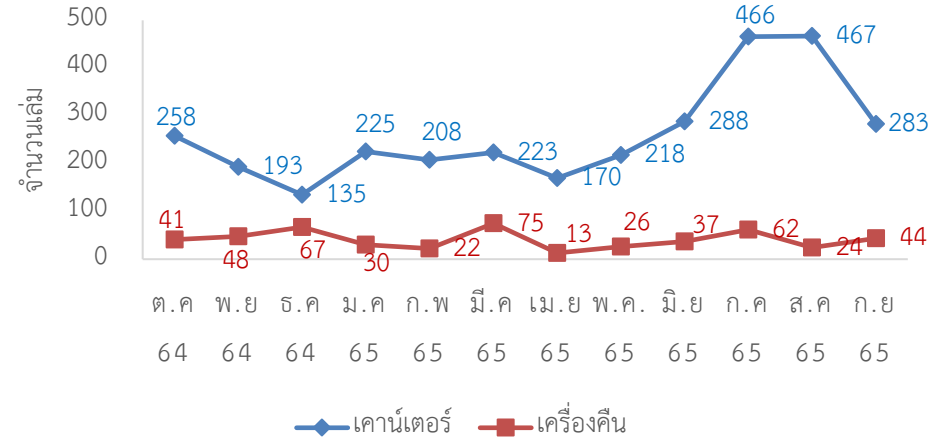
การยืมต่อทรัพยากร (เล่ม)



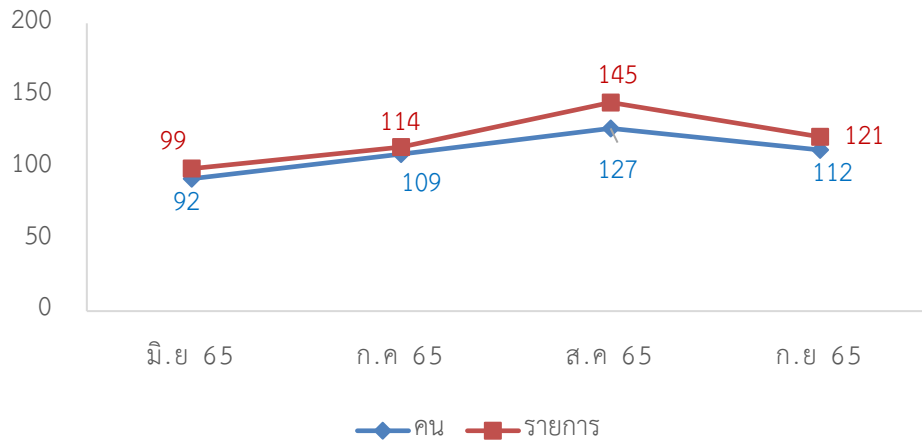
การคืนทรัพย์สิน (คน)



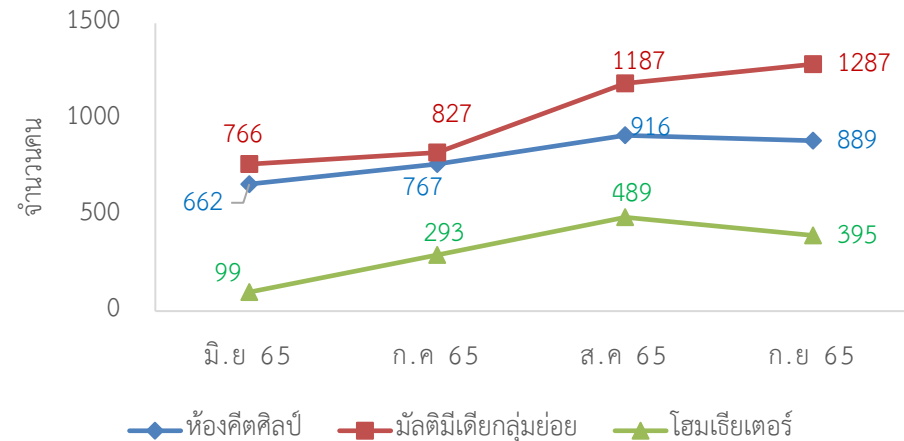
การคืนทรัพย์สิน (เล่ม)



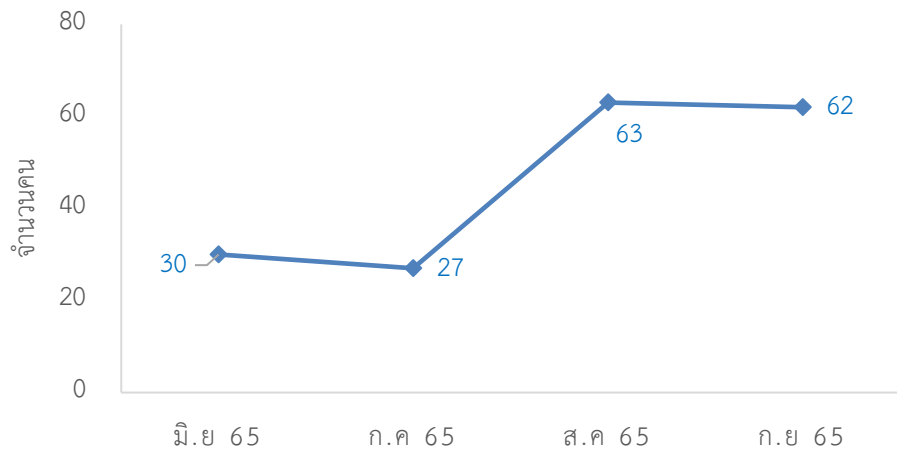
สถิติการยืมสื่อสตรีตทัศน์



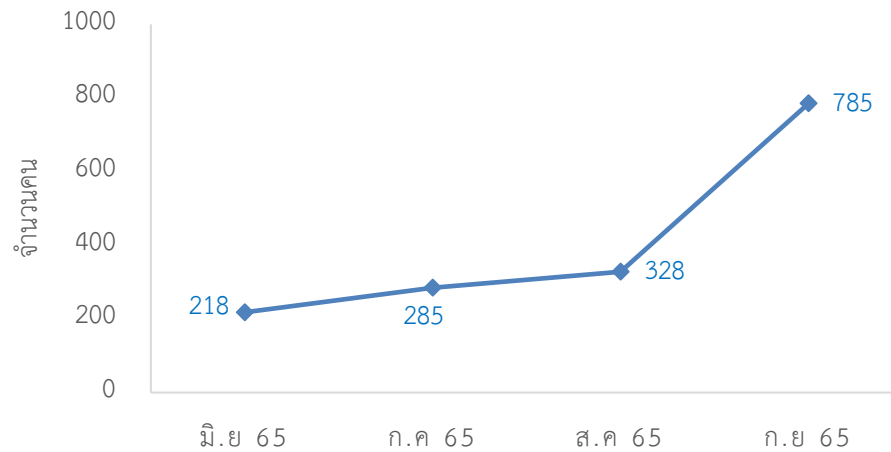
งานบริการสื่อสตรีตทัศน์



มัลติมีเดียรายบุคคล



สถิติการใช้บริการคอมพิวเตอร์



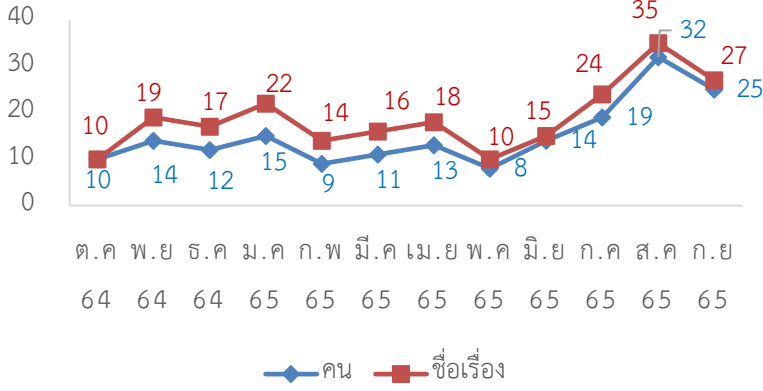
## สถิติผู้เข้าใช้บริการฐานข้อมูลออนไลน์ ปีงบประมาณ 2565

บริการ เดือน	I Love Library		e-Book EBSCO		Gale eBooks	เข้าใช้งานฐานข้อมูลออนไลน์								
	(คน)	(ชื่อเรื่อง)	(คน)	(ชื่อเรื่อง)	(ครั้ง)	ACM (ครั้ง)	EM92 (ครั้ง)	ScienceDirect (ครั้ง)	WoS (ครั้ง)	ACS (ครั้ง)	Proquest (ครั้ง)	Academic (ครั้ง)	SpringerLink (ครั้ง)	CASC (ครั้ง)
ต.ค 64	10	10	52	108	78	3	1	1140	29	15	28	2730	121	2723
พ.ย 64	14	19	70	115	142	0	14	1340		20		224	95	224
ธ.ค 64	12	17	66	102	65	0	3	59		5		401	92	403
ม.ค 65	15	22	24	38	194	28	1	144		1		411	110	
ก.พ. 65	9	14	34	57	59	0	11	285		15		2299	65	
มี.ค. 65	11	16	18	20	64	30	9	113		10		259	145	
เม.ย. 65	13	18	22	30	51	32	6	157		4		1313	66	
พ.ค. 65	8	10	15	18	39	16	5	382		1		375	34	
มิ.ย. 65	14	15	23	25	40	12	12	150		3		311	58	
ก.ค. 65	19	24	28	32	70		2	411				531		
ส.ค. 65	32	35	21	22	110									
ก.ย. 65	25	27	32	38	146									
รวม	182	227	405	605	1,058	121	64	4,181	29	74	28	8,854	786	3350

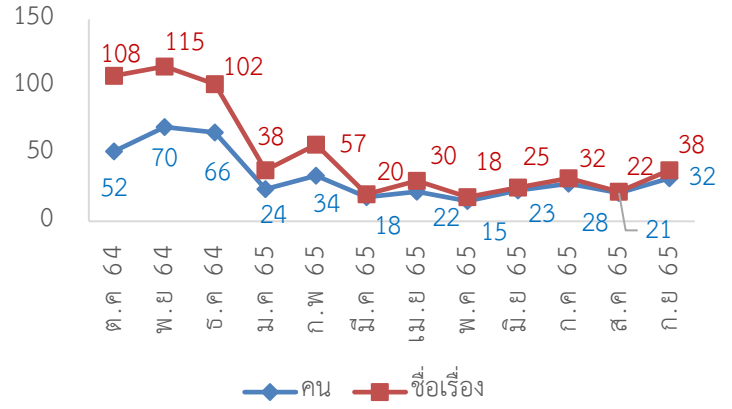
### หมายเหตุ

1. การเข้าใช้งานฐานข้อมูลออนไลน์จากสำนักงานบริหารเทคโนโลยีสารสนเทศเพื่อพัฒนาการศึกษา (UniNet) (ดึงข้อมูลวันที่ 12 ตุลาคม 2565)
2. ฐานข้อมูล ProQuest, Casc และ Web of Science ทาง ส.ก.อ. ไม่ต่ออายุการใช้งานตั้งแต่ 1 พ.ย. 2564

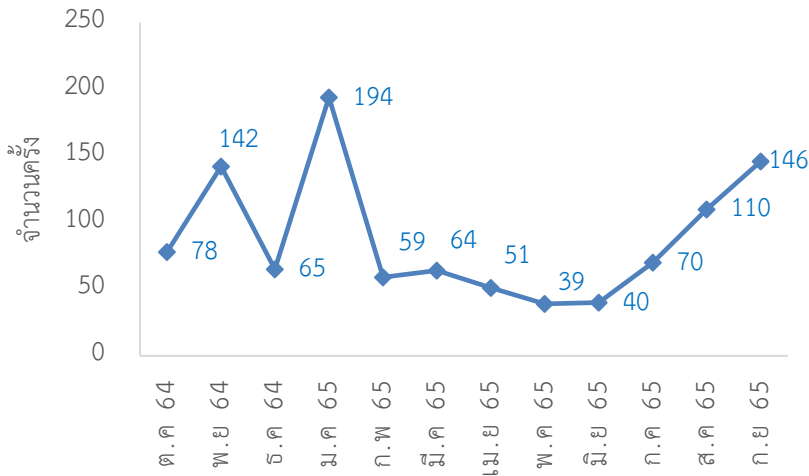
### สถิติการยืม I LOVE LIBRARY



### สถิติการยืม E-BOOK



### สถิติการอ่าน GALE EBOOKS

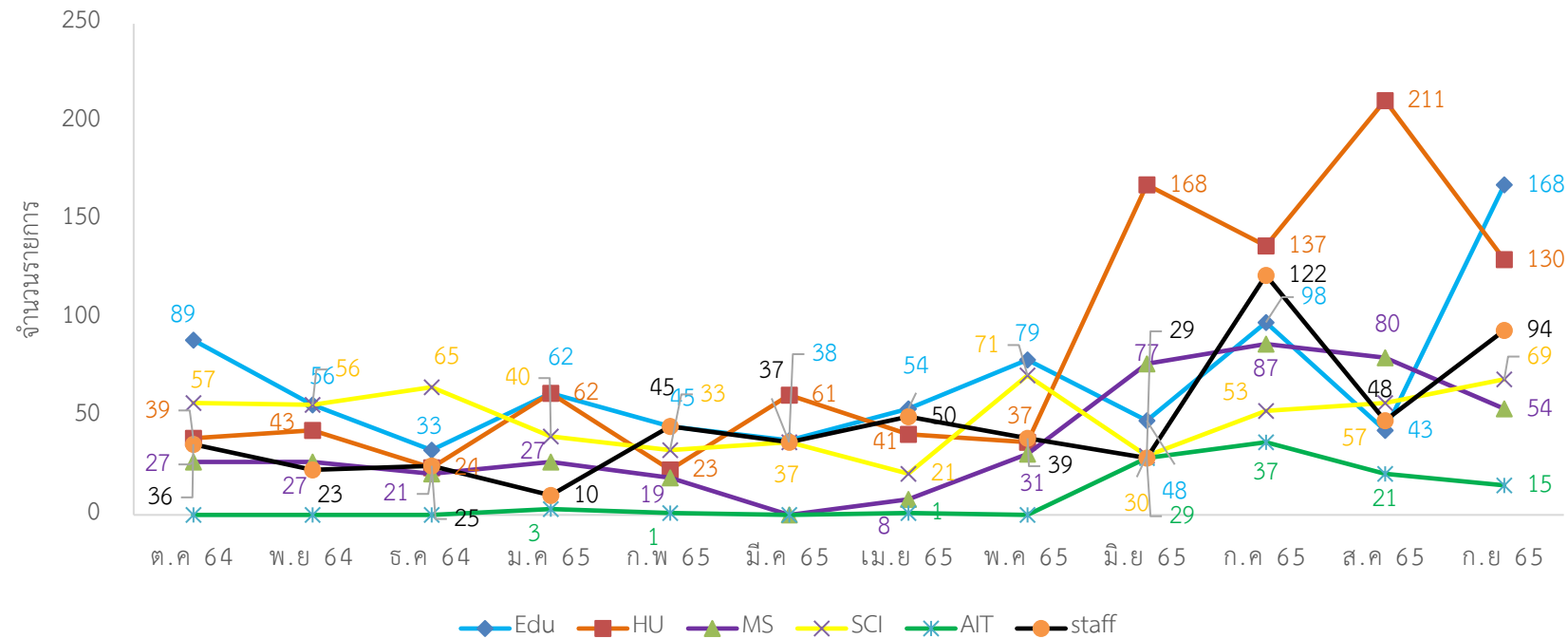
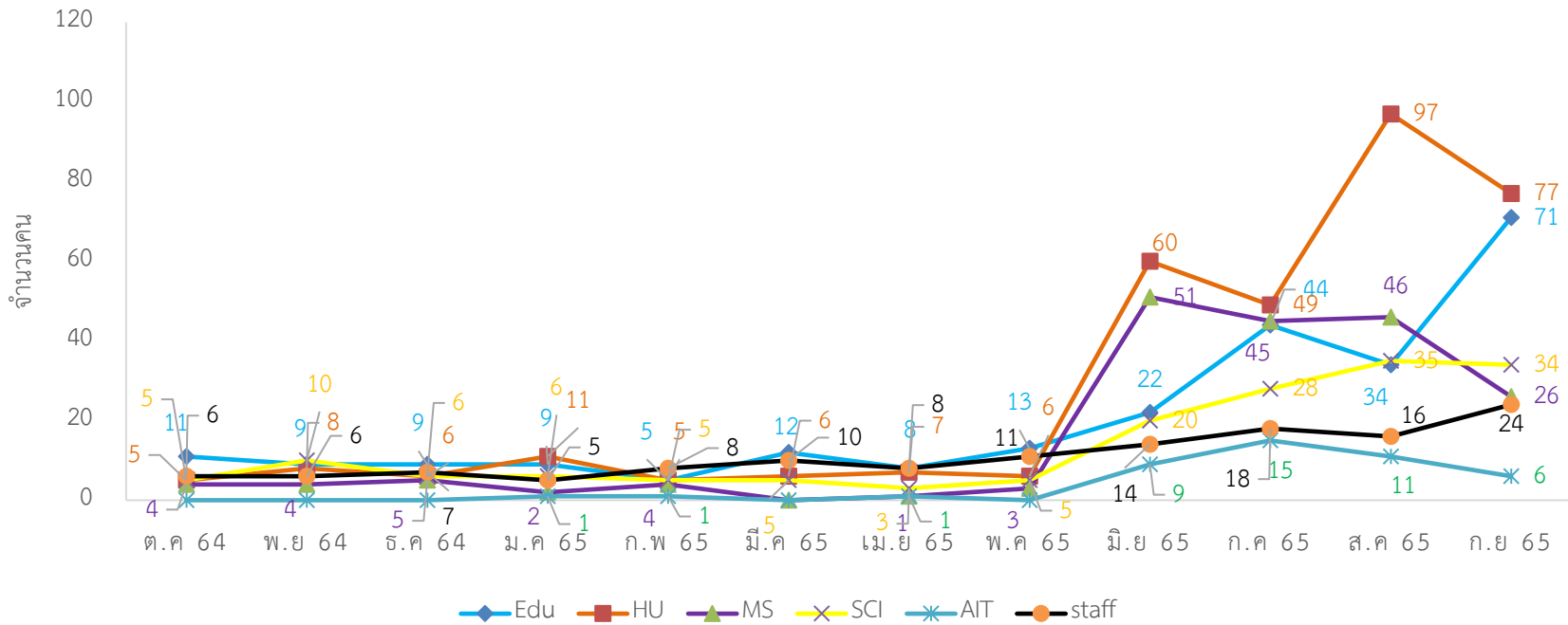




สถิติการยืมหนังสือแต่ละคณะของศูนย์วิทยบริการ 2565

คณะ เดือน	ครุศาสตร์		มนุษยศาสตร์และ สังคมศาสตร์		วิทยาการจัดการ		วิทยาศาสตร์และ เทคโนโลยี		เทคโนโลยีการเกษตร และเทคโนโลยี อุตสาหกรรม		สำนัก/ศูนย์/สถาบัน		รวม	
	(คน)	(รายการ)	(คน)	(รายการ)	(คน)	(รายการ)	(คน)	(รายการ)	(คน)	(รายการ)	(คน)	(รายการ)	(คน)	(รายการ)
ตุลาคม 64	11	89	5	39	4	27	5	57	0	0	6	36	31	246
พฤศจิกายน 64	9	56	8	43	4	27	10	56	0	0	6	23	37	205
ธันวาคม 64	9	33	6	24	5	21	6	65	0	0	7	25	33	168
มกราคม 65	9	62	11	62	2	27	6	40	1	3	5	10	34	202
กุมภาพันธ์ 65	5	45	5	23	4	19	5	33	1	1	8	45	29	177
มีนาคม 65	12	38	6	61	0	0	5	37	0	0	10	37	33	170
เมษายน 65	8	54	7	41	1	8	3	21	1	1	8	50	28	172
พฤษภาคม 65	13	79	6	37	3	31	5	71	0	0	11	39	38	253
มิถุนายน 65	22	48	60	168	51	77	20	30	9	29	14	29	176	396
กรกฎาคม 65	44	98	49	137	45	87	28	53	15	37	18	122	199	507
สิงหาคม 65	34	43	97	211	46	80	35	57	11	21	16	48	239	460
กันยายน 65	71	168	77	130	26	54	34	69	6	15	24	94	238	530
<b>รวม</b>	<b>247</b>	<b>813</b>	<b>337</b>	<b>976</b>	<b>191</b>	<b>458</b>	<b>162</b>	<b>589</b>	<b>44</b>	<b>107</b>	<b>133</b>	<b>558</b>	<b>1,115</b>	<b>3,486</b>

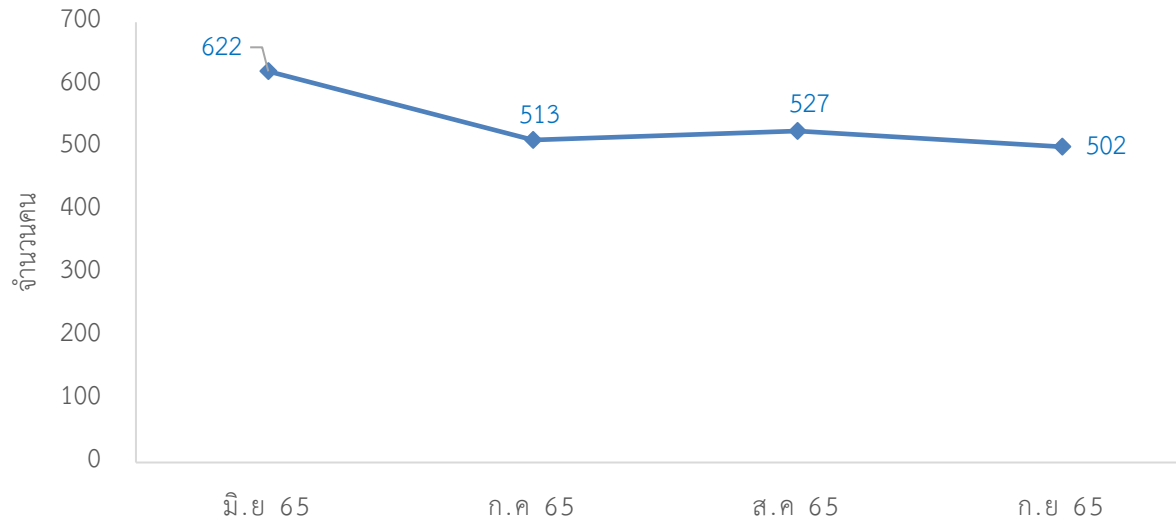
### สถิติการยืมหนังสือแต่ละคณะของศูนย์วิทยบริการ ปีงบประมาณ 2565



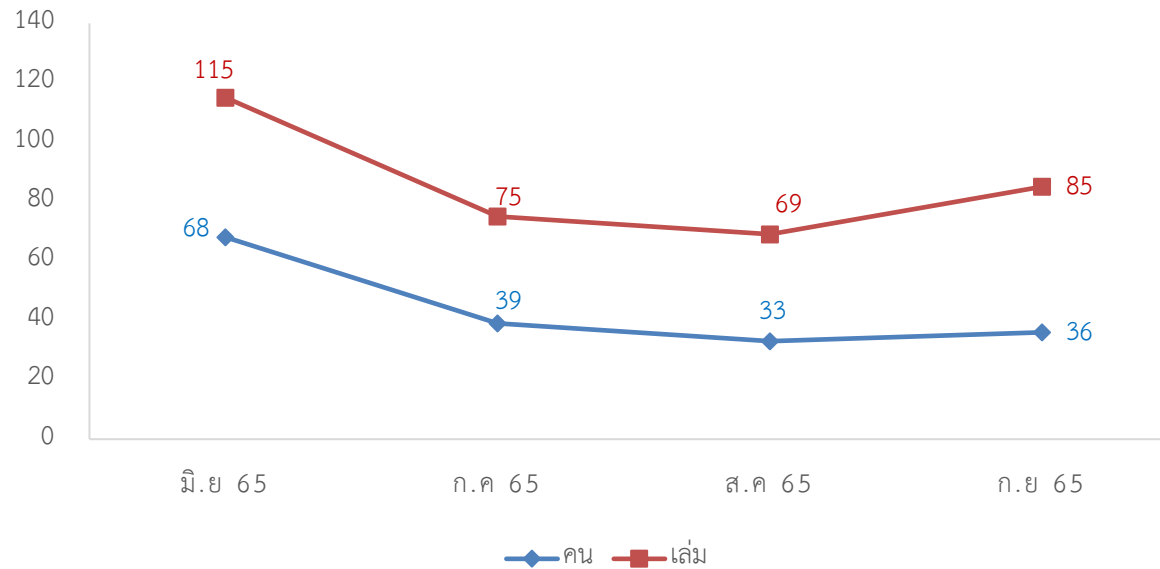
สถิติผู้เข้าใช้บริการ (ย่านมัทรี)

เดือน \ กระบวนงาน	ผู้เข้าใช้บริการ	การยืมหนังสือ	
		(คน)	(เล่ม)
ตุลาคม 64	0	0	0
พฤศจิกายน 64	0	0	0
ธันวาคม 64	0	0	0
มกราคม 65	0	0	0
กุมภาพันธ์ 65	0	0	0
มีนาคม 65	0	0	0
เมษายน 65	0	0	0
พฤษภาคม 65	0	0	0
มิถุนายน 65	622	68	115
กรกฎาคม 65	513	39	75
สิงหาคม 65	527	33	69
กันยายน 65	502	36	85
รวม	2,164	176	344

### ผู้เข้าใช้บริการ (ย่านมัทรี)



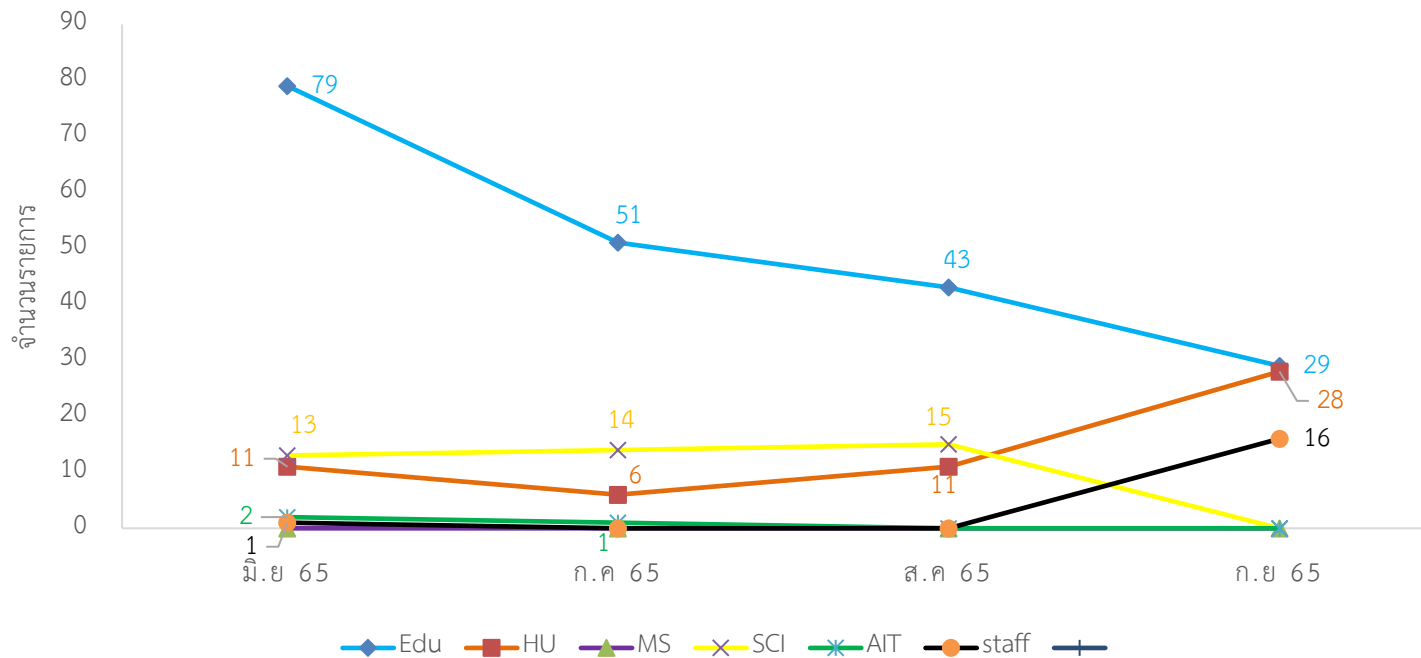
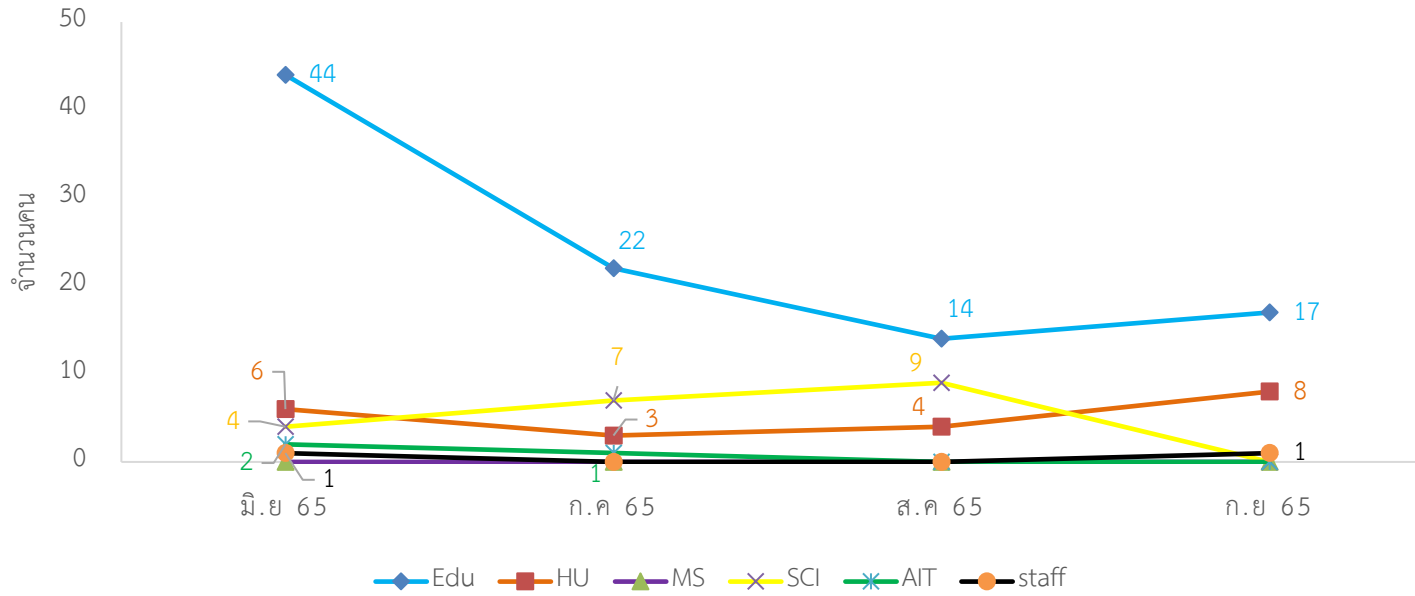
### สถิติการยืมหนังสือ (ย่านมัทรี)



สถิติการยืมหนังสือแต่ละคณะของศูนย์วิทยบริการ (ย่านมัทรี) ปีงบประมาณ 2565

เดือน \ คณะ	ครุศาสตร์		มนุษยศาสตร์และ สังคมศาสตร์		วิทยาการจัดการ		วิทยาศาสตร์และ เทคโนโลยี		เทคโนโลยีการเกษตร และเทคโนโลยี อุตสาหกรรม		สำนัก/ศูนย์/สถาบัน		รวม	
	(คน)	(รายการ)	(คน)	(รายการ)	(คน)	(รายการ)	(คน)	(รายการ)	(คน)	(รายการ)	(คน)	(รายการ)	(คน)	(รายการ)
ตุลาคม 64	0	0	0	0	0	0	0	0	0	0	0	0	0	0
พฤศจิกายน 64	0	0	0	0	0	0	0	0	0	0	0	0	0	0
ธันวาคม 64	0	0	0	0	0	0	0	0	0	0	0	0	0	0
มกราคม 65	0	0	0	0	0	0	0	0	0	0	0	0	0	0
กุมภาพันธ์ 65	0	0	0	0	0	0	0	0	0	0	0	0	0	0
มีนาคม 65	0	0	0	0	0	0	0	0	0	0	0	0	0	0
เมษายน 65	0	0	0	0	0	0	0	0	0	0	0	0	0	0
พฤษภาคม 65	0	0	0	0	0	0	0	0	0	0	0	0	0	0
มิถุนายน 65	44	79	6	11	0	0	4	13	2	2	1	1	57	104
กรกฎาคม 65	22	51	3	6	0	0	7	14	1	1	0	0	33	72
สิงหาคม 65	14	43	4	11	0	0	9	15	0	0	0	0	27	69
กันยายน 65	17	29	8	28	0	0	0	0	0	0	1	16	26	73
<b>รวม</b>	<b>97</b>	<b>202</b>	<b>21</b>	<b>56</b>	<b>0</b>	<b>0</b>	<b>20</b>	<b>42</b>	<b>3</b>	<b>3</b>	<b>2</b>	<b>17</b>	<b>143</b>	<b>318</b>

### สถิติการยืมหนังสือแต่ละคณะของศูนย์วิทยบริการ (ย่านมัทรี) ปีงบประมาณ 2565



จำนวนผู้ใช้คลังวารสารอิเล็กทรอนิกส์ ตั้งแต่วันที่ 1 – 28 กันยายน 2565

ลำดับที่	รายชื่อหน่วยงานของวารสารอิเล็กทรอนิกส์	จำนวนผู้ใช้ (ครั้ง)	ลำดับที่	รายชื่อหน่วยงานของวารสารอิเล็กทรอนิกส์	จำนวนผู้ใช้ (ครั้ง)
1	มหาวิทยาลัยทักษิณ	4	15	สมาคมสถาบันอุดมศึกษาเอกชนแห่งประเทศไทย	2
2	มหาวิทยาลัยบูรพา	4	16	มหาวิทยาลัยการกีฬาแห่งชาติ	1
3	มหาวิทยาลัยเชียงใหม่	4	17	กรมสรรพสามิต	1
4	มหาวิทยาลัยราชภัฏนครปฐม	4	18	มหาวิทยาลัยราชภัฏอุดรธานี	1
5	มหาวิทยาลัยเกษตรศาสตร์	3	19	มหาวิทยาลัยราชภัฏภูเก็ต	1
6	มหาวิทยาลัยราชภัฏนครสวรรค์	3	20	มหาวิทยาลัยมหาสารคาม	1
7	มหาวิทยาลัยศรีปทุม	3	21	จุฬาลงกรณ์มหาวิทยาลัย	1
8	มหาวิทยาลัยขอนแก่น	2	22	มหาวิทยาลัยคริสเตียน	1
9	กระทรวงสาธารณสุข	2	23	สำนักหอสมุดแห่งชาติ	1
10	กรมคุมประพฤติ	2	24	มหาวิทยาลัยราชภัฏธนบุรี	1
11	กรมการจัดหางาน	2	25	มหาวิทยาลัยราชภัฏอุบลราชธานี	1
12	มหาวิทยาลัยนเรศวร	2	26	มหาวิทยาลัยสงขลานครินทร์	1
13	มหาวิทยาลัยพะเยา	2	27	มหาวิทยาลัยศรีนครินทรวิโรฒ	1
14	สถาบันการจัดการปัญญาภิวัฒน์	2	28	กระทรวงวัฒนธรรม	1

สถิติการจัดหาทรัพยากรสารสนเทศ(หนังสือ) ทางออนไลน์

บริการ เดือน	การจัดหาทรัพยากรสารสนเทศ(หนังสือ) ทางออนไลน์				
	ผ่านระบบ ALIST (เรื่อง)		ผ่าน Google Form (เรื่อง)		เหตุผลไม่จัดซื้อ
	แนะนำ/เสนอให้จัดซื้อ	จัดซื้อ	แนะนำ/เสนอให้จัดซื้อ	จัดซื้อ	
ต.ค. 64	0	0	0	0	-
พ.ย. 64	0	0	0	0	-
ธ.ค. 64	0	0	0	0	-
ม.ค. 65	0	0	0	0	-
ก.พ. 65	0	0	1	1	-
มี.ค. 65	0	0	3	2	1 รายการที่ไม่พิจารณาจัดซื้อเนื่องจากปีพิมพ์เก่าต่ำกว่าเกณฑ์
เม.ย. 65	0	0	11	10	1 รายการที่ไม่พิจารณาจัดซื้อเนื่องจากมีแล้ว
พ.ค. 65	0	0	0	0	-
มิ.ย. 65	2	2	1	0	-
ก.ค. 65	0	0	5	3	1. ข้อมูลหนังสือไม่ชัดเจน 2. ไม่มีวงจำหน่าย (หมด)
ส.ค. 65	0	0	16	16	-
ก.ย. 65	0	0	3	2	1 รายการที่ไม่พิจารณาจัดซื้อเนื่องจากมีแล้ว
รวม	2	2	40	34	0

เกณฑ์ในการคัดเลือกหนังสือจัดซื้อ

1. หนังสือต้องไม่ซ้ำกับที่มีอยู่เดิม และไม่เป็น Edition ที่เก่ากว่าหนังสือที่มีอยู่
2. เนื้อหาต้องเหมาะสมกับระดับอุดมศึกษา สอดคล้องกับหลักสูตรและส่งเสริมการเรียนการสอน
3. ปีที่พิมพ์ ไม่เกิน 5 ปี
4. จำนวนที่จัดซื้อ ภาษาไทย ชื่อเรื่องละไม่เกิน 3 เล่ม และภาษาต่างประเทศ ชื่อเรื่องละไม่เกิน 1 เล่ม

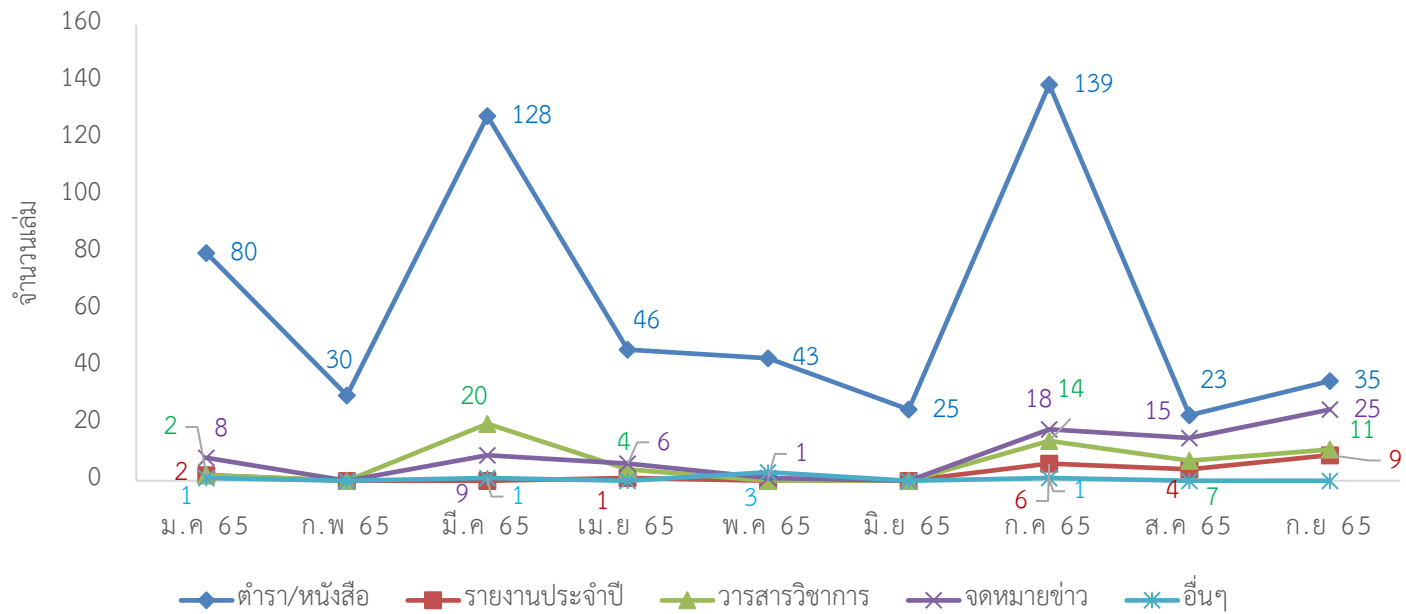
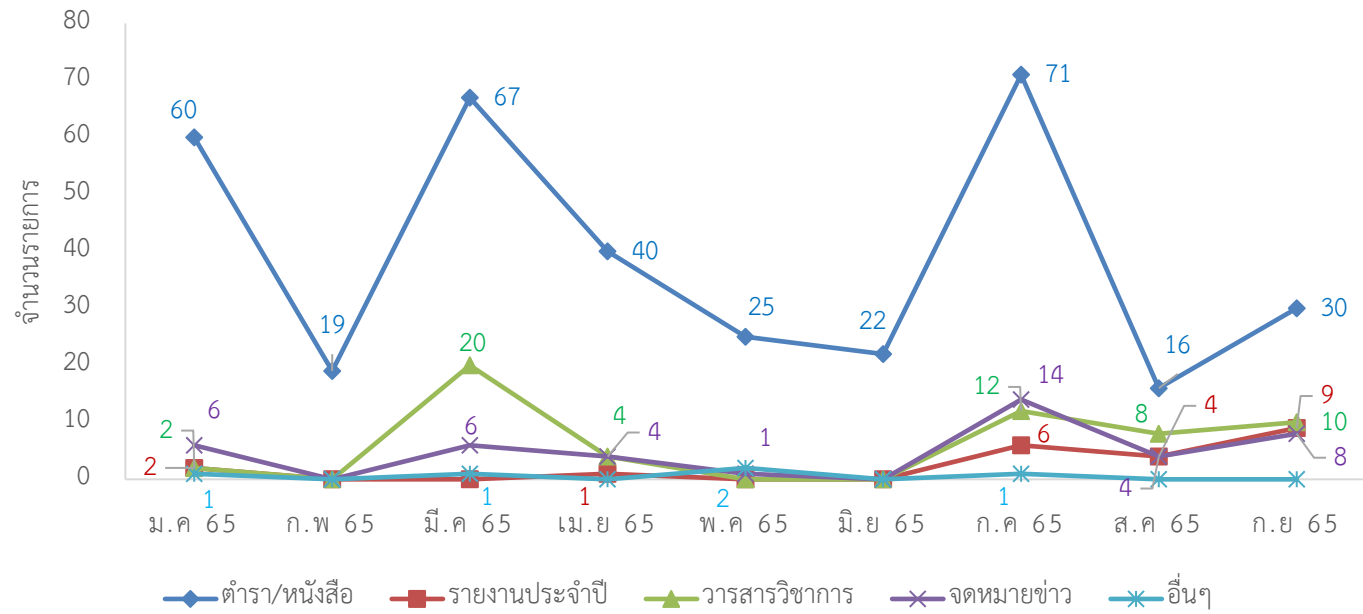


สถิติการจัดหาทรัพยากรสารสนเทศ (หนังสือบริจาค) ประจำปี พ.ศ.2565

ทรัพยากร เดือน	ตำรา/หนังสือ		รายงานประจำปี		วารสารวิชาการ		จดหมายข่าว		อื่น ๆ		รวม	
	จำนวน (รายการ)	จำนวน (เล่ม)	จำนวน (รายการ)	จำนวน (เล่ม)	จำนวน (รายการ)	จำนวน (เล่ม)	จำนวน (รายการ)	จำนวน (เล่ม)	จำนวน (รายการ)	จำนวน (เล่ม)	จำนวน (รายการ)	จำนวน (เล่ม)
ตุลาคม 64	6	5	0	0	2	2	4	4	0	0	9	11
พฤศจิกายน 64	65	86	0	0	11	13	2	2	0	0	78	101
ธันวาคม 64	28	37	0	0	5	5	1	1	0	0	34	43
มกราคม 65	60	80	2	2	2	2	6	8	1	1	71	93
กุมภาพันธ์ 65	19	30	0	0	0	0	0	0	0	0	19	30
มีนาคม 65	67	128	0	0	20	20	6	9	1	1	94	158
เมษายน 65	40	46	1	1	4	4	4	6	0	0	49	57
พฤษภาคม 65	25	43	0	0	0	0	1	1	2	3	28	47
มิถุนายน 65	22	25	0	0	0	0	0	0	0	0	22	25
กรกฎาคม 65	71	139	6	6	12	14	14	18	1	1	104	178
สิงหาคม 65	16	23	4	4	8	7	4	15	0	0	32	49
กันยายน 65	30	35	9	9	10	11	8	25	0	0	57	80
รวม	449	677	22	22	74	78	50	89	5	6	597	872

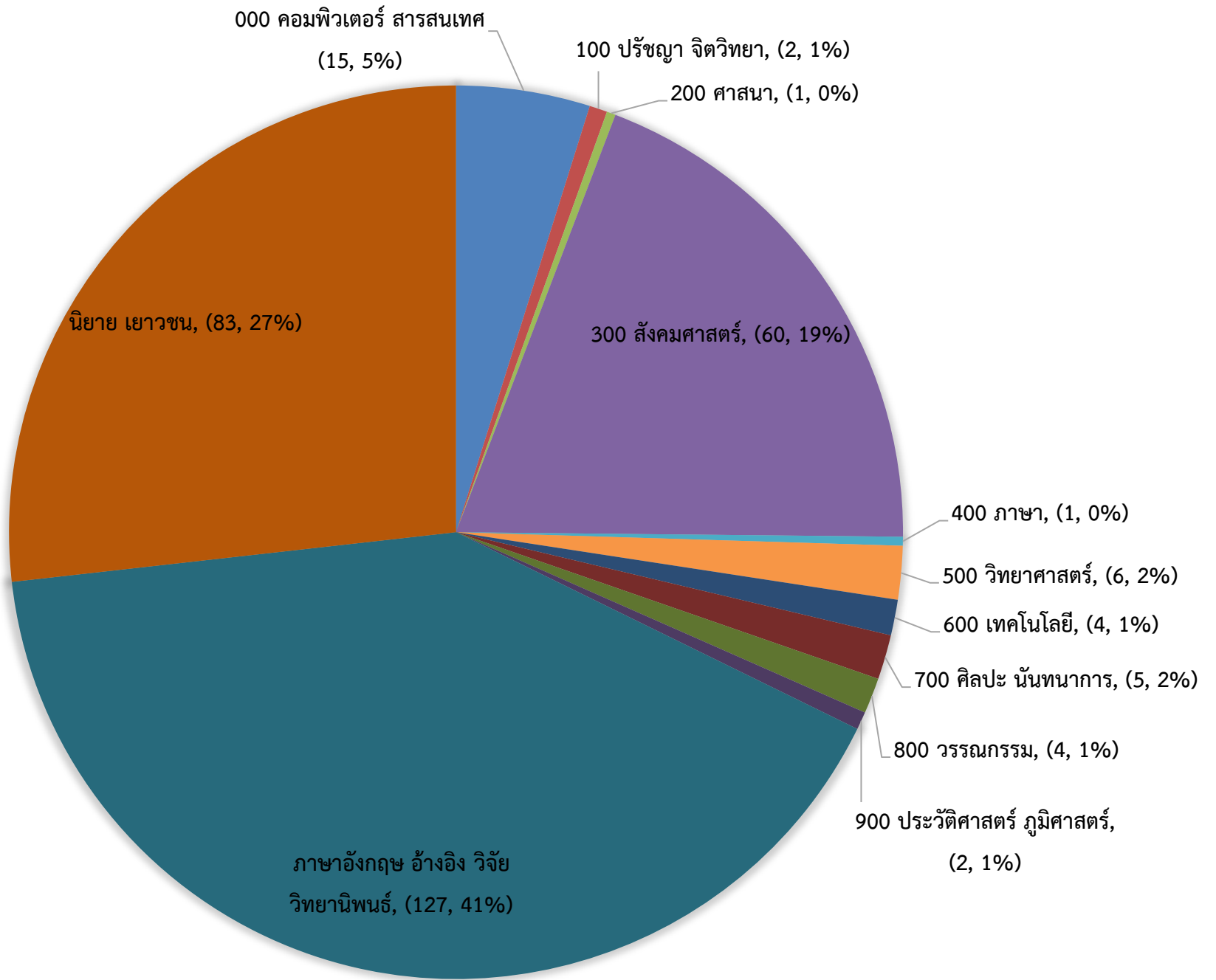
หมายเหตุ 1. รายการอื่น ๆ (ระบุ) จำนวน 1 รายการ คือ นิตยสารศิลปากร

2. จัดเก็บข้อมูลเป็นรายปี พ.ศ.



สถิติการใช้ทรัพยากรสารสนเทศ (In-house use) เดือนกันยายน 2565

หมวด	ชื่อหมวด	จำนวนการใช้/ครั้ง
000	วิทยาการคอมพิวเตอร์ สารสนเทศ และงานทั่วไป	15
100	ปรัชญาและจิตวิทยา	2
200	ศาสนา	1
300	สังคมศาสตร์	60
400	ภาษา	1
500	วิทยาศาสตร์	6
600	เทคโนโลยี	4
700	ศิลปะและนันทนาการ	5
800	วรรณกรรม	4
900	ประวัติศาสตร์และภูมิศาสตร์	2
ชั้น 6	ทั่วไปภาษาอังกฤษ	1
	อ้างอิงไทย	77
	อ้างอิงอังกฤษ	6
	วิจัยไทย	5
	วิจัยอังกฤษ	0
	วิทยานิพนธ์ไทย	35
	วิทยานิพนธ์อังกฤษ	0
	นิตยสารอังกฤษ	2
	เยาวชนอังกฤษ	1
ชั้น 1	เยาวชนไทย	59
	นิตยสารไทย	24
<b>รวม</b>		<b>310</b>



ค่าปรับงานบริการยืม-คืนของศูนย์วิทยบริการ ปีงบประมาณ 2565

หน่วยงาน เดือน	ศูนย์วิทยบริการ	ย่านมัทรี	รวม
ตุลาคม 64	255	0	255
พฤศจิกายน 64	6,345	0	6,345
ธันวาคม 64	7,770	0	7,770
มกราคม 65	800	0	800
กุมภาพันธ์ 65	1,775	0	1,775
มีนาคม 65	1,633	0	1,633
เมษายน 65	1,175	0	1,175
พฤษภาคม 65	1,080	0	1,080
มิถุนายน 65	1,690	50	1,740
กรกฎาคม 65	1,345	750	2,095
สิงหาคม 65	3,205	105	3,310
กันยายน 65	3,090	220	3,310
รวม	30,163	1,125	31,288

เงินฝากถอนคืนของศูนย์วิทยบริการ

เดือน	จำนวน(บาท)
ตุลาคม 64	1,268,728.73
พฤศจิกายน 64	1,275,328.73
ธันวาคม 64	1,283,098.73
มกราคม 65	1,283,898.73
กุมภาพันธ์ 65	1,285,673.73
มีนาคม 65	1,287,306.73
เมษายน 65	1,288,481.73
พฤษภาคม 65	1,289,561.73
มิถุนายน 65	1,291,301.73
กรกฎาคม 65	1,293,396.73
สิงหาคม 65	1,296,703.73
กันยายน 65	1,300,013.73