

สถิติผู้เข้าใช้บริการในแต่ละงานของศูนย์วิทยบริการ ปีงบประมาณ 2567

| เดือน | ผู้เข้าใช้บริการ | | การยืมทรัพยากร | | | | | | การยืมต่อ | | | | การคืน | | | |
|------------|------------------|--------------|----------------|--------------|-------------------------|--------------|---------------------|------------|----------------|------------|------------------|------------|----------------|--------------|-------------------------|--------------|
| | | | ผ่านเคาน์เตอร์ | | ผ่านเครื่องยืมอัตโนมัติ | | จองออนไลน์ผ่าน OPAC | | ผ่านเคาน์เตอร์ | | ออนไลน์ผ่าน OPAC | | ผ่านเคาน์เตอร์ | | ผ่านเครื่องคืนอัตโนมัติ | |
| | สมาชิก | บุคคลภายนอก | คน | เล่ม | คน | เล่ม | คน | เล่ม | คน | เล่ม | คน | เล่ม | คน | เล่ม | คน | เล่ม |
| ต.ค. 66 | 9,063 | 152 | 168 | 386 | 101 | 224 | 9 | 29 | 19 | 57 | 17 | 61 | 144 | 464 | 63 | 127 |
| พ.ย. 66 | 6,833 | 159 | 215 | 475 | 75 | 134 | 15 | 38 | 33 | 86 | 23 | 84 | 106 | 407 | 48 | 89 |
| ธ.ค. 66 | 4,400 | 128 | 99 | 340 | 98 | 167 | 6 | 21 | 10 | 21 | 12 | 40 | 75 | 332 | 24 | 64 |
| ม.ค. 67 | 5,826 | 122 | 168 | 339 | 102 | 211 | 17 | 29 | 22 | 55 | 16 | 56 | 98 | 267 | 51 | 133 |
| ก.พ. 67 | 7,202 | 151 | 170 | 372 | 145 | 292 | 23 | 63 | 17 | 36 | 22 | 64 | 61 | 198 | 62 | 146 |
| มี.ค. 67 | 6,479 | 158 | 69 | 243 | 92 | 152 | 32 | 93 | 42 | 16 | 25 | 10 | 64 | 223 | 52 | 122 |
| เม.ย. 67 | 930 | 261 | 67 | 350 | 35 | 61 | 6 | 12 | 11 | 54 | 7 | 32 | 36 | 178 | 14 | 50 |
| พ.ค. 67 | 1,818 | 235 | 64 | 248 | 62 | 101 | 12 | 53 | 6 | 25 | 7 | 29 | 40 | 176 | 17 | 48 |
| มิ.ย. 67 | 7,869 | 135 | 135 | 420 | 93 | 161 | 22 | 64 | 11 | 31 | 14 | 62 | 84 | 366 | 27 | 56 |
| ก.ค. 67 | 9,123 | 131 | 196 | 550 | 125 | 282 | 14 | 65 | 21 | 66 | 15 | 85 | 111 | 466 | 65 | 134 |
| ส.ค. 67 | 9,232 | 137 | 142 | 379 | 115 | 252 | 12 | 55 | 12 | 48 | 10 | 44 | 73 | 278 | 35 | 147 |
| ก.ย. 67 | | | | | | | | | | | | | | | | |
| รวม | 68,775 | 1,769 | 1,493 | 4,102 | 1,043 | 2,037 | 168 | 522 | 204 | 495 | 168 | 567 | 892 | 3,355 | 458 | 1,116 |

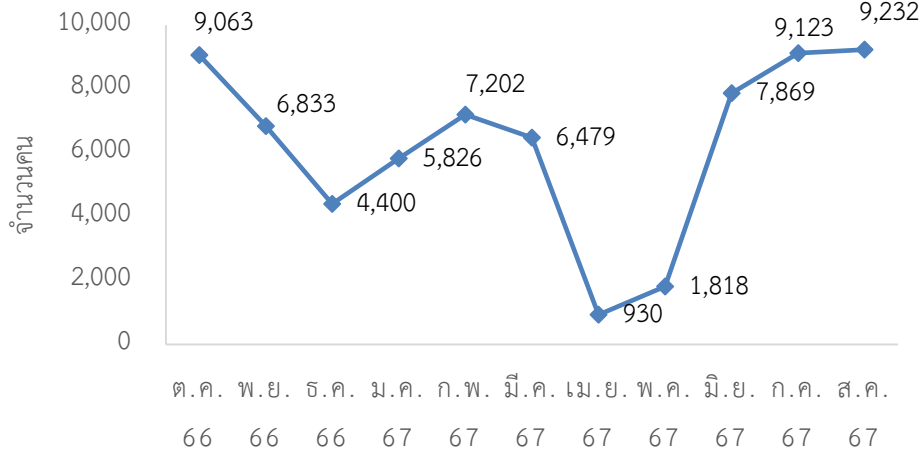
การยืมทรัพยากรผ่านเครื่องยืมและเครื่องคืนอัตโนมัติ ในทุกวันอังคารและพฤหัสบดี เดือนสิงหาคม 2567 (Automatic Day)

| วันที่ | การยืมทรัพยากร | | การคืนทรัพยากร | |
|------------|----------------|------------|----------------|------------|
| | คน | เล่ม | คน | เล่ม |
| 1 ส.ค. 67 | 12 | 25 | 3 | 5 |
| 6 ส.ค. 67 | 10 | 22 | 7 | 21 |
| 8 ส.ค. 67 | 11 | 19 | 1 | 1 |
| 13 ส.ค. 67 | 6 | 15 | 5 | 10 |
| 15 ส.ค. 67 | 8 | 19 | 6 | 17 |
| 20 ส.ค. 67 | 11 | 20 | 2 | 4 |
| 22 ส.ค. 67 | 9 | 19 | 7 | 26 |
| 27 ส.ค. 67 | 8 | 16 | 12 | 22 |
| 29 ส.ค. 67 | 10 | 21 | 8 | 21 |
| รวม | 85 | 176 | 51 | 127 |

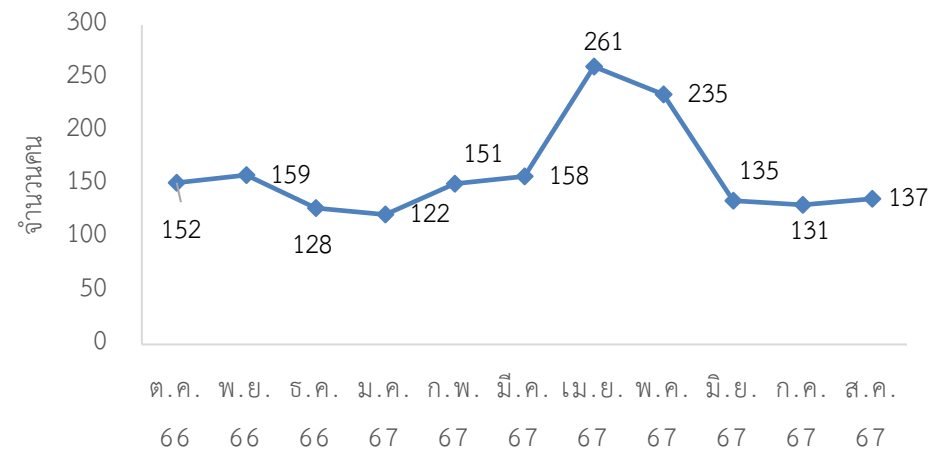
สถิติผู้ใช้บริการงานสื่อสตัทส์ ชั้น 7 และงานนวัตกรรม ชั้น 5 ปีงบประมาณ 2567

| เดือน | งานบริการสื่อสตัทส์ | | | | | | งานนวัตกรรม |
|------------|---------------------|--------|--------------|----------------------|--------------|---------------------|--------------|
| | ยิมสื่อสตัทส์ | | โฮมเรียเตอร์ | มัลติมีเดียกลุ่มย่อย | ห้องคิดศิลป์ | มัลติมีเดียรายบุคคล | อินเทอร์เน็ต |
| | คน | รายการ | (คน) | (คน) | (คน) | (คน) | (คน) |
| ต.ค. 66 | 12 | 12 | 0 | 799 | 1,023 | 70 | 1,436 |
| พ.ย. 66 | 28 | 22 | 109 | 834 | 758 | 41 | 551 |
| ธ.ค. 66 | 28 | 11 | 0 | 537 | 602 | 21 | 297 |
| ม.ค. 67 | 26 | 26 | 24 | 729 | 823 | 36 | 685 |
| ก.พ. 67 | 26 | 22 | 316 | 806 | 956 | 24 | 886 |
| มี.ค. 67 | 26 | 22 | 70 | 684 | 581 | 6 | 626 |
| เม.ย. 67 | 2 | 2 | 0 | 10 | 60 | 0 | 164 |
| พ.ค. 67 | 4 | 4 | 0 | 47 | 53 | 1 | 267 |
| มิ.ย. 67 | 9 | 9 | 40 | 809 | 1,032 | 9 | 953 |
| ก.ค. 67 | 19 | 19 | 0 | 1,117 | 1,417 | 49 | 959 |
| ส.ค. 67 | 27 | 30 | 232 | 1,073 | 1,253 | 27 | 1,036 |
| ก.ย. 67 | | | | | | | |
| รวม | 207 | 179 | 791 | 7,445 | 8,558 | 284 | 7,860 |

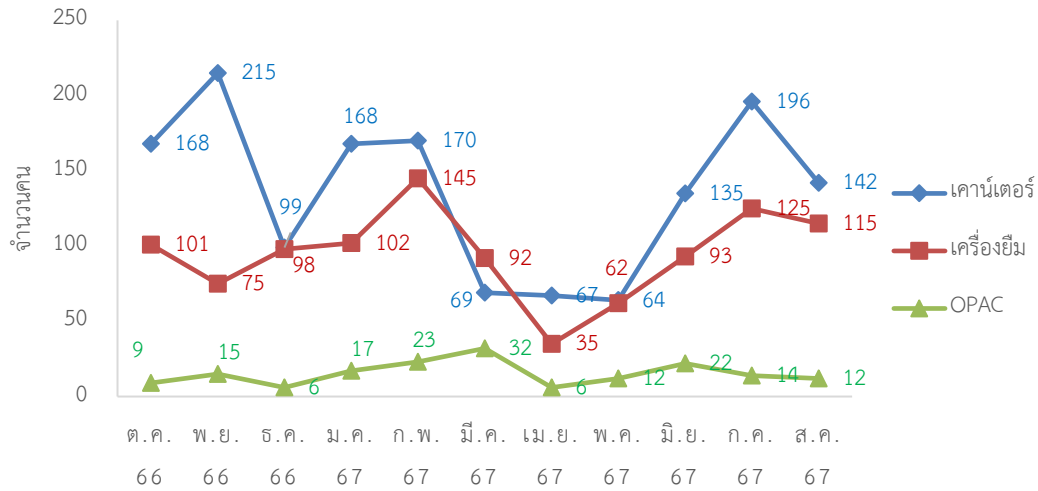
สมาชิกศูนย์วิทยบริการ



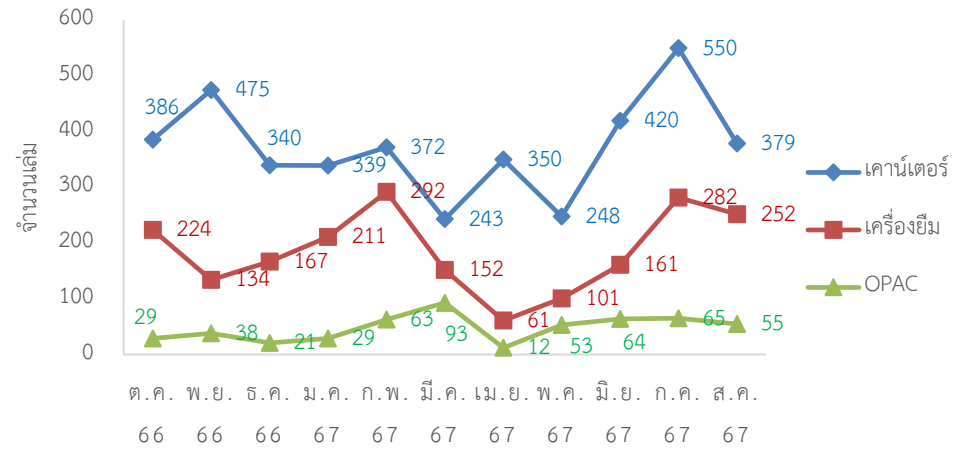
บุคคลภายนอก



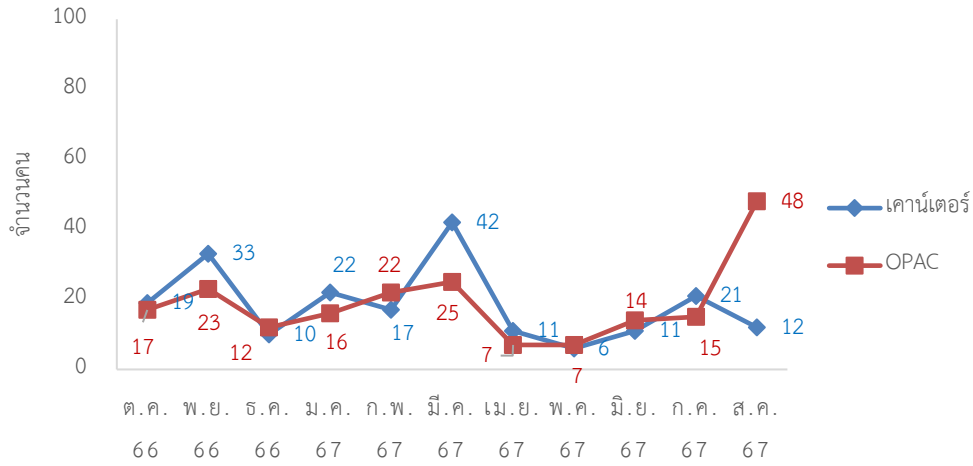
การยืมทรัพยากร (คน)



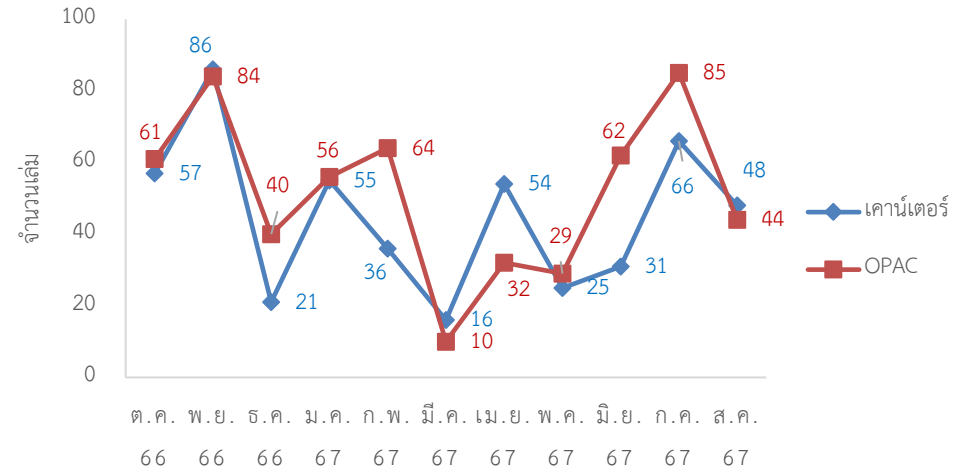
การยืมทรัพยากร (เล่ม)



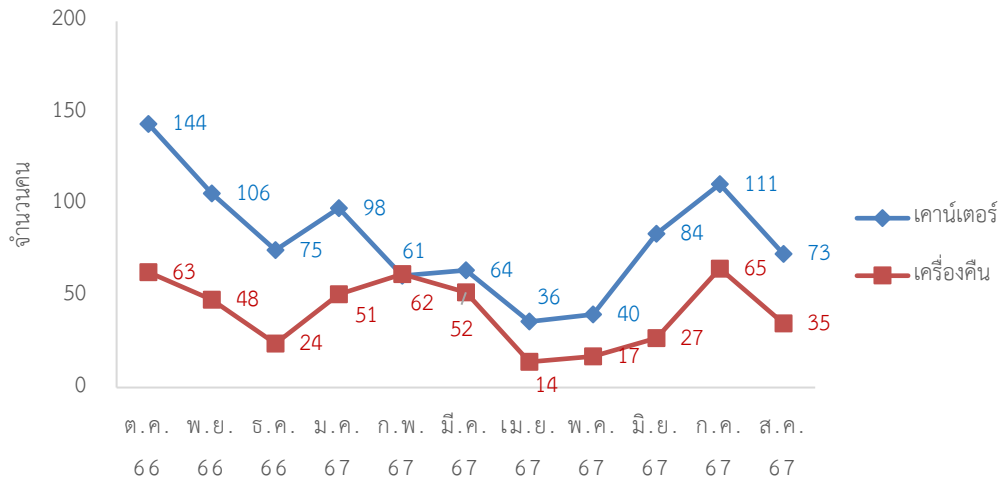
การเยี่ยมต่อทรัพยากร (คน)



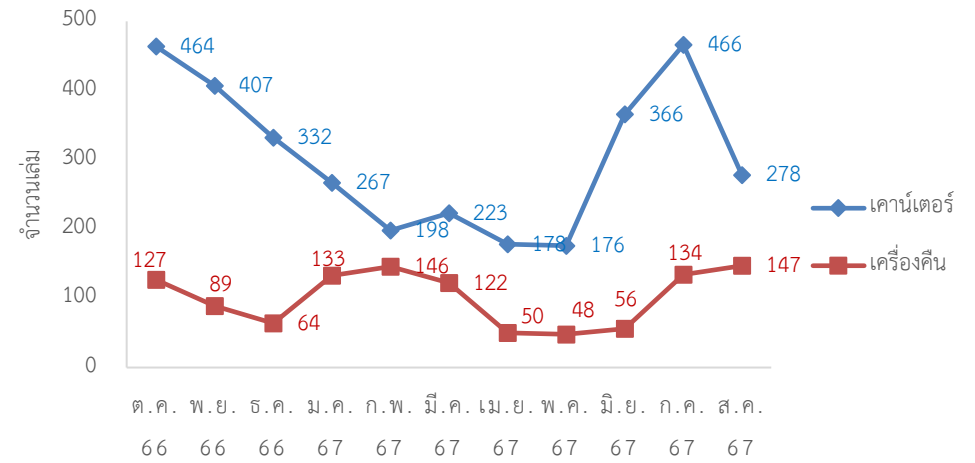
การเยี่ยมต่อทรัพยากร (เล่ม)



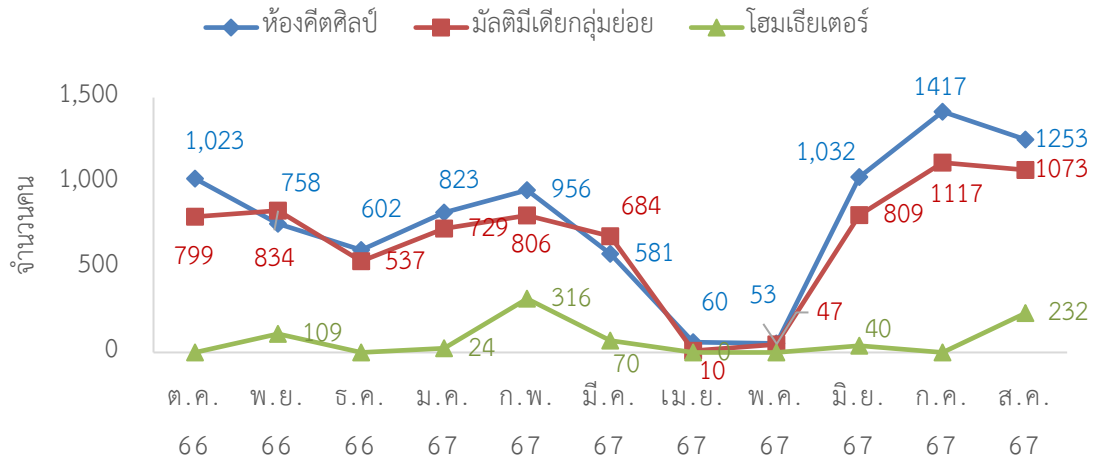
การคืนทรัพยากร (คน)



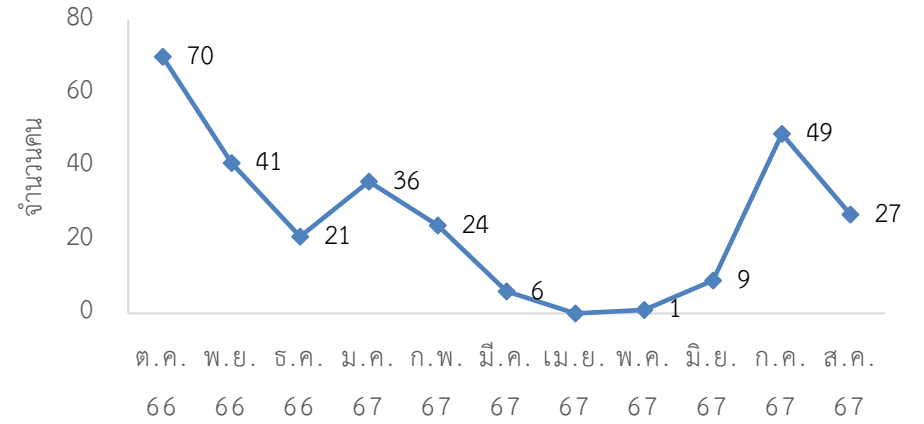
การคืนทรัพยากร (เล่ม)



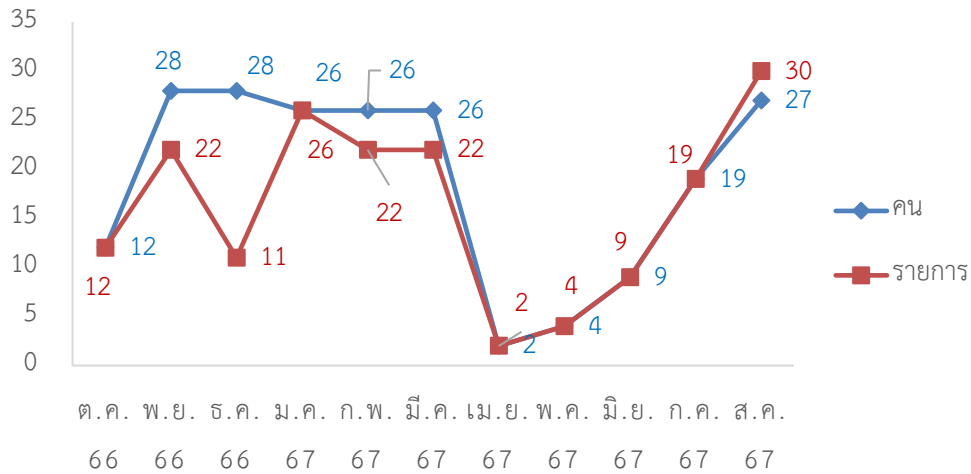
งานบริการสื่อสตัททัศน์



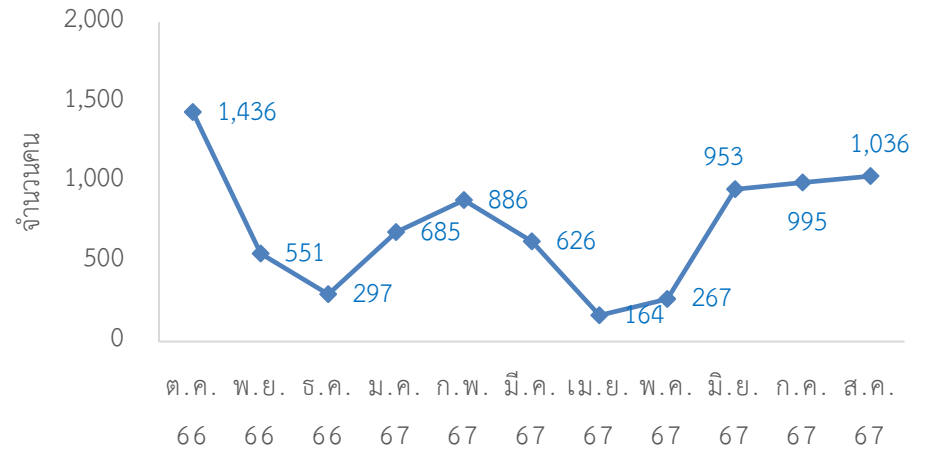
มัลติมีเดียรายบุคคล



สถิติการยืมสื่อสตัททัศน์



สถิติการใช้บริการคอมพิวเตอร์



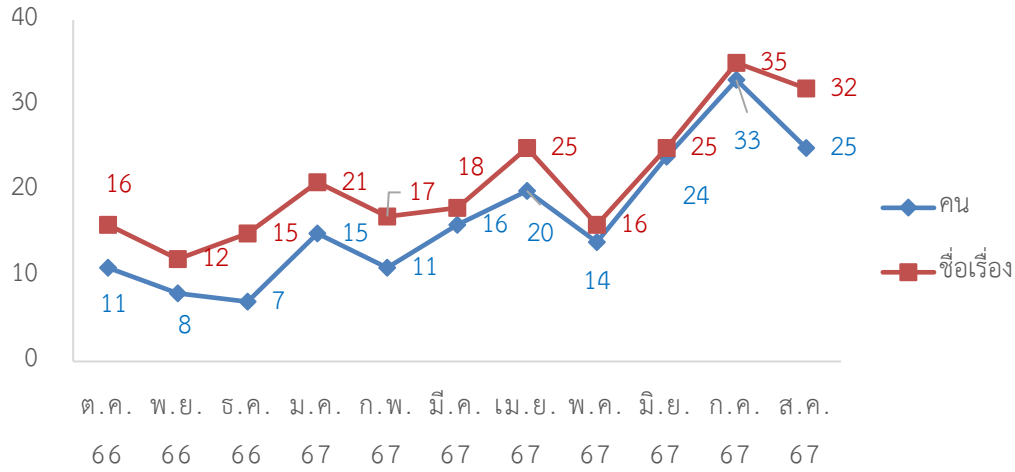
สถิติผู้เข้าใช้บริการฐานข้อมูลออนไลน์ ปีงบประมาณ 2567

| เดือน | e-Book EBSCO | | Gale eBooks | Hibrary eBooks | | เข้าใช้งานฐานข้อมูลออนไลน์ | | | | | | |
|------------|--------------|------------|-------------|----------------|------------|----------------------------|-----------------|--------------------------|----------------|---------------------|-------------------------|----------------|
| | คน | ชื่อเรื่อง | ครั้ง | คน | ชื่อเรื่อง | ACM (ครั้ง) | EM92 (ครั้ง) | ScienceDirect (ครั้ง) | ACS (ครั้ง) | Academic (ครั้ง) | SpringerLink (ครั้ง) | ENS (ครั้ง) |
| ต.ค. 66 | 11 | 16 | 46 | 19 | 39 | 45 | 11 | 211 | 15 | 450 | 286 | 45 |
| พ.ย. 66 | 8 | 12 | 54 | 22 | 38 | 51 | 41 | 1,214 | 46 | 439 | 177 | 51 |
| ธ.ค. 66 | 7 | 15 | 95 | 30 | 45 | 6 | 4 | 389 | 25 | 320 | 208 | 6 |
| ม.ค. 67 | 15 | 21 | 62 | 37 | 55 | 84 | 11 | 305 | 56 | 362 | 304 | 353 |
| ก.พ. 67 | 11 | 17 | 116 | 14 | 27 | 9 | 14 | 333 | 28 | 355 | 269 | 234 |
| มี.ค. 67 | 16 | 18 | 61 | 25 | 30 | 37 | 11 | 375 | 10 | 273 | 169 | 263 |
| เม.ย. 67 | 20 | 25 | 60 | 40 | 52 | 8 | 12 | 237 | 19 | 161 | 277 | 151 |
| พ.ค. 67 | 14 | 16 | 62 | 48 | 55 | 25 | 7 | 356 | 10 | 234 | 156 | 248 |
| มิ.ย. 67 | 24 | 25 | 86 | 56 | 62 | 33 | 9 | 257 | 13 | 749 | 144 | 747 |
| ก.ค. 67 | 33 | 35 | 44 | 49 | 51 | 30 | | | 8 | 545 | 120 | 523 |
| ส.ค. 67 | 25 | 32 | 85 | 41 | 43 | | | | | | | |
| ก.ย. 67 | | | | | | | | | | | | |
| รวม | 184 | 232 | 771 | 381 | 497 | 328 | 120 | 3,677 | 230 | 3,888 | 2,110 | 2,621 |

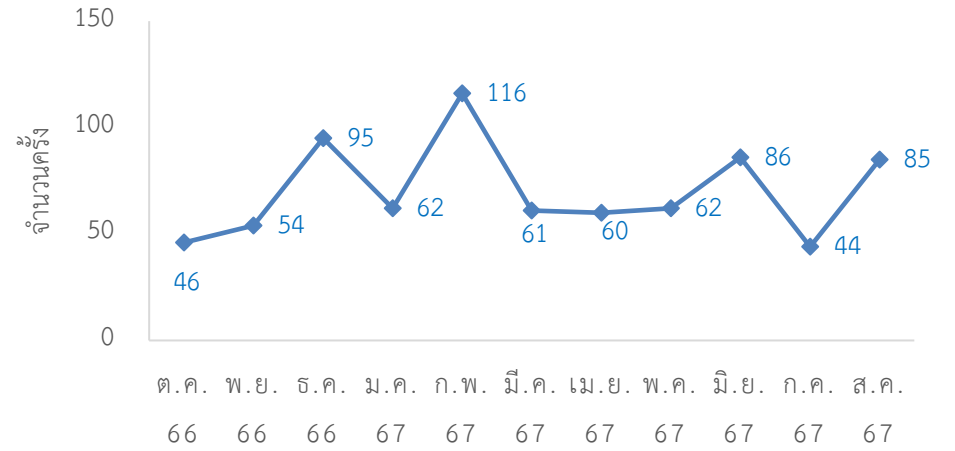
หมายเหตุ

การเข้าใช้งานฐานข้อมูลออนไลน์จากสำนักงานบริหารเทคโนโลยีสารสนเทศเพื่อพัฒนาการศึกษา (UniNet) (ดึงข้อมูลวันที่ 16 ก.ย. 2567 ไฮไลต์สีเขียว)

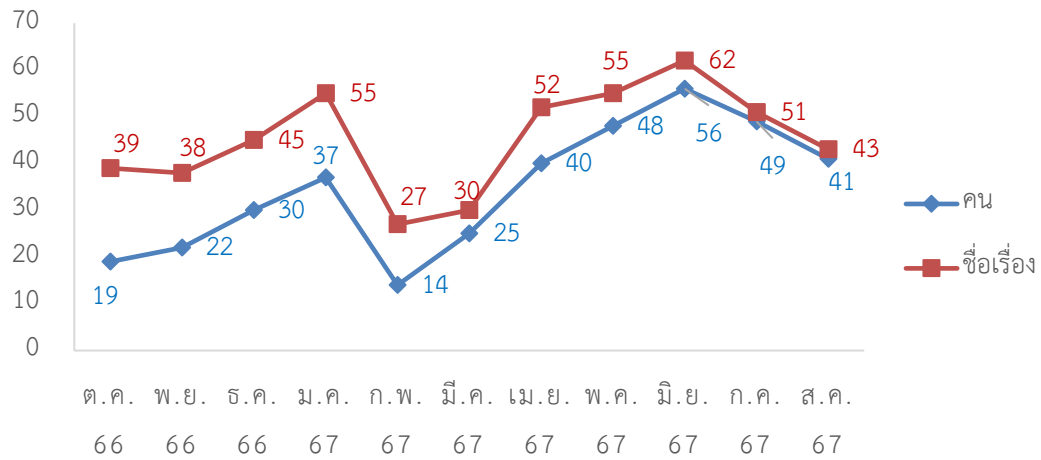
สถิติการยืม E-BOOK



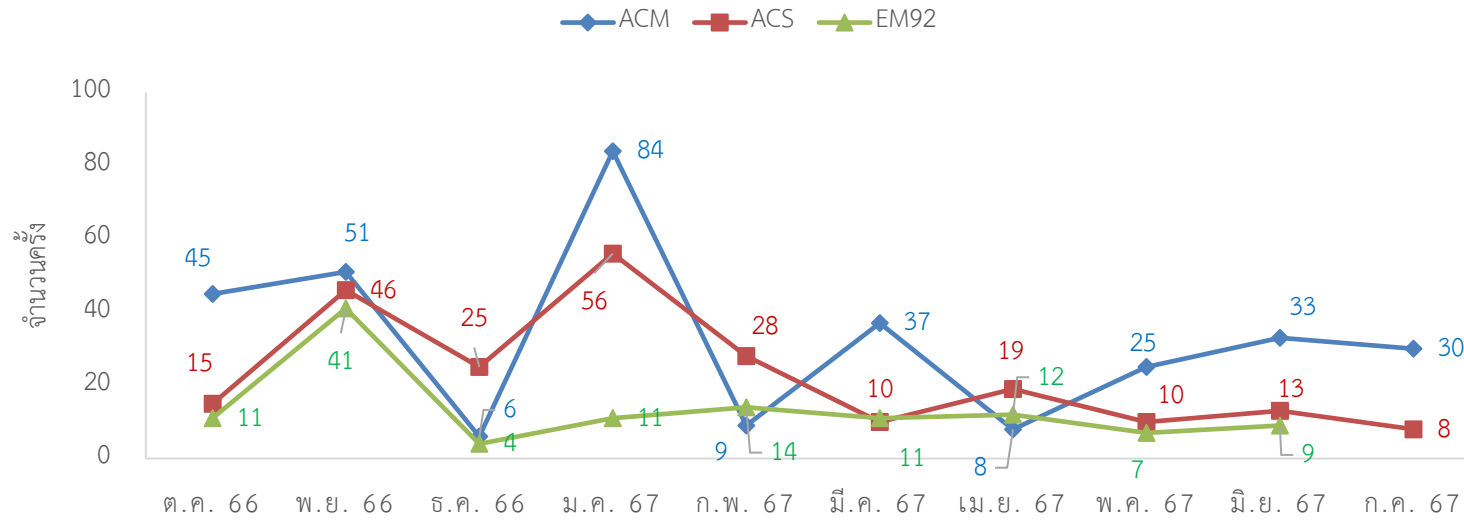
สถิติการอ่าน GALE EBOOKS



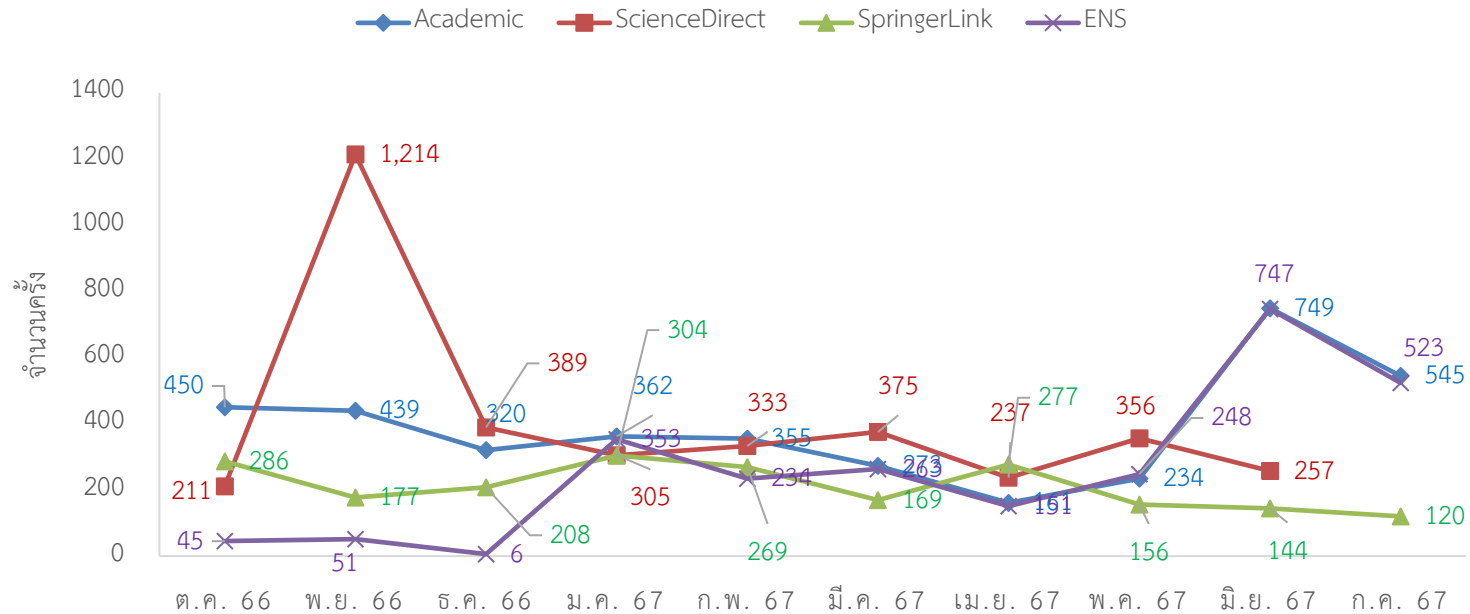
สถิติการใช้งาน HIBRARY EBOOKS



สถิติการใช้งาน ACM, ACS, EM92



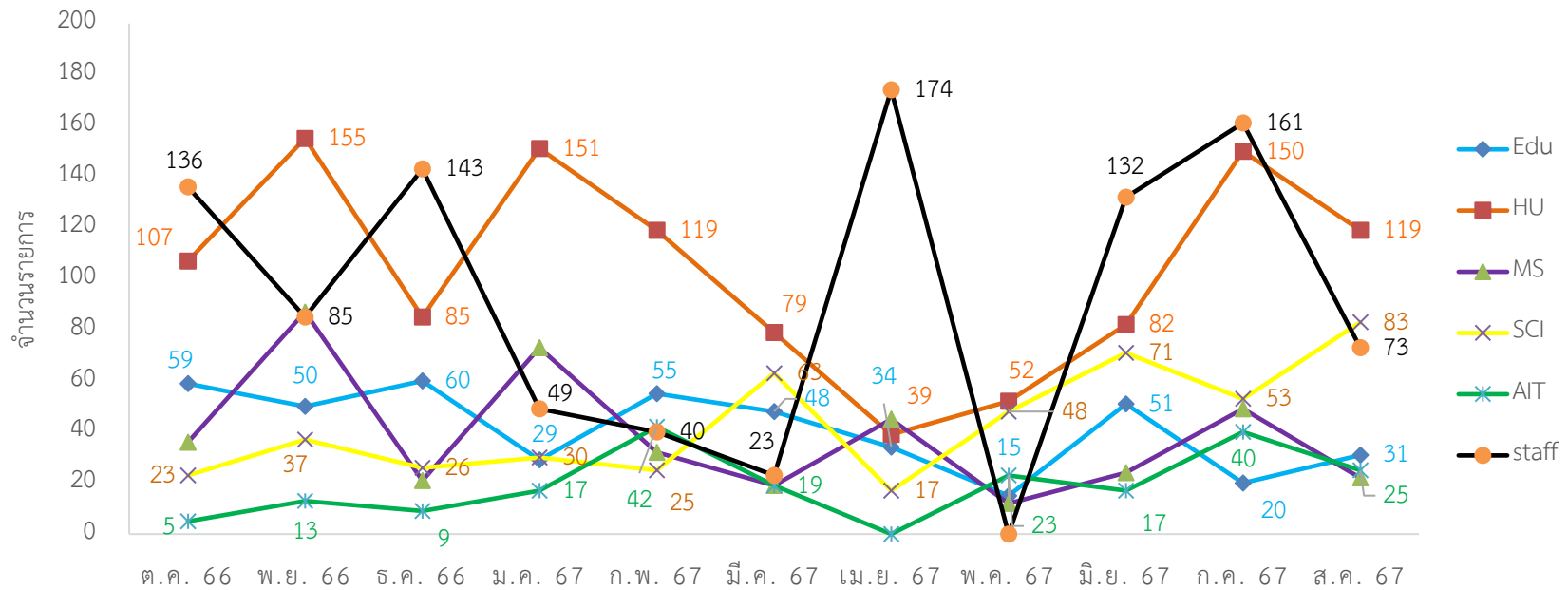
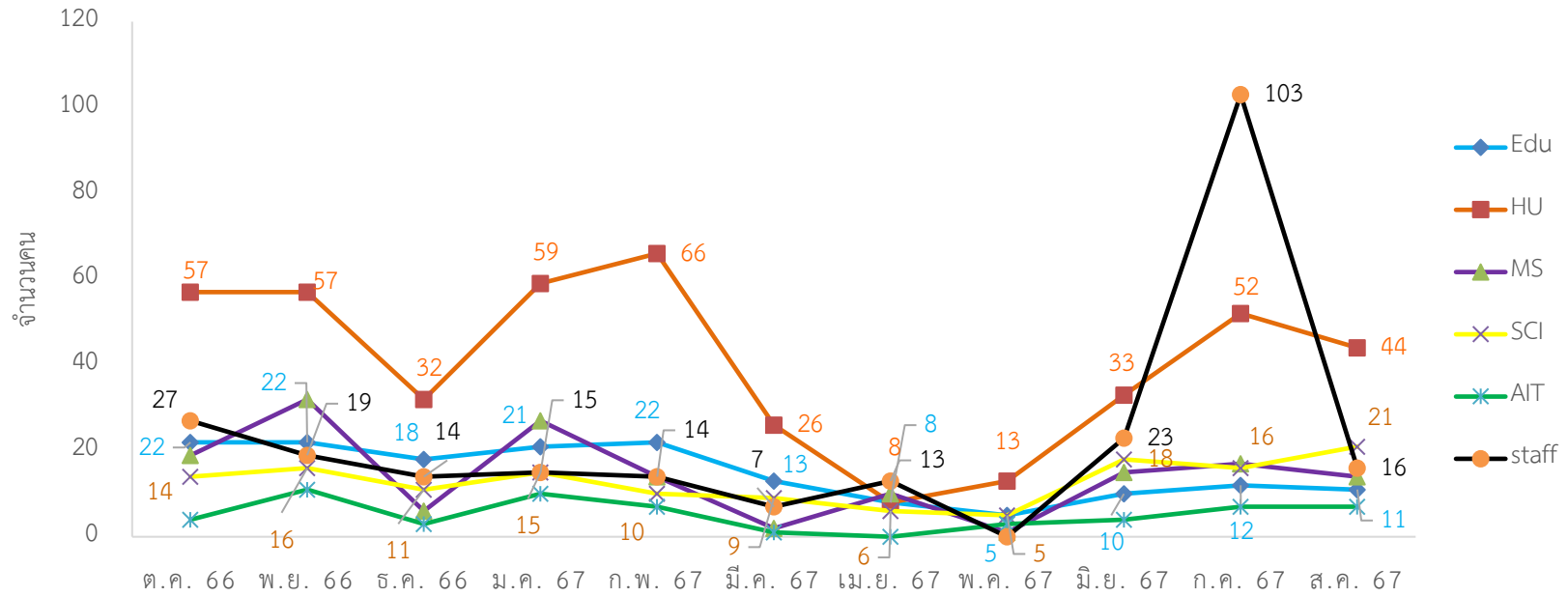
สถิติใช้งานฐานข้อมูล



สถิติการยืมหนังสือแต่ละคณะของศูนย์วิทยบริการ ปีงบประมาณ 2567

| เดือน | คณะครุศาสตร์ | | คณะมนุษยศาสตร์ และสังคมศาสตร์ | | คณะวิทยาการจัดการ | | คณะวิทยาศาสตร์และ เทคโนโลยี | | คณะเทคโนโลยีการเกษตร และเทคโนโลยีอุตสาหกรรม | | สำนัก/ศูนย์/สถาบัน | | รวม | |
|------------|--------------|--------|----------------------------------|--------|-------------------|--------|--------------------------------|--------|--|--------|--------------------|--------|-------|--------|
| | คน | รายการ | คน | รายการ | คน | รายการ | คน | รายการ | คน | รายการ | คน | รายการ | คน | รายการ |
| ต.ค. 66 | 22 | 59 | 57 | 107 | 19 | 36 | 14 | 23 | 4 | 5 | 27 | 136 | 143 | 360 |
| พ.ย. 66 | 22 | 50 | 57 | 155 | 32 | 87 | 16 | 37 | 11 | 13 | 19 | 85 | 157 | 417 |
| ธ.ค. 66 | 18 | 60 | 32 | 85 | 6 | 21 | 11 | 26 | 3 | 9 | 14 | 143 | 84 | 344 |
| ม.ค. 67 | 21 | 29 | 59 | 151 | 27 | 73 | 15 | 30 | 10 | 17 | 15 | 49 | 147 | 349 |
| ก.พ. 67 | 22 | 55 | 66 | 119 | 14 | 32 | 10 | 25 | 7 | 42 | 14 | 40 | 133 | 313 |
| มี.ค. 67 | 13 | 48 | 26 | 79 | 2 | 19 | 9 | 63 | 1 | 19 | 7 | 23 | 58 | 251 |
| เม.ย. 67 | 8 | 34 | 8 | 39 | 10 | 45 | 6 | 17 | 0 | 0 | 13 | 174 | 45 | 305 |
| พ.ค. 67 | 5 | 15 | 13 | 52 | 1 | 12 | 5 | 48 | 3 | 23 | 0 | 0 | 15 | 112 |
| มิ.ย. 67 | 10 | 51 | 33 | 82 | 15 | 24 | 18 | 71 | 4 | 17 | 23 | 132 | 103 | 377 |
| ก.ค. 67 | 12 | 20 | 52 | 150 | 17 | 49 | 16 | 53 | 7 | 40 | 103 | 161 | 207 | 473 |
| ส.ค. 67 | 11 | 31 | 44 | 119 | 14 | 22 | 21 | 83 | 7 | 25 | 16 | 73 | 113 | 353 |
| ก.ย. 67 | | | | | | | | | | | | | | |
| รวม | 164 | 452 | 447 | 1,138 | 157 | 420 | 141 | 476 | 57 | 210 | 251 | 1,016 | 1,205 | 3,654 |

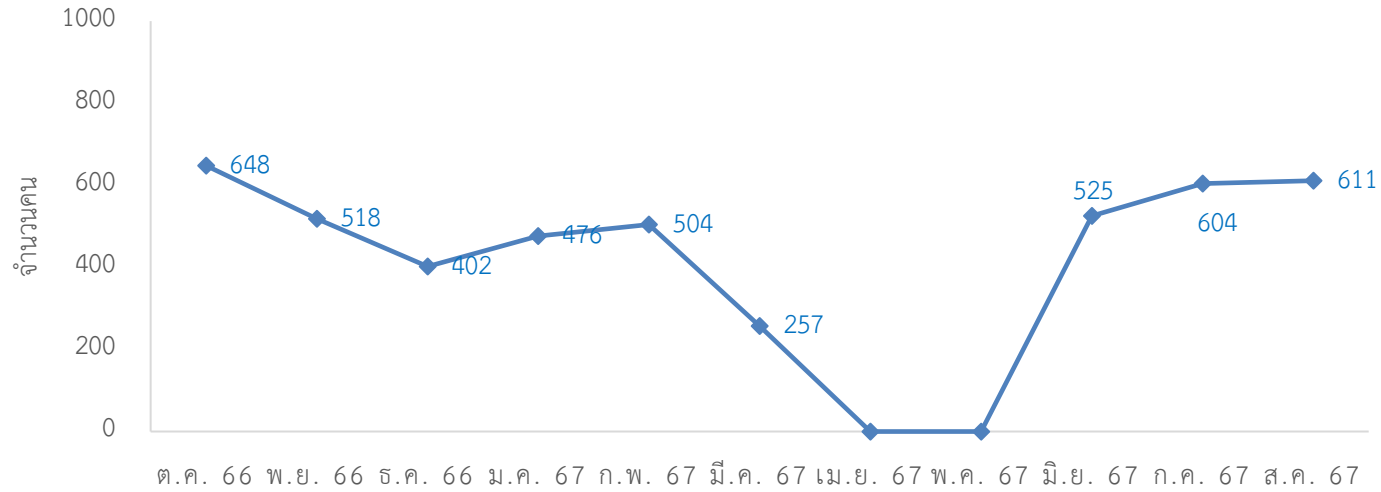
สถิติการยืมหนังสือแต่ละคณะของศูนย์วิทยบริการ ปีงบประมาณ 2567



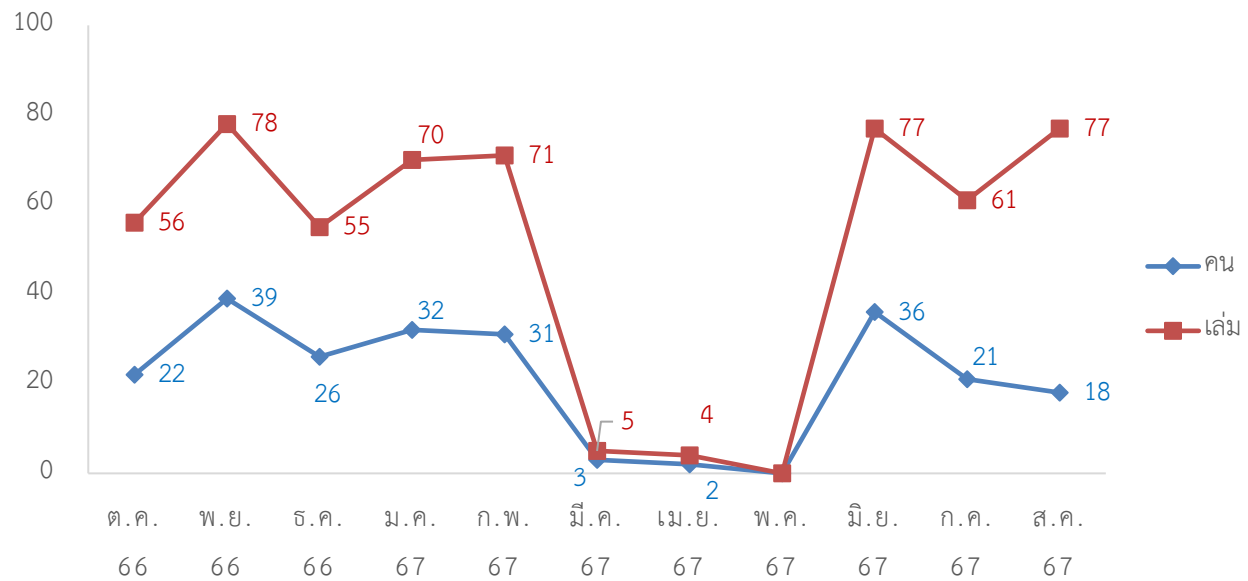
สถิติผู้เข้าใช้บริการ (ย่านมัทรี)

| เดือน | ผู้เข้าใช้บริการ (คน) | การยืมหนังสือ | |
|------------|--------------------------|---------------|------------|
| | | คน | เล่ม |
| ต.ค. 66 | 648 | 22 | 56 |
| พ.ย. 66 | 518 | 39 | 78 |
| ธ.ค. 66 | 402 | 26 | 55 |
| ม.ค. 67 | 476 | 32 | 70 |
| ก.พ. 67 | 504 | 31 | 71 |
| มี.ค. 67 | 257 | 3 | 5 |
| เม.ย. 67 | 0 | 2 | 4 |
| พ.ค. 67 | 0 | 0 | 0 |
| มิ.ย. 67 | 525 | 36 | 77 |
| ก.ค. 67 | 604 | 21 | 61 |
| ส.ค. 67 | 611 | 18 | 77 |
| ก.ย. 67 | | | |
| รวม | 4,545 | 230 | 554 |

ผู้เข้าใช้บริการ (ย่านมัทรี)



สถิติการยืมหนังสือ (ย่านมัทรี)

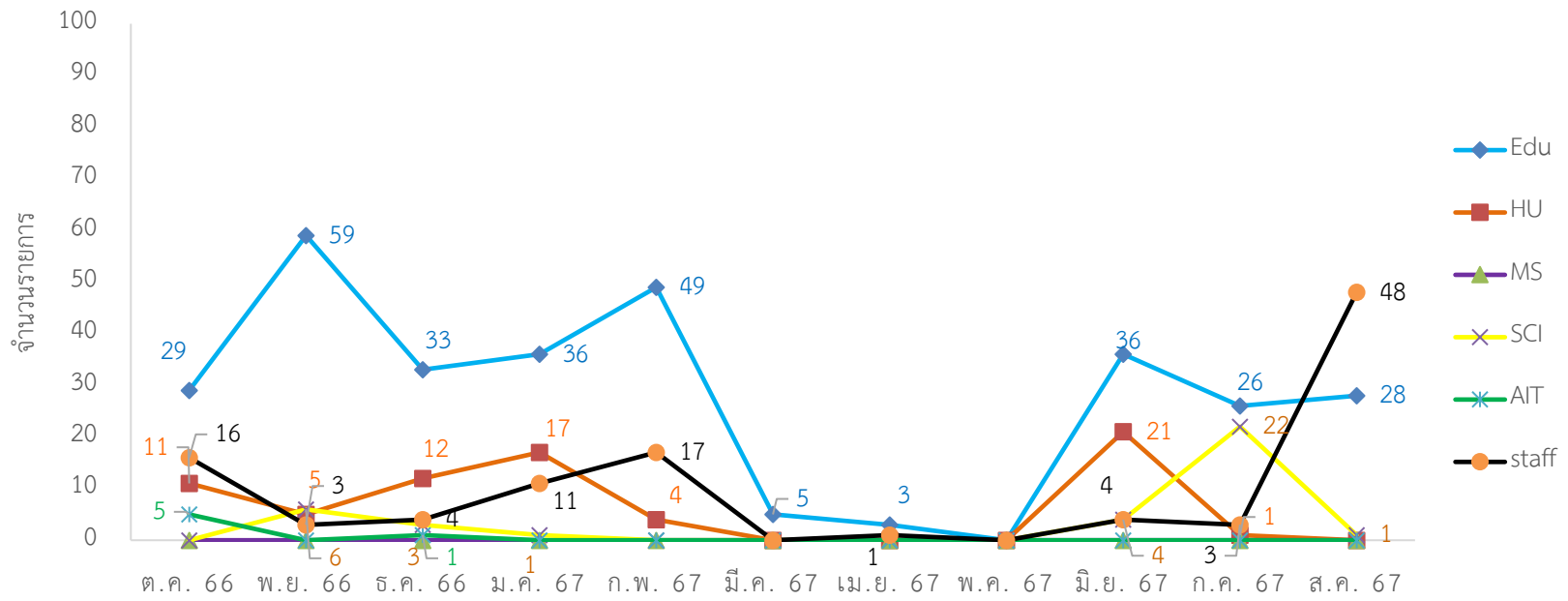
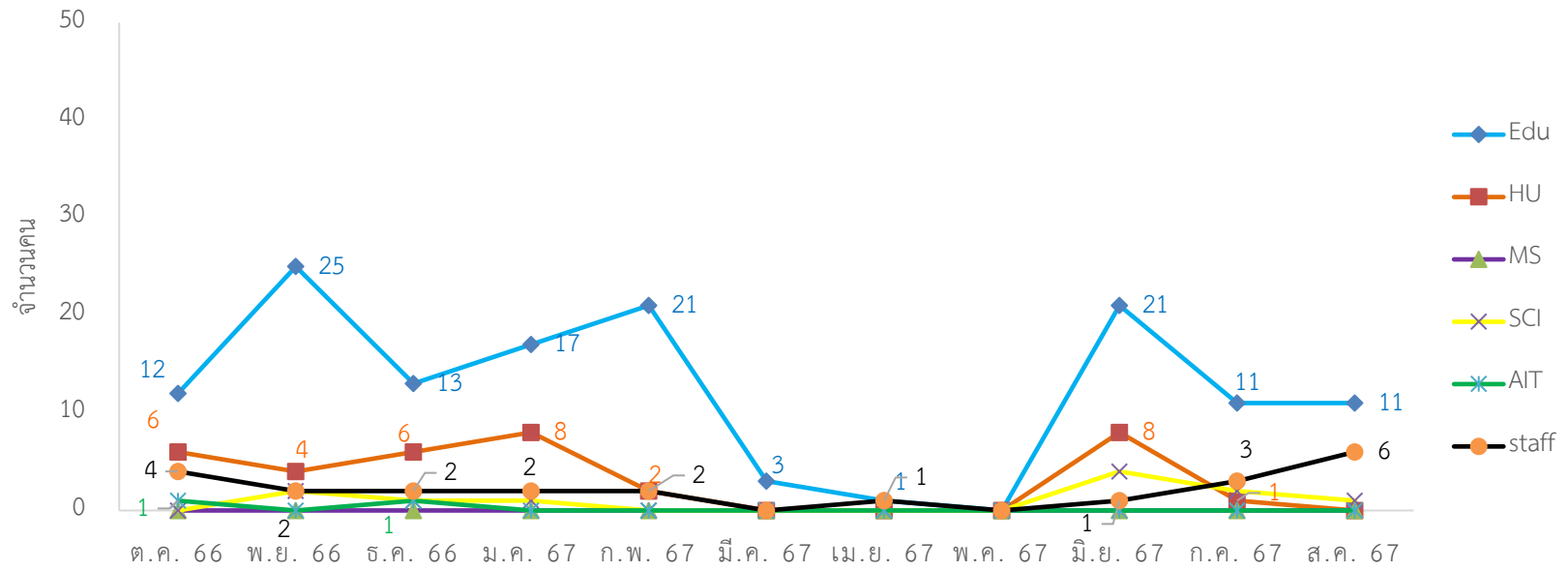


สถิติผู้เข้าใช้บริการ (ย่านมัทรี) วันเสาร์-อาทิตย์

| เดือน | จำนวนผู้ให้บริการ (คน) | ใช้บริการมูบสืบค้นฐานข้อมูลออนไลน์ ฐานข้อมูลงานวิจัยไทย (ThaiLIS) (คน) |
|----------|---------------------------|--|
| ต.ค. 66 | 45 | 0 |
| พ.ย. 66 | 47 | 0 |
| ธ.ค. 66 | 25 | 0 |
| ม.ค. 67 | 16 | 0 |
| ก.พ. 67 | 24 | 0 |
| มี.ค. 67 | 20 | 0 |
| เม.ย. 67 | 25 | 0 |
| พ.ค. 67 | 34 | 0 |
| มิ.ย. 67 | 30 | 0 |
| ก.ค. 67 | 17 | 0 |
| ส.ค. 67 | 20 | 0 |
| ก.ย. 67 | | |
| รวม | 303 | 0 |

สถิติการยืมหนังสือแต่ละคณะของศูนย์วิทยบริการ (ย่านมัทรี) ปีงบประมาณ 2567

| เดือน | คณะครุศาสตร์ | | คณะมนุษยศาสตร์ และสังคมศาสตร์ | | คณะวิทยาการจัดการ | | คณะวิทยาศาสตร์ และเทคโนโลยี | | คณะเทคโนโลยีการเกษตร และเทคโนโลยีอุตสาหกรรม | | สำนัก/ศูนย์/สถาบัน | | รวม | |
|----------|--------------|--------|----------------------------------|--------|-------------------|--------|--------------------------------|--------|--|--------|--------------------|--------|-----|--------|
| | คน | รายการ | คน | รายการ | คน | รายการ | คน | รายการ | คน | รายการ | คน | รายการ | คน | รายการ |
| ต.ค. 66 | 12 | 29 | 6 | 11 | 0 | 0 | 0 | 0 | 1 | 5 | 4 | 16 | 23 | 61 |
| พ.ย. 66 | 25 | 59 | 4 | 5 | 0 | 0 | 2 | 6 | 0 | 0 | 2 | 3 | 33 | 73 |
| ธ.ค. 66 | 13 | 33 | 6 | 12 | 0 | 0 | 1 | 3 | 1 | 1 | 2 | 4 | 23 | 53 |
| ม.ค. 67 | 17 | 36 | 8 | 17 | 0 | 0 | 1 | 1 | 0 | 0 | 2 | 11 | 28 | 62 |
| ก.พ. 67 | 21 | 49 | 2 | 4 | 0 | 0 | 0 | 0 | 0 | 0 | 2 | 17 | 25 | 68 |
| มี.ค. 67 | 3 | 5 | 0 | 0 | 0 | 0 | 0 | 0 | 0 | 0 | 0 | 0 | 3 | 5 |
| เม.ย. 67 | 1 | 3 | 0 | 0 | 0 | 0 | 0 | 0 | 0 | 0 | 1 | 1 | 2 | 4 |
| พ.ค. 67 | 0 | 0 | 0 | 0 | 0 | 0 | 0 | 0 | 0 | 0 | 0 | 0 | 0 | 0 |
| มิ.ย. 67 | 21 | 36 | 8 | 21 | 0 | 0 | 4 | 4 | 0 | 0 | 1 | 4 | 34 | 65 |
| ก.ค. 67 | 11 | 26 | 1 | 0 | 0 | 0 | 2 | 22 | 0 | 0 | 3 | 3 | 17 | 52 |
| ส.ค. 67 | 11 | 28 | 0 | 0 | 0 | 0 | 1 | 1 | 0 | 0 | 6 | 48 | 18 | 77 |
| ก.ย. 67 | | | | | | | | | | | | | | |
| รวม | 135 | 304 | 35 | 70 | 0 | 0 | 11 | 37 | 2 | 6 | 23 | 107 | 206 | 520 |



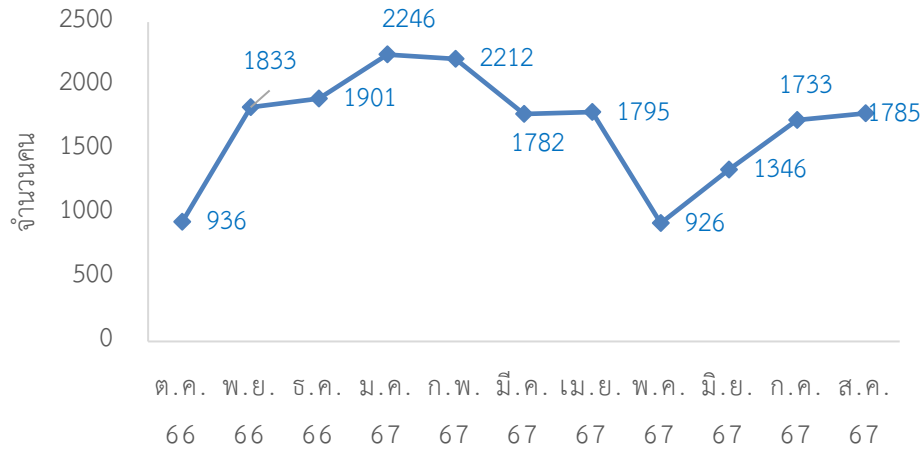
สถิติการยืมวารสารและสิ่งพิมพ์ต่อเนื่องเพื่อนำไปถ่ายเอกสาร ปีงบประมาณ 2567

| เดือน | วารสาร | | หนังสือพิมพ์ | |
|------------|-----------|-----------|--------------|------------|
| | คน | รายการ | คน | รายการ |
| ต.ค. 66 | 2 | 7 | 1 | 15 |
| พ.ย. 66 | 1 | 3 | 2 | 18 |
| ธ.ค. 66 | 1 | 8 | 11 | 100 |
| ม.ค. 67 | 6 | 14 | 12 | 138 |
| ก.พ. 67 | 2 | 4 | 3 | 35 |
| มี.ค. 67 | 3 | 4 | 2 | 15 |
| เม.ย. 67 | 0 | 0 | 0 | 0 |
| พ.ค. 67 | 0 | 0 | 0 | 0 |
| มิ.ย. 67 | 2 | 6 | 2 | 19 |
| ก.ค. 67 | 3 | 4 | 2 | 17 |
| ส.ค. 67 | 2 | 6 | 1 | 15 |
| ก.ย. 67 | | | | |
| รวม | 17 | 46 | 33 | 340 |

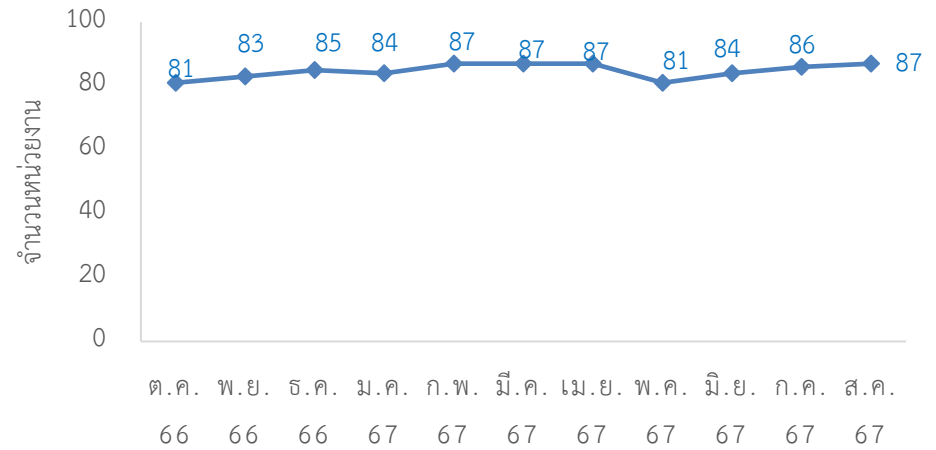
สรุปจำนวนผู้ใช้งาน NSRU e-Journal ปีงบประมาณ 2567

| จำนวน | เดือน | | | | | | | | | | | | รวม |
|----------------------------------|-------|-------|-------|-------|-------|-------|-------|------|-------|-------|-------|------|--------|
| | ต.ค. | พ.ย. | ธ.ค. | ม.ค. | ก.พ. | มี.ค. | เม.ย. | พ.ค. | มิ.ย. | ก.ค. | ส.ค. | ก.ย. | |
| ผู้เข้าใช้วารสารออนไลน์ (คน) | 936 | 1,833 | 1,901 | 2,246 | 2,212 | 1,782 | 1,795 | 926 | 1,346 | 1,733 | 1,785 | | 18,495 |
| ฐานข้อมูลที่ให้บริการ (หน่วยงาน) | 81 | 83 | 85 | 84 | 87 | 87 | 87 | 81 | 84 | 86 | 87 | | |

ผู้เข้าใช้ NSRU E-JOURNAL (คน)



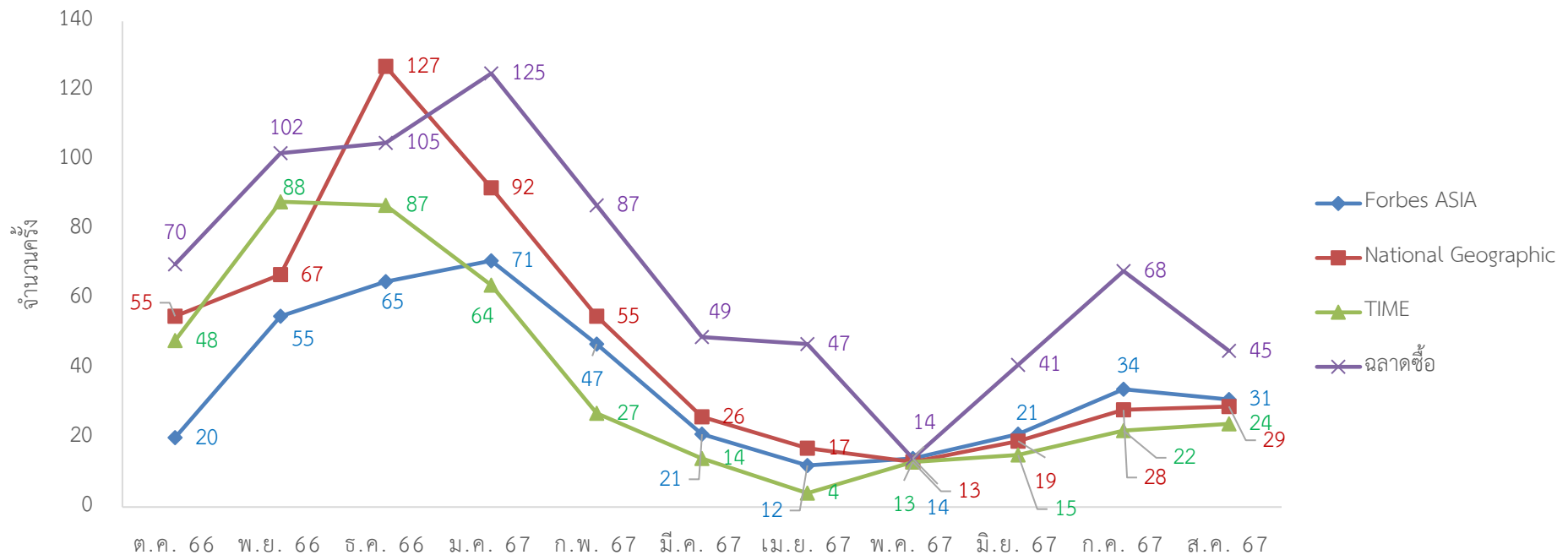
ฐานข้อมูลที่ให้บริการ (หน่วยงาน)



สรุปจำนวนผู้ใช้งาน NSRU e-Magazine ปีงบประมาณ 2567

| เดือน จำนวน | เดือน | | | | | | | | | | | | รวม |
|---------------------|-------|------|------|------|------|-------|-------|------|-------|------|------|------|-------|
| | ต.ค. | พ.ย. | ธ.ค. | ม.ค. | ก.พ. | มี.ค. | เม.ย. | พ.ค. | มิ.ย. | ก.ค. | ส.ค. | ก.ย. | |
| Forbes ASIA | 20 | 55 | 65 | 71 | 47 | 21 | 12 | 14 | 21 | 34 | 31 | | 391 |
| National Geographic | 55 | 67 | 127 | 92 | 55 | 26 | 17 | 13 | 19 | 28 | 29 | | 528 |
| TIME | 48 | 88 | 87 | 64 | 27 | 14 | 4 | 13 | 15 | 22 | 24 | | 406 |
| ฉลาดซื้อ | 70 | 102 | 105 | 125 | 87 | 49 | 47 | 14 | 41 | 68 | 45 | | 753 |
| | | | | | | | | | | | | | 2,078 |

ผู้ใช้งาน NSRU E-MAGAZINE (ครึ่ง)



สถิติการจัดหาทรัพยากรสารสนเทศ (หนังสือ) ทางออนไลน์ ปีงบประมาณ 2567

| เดือน | การจัดหาทรัพยากรสารสนเทศ(หนังสือ) ทางออนไลน์ | | | | |
|------------|--|----------|---|-----------|------------------|
| | เสนอชื่อหนังสือผ่านระบบ ALIST (เรื่อง) | | เสนอชื่อหนังสือผ่าน Google Form (เรื่อง) | | เหตุผลไม่จัดซื้อ |
| | แนะนำ/เสนอให้จัดซื้อ | จัดซื้อ | แนะนำ/เสนอให้จัดซื้อ | จัดซื้อ | |
| ต.ค. 66 | 1 | 1 | 14 | 14 | - |
| พ.ย. 66 | 1 | 1 | 14 | 14 | - |
| ธ.ค. 66 | 0 | 0 | 2 | 2 | - |
| ม.ค. 67 | 4 | 4 | 0 | 0 | - |
| ก.พ. 67 | 0 | 0 | 5 | 5 | - |
| มี.ค. 67 | 4 | 3 | 0 | 0 | หนังสือซ้ำ |
| เม.ย. 67 | 0 | 0 | 0 | 0 | - |
| พ.ค. 67 | 0 | 0 | 0 | 0 | - |
| มิ.ย. 67 | 0 | 0 | 1 | 0 | มีในหอสมุดแล้ว |
| ก.ค. 67 | 0 | 0 | 0 | 0 | |
| ส.ค. 67 | 0 | 0 | 0 | 0 | |
| ก.ย. 67 | | | | | |
| รวม | 10 | 9 | 36 | 35 | - |

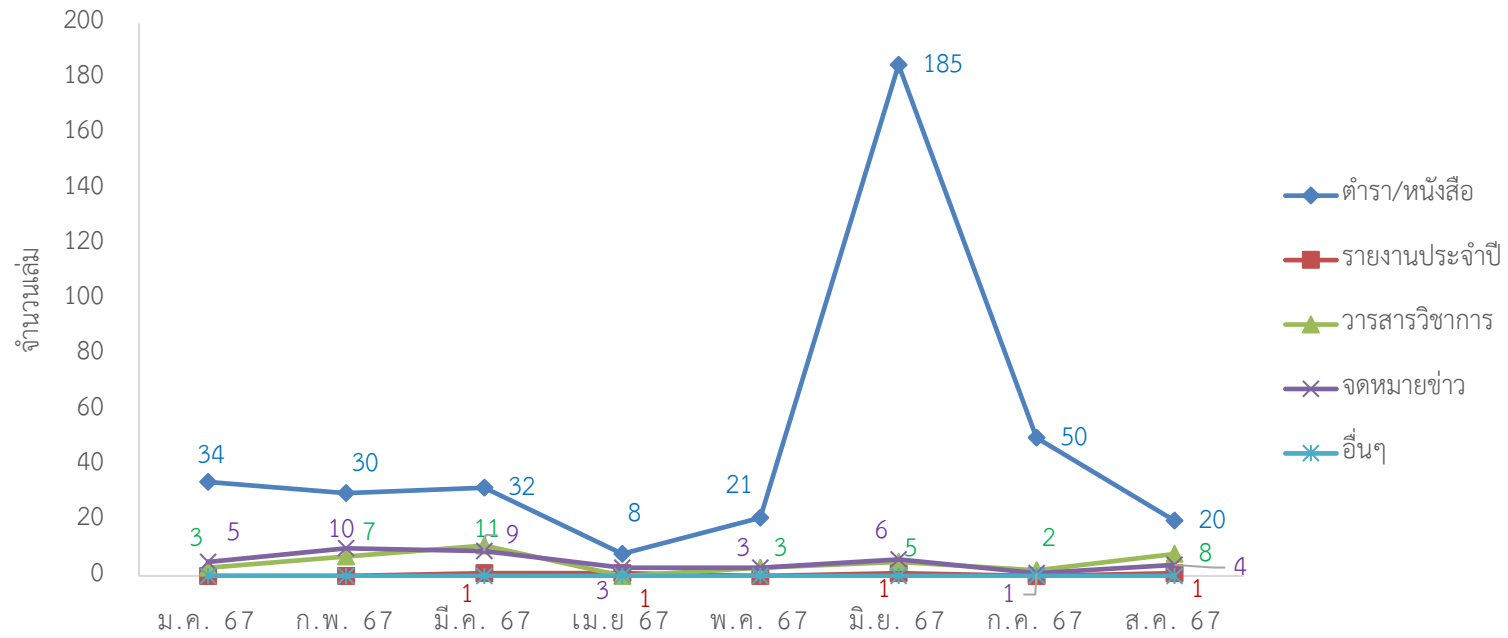
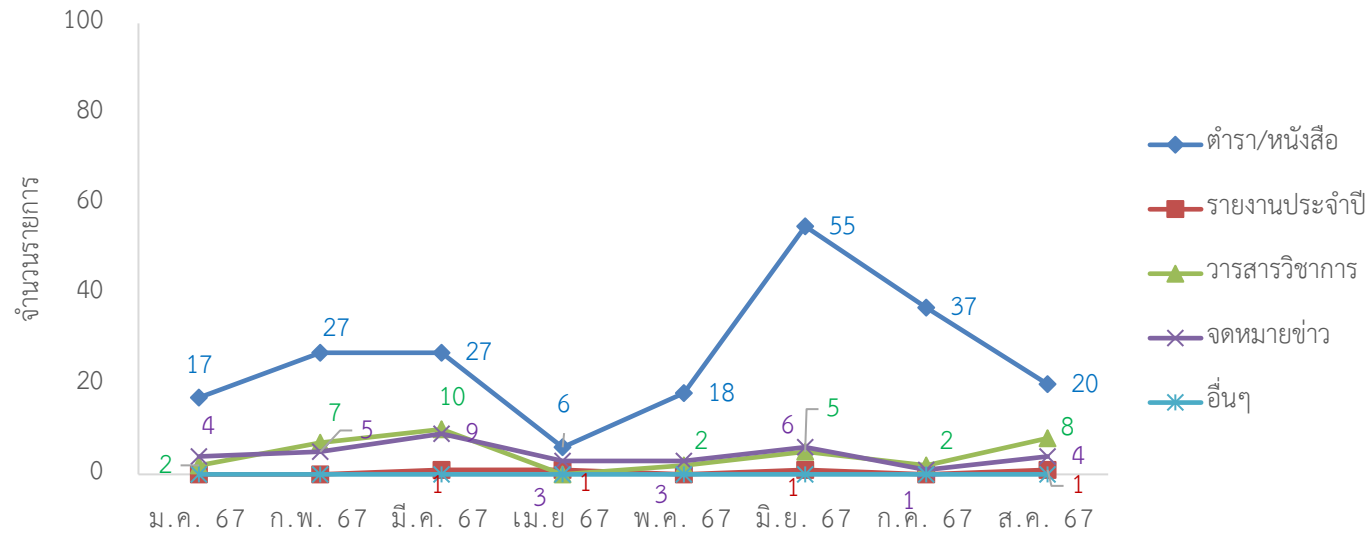
เกณฑ์ในการคัดเลือกหนังสือจัดซื้อ

1. หนังสือต้องไม่ซ้ำกับที่มีอยู่เดิม และไม่เป็น Edition ที่เก่ากว่าหนังสือที่มีอยู่
2. เนื้อหาต้องเหมาะสมกับระดับอุดมศึกษา สอดคล้องกับหลักสูตรและส่งเสริมการเรียนการสอน
3. ปีที่พิมพ์ ไม่เกิน 5 ปี
4. จำนวนที่จัดซื้อ ภาษาไทย ชื่อเรื่องละไม่เกิน 3 เล่ม และภาษาต่างประเทศ ชื่อเรื่องละไม่เกิน 1 เล่ม

สถิติทรัพยากรสารสนเทศที่ได้รับบริจาค พ.ศ. 2567

| เดือน | ตำรา/หนังสือ | | รายงานประจำปี | | วารสารวิชาการ | | จดหมายข่าว | | อื่น ๆ | | รวม | |
|---------------|-----------------|---------------|-----------------|---------------|-----------------|---------------|-----------------|---------------|-----------------|---------------|-----------------|---------------|
| | จำนวน รายการ | จำนวน เล่ม | จำนวน รายการ | จำนวน เล่ม | จำนวน รายการ | จำนวน เล่ม | จำนวน รายการ | จำนวน เล่ม | จำนวน รายการ | จำนวน เล่ม | จำนวน รายการ | จำนวน เล่ม |
| มกราคม 67 | 17 | 34 | 0 | 0 | 2 | 3 | 4 | 5 | 0 | 0 | 23 | 42 |
| กุมภาพันธ์ 67 | 27 | 30 | 0 | 0 | 7 | 7 | 5 | 10 | 0 | 0 | 39 | 47 |
| มีนาคม 67 | 27 | 32 | 1 | 1 | 10 | 11 | 9 | 9 | 0 | 0 | 47 | 53 |
| เมษายน 67 | 6 | 8 | 1 | 1 | 0 | 0 | 3 | 3 | 0 | 0 | 10 | 12 |
| พฤษภาคม 67 | 18 | 21 | 0 | 0 | 2 | 3 | 3 | 3 | 0 | 0 | 142 | 181 |
| มิถุนายน 67 | 55 | 185 | 1 | 1 | 5 | 5 | 6 | 6 | 0 | 0 | 67 | 197 |
| กรกฎาคม 67 | 37 | 50 | 0 | 0 | 2 | 2 | 1 | 1 | 0 | 0 | 40 | 53 |
| สิงหาคม 67 | 20 | 20 | 1 | 1 | 8 | 8 | 4 | 4 | 0 | 0 | 33 | 33 |
| กันยายน 67 | | | | | | | | | | | | |
| ตุลาคม 67 | | | | | | | | | | | | |
| พฤศจิกายน 67 | | | | | | | | | | | | |
| ธันวาคม 67 | | | | | | | | | | | | |
| รวม | 207 | 380 | 4 | 4 | 36 | 39 | 35 | 41 | 0 | 0 | 401 | 618 |

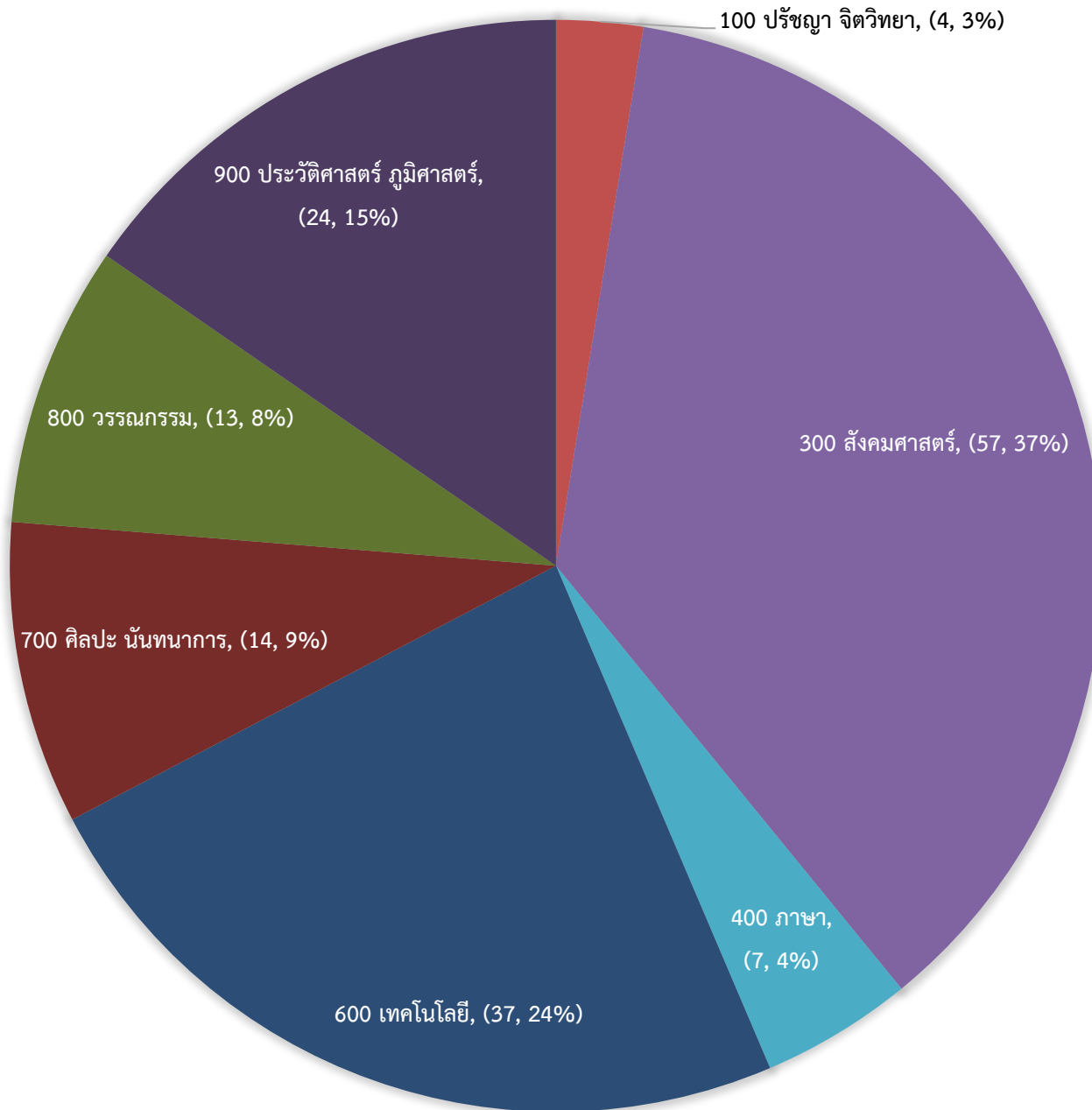
หมายเหตุ จัดเก็บข้อมูลเป็นรายปี พ.ศ.



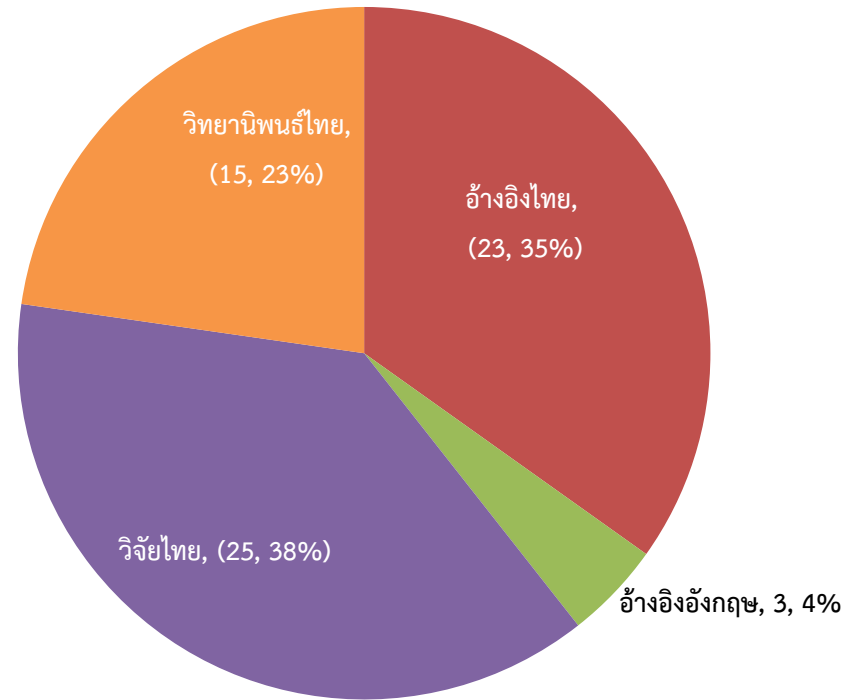
สถิติการใช้ทรัพยากรสารสนเทศ (In-House Use) เดือนสิงหาคม 2567

| หมวด | ชื่อหมวด | จำนวนการใช้/ครั้ง |
|--------|---|-------------------|
| 000 | วิทยาการคอมพิวเตอร์ สารสนเทศ และงานทั่วไป | 0 |
| 100 | ปรัชญาและจิตวิทยา | 4 |
| 200 | ศาสนา | 0 |
| 300 | สังคมศาสตร์ | 57 |
| 400 | ภาษา | 7 |
| 500 | วิทยาศาสตร์ | 0 |
| 600 | เทคโนโลยี | 37 |
| 700 | ศิลปะและนันทนาการ | 14 |
| 800 | วรรณกรรม | 13 |
| 900 | ประวัติศาสตร์และภูมิศาสตร์ | 24 |
| ชั้น 6 | ทั่วไปภาษาอังกฤษ | 0 |
| | อ้างอิงไทย | 23 |
| | อ้างอิงอังกฤษ | 3 |
| | วิจัยไทย | 25 |
| | วิจัยอังกฤษ | 0 |
| | วิทยานิพนธ์ไทย | 15 |
| | วิทยานิพนธ์อังกฤษ | 0 |
| | นิตยสารอังกฤษ | 0 |
| | เยาวชนอังกฤษ | 0 |
| ชั้น 1 | เยาวชนไทย | 0 |
| | นิตยสารไทย | 0 |
| รวม | | 222 |

สถิติการใช้ทรัพยากรสารสนเทศ



สถิติการใช้ทรัพยากรสารสนเทศ ชั้น 6



ค่าปรับงานบริการยืม-คืนของศูนย์วิทยบริการ ปีงบประมาณ 2567

| เดือน | ศูนย์วิทยบริการ | ย่านมัทรี | รวม (บาท) |
|------------|-----------------|-------------|---------------|
| ต.ค. 66 | 3,365 | 125 | 3,490 |
| พ.ย. 66 | 4,842 | 380 | 5,222 |
| ธ.ค. 66 | 3,550 | 1,010 | 4,560 |
| ม.ค. 67 | 3,816 | 880 | 4,696 |
| ก.พ. 67 | 5,369 | 784 | 6,153 |
| มี.ค. 67 | 3,426 | 855 | 4,281 |
| เม.ย. 67 | 3,200 | 0 | 3,200 |
| พ.ค. 67 | 1,675 | 165 | 1,840 |
| มิ.ย. 67 | 3,855 | 125 | 3,980 |
| ก.ค. 67 | 3,990 | 195 | 4,185 |
| ส.ค. 67 | 2,455 | 65 | 2,520 |
| ก.ย. 67 | | | |
| รวม | 39,543 | 4584 | 44,127 |

เงินฝากถอนคืนของศูนย์วิทยบริการ

| เดือน | จำนวน(บาท) |
|----------|--------------|
| ต.ค. 66 | 1,392,765.73 |
| พ.ย. 66 | 1,401,478.73 |
| ธ.ค. 66 | 1,414,751.73 |
| ม.ค. 67 | 1,419,477.73 |
| ก.พ. 67 | 1,425,630.73 |
| มี.ค. 67 | 1,429,911.73 |
| เม.ย. 67 | 1,433,111.73 |
| พ.ค. 67 | 1,434,952.73 |
| มิ.ย. 67 | 1,438,932.73 |
| ก.ค. 67 | 1,443,117.73 |
| ส.ค. 67 | 1,442,637.73 |
| ก.ย. 67 | |

หมายเหตุ เงินฝากถอนคืนของศูนย์วิทยบริการ มีการเบิกเป็นค่าตรวจสอบบัญชีในเดือนสิงหาคม จำนวน 3,000 บาท