

สรุปสถิติการให้บริการศูนย์เทคโนโลยีสารสนเทศและการสื่อสาร ประจำปีงบประมาณ 2567
ประจำเดือนธันวาคม 2567

1. กลุ่มงานพัฒนาระบบสารสนเทศ

ตาราง การดำเนินงานด้านการพัฒนาระบบสารสนเทศ (สถานะการพัฒนาระบบ : ระหว่างพัฒนา/ปรับปรุง)

ระบบงาน	ผลการดำเนินงาน	สถานะ	ปัญหา / อุปสรรค	ผู้ดำเนินการ
ระบบสอบประกันคอมพิวเตอร์ (comqa.nsruc.ac.th/studenttest)	ตรวจสอบฟังก์ชันการบันทึกการสอบแบบตัวเลือกของนักศึกษา	ดำเนินการแล้ว		นายวิชากร คูหาทอง
	เพิ่มฟังก์ชันการบันทึกข้อมูลการตอบของนักศึกษา	ดำเนินการแล้ว		
	ทดสอบการทำงานของระบบและเคลียร์ข้อมูลการทดสอบ	ดำเนินการแล้ว		
ระบบรวมบริการสำหรับบุคลากรและนักศึกษา (NSRU Workspace) (workspace.nsruc.ac.th/)	เพิ่ม Widget แบบกำหนด HTML ด้วยตัวเองได้	ดำเนินการแล้ว		นายณภดล แข็งการนา
	ปรับปรุงการแสดงผลของ Quick Note Widget	ดำเนินการแล้ว		
	เพิ่มรายการลิงก์ทั้งหมด			
ระบบจัดเก็บเอกสารประกอบการสอนส่วนบุคคล (Personal Web)	จัดการข้อมูลบุคลากร ตรวจสอบข้อมูลบุคลากร จาก MIS	ดำเนินการแล้ว		นางสาวกุลดา สวนสลา
	บันทึกข้อมูลบุคลากรที่เข้าใช้งานระบบ	ดำเนินการแล้ว		
	สร้างหน้าฟอร์มบันทึกข้อมูลสื่อการเรียน	ดำเนินการแล้ว		
	บันทึกข้อมูลสื่อการเรียน	ดำเนินการแล้ว		
ระบบจองห้องออนไลน์ (e-booking.nsruc.ac.th)	ฟังก์ชันตั้งค่าการจองห้อง เพิ่มรายละเอียด และเงื่อนไขการจองตามประกาศมหาวิทยาลัย	ดำเนินการแล้ว		นายมนัสชนก กาละภักดี
	ฟังก์ชันบันทึกข้อมูลการใช้ห้อง ตามเงื่อนไข	ดำเนินการแล้ว		
ระบบบริหารจัดการการอบรม (training.nsruc.ac.th)	ปรับปรุงการออกเลขเกียรติบัตรผู้สอน	ดำเนินการแล้ว		นางสาวบุษรินทร์ จิวราย
	ปรับปรุงการรับส่งคะแนนจาก e-form มาบันทึกที่ training	ดำเนินการแล้ว		
	ปรับการแสดงผลข้อมูลหลักสูตรอบรม	ดำเนินการแล้ว		

ตาราง การแบ่งงานตามแผนพัฒนาระบบสารสนเทศ ประจำปีงบประมาณ 2567

ผู้ดำเนินการ	รายชื่อระบบที่พัฒนา	สถานะ
นายวิชากร คูหาทอง	✓ ระบบแฟ้มสะสมผลงาน (e-Portfolio)	เสร็จสิ้น
	✓ ระบบช่วยเหลือการบริการ (NSRU Helpdesk)	เสร็จสิ้น
	ระบบบุคลากร (NSRU HR) ระยะที่ 1	-
	ระบบติดตามการพัฒนาตนเองของบุคลากร (สายวิชาการและสายสนับสนุน)	-
นายณภดล แข็งการนา	✓ ระบบรวมบริการสำหรับบุคลากรและนักศึกษา (NSRU Workspace)	เสร็จสิ้น
	✓ ระบบสร้างเอกสารออนไลน์ ระยะที่ 1 (e-Document)	เสร็จสิ้น
	เว็บไซต์มหาวิทยาลัยราชภัฏนครสวรรค์	-
	ระบบสารบรรณอิเล็กทรอนิกส์ เวอร์ชัน 4	-
	ระบบสร้าง NSRU Account เพื่อใช้งานอินเทอร์เน็ตมหาวิทยาลัย	-
นางสาวกุลดา สวนสลา	✓ ระบบภาษีส่วนบุคคล	เสร็จสิ้น
	✓ ระบบจัดเก็บเอกสารประกอบการสอนส่วนบุคคล (Personal Web)	เสร็จสิ้น
	ระบบภาวะการมีงานทำ	-
	ระบบแจ้งและบันทึกการซ่อมคอมพิวเตอร์ -> ซ่อมครุภัณฑ์	-
นายมนัสชนก กาละภักดิ์	✓ ระบบจองห้อง มหาวิทยาลัยราชภัฏนครสวรรค์	เสร็จสิ้น
	ระบบจัดการครุภัณฑ์ (e-Asset)	กำลังดำเนินการ
	ระบบจัดการประชุมออนไลน์ (e-Meeting)	-
	ระบบแจ้งเตือนจดหมายและพัสดุ ems	-
	การเงิน ระยะที่ 1	-
นางสาวบุษรินทร์ จิวราย	✓ ระบบบริหารจัดการการอบรม (NSRU Training)	เสร็จสิ้น
	ระบบบันทึกโครงการวิจัย	-

2. กลุ่มงานระบบคอมพิวเตอร์และเครือข่าย

ตาราง แสดงสถิติการให้บริการงานระบบคอมพิวเตอร์และเครือข่าย

รายการ	หน่วยงาน	คณะ					สถาบัน/สำนัก							หน่วยงาน ภายนอก	รวม	หน่วยนับ	
		ครุศาสตร์	มนุษย ศาสตร์ฯ	วิทยา ศาสตร์ฯ	วิทยาการ จัดการ	เทคโนโลยี การเกษตรฯ	บัณฑิต วิทยาลัย	สำนักงาน อธิการบดี	สำนักวิทย บริการฯ	สถาบันวิจัย	สำนักศิลปะฯ	สำนักส่งเสริม วิชาการฯ	ร.ร.สาธิตฯ				
นักศึกษามหาวิทยาลัยราชภัฏนครสวรรค์																	
งานบริการด้านข้อมูลบัญชีผู้ใช้งานเครือข่าย																	
งานบริการขอใช้งานบัญชีผู้ใช้งานเครือข่าย		7	2	2	2	-	1									14	แอคเคาท์
งานบริการต่ออายุบัญชีผู้ใช้งานเครือข่าย		-	1	-	1	-	-									2	แอคเคาท์
งานบริการเปลี่ยนรหัสผ่าน		23	6	6	8	4	-									47	ครั้ง
งานบริการแจ้งลิ้มรหัสผ่าน		6	8	2	5	-	2									23	ครั้ง
งานบริการขอใช้งาน office365		-	-	-	-	-	-									-	แอคเคาท์
งานลงทะเบียนอุปกรณ์																	
งานบริการลงทะเบียนแมคแอตเดรส		76	42	51	40	22	-									231	แอคเดรส
งานบริการด้านระบบคอมพิวเตอร์และเครือข่าย																	
งานบริการแก้ไขปัญหาระบบเครือข่าย		-	-	-	-	-	-									-	ครั้ง
บุคลากรมหาวิทยาลัยราชภัฏนครสวรรค์																	
งานบริการด้านข้อมูลบัญชีผู้ใช้งานเครือข่าย																	
งานบริการขอใช้งานบัญชีผู้ใช้งานเครือข่าย		-	-	-	-	-	-	1	-	-	-	-	-	-	-	1	บัญชี
งานบริการเปลี่ยนรหัสผ่าน		-	1	-	-	1	-	4	-	-	-	-	-	-	-	6	ครั้ง
งานบริการแจ้งลิ้มรหัสผ่าน		-	-	-	-	-	-	1	-	-	-	-	-	-	-	1	ครั้ง
งานบริการขอใช้งาน office365		-	-	-	-	-	-	1	1	-	-	1	-	-	-	3	บัญชี
งานบริการแจ้งลิ้มรหัสผ่าน office365		4	2	-	-	-	-	1	1	1	-	-	-	-	-	9	ครั้ง
งานลงทะเบียนอุปกรณ์ไร้สาย																	
งานบริการลงทะเบียนแมคแอตเดรส		5	3	1	4	1	-	4	-	1	-	1	-	-	-	20	บัญชี
งานบริการลงทะเบียนแมคแอตเดรสหน่วยงาน		1	-	-	-	-	-	-	-	-	-	-	-	-	-	1	บัญชี
งานบริการด้าน Software License																	
Download Software License		4	5	2	1	12	-	4	6	4	-	8	1	-	-	47	ครั้ง
งานบริการด้านระบบคอมพิวเตอร์และเครือข่าย																	
งานบริการแก้ไขปัญหาระบบเครือข่าย		-	-	-	-	-	-	-	-	-	-	-	-	-	-	-	ครั้ง
งานบริการติดตั้งระบบเครือข่ายเพิ่มเติม		-	-	-	-	-	-	-	-	-	-	-	-	-	-	-	ครั้ง
งานบริการสร้างเว็บไซต์และฐานข้อมูล		-	-	-	-	-	-	1	4	-	-	-	-	-	-	5	เว็บไซต์/DB
หน่วยงานภายนอก																	
บัญชีผู้ใช้งานเครือข่ายภายนอก																5 (166)	5 (166) ครั้ง (แอคเคาน์)

รายการ	หน่วยงาน	คณะ						สถาบัน/สำนัก						หน่วยงาน ภายนอก	รวม	หน่วยนับ
		ครุศาสตร์	มนุษย ศาสตร์	วิทยา ศาสตร์	วิทยาการ จัดการ	เทคโนโลยี การเกษตร	บัณฑิต วิทยาลัย	สำนักงาน อธิการบดี	สำนักวิทย บริการ	สถาบันวิจัย	สำนักศิลปะฯ	สำนักส่งเสริม วิชาการ	รร.สาธิตฯ			
งานตรวจสอบ เฝ้าระวังระบบเครือข่าย																
งานแก้ไขปัญหาจากการตรวจสอบเฝ้าระวัง	-	-	-	-	-	-	3	1	-	-	-	-	-	-	4	ครั้ง
งานแก้ไขปัญหาจากการตรวจสอบเฝ้าระวัง (ยามมัทรี)	-	-	-	-	-	-	2	-	-	-	-	-	-	-	2	ครั้ง
งานบริการซ่อมบำรุงอุปกรณ์คอมพิวเตอร์และดูแลอุปกรณ์คอมพิวเตอร์ โสตทัศนูปกรณ์ (ม.ราชภัฏนครสวรรค์)																
งานซ่อมบำรุงอุปกรณ์คอมพิวเตอร์	-	2	-	-	1	-	4	2	-	2	-	-	-	-	11	ครั้ง
งานยืม-คืนอุปกรณ์คอมพิวเตอร์	-	-	-	-	-	-	-	-	-	-	-	-	-	-	-	ครั้ง
งานบริการซ่อมบำรุงอุปกรณ์คอมพิวเตอร์และดูแลอุปกรณ์คอมพิวเตอร์ โสตทัศนูปกรณ์ (ม.ราชภัฏนครสวรรค์ ยามมัทรี)																
งานซ่อมบำรุงอุปกรณ์คอมพิวเตอร์	-	-	-	-	-	-	-	-	-	-	-	-	-	-	-	ครั้ง
งานยืม-คืนอุปกรณ์คอมพิวเตอร์	-	-	-	-	-	-	-	-	-	-	-	-	-	-	-	ครั้ง
งานบริการบัญชีผู้ใช้งานเครือข่าย (นักศึกษา)	6	1	4	-	1	-	-	-	-	-	-	-	-	-	12	ครั้ง
งานบริการบัญชีผู้ใช้งานเครือข่าย (บุคลากร)	-	-	-	-	-	-	-	-	-	-	-	-	-	-	-	ครั้ง

งานบริการห้องปฏิบัติการคอมพิวเตอร์และห้องประชุม (ม.ราชภัฏนครสวรรค์)										
รายการ	สถานที่	ห้องประชุม ราชพฤกษ์	ห้องปฏิบัติการคอมพิวเตอร์					รวม	หน่วยนับ	
			LAB 1 (36 เครื่อง)	LAB 2 (43 เครื่อง)	LAB 3 (46 เครื่อง)	LAB 4 (41 เครื่อง)	Training1 (42 เครื่อง)			Training2 (28 เครื่อง)
งานตรวจสอบ ดูแลอุปกรณ์คอมพิวเตอร์ โสตทัศนูปกรณ์		2	-	2	9	7	14	-	47	ครั้ง
		2	34	40	40	82	5	-	203	เครื่อง
งานบริการห้องปฏิบัติการคอมพิวเตอร์และห้องประชุม (ม.ราชภัฏนครสวรรค์ ยามมัทรี)										
รายการ	สถานที่	ห้องปฏิบัติการคอมพิวเตอร์			รวม	หน่วยนับ				
		ห้อง 11205 (30 เครื่อง)	ห้อง 11206 (30 เครื่อง)	ห้อง 11207 (30 เครื่อง)						
งานตรวจสอบ ดูแลอุปกรณ์คอมพิวเตอร์ โสตทัศนูปกรณ์		-	-	-	-	ครั้ง				
		-	-	-	-	เครื่อง				

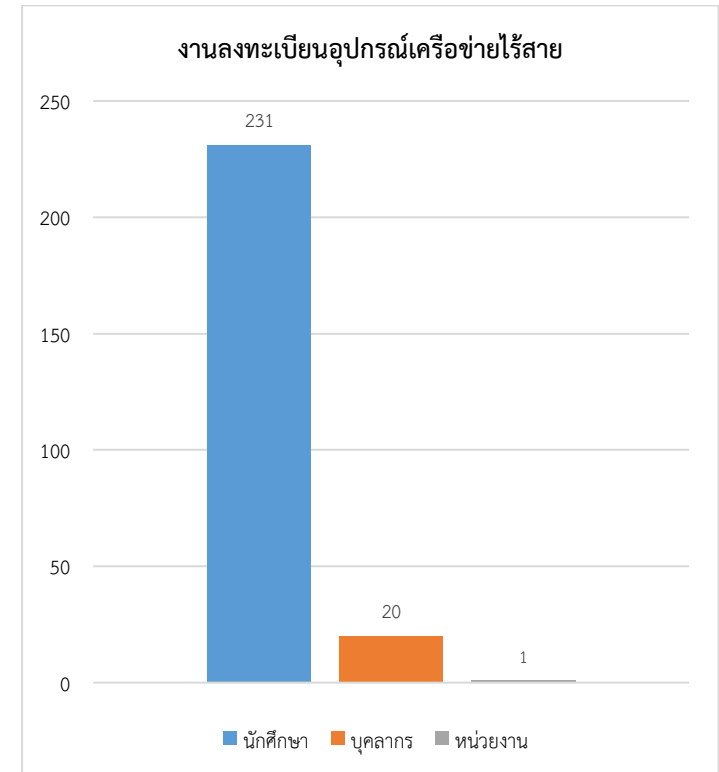
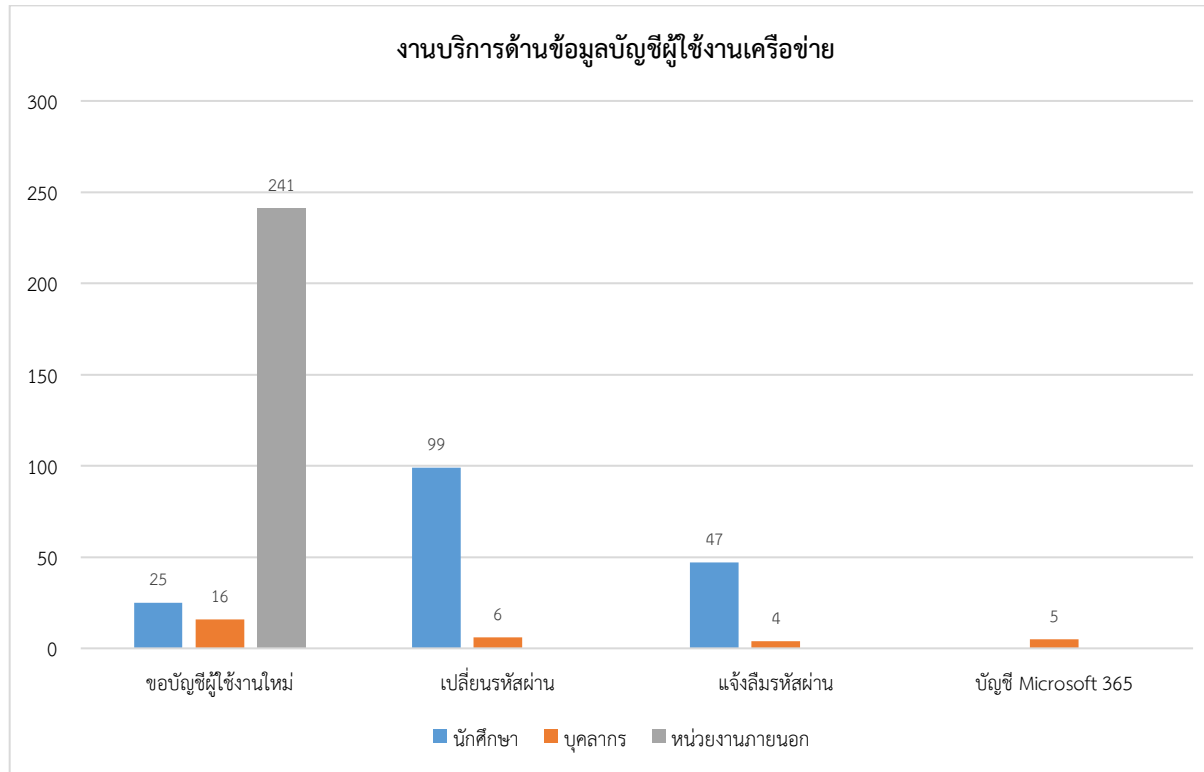
งานบำรุงรักษาระบบสำรองไฟฟ้าและระบบควบคุมอุณหภูมิห้องปฏิบัติการระบบเครือข่าย (ม.ราชภัฏนครสวรรค์)						
สถานที่	อุปกรณ์	เครื่องกำเนิดไฟฟ้า (Generator)	เครื่องสำรองไฟฟ้า (UPS)	เครื่องปรับอากาศ (Precision Air)	รวม	หน่วยนับ
อาคาร 4		6	6	6	18	ครั้ง
อาคาร 15		7	7	7	21	ครั้ง

งานบำรุงรักษาระบบสำรองไฟฟ้าและระบบควบคุมอุณหภูมิห้องปฏิบัติการระบบเครือข่าย (ม.ราชภัฏนครสวรรค์ ย่านมัทรี)

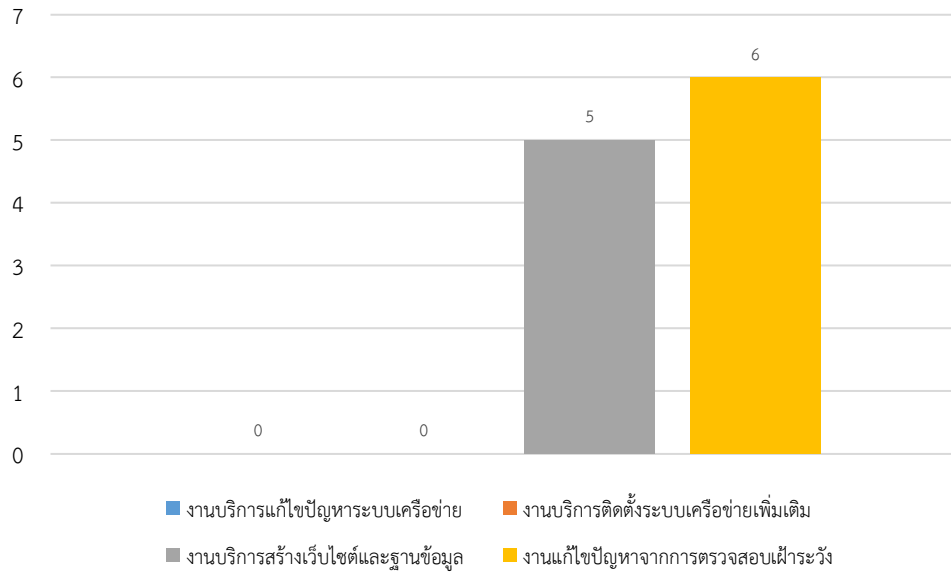
สถานที่	อุปกรณ์	เครื่องกำเนิดไฟฟ้า (Generator)	เครื่องสำรองไฟฟ้า (UPS)	เครื่องปรับอากาศ (Precision Air)	รวม	หน่วยนับ
อาคาร 1		-	9	9	18	ครั้ง
อาคาร 11		-	9	9	18	ครั้ง

งานการจัดการบริการบัญชีผู้ใช้งานเครือข่าย ผ่านเว็บไซต์ noc.nsruc.ac.th

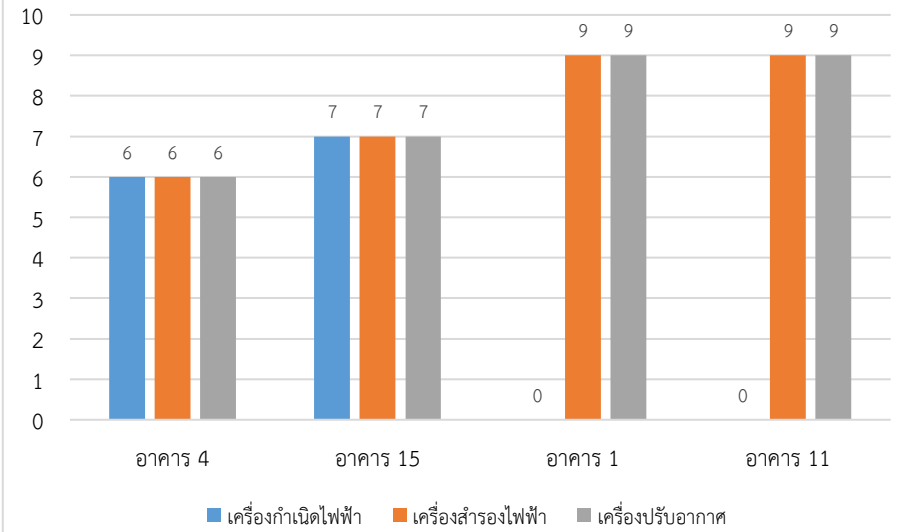
ประเภทผู้ใช้	งานบริการ	สถิติการแจ้งสมัครผ่านบัญชีผู้ใช้งานเครือข่าย				สถิติการยืนยันข้อมูลส่วนตัว		หน่วยนับ
		ผ่านอีเมล NSRU	อีเมลส่วนตัว	ผ่าน OTP	ผ่าน Walk-in	ข้อมูลอีเมล	ข้อมูลโทรศัพท์	
นักศึกษา		-	-	17	6	6	27	ครั้ง
บุคลากร		-	-	-	1	3	4	ครั้ง



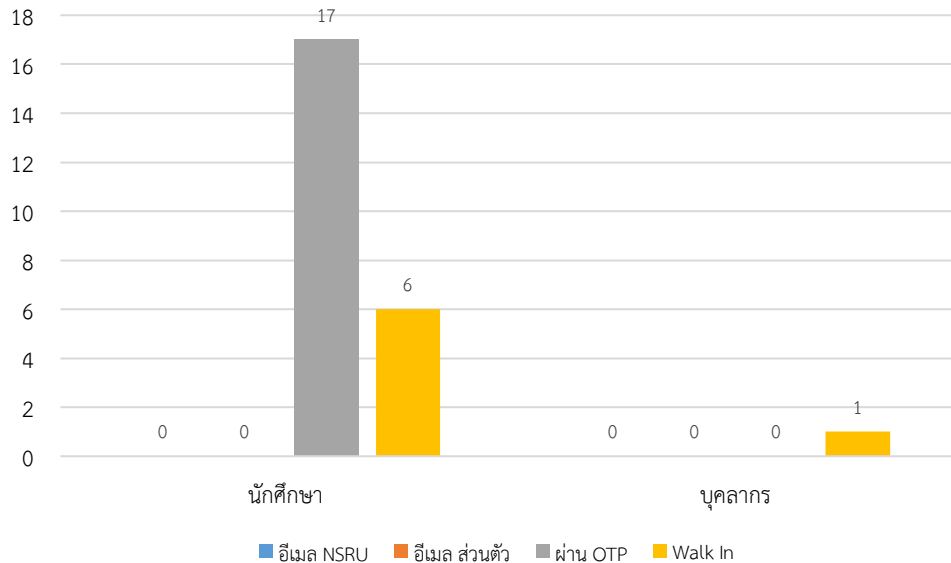
งานบริการด้านระบบคอมพิวเตอร์และเครือข่าย



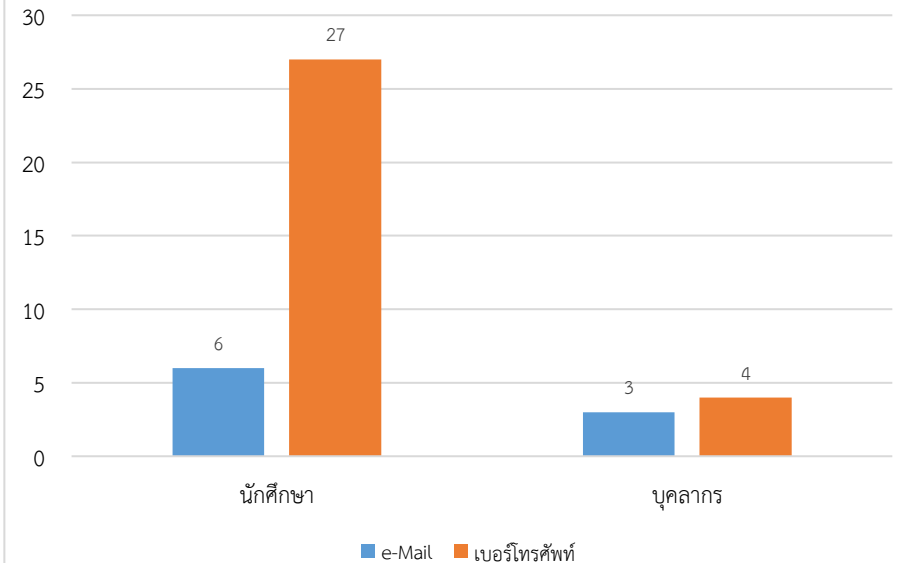
งานบำรุงรักษาระบบสำรองไฟฟ้าและระบบควบคุมอุณหภูมิห้องปฏิบัติการระบบเครือข่าย



การแจ้งลิ้มรสผ่านบัญชีผู้ใช้งานเครือข่าย



การยืนยันข้อมูลส่วนตัวผ่านระบบ noc.nsruc.ac.th



งานบริการและสถิติการใช้งาน Google Account

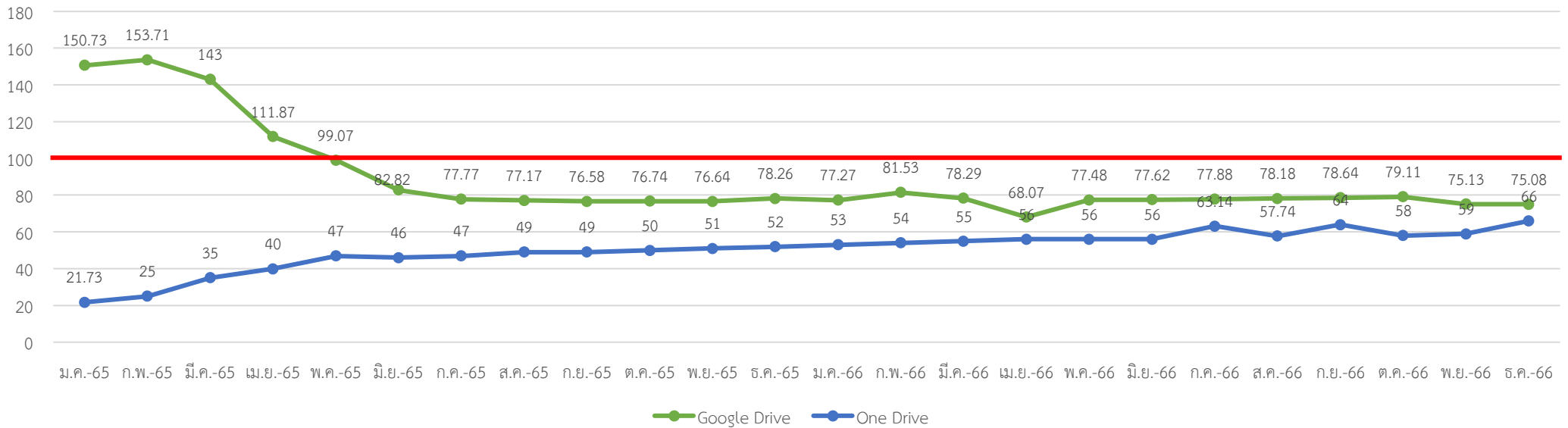
งานบริการ	บัญชี Google Account (แอดเคอร์)			การใช้งาน Google							
	User Total (Account)	การสร้างบัญชีผู้ใช้ใหม่ (Account)	การกำหนดรหัสผ่านใหม่ (ครั้ง)	การเข้าใช้งาน (ครั้ง)	การใช้งาน Meet (ครั้ง)	การใช้งาน Class Room (ชั้นเรียน)	พื้นที่เก็บข้อมูลที่ใช้งานรวม (TB) *	Gmail Storage used (GB)	Drive Storage used (TB)	Photos Storage used (TB)	Shared Drive Storage used (TB)
จำนวนการใช้งาน	38,989	34	14	16,737	1,680	199	75.08	929.00	68.38	5.74	8.58

พื้นที่เก็บข้อมูลที่สามารถใช้งาน พื้นที่เก็บข้อมูลระบบคลาวด์ที่ร่วมกันทั้งองค์กรขนาด 100 TB + 122 TB (ปีงบประมาณ 2567) = 222 TB

สถิติการใช้งานบริการ Office365

งานบริการ	การใช้งาน Office365				
	การเข้าใช้งาน (Account)	การใช้งาน OneDrive (Account)	พื้นที่ใช้งานรวม OneDrive (TB)	การใช้งาน Team (Account)	การใช้งาน Team Meeting (ครั้ง)
จำนวนการใช้งาน	9,306	4,607	66	5,001	49

พื้นที่เก็บข้อมูลที่ใช้งาน Drive รวม (TB)



รายงานผลการเฝ้าระวัง ตรวจสอบและบำรุงรักษา ระบบเครือข่ายคอมพิวเตอร์ ประจำเดือนธันวาคม 2566

1. สรุปรายงานความผิดปกติจากการตรวจสอบระบบเครือข่าย มีความผิดปกติเกิดขึ้นทั้งหมด 0 ครั้ง ดังนี้

2. สรุปรายงานความผิดปกติจากการตรวจสอบระบบเครือข่ายไร้สาย มีความผิดปกติเกิดขึ้นทั้งหมด 2 ครั้ง ดังนี้

วันที่ตรวจสอบ	อุปกรณ์ที่มีความผิดปกติ	ดำเนินการแก้ไข
8 ธ.ค. 66	1. Access Point อาคาร 9 ชั้น 3 จำนวน 1 จุด ทำงานผิดปกติ เนื่องจากอุปกรณ์แปลงสัญญาณ Power Injector ชำรุดเสียหาย 2. Access Point อาคาร 10 ชั้น 1 ศูนย์การเรียนรู้ย่านมัทรีจำนวน 1 จุด บริเวณห้องสำนักงานประชาสัมพันธ์ไม่ทำงาน เนื่องจากสายสัญญาณชำรุดเสียหาย	1. แก้ไขโดยเปลี่ยนอุปกรณ์ แก้ไขสำเร็จ วันที่ 8/12/2566 2. แก้ไขปัญหาโดยการซ่อมแซมสายสัญญาณ แก้ไขสำเร็จ วันที่ 12/12/2566
21 ธ.ค. 66	Access Point อาคารหอพักนักศึกษาหญิง ชั้น 5 ศูนย์การเรียนรู้ย่านมัทรี จำนวน 1 จุด ไม่ทำงาน เนื่องจากอุปกรณ์และสายสัญญาณชำรุดเสียหาย	แก้ไขปัญหาโดยการเปลี่ยนอุปกรณ์และการซ่อมแซมสายสัญญาณ แก้ไขสำเร็จ วันที่ 21/12/2566

3. สรุปรายงานความผิดปกติจากการตรวจสอบระบบห้อง Data Center และเครื่องแม่ข่าย มีความผิดปกติเกิดขึ้นทั้งหมด 0 ครั้ง ดังนี้

4. สรุปรายงานความผิดปกติจากการตรวจสอบระบบสำรองไฟฟ้า ระบบเครื่องปรับอากาศ ประจำสัปดาห์ อาคาร 15 มีความผิดปกติเกิดขึ้นทั้งหมด 0 ครั้ง ดังนี้

5. สรุปรายงานความผิดปกติจากการตรวจสอบระบบสำรองไฟฟ้า ระบบเครื่องปรับอากาศ ประจำสัปดาห์ อาคาร 1 ย่านมัทรี มีความผิดปกติเกิดขึ้นทั้งหมด 0 ครั้ง ดังนี้

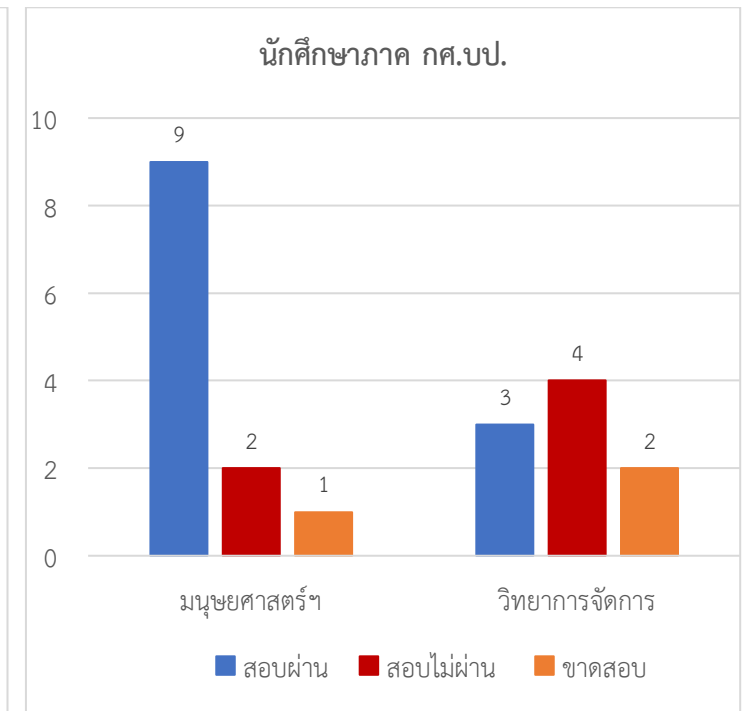
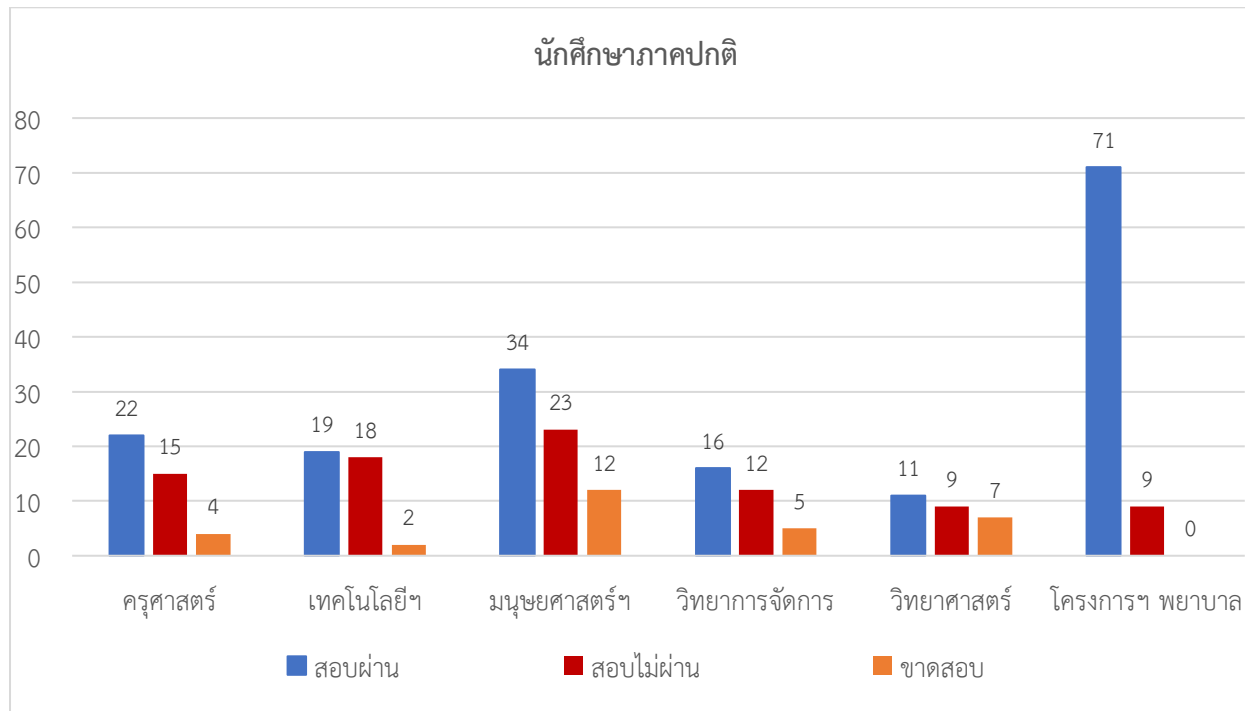
6. สรุปรายงานระบบสำรองข้อมูลสารสนเทศ มีความผิดปกติเกิดขึ้นทั้งหมด 0 ครั้ง ดังนี้

7. สรุปรายงานความผิดปกติจากการตรวจสอบระบบรักษาความปลอดภัย มีความผิดปกติเกิดขึ้นทั้งหมด 1 ครั้ง ดังนี้

วันที่ตรวจสอบ	อุปกรณ์ที่มีความผิดปกติ	ดำเนินการแก้ไข
25 ธ.ค. 66	กล้องวงจรปิด (IP Camera) ภายในอาคาร 15 ชั้น 3 บริเวณโถงหน้าประตู โชนห้องสอบประกันคุณภาพภาษาอังกฤษ ทำงานผิดปกติ เนื่องจากมีปัญหาการจ่ายไฟฟ้าเข้ากับอุปกรณ์	แก้ไขโดยการติดตั้งอุปกรณ์แปลงสัญญาณ Power Injector เพิ่มเติม แก้ไขสำเร็จ วันที่ 25/12/2566

3. กลุ่มงานวิชาการคอมพิวเตอร์

ลำดับ	คณะ	ภาคปกติ					ภาค กศ.บป.				
		สมัคร	ขาดสอบ	เข้าสอบ	ไม่ผ่าน	สอบผ่าน	สมัคร	ขาดสอบ	เข้าสอบ	ไม่ผ่าน	สอบผ่าน
1.	คณะครุศาสตร์	41	4	37	15	22					
2.	คณะเทคโนโลยีการเกษตรฯ	39	2	37	18	19					
3.	คณะมนุษยศาสตร์และสังคมศาสตร์	69	12	57	23	34	12	1	11	2	9
4.	คณะวิทยาการจัดการ	33	5	28	12	16	9	2	7	4	3
5.	คณะวิทยาศาสตร์และเทคโนโลยี	27	7	20	9	11					
6.	โครงการความร่วมมือ / อื่น ๆ	80	-	80	9	71					
รวม		289	30	259	86	173	21	3	18	6	12

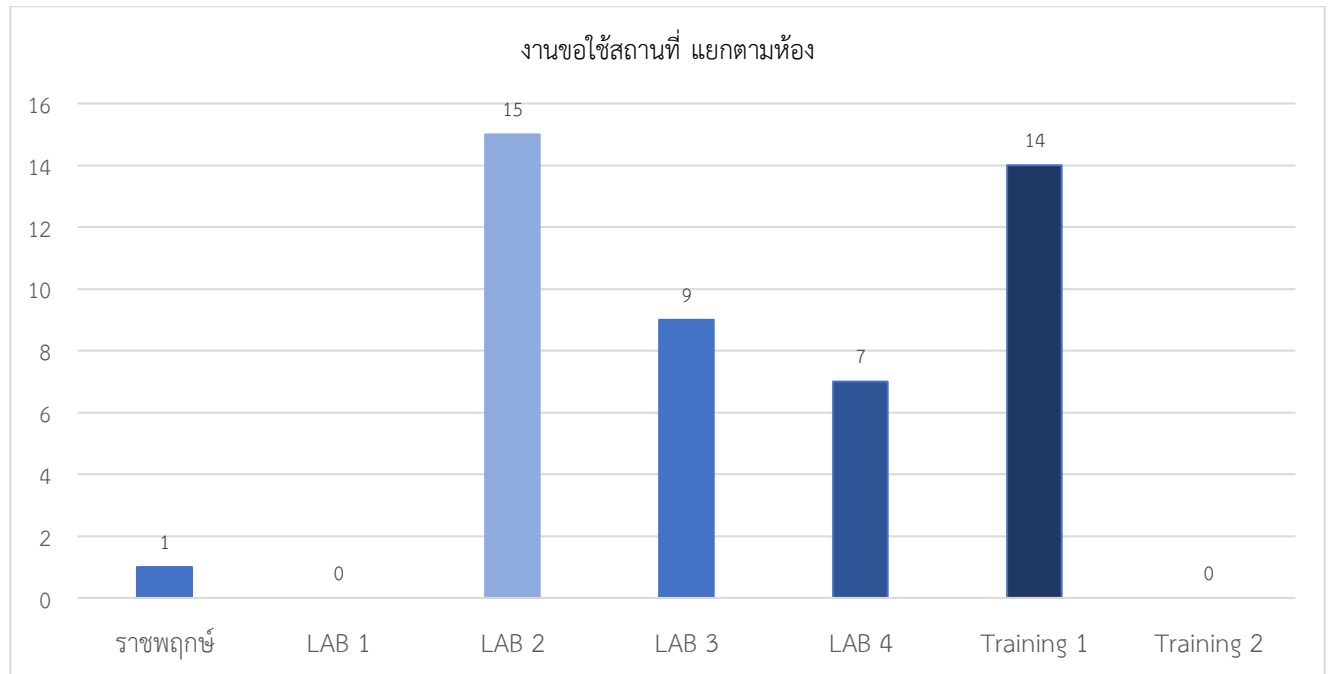
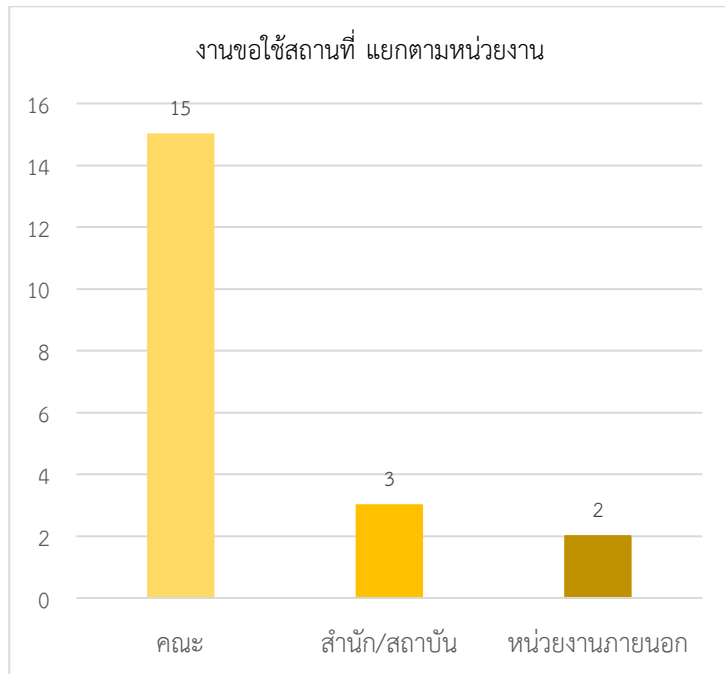


4. กลุ่มงานบริการคอมพิวเตอร์และอินเทอร์เน็ต

ตาราง แสดงสถิติการให้ดำเนินงานคอมพิวเตอร์และอินเทอร์เน็ต

รายการ	หน่วยงาน	คณะ					สถาบัน/สำนัก						หน่วยงานภายนอก	รวม	หน่วยนับ
		ครุศาสตร์	มนุษยศาสตร์ฯ	วิทยาศาสตร์	วิทยาการจัดการ	เทคโนโลยีการเกษตรฯ	สถาบันวิจัย	สำนักงานอธิการบดี	สำนักวิทยบริการ	สำนักศิลปะฯ	สำนักส่งเสริมวิชาการ	โรงเรียนสาธิตฯ			
งานขอใช้สถานที่		-	-	15	-	-	-	-	4	-	-	-	2	20	ครั้ง

รายการ	สถานที่	ห้องประชุมราชพฤกษ์	ห้องปฏิบัติการคอมพิวเตอร์					รวม	หน่วยนับ	
			LAB 1 (41 เครื่อง)	LAB 2 (43 เครื่อง)	LAB 3 (45 เครื่อง)	LAB 4 (40 เครื่อง)	Training1 (42 เครื่อง)			Training2 (28 เครื่อง)
จำนวนการใช้สถานที่		2	-	15	9	7	14	-	47	ครั้ง



ผู้รวบรวมและจัดทำรายงาน..... *Pa. Dittakorn* วันที่ 5 มกราคม 2567.
 ผู้ตรวจรายงาน..... *Pa. Dittakorn* วันที่ 5 มกราคม 2567.