

**สรุปสถิติการให้บริการศูนย์เทคโนโลยีสารสนเทศและการสื่อสาร ประจำปีงบประมาณ 2567**  
**ประจำเดือนมกราคม 2567**

**1. กลุ่มงานพัฒนาระบบสารสนเทศ**

ตาราง การดำเนินงานด้านการพัฒนาระบบสารสนเทศ (สถานะการพัฒนาระบบ : ระหว่างพัฒนา/ปรับปรุง)

ระบบงาน	ผลการดำเนินงาน	สถานะ	ปัญหา / อุปสรรค	ผู้ดำเนินการ
ระบบคลังข้อสอบ (exambank.nsruc.ac.th)	วิเคราะห์การทำงานของระบบคลังข้อสอบ	ดำเนินการแล้ว		นายวิชากร คูหาทอง
	ออกแบบหน้าจอสำหรับใช้งานระบบ	ดำเนินการแล้ว		
	ฟังก์ชันการลงชื่อเข้าใช้งานผ่าน NSRU Account	ดำเนินการแล้ว		
	ระบบจัดการบันทึกคำถาม	ดำเนินการแล้ว		
ระบบจองใช้งานโปรแกรมลิขสิทธิ์ (reservation.nsruc.ac.th)	ฟังก์ชันการจัดการโปรแกรมที่ต้องการเปิดให้จองสำหรับผู้ดูแลระบบ	ดำเนินการแล้ว		นายวิชากร คูหาทอง
	ฟังก์ชันการจัดการเปลี่ยนสถานะการใช้งานเมื่อมีการจองสำหรับผู้ดูแลระบบ	ดำเนินการแล้ว		
	ฟังก์ชันการจองใช้งานโปรแกรมสำหรับผู้ใช้งาน	ดำเนินการแล้ว		
	ฟังก์ชันป้องกันการจองซ้ำ	ดำเนินการแล้ว		
เว็บไซต์มหาวิทยาลัยฯ (www.nsruc.ac.th)	เริ่มจัดทำเว็บไซต์มหาวิทยาลัย Gen 6	ดำเนินการแล้ว		นายณภดล แข็งการนา
	ติดตั้งโครงสร้างพื้นฐานของระบบ	ดำเนินการแล้ว		
	เพิ่มรายการลิงก์ทั้งหมด	ดำเนินการแล้ว		
	ออกแบบหน้าเว็บไซต์ : หน้าข่าวประชาสัมพันธ์	ดำเนินการแล้ว		
	ออกแบบหน้าเว็บไซต์ : หน้ากิจกรรม	ดำเนินการแล้ว		
ระบบจัดเก็บเอกสารประกอบการสอนส่วนบุคคล (Personal Web)	จัดการเรื่องการตั้งค่าสิทธิ์การแสดงข้อมูลของบุคคล	ดำเนินการแล้ว		นางสาวกุลดา สอนสลา
	จัดการหน้าแสดงข้อมูลสำหรับเผยแพร่	ดำเนินการแล้ว		
	จัดการหน้าแก้ไขข้อมูลเอกสารทางวิชาการสำหรับผู้ใช้	ดำเนินการแล้ว		
	จัดการแสดงหน้ารายละเอียดบทความทางวิชาการ สำหรับมือถือ	ดำเนินการแล้ว		
ระบบบริหารจัดการการอบรม (NSRU Training)	ปรับปรุงแบบฟอร์มการลงทะเบียนสมาชิก recaptcha	ดำเนินการแล้ว		นางสาวบุษรินทร์ จีวราย
	ฟังก์ชันอัปโหลดรายชื่อ สมาชิก ด้วย excel	ดำเนินการแล้ว		
	ฟังก์ชันสมัครสมาชิกและออกรหัสผ่าน จากระบบ	ดำเนินการแล้ว		

ตาราง การแบ่งงานตามแผนพัฒนาระบบสารสนเทศ ประจำปีงบประมาณ 2567

ผู้ดำเนินการ	รายชื่อระบบที่พัฒนา	สถานะ
นายวิชากร คูหาทอง	✓ ระบบแฟ้มสะสมผลงาน (e-Portfolio)	เสร็จสิ้น
	✓ ระบบช่วยเหลือการบริการ (NSRU Helpdesk)	เสร็จสิ้น
	ระบบบุคลากร (NSRU HR) ระยะที่ 1	-
	ระบบติดตามการพัฒนาตนเองของบุคลากร (สายวิชาการและสายสนับสนุน)	-
นายณภดล แข็งการนา	✓ ระบบรวมบริการสำหรับบุคลากรและนักศึกษา (NSRU Workspace)	เสร็จสิ้น
	✓ ระบบสร้างเอกสารออนไลน์ ระยะที่ 1 (e-Document)	เสร็จสิ้น
	เว็บไซต์มหาวิทยาลัยราชภัฏนครสวรรค์	-
	ระบบสารบรรณอิเล็กทรอนิกส์ เวอร์ชัน 4	-
	ระบบสร้าง NSRU Account เพื่อใช้งานอินเทอร์เน็ตมหาวิทยาลัย	-
นางสาวกุลดา สวนสลา	✓ ระบบภาษีสส่วนบุคคล	เสร็จสิ้น
	✓ ระบบจัดเก็บเอกสารประกอบการสอนส่วนบุคคล (Personal Web)	เสร็จสิ้น
	ระบบภาวะการมีงานทำ	-
	ระบบแจ้งและบันทึกการซ่อมคอมพิวเตอร์ -> ซ่อมครุภัณฑ์	-
นายมนัสชนก กาละภักดี	✓ ระบบจองห้อง มหาวิทยาลัยราชภัฏนครสวรรค์	เสร็จสิ้น
	ระบบจัดการครุภัณฑ์ (e-Asset)	กำลังดำเนินการ
	ระบบจัดการประชุมออนไลน์ (e-Meeting)	-
	ระบบแจ้งเตือนจดหมายและพัสดุ ems	-
	การเงิน ระยะที่ 1	-
นางสาวบุษรินทร์ จักราย	✓ ระบบบริหารจัดการการอบรม (NSRU Training)	เสร็จสิ้น
	ระบบบันทึกโครงการวิจัย	-

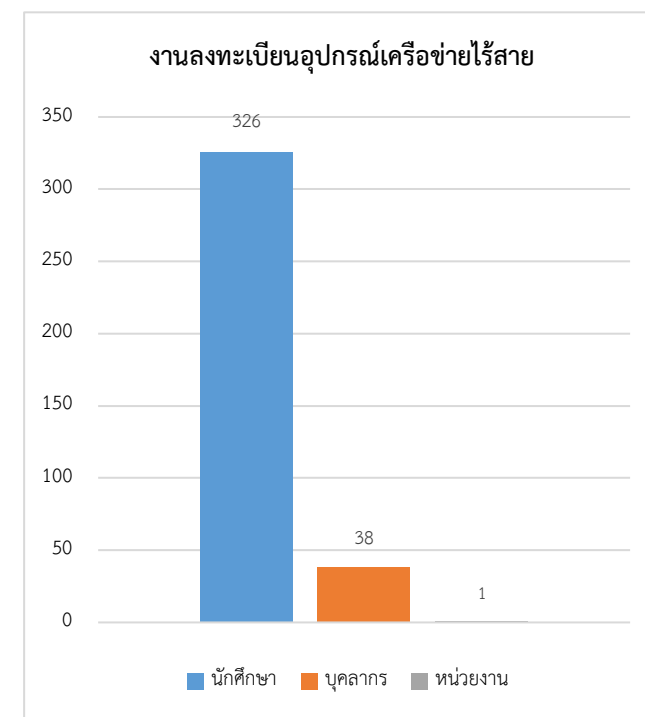
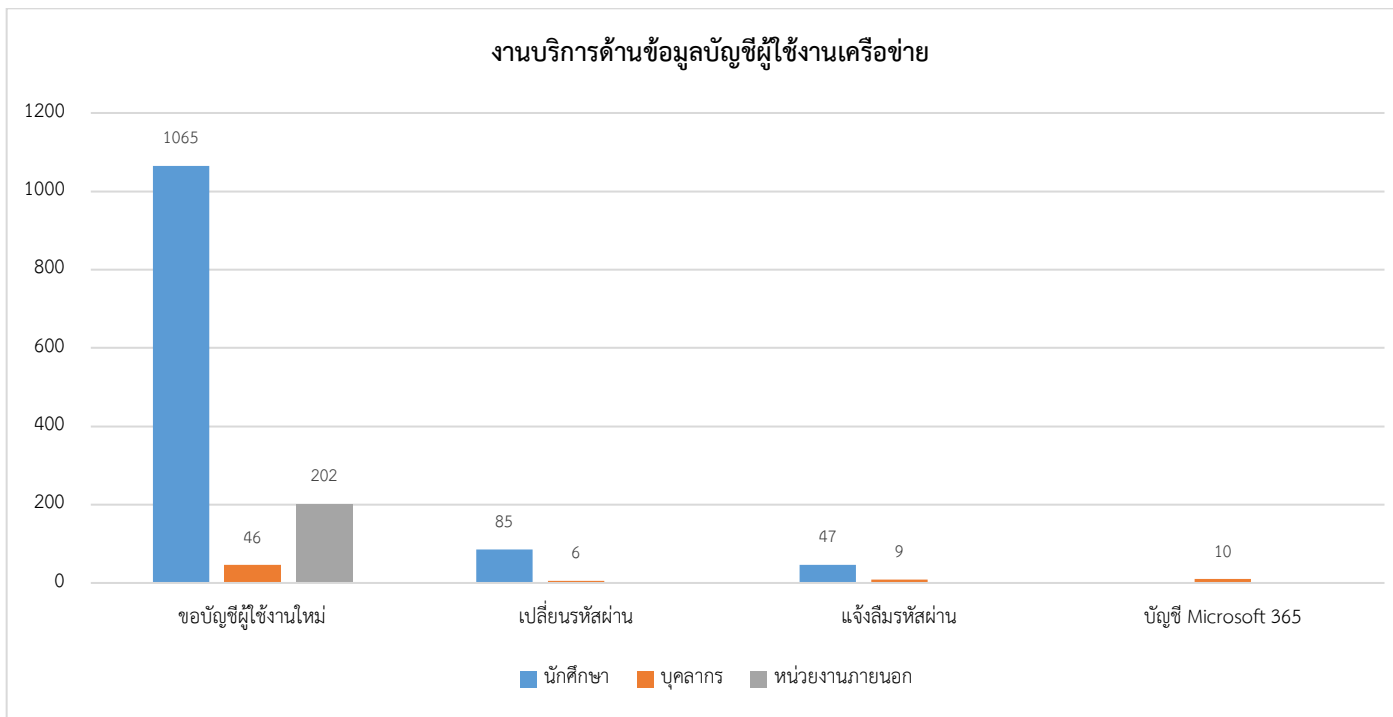


รายการ	หน่วยงาน	คณะ						สถาบัน/สำนัก						หน่วยงานภายนอก	รวม	หน่วยนับ
		ครุศาสตร์	มนุษยศาสตร์	วิทยาศาสตร์	วิทยาการคอมพิวเตอร์	เทคโนโลยีการเกษตร	บัณฑิตวิทยาลัย	สำนักงานอธิการบดี	สำนักวิทยบริการ	สถาบันวิจัย	สำนักศิลปะ	สำนักส่งเสริมวิชาการ	ร.สาธิตา			
งานบริการสร้างเว็บไซต์และฐานข้อมูล		-	-	-	-	-	-	2	-	-	-	-	-	-	-	เว็บไซต์/DB
<b>หน่วยงานภายนอก</b>																
บัญชีผู้ใช้งานเครือข่ายภายนอก														5 (202)	5 (202)	ครั้ง (แอดเคาน์)
<b>งานตรวจสอบ เฝ้าระวังระบบเครือข่าย</b>																
งานแก้ไขปัญหาจากการตรวจสอบเฝ้าระวัง		-	-	-	-	4	-	5	1	-	1	-	-	-	11	ครั้ง
งานแก้ไขปัญหาจากการตรวจสอบเฝ้าระวัง (ย่านมัทรี)		-	-	-	-	-	-	2	-	-	-	-	-	-	2	ครั้ง
<b>งานบริการซ่อมบำรุงอุปกรณ์คอมพิวเตอร์และดูแลอุปกรณ์คอมพิวเตอร์ โสตทัศนูปกรณ์ (ม.ราชภัฏนครสวรรค์)</b>																
งานซ่อมบำรุงอุปกรณ์คอมพิวเตอร์		3	2	-	-	1	-	4	2	-	2	-	-	-	14	ครั้ง
งานยืม-คืนอุปกรณ์คอมพิวเตอร์		-	-	-	-	-	-	-	-	-	-	-	-	-	-	ครั้ง
<b>งานบริการซ่อมบำรุงอุปกรณ์คอมพิวเตอร์และดูแลอุปกรณ์คอมพิวเตอร์ โสตทัศนูปกรณ์ (ม.ราชภัฏนครสวรรค์ ย่านมัทรี)</b>																
งานซ่อมบำรุงอุปกรณ์คอมพิวเตอร์		3	1	-	-	3	-	2	-	-	-	-	-	-	11	ครั้ง
งานยืม-คืนอุปกรณ์คอมพิวเตอร์		-	-	-	-	-	-	-	-	-	-	-	-	-	-	ครั้ง
งานบริการบัญชีผู้ใช้งานเครือข่าย (นักศึกษา)		35	1	2	-	-	-	-	-	-	-	-	-	-	38	ครั้ง
งานบริการบัญชีผู้ใช้งานเครือข่าย (บุคลากร)		-	-	-	-	-	-	-	-	-	-	-	-	-	-	ครั้ง

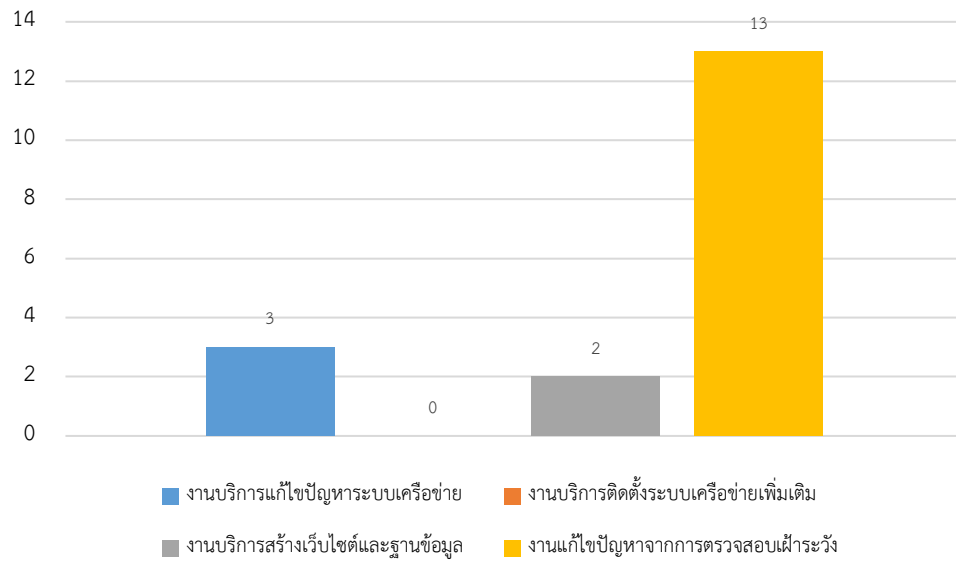
<b>งานบริการห้องปฏิบัติการคอมพิวเตอร์และห้องประชุม (ม.ราชภัฏนครสวรรค์)</b>										
รายการ	สถานที่	ห้องประชุม ราชพฤกษ์	ห้องปฏิบัติการคอมพิวเตอร์					รวม	หน่วยนับ	
			LAB 1 (36 เครื่อง)	LAB 2 (43 เครื่อง)	LAB 3 (46 เครื่อง)	LAB 4 (41 เครื่อง)	Training1 (42 เครื่อง)			Training2 (28 เครื่อง)
งานตรวจสอบ ดูแลอุปกรณ์คอมพิวเตอร์		4	1	18	10	7	13	-	52	ครั้ง
โสตทัศนูปกรณ์		4	70	12	40	25	5	-	156	เครื่อง
<b>งานบริการห้องปฏิบัติการคอมพิวเตอร์และห้องประชุม (ม.ราชภัฏนครสวรรค์ ย่านมัทรี)</b>										
รายการ	สถานที่	ห้องปฏิบัติการคอมพิวเตอร์			รวม	หน่วยนับ				
		ห้อง 11205 (30 เครื่อง)	ห้อง 11206 (30 เครื่อง)	ห้อง 11207 (30 เครื่อง)						
งานตรวจสอบ ดูแลอุปกรณ์คอมพิวเตอร์		-	-	-	-	ครั้ง				
โสตทัศนูปกรณ์		-	-	-	-	เครื่อง				

งานบำรุงรักษาระบบสำรองไฟฟ้าและระบบควบคุมอุณหภูมิห้องปฏิบัติการระบบเครือข่าย (ม.ราชภัฏนครสวรรค์)						
สถานที่	อุปกรณ์	เครื่องกำเนิดไฟฟ้า (Generator)	เครื่องสำรองไฟฟ้า (UPS)	เครื่องปรับอากาศ (Precision Air)	รวม	หน่วยนับ
อาคาร 4		9	9	9	27	เครื่อง
อาคาร 15		10	10	10	30	เครื่อง
งานบำรุงรักษาระบบสำรองไฟฟ้าและระบบควบคุมอุณหภูมิห้องปฏิบัติการระบบเครือข่าย (ม.ราชภัฏนครสวรรค์ ย่านมัทรี)						
สถานที่	อุปกรณ์	เครื่องกำเนิดไฟฟ้า (Generator)	เครื่องสำรองไฟฟ้า (UPS)	เครื่องปรับอากาศ (Precision Air)	รวม	หน่วยนับ
อาคาร 1		-	9	9	18	เครื่อง
อาคาร 11		-	9	9	18	เครื่อง

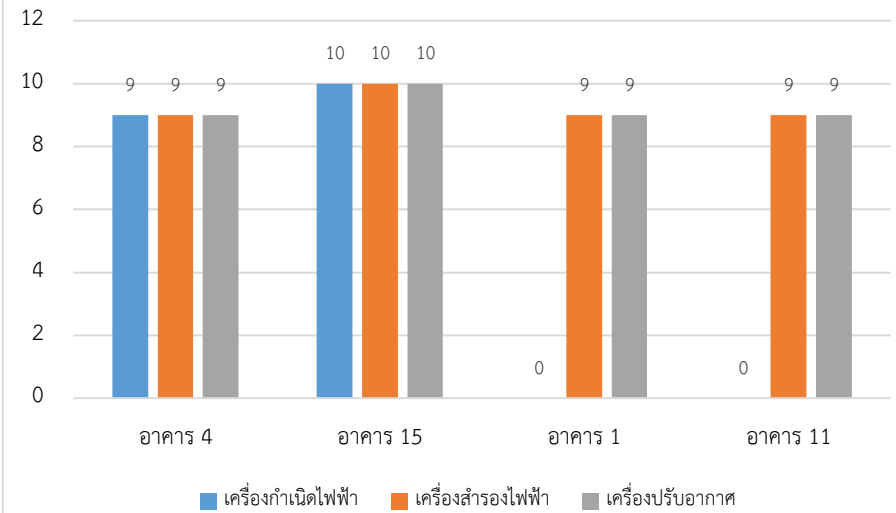
งานการจัดการบริการบัญชีผู้ใช้งานเครือข่าย ผ่านเว็บไซต์ noc.nsruc.ac.th								
ประเภทผู้ใช้	งานบริการ	สถิติการแจ้งสิทธิ์ผ่านบัญชีผู้ใช้งานเครือข่าย				สถิติการยืนยันข้อมูลส่วนตัว		หน่วยนับ
		ผ่านอีเมล NSRU	อีเมลส่วนตัว	ผ่าน OTP	ผ่าน Walk-in	ข้อมูลอีเมล	ข้อมูลโทรศัพท์	
นักศึกษา		-	-	7	40	36	52	เครื่อง
บุคลากร		-	-	3	6	11	11	เครื่อง



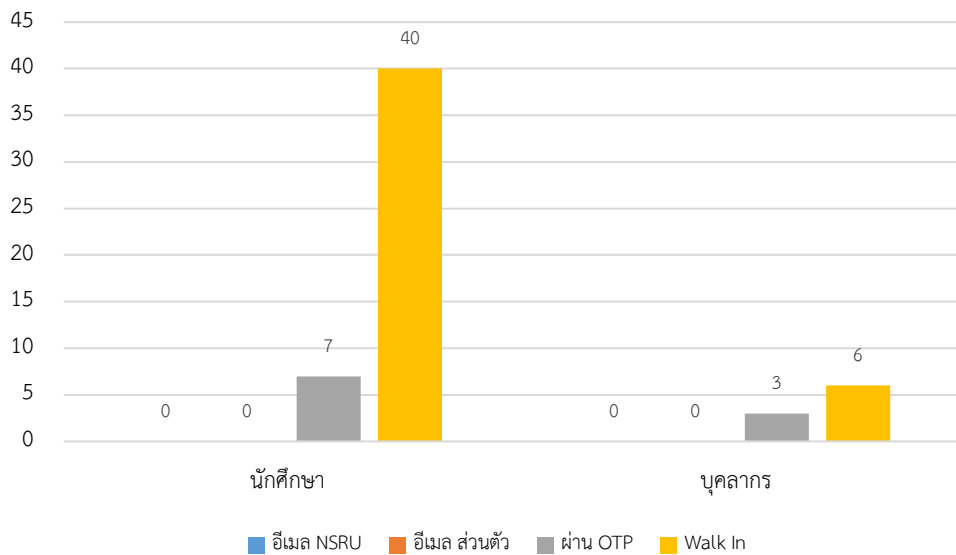
### งานบริการด้านระบบคอมพิวเตอร์และเครือข่าย



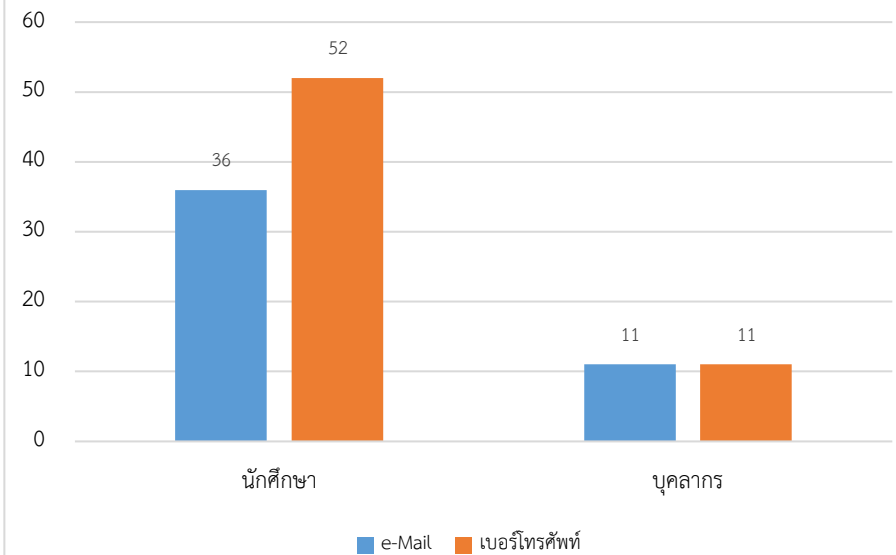
### งานบำรุงรักษาระบบสำรองไฟฟ้าและระบบควบคุมอุณหภูมิห้องปฏิบัติการระบบเครือข่าย



### การแจ้งลิ้มรสผ่านบัญชีผู้ใช้งานเครือข่าย



### การยืนยันข้อมูลส่วนตัวผ่านระบบ noc.nsruc.ac.th



งานบริการและสถิติการใช้งาน Google Account

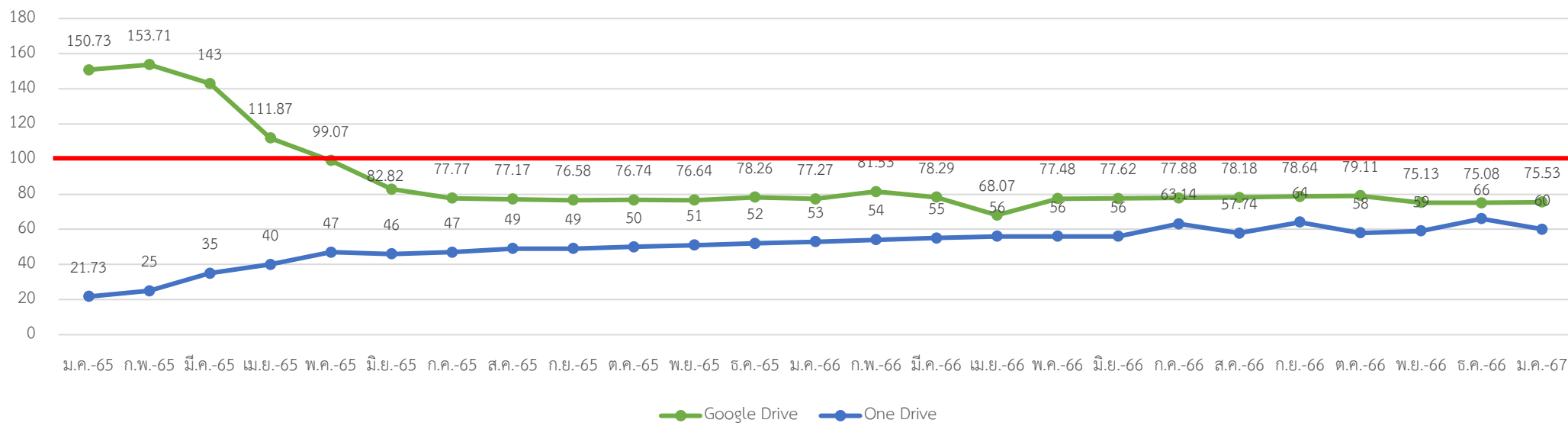
งานบริการ	บัญชี Google Account (แอคเคาท์)			การใช้งาน Google								
	User Total (Account)	การสร้างบัญชีผู้ใช้ใหม่ (Account)	การกำหนดรหัสผ่านใหม่ (ครั้ง)	การเข้าใช้งาน (ครั้ง)	การใช้งาน Meet (ครั้ง)	การใช้งาน Class Room (ชั้นเรียน)	พื้นที่เก็บข้อมูลที่ใช้งานรวม (TB) *	Gmail Storage used (GB)	Drive Storage used (TB)	Photos Storage used (TB)	Shared Drive Storage used (TB)	
จำนวนสถิติ												
จำนวนการใช้งาน	39,017	32	32	17,607	1,850	319	75.53	941.00	68.75	5.83	8.75	

พื้นที่เก็บข้อมูลที่สามารถใช้งาน พื้นที่เก็บข้อมูลระบบคลาวด์ที่เข้าร่วมกันทั้งองค์กรขนาด 100 TB + 122 TB (ปีงบประมาณ 2567) = 222 TB

สถิติการใช้งานบริการ Office365

งานบริการ	การใช้งาน Office365				
	การเข้าใช้งาน (Account)	การใช้งาน OneDrive (Account)	พื้นที่ใช้งานรวม OneDrive (TB)	การใช้งาน Team (Account)	การใช้งาน Team Meeting (ครั้ง)
จำนวนการใช้งาน	367	199	60	186	0

พื้นที่เก็บข้อมูลที่ใช้งาน Drive รวม (TB)



รายงานผลการเฝ้าระวัง ตรวจสอบและบำรุงรักษา ระบบเครือข่ายคอมพิวเตอร์ ประจำเดือนมกราคม 2567

1. สรุปรายงานความผิดปกติจากการตรวจสอบระบบเครือข่าย มีความผิดปกติเกิดขึ้นทั้งหมด 1 ครั้ง ดังนี้

วันที่ตรวจสอบ	อุปกรณ์ที่มีความผิดปกติ	ดำเนินการแก้ไข
15 ม.ค. 67	เส้นทางเชื่อมต่อเครือข่ายศูนย์การศึกษาย่านมัทรี เส้นทางสำรอง (NT) ผิดปกติ	แก้ไขโดยการประสานงานผู้ให้บริการดำเนินการแก้ไข แก้ไขสำเร็จ วันที่ 15/1/2567

2. สรุปรายงานความผิดปกติจากการตรวจสอบระบบเครือข่ายไร้สาย มีความผิดปกติเกิดขึ้นทั้งหมด 7 ครั้ง ดังนี้

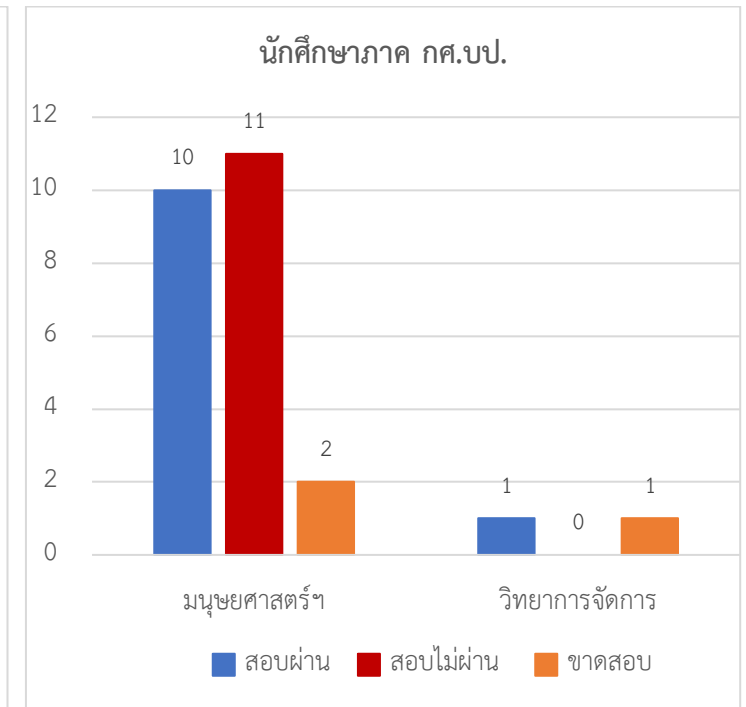
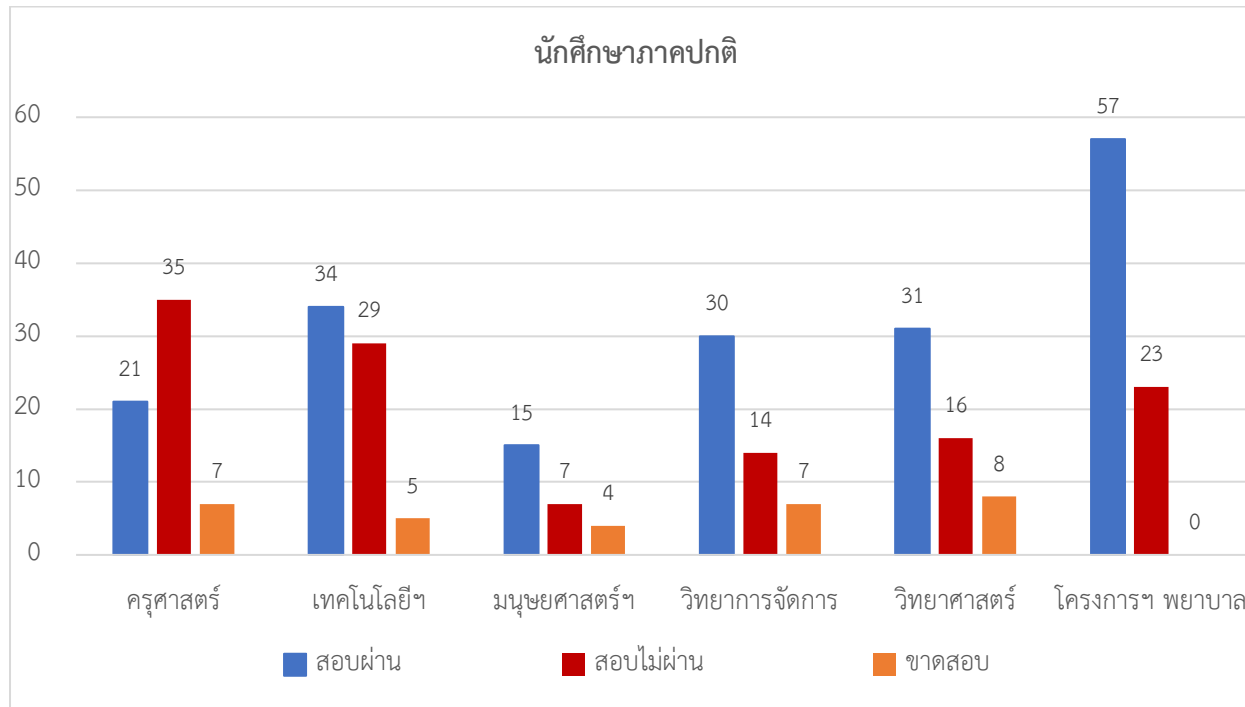
วันที่ตรวจสอบ	อุปกรณ์ที่มีความผิดปกติ	ดำเนินการแก้ไข
2 ม.ค. 67	1. Access Point อาคาร 4 ชั้น 4 ศูนย์การศึกษาย่านมัทรี จำนวน 1 จุด ผิดปกติ เนื่องจากอุปกรณ์ทำงานผิดพลาด ไม่สามารถใช้ไฟฟ้าจากอุปกรณ์กระจายสัญญาณเครือข่าย (POE Switch) ได้ 2. Access Point อาคาร 10 ชั้น 1 ศูนย์การศึกษาย่านมัทรี จำนวน 1 จุด ผิดปกติ เนื่องจากอุปกรณ์ทำงานผิดพลาด ไม่สามารถใช้ไฟฟ้าจากอุปกรณ์กระจายสัญญาณเครือข่าย (POE Switch) ได้	1. แก้ไขโดยการติดตั้งอุปกรณ์แปลงสัญญาณ (Power Injector) แก้ไขสำเร็จ วันที่ 2/1/2567 2. แก้ไขโดยการติดตั้งอุปกรณ์แปลงสัญญาณ (Power Injector) แก้ไขสำเร็จ วันที่ 2/1/2567
9 ม.ค. 67	Access Point อาคารหอพักนักศึกษาชาย A ชั้น 1 ศูนย์การศึกษาย่านมัทรี จำนวน 1 ตัว ผิดปกติเนื่องจากจุดเชื่อมต่อสายสัญญาณมีความสกปรก	แก้ไขโดยการทำความสะอาดจุดเชื่อมต่อและเชื่อมต่ออีกครั้ง แก้ไขสำเร็จ วันที่ 9/1/2567
10 ม.ค. 67	Access Point อาคารหอพักนักศึกษาหญิง ชั้น 2 ศูนย์การศึกษาย่านมัทรี จำนวน 1 จุด ผิดปกติ เนื่องจากอุปกรณ์ทำงานผิดพลาดไม่สามารถใช้ไฟฟ้าจากอุปกรณ์กระจายสัญญาณเครือข่าย (POE Switch) ได้	แก้ไขโดยการติดตั้งอุปกรณ์แปลงสัญญาณ (Power Injector) แก้ไขสำเร็จ วันที่ 10/1/2567
15 ม.ค. 67	Access Point อาคาร 4 ชั้น 3 ศูนย์การศึกษาย่านมัทรี จำนวน 1 ตัว ผิดปกติ เนื่องจากอุปกรณ์ชำรุดเสียหาย	แก้ไขโดยการเปลี่ยนอุปกรณ์ แก้ไขสำเร็จ วันที่ 15/1/2567
16 ม.ค. 67	1. Access Point อาคารพัฒนากำลังคน ศูนย์การศึกษาย่านมัทรี จำนวน 1 จุด ผิดปกติ เนื่องจากอุปกรณ์ทำงานผิดพลาดไม่สามารถใช้ไฟฟ้าจากอุปกรณ์กระจายสัญญาณเครือข่าย (POE Switch) ได้ 2. Access Point อาคารหอพักนักศึกษาชาย A ชั้น 2 ศูนย์การศึกษาย่านมัทรี จำนวน 1 ตัว ผิดปกติเนื่องจากจุดเชื่อมต่อชำรุด	1. แก้ไขโดยการติดตั้งอุปกรณ์แปลงสัญญาณ (Power Injector) แก้ไขสำเร็จ วันที่ 16/1/2567 2. แก้ไขโดยการเข้าหัวสายสัญญาณใหม่และเชื่อมต่ออีกครั้ง แก้ไขสำเร็จ วันที่ 16/1/2567
17 ม.ค. 67	Access Point อาคารพักอาศัยบุคลากร ชั้น 4 ศูนย์การศึกษาย่านมัทรี จำนวน 1 ตัว ผิดปกติ เนื่องจากอุปกรณ์ชำรุดเสียหาย	แก้ไขโดยการเปลี่ยนอุปกรณ์ แก้ไขสำเร็จ วันที่ 26/1/2567
31 ม.ค. 67	1. Access Point อาคาร 4 ชั้น 1 ศูนย์การศึกษาย่านมัทรี จำนวน 1 จุด ผิดปกติ เนื่องจากอุปกรณ์ทำงานผิดพลาด ไม่สามารถใช้ไฟฟ้าจากอุปกรณ์กระจายสัญญาณเครือข่าย (POE Switch) ได้ 2. Access Point อาคารหอพักนักศึกษาชาย B ชั้น 1 ศูนย์การศึกษาย่านมัทรี จำนวน 1 ตัว ผิดปกติเนื่องจากจุดเชื่อมต่อชำรุด	1. แก้ไขโดยการติดตั้งอุปกรณ์แปลงสัญญาณ (Power Injector) แก้ไขสำเร็จ วันที่ 31/1/2567 2. แก้ไขโดยการเข้าหัวสายสัญญาณใหม่และเชื่อมต่ออีกครั้ง แก้ไขสำเร็จ วันที่ 31/1/2567



3. สรุปรายงานความผิดปกติจากการตรวจสอบระบบห้อง Data Center และเครื่องแม่ข่าย มีความผิดปกติเกิดขึ้นทั้งหมด 0 ครั้ง ดังนี้
4. สรุปรายงานความผิดปกติจากการตรวจสอบระบบสำรองไฟฟ้า ระบบเครื่องปรับอากาศ ประจำสัปดาห์ อาคาร 15 มีความผิดปกติเกิดขึ้นทั้งหมด 0 ครั้ง ดังนี้
5. สรุปรายงานความผิดปกติจากการตรวจสอบระบบสำรองไฟฟ้า ระบบเครื่องปรับอากาศ ประจำสัปดาห์ อาคาร 1 ย่านมัทรี มีความผิดปกติเกิดขึ้นทั้งหมด 0 ครั้ง ดังนี้
6. สรุปรายงานระบบสำรองข้อมูลสารสนเทศ มีความผิดปกติเกิดขึ้นทั้งหมด 0 ครั้ง ดังนี้
7. สรุปรายงานความผิดปกติจากการตรวจสอบระบบรักษาความปลอดภัย มีความผิดปกติเกิดขึ้นทั้งหมด 0 ครั้ง ดังนี้

### 3. กลุ่มงานวิชาการคอมพิวเตอร์

ลำดับ	คณะ	ภาคปกติ					ภาค กศ.บป.					โครงการความร่วมมือพยาบาล					
		สมัคร	ขาดสอบ	เข้าสอบ	ไม่ผ่าน	สอบผ่าน	สมัคร	ขาดสอบ	เข้าสอบ	ไม่ผ่าน	สอบผ่าน	สมัคร	ขาดสอบ	เข้าสอบ	ไม่ผ่าน	สอบผ่าน	
1.	คณะครุศาสตร์	63	7	56	35	21											
2.	คณะเทคโนโลยีการเกษตรฯ	68	5	63	29	34											
3.	คณะมนุษยศาสตร์และสังคมศาสตร์	26	4	22	7	15	23	2	21	11	10						
4.	คณะวิทยาการจัดการ	51	7	44	14	30	2	1	1	-	1						
5.	คณะวิทยาศาสตร์และเทคโนโลยี	55	8	47	16	31											
6.	โครงการความร่วมมือพยาบาล																
	<b>รวม</b>	<b>263</b>	<b>31</b>	<b>232</b>	<b>101</b>	<b>131</b>	<b>25</b>	<b>3</b>	<b>22</b>	<b>11</b>	<b>11</b>	<b>80</b>	<b>-</b>	<b>80</b>	<b>23</b>	<b>57</b>	

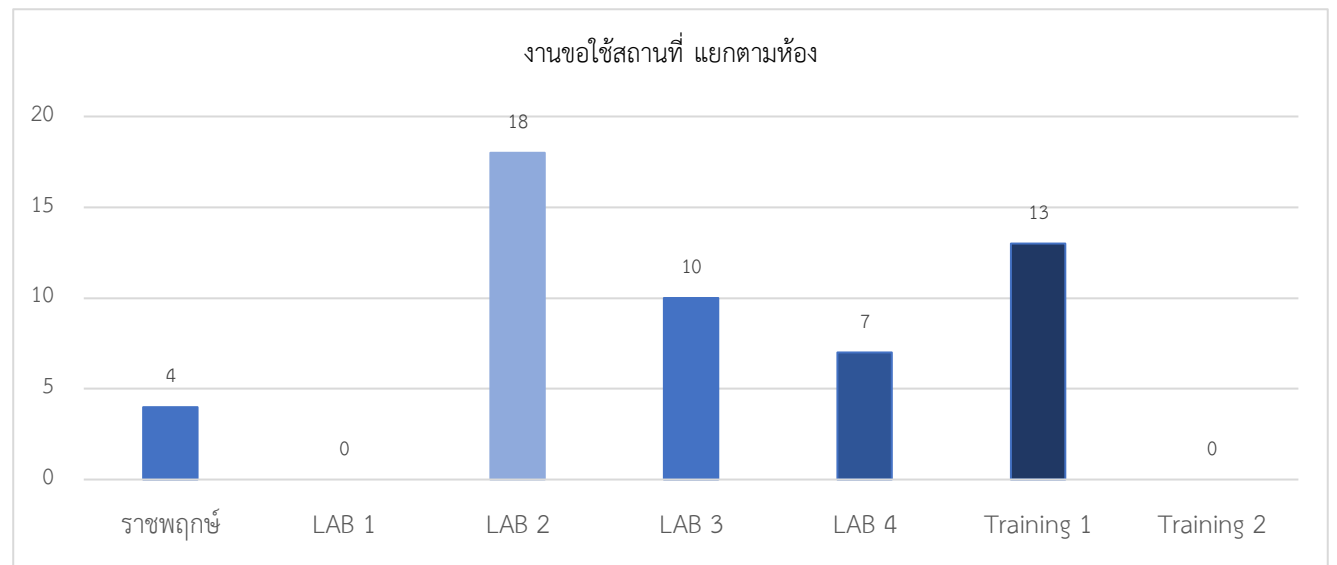
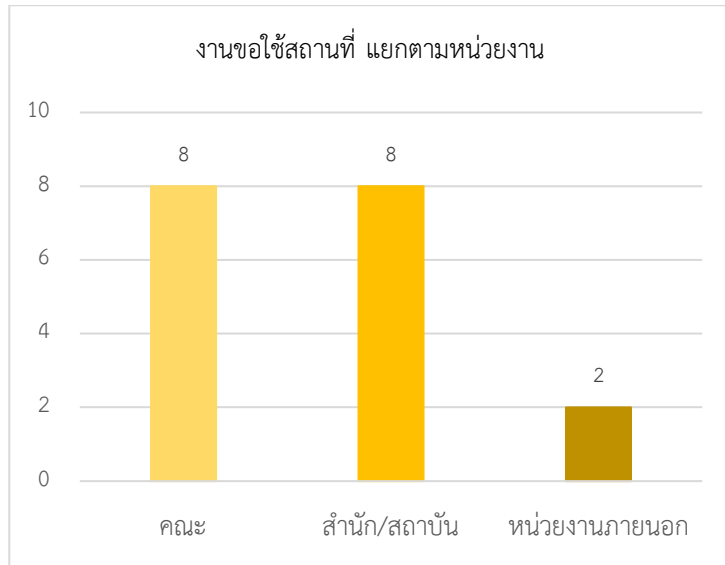


#### 4. กลุ่มงานบริการคอมพิวเตอร์และอินเทอร์เน็ต

ตาราง แสดงสถิติการใช้งานด้านงานคอมพิวเตอร์และอินเทอร์เน็ต

รายการ	หน่วยงาน	คณะ					สถาบัน/สำนัก						หน่วยงานภายนอก	รวม	หน่วยนับ
		ครุศาสตร์	มนุษยศาสตร์	วิทยาศาสตร์	วิทยาการจัดการ	เทคโนโลยีการเกษตร	สถาบันวิจัย	สำนักงานอธิการบดี	สำนักวิทยบริการ	สำนักศิลปะฯ	สำนักส่งเสริมวิชาการ	โรงเรียนสาธิตฯ			
งานขอใช้สถานที่		-	-	8	-	-	-	1	7	-	-	-	2	18	ครั้ง

รายการ	สถานที่	ห้องประชุมราชพฤกษ์	ห้องปฏิบัติการคอมพิวเตอร์					รวม	หน่วยนับ	
			LAB 1 (41 เครื่อง)	LAB 2 (43 เครื่อง)	LAB 3 (45 เครื่อง)	LAB 4 (40 เครื่อง)	Training1 (42 เครื่อง)			Training2 (28 เครื่อง)
จำนวนการใช้สถานที่		4	-	18	10	7	13	-	52	ครั้ง



ผู้รวบรวมและจัดทำรายงาน..... *Pa* วันที่ 5 กุมภาพันธ์ 2567..

ผู้ตรวจรายงาน..... *Pa* วันที่ 5 กุมภาพันธ์ 2567..