

สรุปสถิติการให้บริการศูนย์เทคโนโลยีสารสนเทศและการสื่อสาร ประจำปีงบประมาณ 2567
ประจำเดือนเมษายน 2567

1. กลุ่มงานพัฒนาระบบสารสนเทศ

ตาราง การดำเนินงานด้านการพัฒนาระบบสารสนเทศ (สถานะการพัฒนาระบบ : ระหว่างพัฒนา/ปรับปรุง)

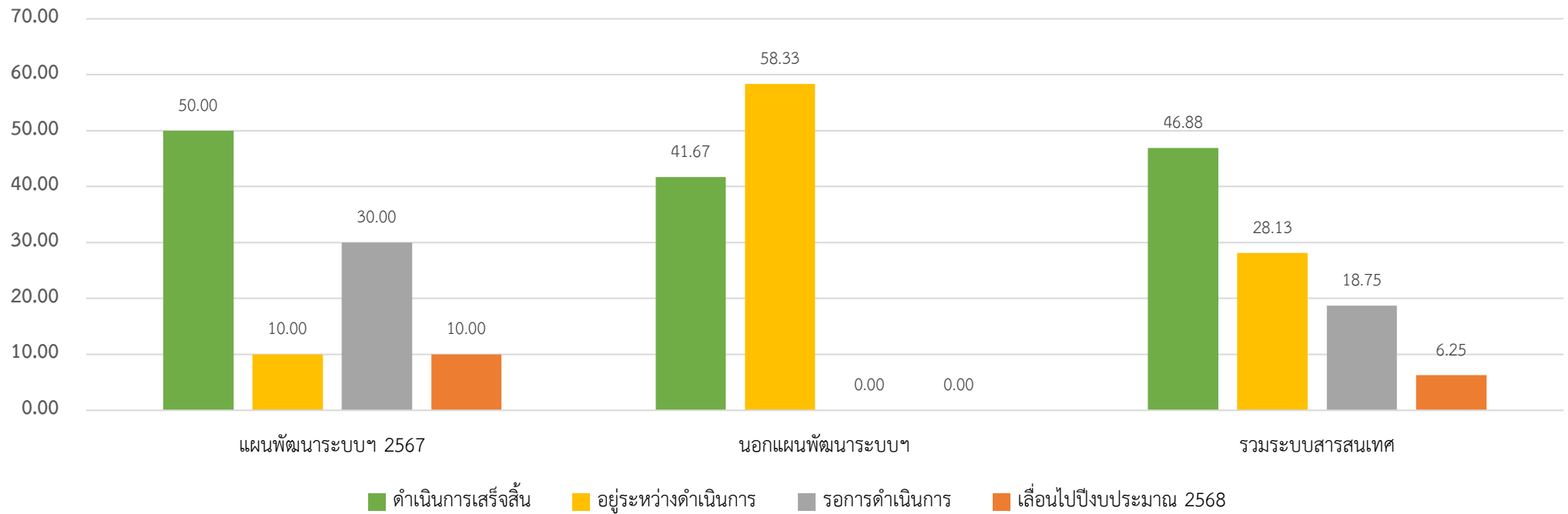
ระบบงาน	ผลการดำเนินงาน	สถานะ	ปัญหา / อุปสรรค	ผู้ดำเนินการ
ระบบสอบออนไลน์ (examtest.nsruc.ac.th)	-	-	เปลี่ยนไปพัฒนา ระบบ redbox.nsruc.ac.th	นายวิชากร คูหาทอง
ระบบรายงานผลการตรวจ สำหรับเจ้าหน้าที่รักษา ความปลอดภัย (redbox.nsruc.ac.th)	วิเคราะห์และสร้างฐานข้อมูลพื้นฐานของโปรแกรม	ดำเนินการแล้ว		นายวิชากร คูหาทอง
	Created : ฐานข้อมูลพื้นฐานของโปรแกรม	ดำเนินการแล้ว		
	Function : Generate QR code และพิมพ์ QR code	ดำเนินการแล้ว		
	Function : การจัดการจุดตรวจ	ดำเนินการแล้ว		
	Function : การจัดการผู้ใช้งานและสิทธิ์การใช้งาน (เจ้าหน้าที่ / หัวหน้างาน / ผู้ตรวจสอบ)	ดำเนินการแล้ว		
Function : รายงานผลการตรวจและประวัติการตรวจของเจ้าหน้าที่	ดำเนินการแล้ว			
เว็บไซต์มหาวิทยาลัยฯ (www.nsruc.ac.th)	เพิ่มรายการระบบสารสนเทศในเว็บไซต์มหาวิทยาลัยฯ	ดำเนินการแล้ว		นายณภดล แข็งการนา
	เพิ่มหน้ารวมบริการเฉพาะหน่วยงานในหน้าเว็บไซต์มหาวิทยาลัยฯ	ดำเนินการแล้ว		
ระบบสารบรรณออนไลน์ (e-office.nsruc.ac.th)	จัดทำรายงาน หนังสือส่งออก ประจำปี/ช่วงเวลา ที่ต้องการ	ดำเนินการแล้ว		นายณภดล แข็งการนา
ระบบเบิกวัสดุของสำนักฯ (aritic- supplies.nsruc.ac.th)	ปรับปรุงแบบฟอร์มเบิกวัสดุ	ดำเนินการแล้ว		นายณภดล แข็งการนา
	นำ Preview Version ขึ้น Production บน Server	ดำเนินการแล้ว		
เว็บไซต์สำนักวิทยบริการและเทคโนโลยีสารสนเทศ (aritic.nsruc.ac.th)	จัดการหน้าแสดงข้อมูล	ดำเนินการแล้ว		นางสาวกุลดา สวนสลา
	ฟังก์ชันพรีวิอัลบั้มรูปกิจกรรม	ดำเนินการแล้ว		
	จัดการโครงสร้างข้อมูลข่าวประชาสัมพันธ์-กิจกรรมจากเว็บสำนักเดิม	ดำเนินการแล้ว		
เว็บไซต์สำนักงานสีเขียว (Green Office Website)	ปรับแก้ไขการนำเข้าข้อมูล green office	ดำเนินการแล้ว		นางสาวบุษรินทร์ จีวรราย
เว็บไซต์ตลาดท้องถิ่น	ฟังก์ชันจัดการข้อมูลหมวดหมู่สินค้าและแท็กสินค้า	ดำเนินการแล้ว		นายมนัสชนก กาละภักดี
	ฟังก์ชันจัดการข้อมูลลิงก์และรายการเมนู	ดำเนินการแล้ว		
	ฟังก์ชันจัดการข้อมูลสมาชิกและระดับสิทธิ์	ดำเนินการแล้ว		
	ฟังก์ชันจัดการข้อมูลสินค้า	ดำเนินการแล้ว		

ผู้ดำเนินการ	รายชื่อระบบที่พัฒนา	
	แผนพัฒนาระบบสารสนเทศฯ ปีงบประมาณ 2567	ระบบสารสนเทศที่จำเป็นต้องพัฒนา ปีงบประมาณ 2567 (ไม่อยู่ในแผนฯ)
นายวิชากร คูหาทอง (5/9)	✓ ระบบแฟ้มสะสมผลงาน (e-Portfolio)	✓ ระบบลงคะแนนออนไลน์ เลือกกลับ-นับเปิดเผย (vote.nsruc.ac.th)
	✓ ระบบช่วยเหลือการบริการ (NSRU Helpdesk)	✓ ระบบคลังข้อสอบออนไลน์ สำหรับการสอบประกันคุณภาพด้านคอมพิวเตอร์
	ระบบติดตามการพัฒนาตนเองของบุคลากร (สายวิชาการและสายสนับสนุน)	✓ ระบบขอใช้งานโปรแกรมลิขสิทธิ์
	เลื่อนไปปี 2568 : ระบบบุคลากร (NSRU HR) ระยะที่ 1	▶ ระบบสอบออนไลน์ สำหรับการสอบประกันคุณภาพด้านคอมพิวเตอร์
		▶ ระบบรายงานผลการตรวจของเจ้าหน้าที่ฯ ความปลอดภัย (redbox.nsruc.ac.th)
นายณภดล แข็งการนา (3/6)	✓ ระบบรวมบริการสำหรับบุคลากรและนักศึกษา (NSRU Workspace)	▶ Soft power ร่วมกับคณะมนุษยศาสตร์
	✓ ระบบสร้างเอกสารออนไลน์ ระยะที่ 1 (e-Document)	▶ ระบบออก Certificate Digital Signature
	✓ เว็บไซต์มหาวิทยาลัยราชภัฏนครสวรรค์	
	▶ ระบบสร้าง NSRU Account เพื่อใช้งานอินเทอร์เน็ตมหาวิทยาลัย	
	ระบบสารบรรณอิเล็กทรอนิกส์ เวอร์ชัน 4	
นางสาวกุลดา สอนสลา (3/6)	✓ ระบบภาษีส่วนบุคคล	▶ เว็บไซต์สำนักวิทยบริการและเทคโนโลยีสารสนเทศ (aritic.nsruc.ac.th)
	✓ ระบบจัดเก็บเอกสารประกอบการสอนส่วนบุคคล (Personal Web)	✓ เว็บไซต์เพื่อการเรียนรู้ด้านคอมพิวเตอร์ LMS
	ระบบภาวะการมีงานทำ	
	ระบบแจ้งและบันทึกการซ่อมคอมพิวเตอร์ -> ซ่อมครุภัณฑ์	
นายมนัสชนก กาละภักดี (2/6)	✓ ระบบจองห้อง มหาวิทยาลัยราชภัฏนครสวรรค์	▶ เว็บไซต์ตลาดท้องถิ่น
	✓ ระบบแจ้งเตือนจดหมายและพัสดุ ems	
	▶ ระบบจัดการประชุมออนไลน์ (e-Meeting)	
	ระบบจัดการครุภัณฑ์ (e-Asset)	
	เลื่อนไปปี 2568 : การเงิน ระยะที่ 1	
นางสาวบุษรินทร์ จิวราย (2/4)	✓ ระบบบริหารจัดการการอบรม (NSRU Training)	✓ เว็บไซต์โครงการ SDGs ของมหาวิทยาลัยราชภัฏนครสวรรค์
	ระบบบันทึกโครงการวิจัย	▶ เว็บไซต์สำนักงานสีเขียว (Green Office Website)

หมายเหตุ

- ✓ หมายถึง ดำเนินการเสร็จสิ้น สามารถใช้งานได้
- ▶ หมายถึง อยู่ระหว่างดำเนินการ

ระบบสารสนเทศที่ได้รับการพัฒนาในปีงบประมาณ 2567 (ร้อยละ)



ตารางสรุปการพัฒนาระบบสารสนเทศ

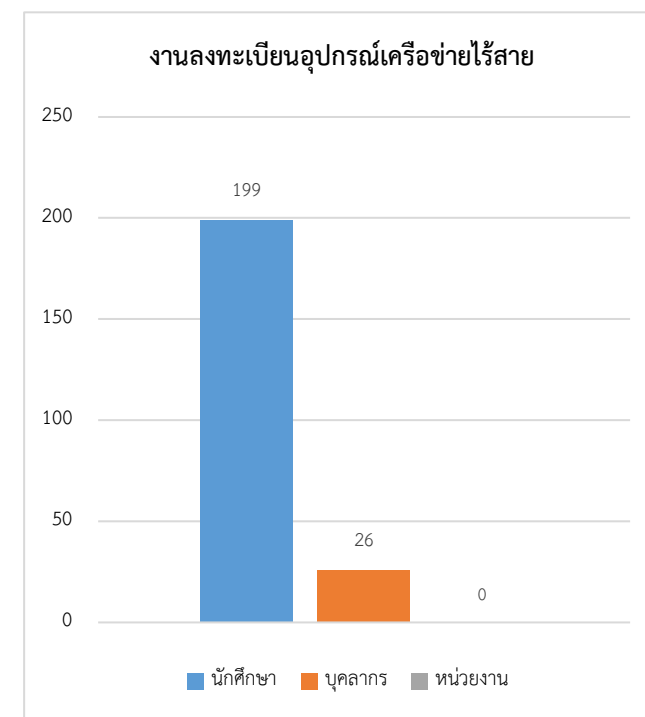
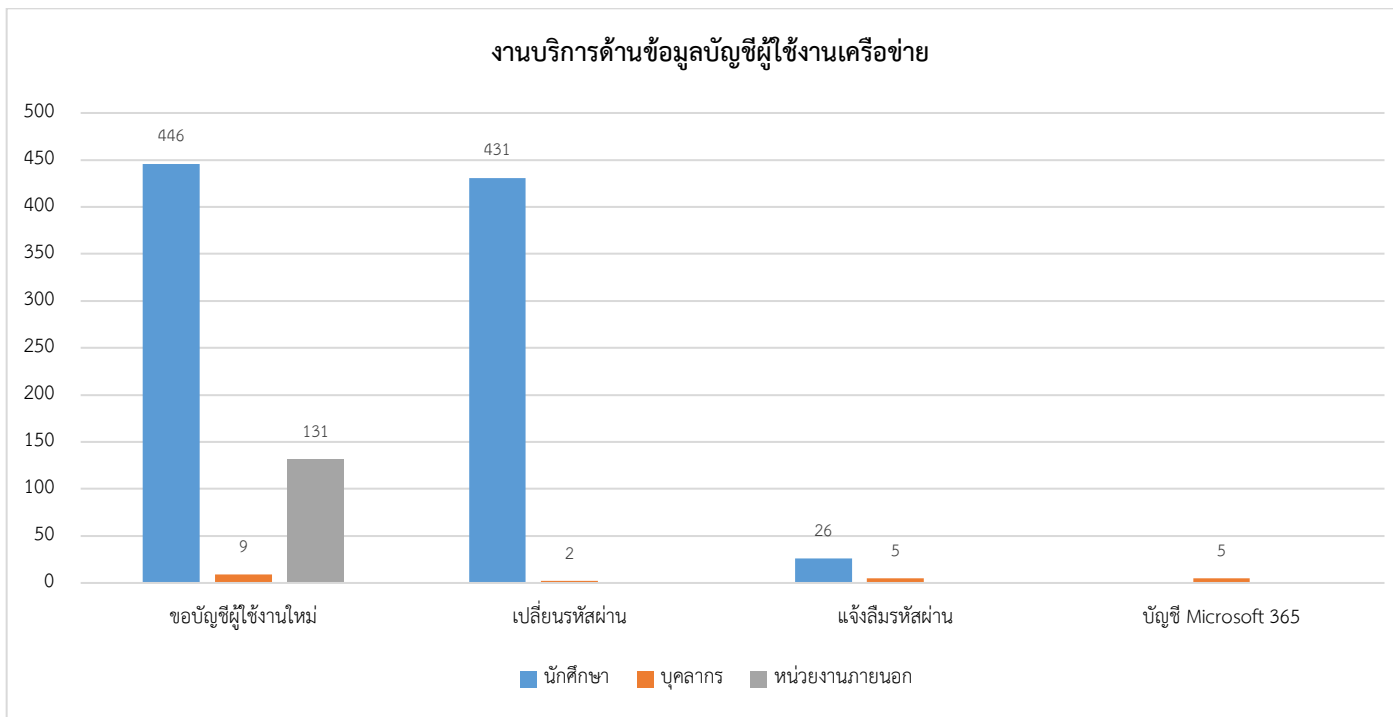
แผน	ดำเนินการเสร็จสิ้น (จำนวน / ร้อยละ)	อยู่ระหว่างดำเนินการ (จำนวน / ร้อยละ)	รอการดำเนินการ (จำนวน / ร้อยละ)	เลื่อนไปปีงบประมาณ 2568 (จำนวน / ร้อยละ)	KPI (ร้อยละ 80)
แผนพัฒนาระบบฯ 2567	10 50.00	2 10.00	6 30.00	2 10.00	ยังไม่บรรลุ
นอกแผนพัฒนาระบบฯ	5 41.67	7 58.33	-	-	ยังไม่บรรลุ
รวมระบบสารสนเทศ	15 46.88	9 28.13	6 18.75	2 6.25	ยังไม่บรรลุ

รายการ	หน่วยงาน	คณะ						สถาบัน/สำนัก						หน่วยงานภายนอก	รวม	หน่วยนับ
		ครุศาสตร์	มนุษยศาสตร์	วิทยาศาสตร์	วิทยาการ	เทคโนโลยี	บัณฑิตวิทยาลัย	สำนักงานอธิการบดี	สำนักวิทยบริการ	สถาบันวิจัย	สำนักศิลปะ	สำนักส่งเสริมวิชาการ	ร.สาธิตา			
งานบริการสร้างเว็บไซต์และฐานข้อมูล		-	-	-	-	-	-	1	-	-	-	-	-	1	เว็บไซต์/DB	
หน่วยงานภายนอก																
บัญชีผู้ใช้งานเครือข่ายภายนอก														6 (131)	6 (131)	ครั้ง (แอดเคาน์)
งานตรวจสอบ เฝ้าระวังระบบเครือข่าย																
งานแก้ไขปัญหาจากการตรวจสอบเฝ้าระวัง		1	1	-	-	-	-	1	-	-	-	-	1	-	4	ครั้ง
งานแก้ไขปัญหาจากการตรวจสอบเฝ้าระวัง (ย่านมัทรี)		-	-	-	-	-	-	2	-	-	-	-	-	-	2	ครั้ง
งานบริการซ่อมบำรุงอุปกรณ์คอมพิวเตอร์และดูแลอุปกรณ์คอมพิวเตอร์ โสตทัศนูปกรณ์ (ม.ราชภัฏนครสวรรค์)																
งานซ่อมบำรุงอุปกรณ์คอมพิวเตอร์		3	2	-	-	-	-	2	-	-	-	-	-	-	7	ครั้ง
งานยืม-คืนอุปกรณ์คอมพิวเตอร์		-	-	-	-	-	-	-	-	-	-	-	-	-	-	ครั้ง
งานบริการซ่อมบำรุงอุปกรณ์คอมพิวเตอร์และดูแลอุปกรณ์คอมพิวเตอร์ โสตทัศนูปกรณ์ (ม.ราชภัฏนครสวรรค์ ย่านมัทรี)																
งานซ่อมบำรุงอุปกรณ์คอมพิวเตอร์		3	1	-	-	3	-	2	-	-	-	-	-	-	11	ครั้ง
งานยืม-คืนอุปกรณ์คอมพิวเตอร์		-	-	-	-	-	-	-	-	-	-	-	-	-	-	ครั้ง
งานบริการบัญชีผู้ใช้งานเครือข่าย (นักศึกษา)		3	-	-	-	-	-	-	-	-	-	-	-	-	3	ครั้ง
งานบริการบัญชีผู้ใช้งานเครือข่าย (บุคลากร)		-	-	-	-	-	-	6	-	1	-	-	-	-	7	ครั้ง

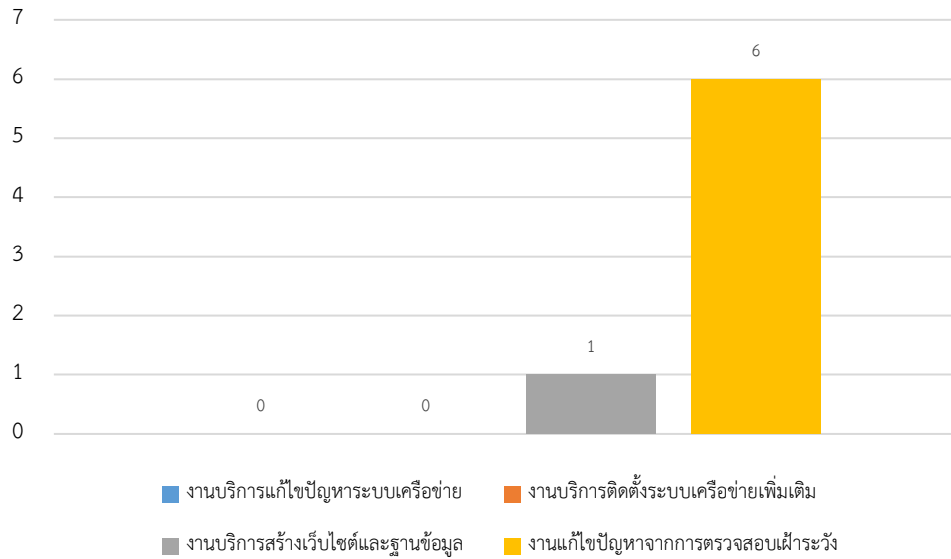
งานบริการห้องปฏิบัติการคอมพิวเตอร์และห้องประชุม (ม.ราชภัฏนครสวรรค์)										
รายการ	สถานที่	ห้องประชุม ราชพฤกษ์	ห้องปฏิบัติการคอมพิวเตอร์					รวม	หน่วยนับ	
			LAB 1 (36 เครื่อง)	LAB 2 (43 เครื่อง)	LAB 3 (46 เครื่อง)	LAB 4 (41 เครื่อง)	Training1 (42 เครื่อง)			Training2 (28 เครื่อง)
งานตรวจสอบ ดูแลอุปกรณ์คอมพิวเตอร์		6	-	14	3	5	-	-	28	ครั้ง
โสตทัศนูปกรณ์		2	-	12	40	18	-	-	72	เครื่อง
งานบริการห้องปฏิบัติการคอมพิวเตอร์และห้องประชุม (ม.ราชภัฏนครสวรรค์ ย่านมัทรี)										
รายการ	สถานที่	ห้องปฏิบัติการคอมพิวเตอร์			รวม	หน่วยนับ				
		ห้อง 11205 (30 เครื่อง)	ห้อง 11206 (30 เครื่อง)	ห้อง 11207 (30 เครื่อง)						
งานตรวจสอบ ดูแลอุปกรณ์คอมพิวเตอร์		-	-	-	-	ครั้ง				
โสตทัศนูปกรณ์		-	-	-	-	เครื่อง				

งานบำรุงรักษาระบบสำรองไฟฟ้าและระบบควบคุมอุณหภูมิห้องปฏิบัติการระบบเครือข่าย (ม.ราชภัฏนครสวรรค์)						
สถานที่	อุปกรณ์	เครื่องกำเนิดไฟฟ้า (Generator)	เครื่องสำรองไฟฟ้า (UPS)	เครื่องปรับอากาศ (Precision Air)	รวม	หน่วยนับ
อาคาร 4		9	9	9	27	ครั้ง
อาคาร 15		11	11	11	33	ครั้ง
งานบำรุงรักษาระบบสำรองไฟฟ้าและระบบควบคุมอุณหภูมิห้องปฏิบัติการระบบเครือข่าย (ม.ราชภัฏนครสวรรค์ ย่านมัทรี)						
สถานที่	อุปกรณ์	เครื่องกำเนิดไฟฟ้า (Generator)	เครื่องสำรองไฟฟ้า (UPS)	เครื่องปรับอากาศ (Precision Air)	รวม	หน่วยนับ
อาคาร 1		-	8	8	16	ครั้ง
อาคาร 11		-	8	8	16	ครั้ง

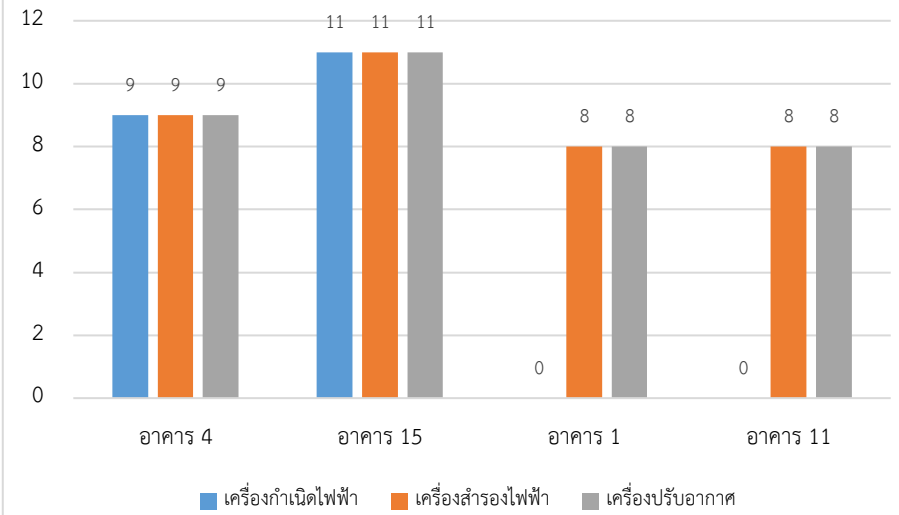
งานการจัดการบริการบัญชีผู้ใช้งานเครือข่าย ผ่านเว็บไซต์ noc.nsrु.ac.th								
ประเภทผู้ใช้	งานบริการ	สถิติการแจ้งสิทธิ์ผ่านบัญชีผู้ใช้งานเครือข่าย			สถิติการยืนยันข้อมูลส่วนตัว		หน่วยนับ	
		ผ่านอีเมล NSRU	อีเมลส่วนตัว	ผ่าน OTP	ผ่าน Walk-in	ข้อมูลอีเมล		ข้อมูลโทรศัพท์
นักศึกษา		-	-	14	12	171	84	ครั้ง
บุคลากร		-	-	-	5	19	10	ครั้ง



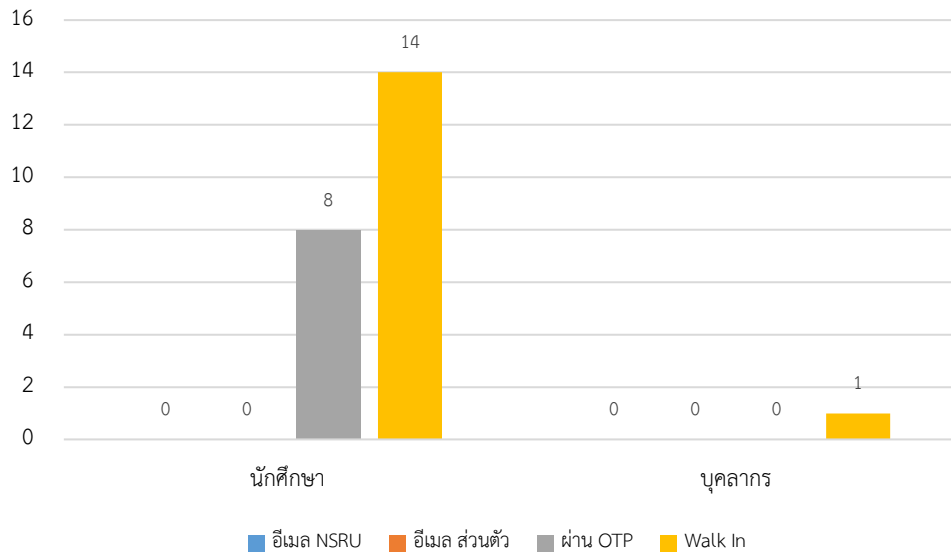
งานบริการด้านระบบคอมพิวเตอร์และเครือข่าย



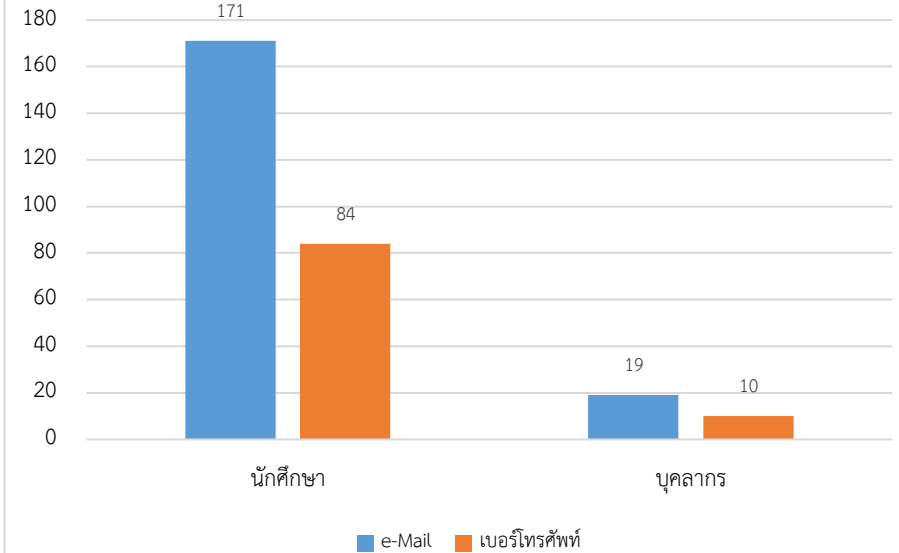
งานบำรุงรักษาระบบสำรองไฟฟ้าและระบบควบคุมอุณหภูมิห้องปฏิบัติการระบบเครือข่าย



การแจ้งลืมหาสผ่านบัญชีผู้ใช้งานเครือข่าย



การยืนยันข้อมูลส่วนตัวผ่านระบบ noc.nsruc.ac.th



งานบริการและสถิติการใช้งาน Google Account

งานบริการ	บัญชี Google Account (แอคเคาท์)			การใช้งาน Google							
	User Total (Account)	การสร้างบัญชีผู้ใช้ใหม่ (Account)	การกำหนดรหัสผ่านใหม่ (ครั้ง)	การเข้าใช้งาน (ครั้ง)	การใช้งาน Meet (ครั้ง)	การใช้งาน Class Room (ชั้นเรียน)	พื้นที่เก็บข้อมูลที่ใช้ งานรวม (TB) *	Gmail Storage used (GB)	Drive Storage used (TB)	Photos Storage used (TB)	Shared Drive Storage used (TB)
จำนวนสถิติ											
จำนวนการใช้งาน	39,036	5	18	13,597	825	82	78.95	980	66.81	6.19	8.78

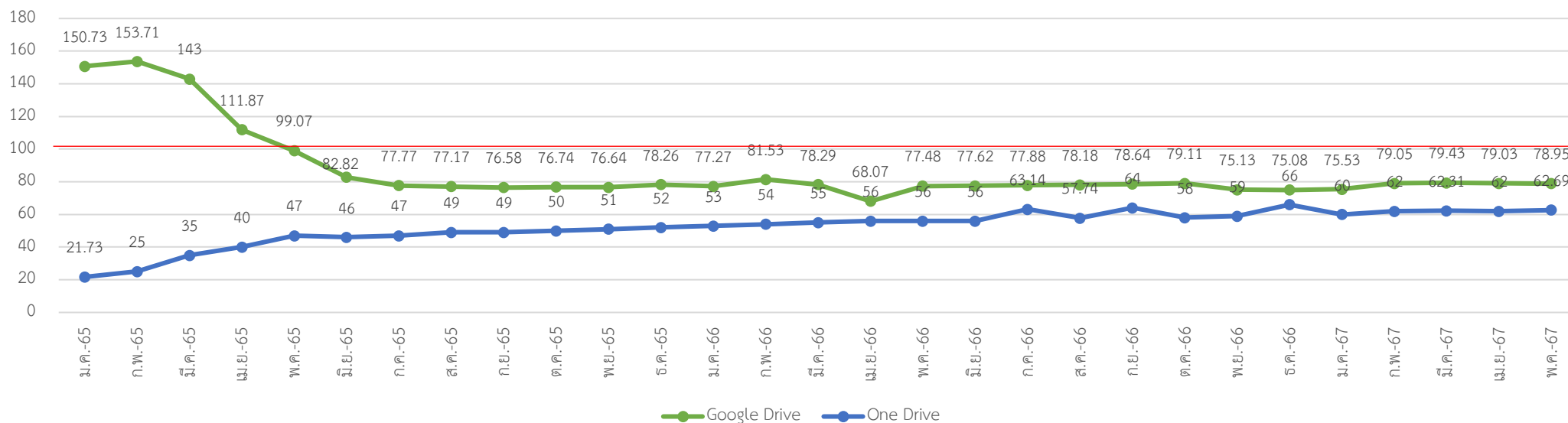
พื้นที่เก็บข้อมูลที่สามารถใช้งาน พื้นที่เก็บข้อมูลระบบคลาวด์ที่ใช้ร่วมกันทั้งองค์กรขนาด 100 TB + 122 TB (ปีงบประมาณ 2567) = 222 TB

สถิติการใช้งานบริการ Office365

งานบริการ	การใช้งาน Office365				
	การเข้าใช้งาน (Account)	การใช้งาน OneDrive (Account)	พื้นที่ใช้งานรวม OneDrive (TB)	การใช้งาน Team (Account)	การใช้งาน Team Meeting (ครั้ง)
จำนวนสถิติ					
จำนวนการใช้งาน	289	136	62.29	170	5

พื้นที่เก็บข้อมูลที่สามารถใช้งาน พื้นที่เก็บข้อมูลระบบคลาวด์ที่ใช้ร่วมกันทั้งองค์กรขนาด 100 TB

พื้นที่เก็บข้อมูลที่ใช้ งาน Drive รวม (TB)



รายงานผลการเฝ้าระวัง ตรวจสอบและบำรุงรักษา ระบบเครือข่ายคอมพิวเตอร์

1. สรุปรายงานความผิดปกติจากการตรวจสอบระบบเครือข่าย มีความผิดปกติเกิดขึ้นทั้งหมด 1 ครั้ง ดังนี้

วันที่ตรวจสอบ	อุปกรณ์ที่มีความผิดปกติ	ดำเนินการแก้ไข
7 พ.ค. 67	อุปกรณ์กระจายสัญญาณเครือข่าย (Switch) อาคาร 11 ชั้น 2-6 ศูนย์การศึกษาย่านมัทรี ไม่ทำงานเนื่องจากระบบไฟฟ้าขัดข้อง ผลกระทบจากสภาพอากาศภายนอกทำให้ห้องไม่อยู่สภาพปกติ	แก้ไขปัญหาโดยการประสานงานเจ้าหน้าที่ที่เกี่ยวข้องถึงแผนการกู้คืน

2. สรุปรายงานความผิดปกติจากการตรวจสอบระบบเครือข่ายไร้สาย มีความผิดปกติเกิดขึ้นทั้งหมด 5 ครั้ง ดังนี้

วันที่ตรวจสอบ	อุปกรณ์ที่มีความผิดปกติ	ดำเนินการแก้ไข
7 พ.ค. 67	1. Access Point อาคาร 11 ชั้น 2-6 ศูนย์การศึกษาย่านมัทรี ไม่ทำงาน เนื่องจากระบบไฟฟ้าขัดข้อง ผลกระทบจากสภาพอากาศภายนอกทำให้ห้อง ไม่อยู่สภาพปกติ 2. Access Point อาคาร 2 อาคาร 3 และอาคาร 4 ศูนย์การศึกษาย่านมัทรี จำนวน 3 จุด ผิดปกติ เนื่องจากอุปกรณ์ทำงานผิดพลาดไม่สามารถใช้ไฟฟ้าจากอุปกรณ์กระจายสัญญาณเครือข่าย (POE Switch) ได้	1. แก้ไขปัญหาโดยการประสานงานเจ้าหน้าที่ที่เกี่ยวข้องถึงแผนการ กู้คืน 2. แก้ไขโดยการติดตั้งอุปกรณ์แปลงสัญญาณ (Power Injector) แก้ไขสำเร็จ วันที่ 7/5/2567
9 พ.ค. 67	Access Point อาคาร 3 จำนวน 1 จุด ผิดปกติ เนื่องจากสายสัญญาณชำรุด	แก้ไขโดยการเข้าหัวสายสัญญาณและเปลี่ยนอุปกรณ์จุดเชื่อมต่อกลางใหม่ แก้ไขสำเร็จ วันที่ 9/5/2567
13 พ.ค. 67	Access Point อาคารโรงเรียนสาธิตฯ จำนวน 1 จุด และอาคาร 4 ชั้น 3 จำนวน 1 จุด อุปกรณ์ไม่ทำงานเนื่องจากระบบไฟฟ้าขัดข้องทำให้เนื่องจากอุปกรณ์ชำรุดเสียหาย	แก้ไขโดยการเปลี่ยนอุปกรณ์ แก้ไขสำเร็จ วันที่ 13/5/2567
15 พ.ค. 67	Access Point อาคาร 2 ชั้น 1 ลานกิจกรรมด้านหลังอาคารจำนวน 1 จุด ผิดปกติ เนื่องจากอุปกรณ์ชำรุดเสียหาย	แก้ไขโดยการเปลี่ยนอุปกรณ์ แก้ไขสำเร็จ วันที่ 15/5/2567
27 พ.ค. 67	Access Point อาคารหอพักนักศึกษาเงินหญิง จำนวน 1 จุด ผิดปกติ เนื่องจากอุปกรณ์ชำรุดเสียหาย	แก้ไขโดยการเปลี่ยนอุปกรณ์ แก้ไขสำเร็จ วันที่ 27/5/2567

3. สรุปรายงานความผิดปกติจากการตรวจสอบระบบห้อง Data Center และเครื่องแม่ข่าย มีความผิดปกติเกิดขึ้นทั้งหมด 0 ครั้ง

4. สรุปรายงานความผิดปกติจากการตรวจสอบระบบสำรองไฟฟ้า ระบบเครื่องปรับอากาศ ประจำสัปดาห์ อาคาร 4 มีความผิดปกติเกิดขึ้นทั้งหมด 0 ครั้ง ดังนี้

5. สรุปรายงานความผิดปกติจากการตรวจสอบระบบสำรองไฟฟ้า ระบบเครื่องปรับอากาศ ประจำสัปดาห์ อาคาร 15 มีความผิดปกติเกิดขึ้นทั้งหมด 0 ครั้ง

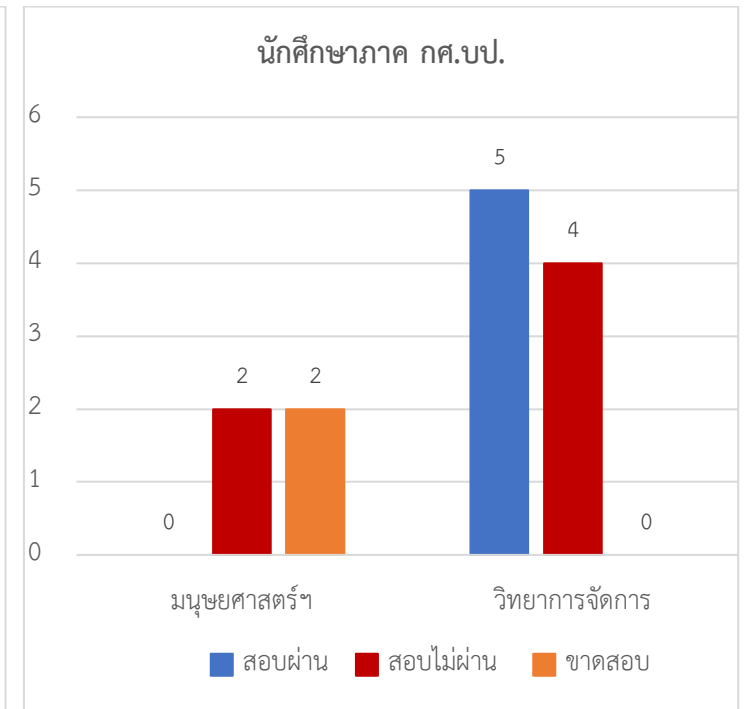
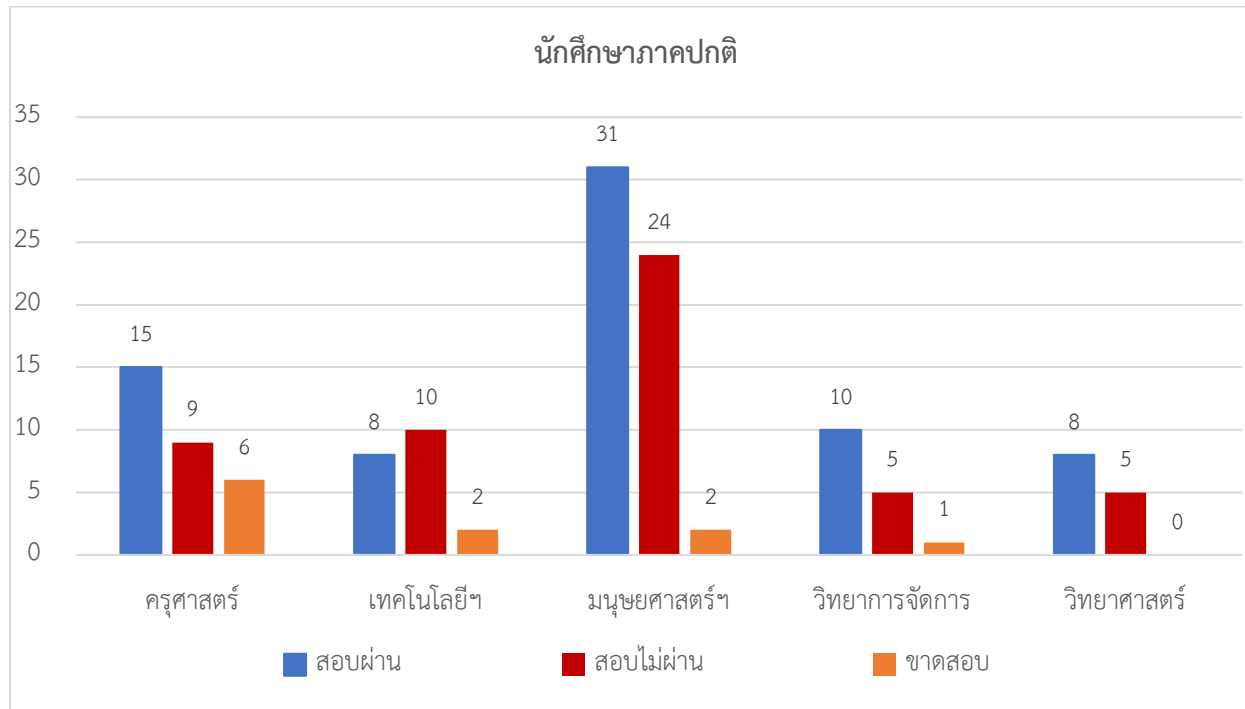
6. สรุปรายงานความผิดปกติจากการตรวจสอบระบบสำรองไฟฟ้า ระบบเครื่องปรับอากาศ ประจำสัปดาห์ อาคาร 1 ย่านมัทรี มีความผิดปกติเกิดขึ้นทั้งหมด 0 ครั้ง

7. สรุปรายงานระบบสำรองข้อมูลสารสนเทศ มีความผิดปกติเกิดขึ้นทั้งหมด 0 ครั้ง

8. สรุปรายงานความผิดปกติจากการตรวจสอบระบบรักษาความปลอดภัย มีความผิดปกติเกิดขึ้นทั้งหมด 0 ครั้ง

3. กลุ่มงานวิชาการคอมพิวเตอร์

ลำดับ	คณะ	ภาคปกติ					ภาค กศ.บป.				
		สมัคร	ขาดสอบ	เข้าสอบ	ไม่ผ่าน	สอบผ่าน	สมัคร	ขาดสอบ	เข้าสอบ	ไม่ผ่าน	สอบผ่าน
1.	คณะครุศาสตร์	30	6	24	9	15					
2.	คณะเทคโนโลยีการเกษตรฯ	20	2	18	10	8					
3.	คณะมนุษยศาสตร์และสังคมศาสตร์	57	2	55	24	31	4	2	2	2	-
4.	คณะวิทยาการจัดการ	16	1	15	5	10	9	-	9	4	5
5.	คณะวิทยาศาสตร์และเทคโนโลยี	13	-	13	5	8					
6.	โครงการความร่วมมือพยาบาล										
รวม		136	11	125	53	72	13	2	11	6	5

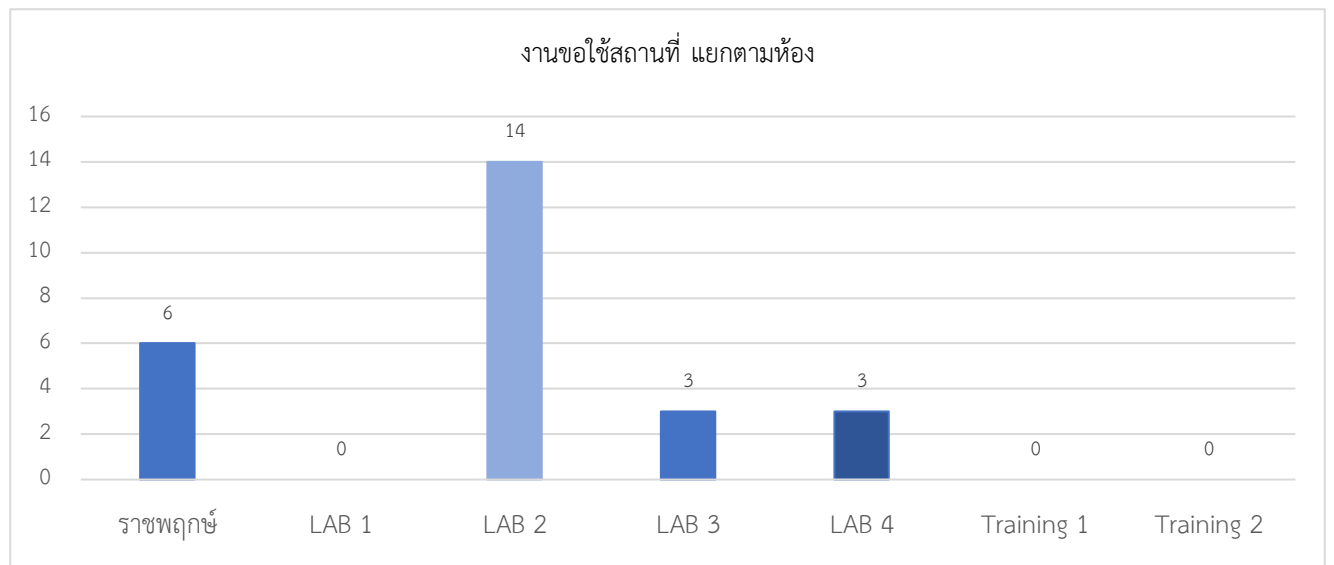
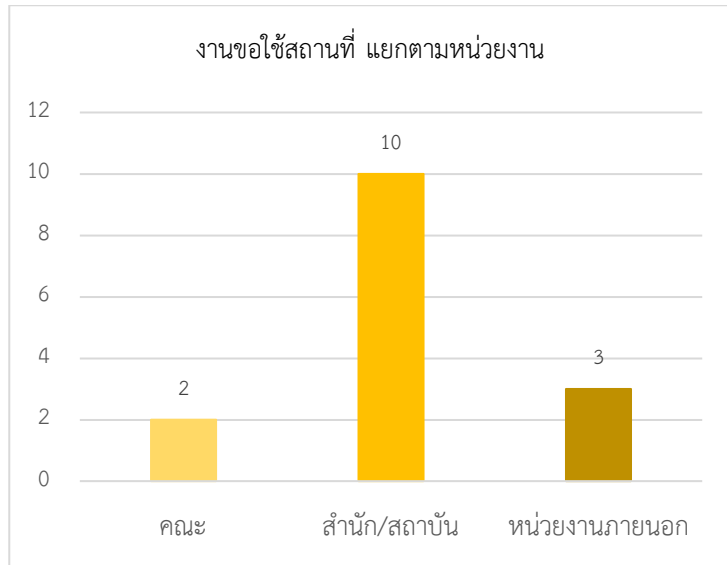


4. กลุ่มงานบริการคอมพิวเตอร์และอินเทอร์เน็ต

ตาราง แสดงสถิติการให้ใช้งานคอมพิวเตอร์และอินเทอร์เน็ต

รายการ	หน่วยงาน	คณะ					สถาบัน/สำนัก						หน่วยงานภายนอก	รวม	หน่วยนับ
		ครุศาสตร์	มนุษยศาสตร์	วิทยาศาสตร์	วิทยาการจัดการ	เทคโนโลยีการเกษตร	สถาบันวิจัย	สำนักงานอธิการบดี	สำนักวิทยบริการ	สำนักศิลปะฯ	สำนักส่งเสริมวิชาการ	โรงเรียนสาธิตฯ			
งานขอใช้สถานที่		-	-	2	-	-	-	1	8	-	1	-	3	15	ครั้ง

รายการ	สถานที่	ห้องประชุมราชพฤกษ์	ห้องปฏิบัติการคอมพิวเตอร์					รวม	หน่วยนับ	
			LAB 1 (41 เครื่อง)	LAB 2 (43 เครื่อง)	LAB 3 (45 เครื่อง)	LAB 4 (40 เครื่อง)	Training1 (42 เครื่อง)			Training2 (28 เครื่อง)
จำนวนการใช้สถานที่		6	-	14	3	5	-	-	28	ครั้ง



ผู้รวบรวมและจัดทำรายงาน วันที่ 4 มิถุนายน 2567
 ผู้ตรวจรายงาน วันที่ 4 มิถุนายน 2567