

สรุปสถิติการให้บริการศูนย์เทคโนโลยีสารสนเทศและการสื่อสาร ประจำปีงบประมาณ 2567

ประจำเดือนสิงหาคม 2567

1. กลุ่มงานพัฒนาระบบสารสนเทศ

ตาราง การดำเนินงานด้านการพัฒนาระบบสารสนเทศ (สถานะการพัฒนาระบบ : ระหว่างพัฒนา/ปรับปรุง)

ระบบงาน	ผลการดำเนินงาน	สถานะ	ปัญหา / อุปสรรค	ผู้ดำเนินการ
ระบบบุคลากร (NSRU HR) ระยะที่ 1	ทบทวน วิเคราะห์และตรวจสอบการทำงานระบบ			นายวิชากร คูหาทอง
	ปรับการเข้าใช้งานระบบผ่าน Authentication API			
	ปรับโครงสร้างระบบ			
	ปรับโครงสร้างฐานข้อมูล			
ระบบจดหมายข่าว สำนักวิทยบริการและเทคโนโลยีสารสนเทศ (reader.nsruc.ac.th)	เพิ่มการนับจำนวนคนอ่านวารสารในรูปแบบ e-book			นายณภดล แข็งการนา
เว็บไซต์มหาวิทยาลัยราชภัฏนครสวรรค์ (www.nsruc.ac.th)	จัดทำพีเจอาร์อัปโหลดวิดีโอ			นายณภดล แข็งการนา
	เพิ่มข้อมูลรายการระบบสารสนเทศมหาวิทยาลัย			
ระบบจัดการวัสดุ (supplies.nsruc.ac.th)	จัดทำแบบฟอร์มการเบิกวัสดุ			นายณภดล แข็งการนา
	อบรมการใช้งานกับเจ้าหน้าที่ สำนักวิทยบริการฯ			
ระบบเผยแพร่ข้อมูลมหาวิทยาลัย (publish.nsruc.ac.th)	จัดการแสดงข้อมูลหน้าแรกของระบบ เว็บไซต์เผยแพร่ข้อมูล			นางสาวกุลดา สอนสถา
	จัดการเรื่องสถานะการเผยแพร่ข้อมูลระบบ ต้องได้รับการอนุมัติ			
	ทดสอบระบบบนเซิร์ฟเวอร์ เว็บไซต์เผยแพร่ข้อมูล			
เว็บไซต์สำนักงานสีเขียว (Green Office Website)	เพิ่มกราฟแสดงข้อมูลรายปี ของ 6 หมวดของข้อมูลทรัพยากร			นางสาวบุษรินทร์ จิวรัมย์
	เพิ่มรายงานรายปี ของหมวดขยะและกระดาษ (PDF)			
	ปรับปรุงการรายงานข้อมูลขยะ			
ระบบตารางเวลา (e-schedule.nsruc.ac.th)	วิเคราะห์ และสรุปความต้องการพัฒนาระบบ			นายมนัสชนก กาละภักดี
	ออกแบบหน้าจอบริบท html			
	ทดสอบเชื่อมต่อ Google Calendar			

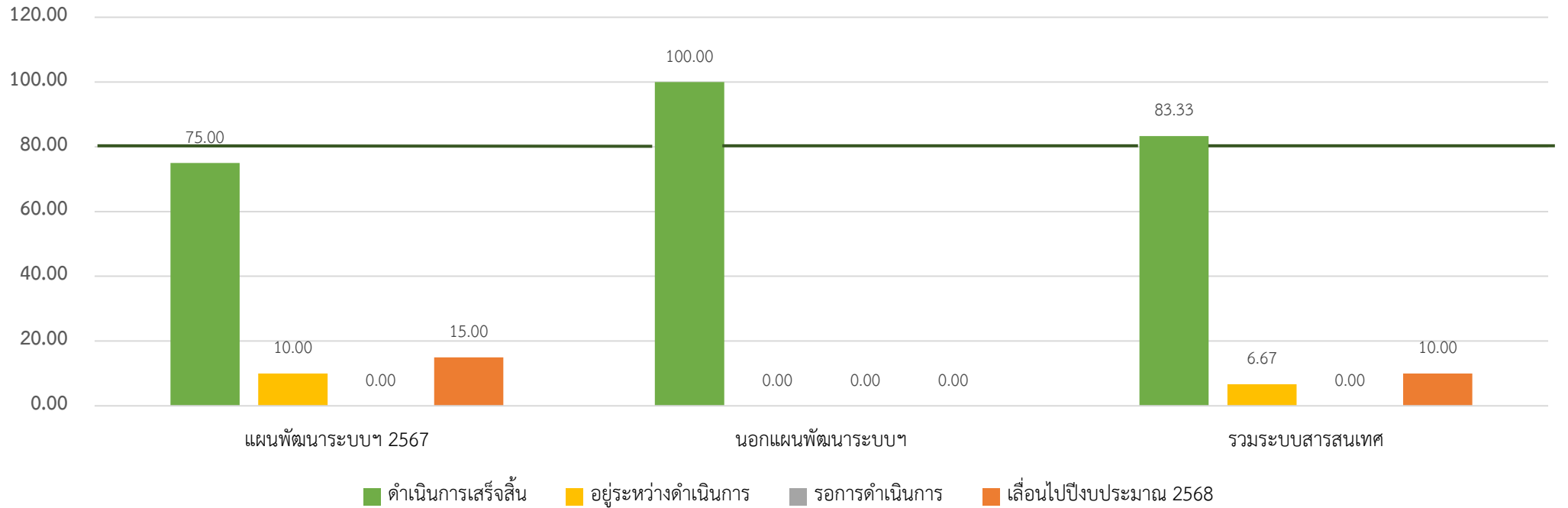
ตาราง การแบ่งงานตามแผนพัฒนาระบบสารสนเทศ ประจำปีงบประมาณ 2567

ผู้ดำเนินการ	รายชื่อระบบที่พัฒนา	
	แผนพัฒนาระบบสารสนเทศฯ ปีงบประมาณ 2567	ระบบสารสนเทศที่จำเป็นต้องพัฒนา ปีงบประมาณ 2567 (ไม่อยู่ในแผนฯ)
นายวิชากร คูหาทอง (5/9)	✓ ระบบแฟ้มสะสมผลงาน (e-Portfolio)	✓ ระบบคลังข้อสอบออนไลน์ สำหรับการสอบประกันคุณภาพด้านคอมพิวเตอร์
	✓ ระบบช่วยเหลือการบริการ (NSRU Helpdesk)	✓ ระบบสอบออนไลน์ สำหรับการสอบประกันคุณภาพด้านคอมพิวเตอร์
	▶ เลื่อนไปปี 2568 : ระบบบุคลากร (NSRU HR) ระยะที่ 1	✓ ระบบรายงานผลการตรวจของเจ้าหน้าที่รักษาความปลอดภัย
	✓ ระบบขอใช้งานโปรแกรมลิขสิทธิ์	(redbox.nsruc.ac.th)
	✓ ระบบลงคะแนนออนไลน์ เลือกกลับ-นับเปิดเผย (vote.nsruc.ac.th)	
นายณกต แข็งการนา (3/6)	✓ ระบบรวมบริการสำหรับบุคลากรและนักศึกษา (NSRU Workspace)	✓ ระบบฐานข้อมูลโครงการพลิกฟื้นอัตลักษณ์ความหลากหลายทางวัฒนธรรม
	✓ ระบบสร้างเอกสารออนไลน์ ระยะที่ 1 (e-Document)	"นครสวรรค์" เมืองแห่งวิถีวัฒนธรรมฐานข้อมูล ร่วมกับคณะมนุษยศาสตร์
	✓ เว็บไซต์มหาวิทยาลัยราชภัฏนครสวรรค์	✓ ระบบออก Certificate Digital Signature
	✓ ระบบเบิกวัสดุของสำนักงาน (aric-supplies.nsruc.ac.th)	
	▶ เลื่อนไปปี 2568 : ระบบสารบรรณอิเล็กทรอนิกส์ เวอร์ชัน 4	
นางสาวกุลดา สวนสลา (3/6)	✓ ระบบภาษีส่วนบุคคล	✓ เว็บไซต์สำนักวิทยบริการและเทคโนโลยีสารสนเทศ (aric.nsruc.ac.th)
	✓ ระบบจัดเก็บเอกสารประกอบการสอนส่วนบุคคล (Personal Web)	✓ เว็บไซต์เพื่อการเรียนรู้ด้านคอมพิวเตอร์ LMS
	✓ ระบบภาวะการมีงานทำ	
นายมนัสชนก กาละภักดี (2/6)	✓ ระบบจองห้อง มหาวิทยาลัยราชภัฏนครสวรรค์	✓ เว็บไซต์ตลาดท้องถิ่น
	✓ ระบบแจ้งเตือนจดหมายและพัสดุ ems	
	✓ ระบบจัดการประชุมออนไลน์ (e-Meeting)	
	▶ ระบบจัดการครุภัณฑ์ (e-Asset)	
	เลื่อนไปปี 2568 : การเงิน ระยะที่ 1	
นางสาวบุษรินทร์ จิวราย (2/4)	✓ ระบบบริหารจัดการการอบรม (NSRU Training)	✓ เว็บไซต์โครงการ SDGs ของมหาวิทยาลัยราชภัฏนครสวรรค์
	▶ ระบบบันทึกโครงการวิจัย	✓ เว็บไซต์สำนักงานสีเขียว (Green Office Website)

หมายเหตุ

- ✓ หมายถึง ดำเนินการเสร็จสิ้น สามารถใช้งานได้
- ▶ หมายถึง อยู่ระหว่างดำเนินการ

ระบบสารสนเทศที่ได้รับการพัฒนาในปีงบประมาณ 2567 (ร้อยละ)



ตารางสรุปการพัฒนาระบบสารสนเทศ

แผน	ดำเนินการเสร็จสิ้น (จำนวน / ร้อยละ)	อยู่ระหว่างดำเนินการ (จำนวน / ร้อยละ)	รอกการดำเนินการ (จำนวน / ร้อยละ)	เลื่อนไปปีงบประมาณ 2568 (จำนวน / ร้อยละ)	KPI (ร้อยละ 80)
แผนพัฒนาระบบฯ 2567	15 75.00	2 10.00	-	3 15.00	ยังไม่บรรลุ
นอกแผนพัฒนาระบบฯ	10 100.00	-	-	-	✓
รวมระบบสารสนเทศ	25 83.33	2 6.67	-	3 10.00	✓

2. กลุ่มงานระบบคอมพิวเตอร์และเครือข่าย

ตาราง แสดงสถิติการให้บริการงานระบบคอมพิวเตอร์และเครือข่าย

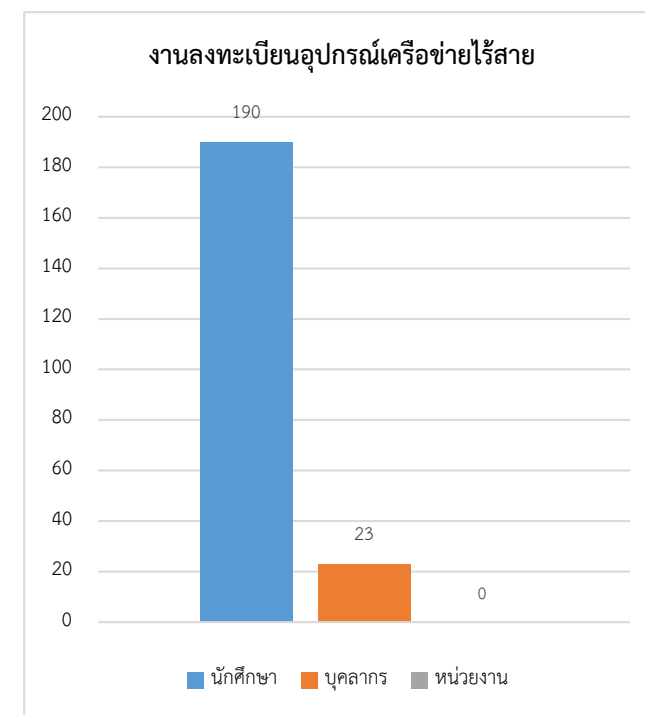
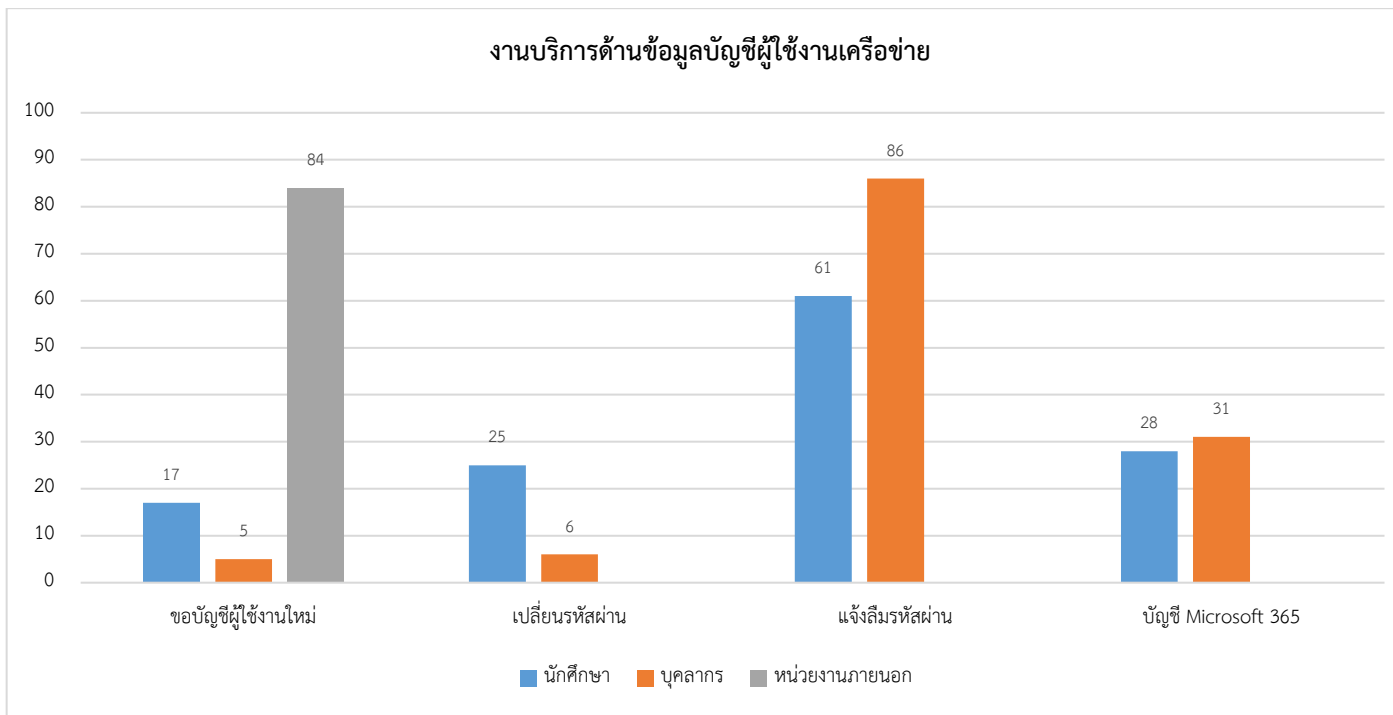
รายการ	หน่วยงาน	คณะ						สถาบัน/สำนัก						หน่วยงานภายนอก	รวม	หน่วยนับ	
		ครุศาสตร์	มนุษยศาสตร์	วิทยาศาสตร์	วิทยาการจัดการ	เทคโนโลยีการเกษตร	บัณฑิตวิทยาลัย	สำนักงานอธิการบดี	สำนักวิทยบริการ	สถาบันวิจัย	สำนักศิลปะ	สำนักส่งเสริมวิชาการ	ร.ส.อิตา				
นักศึกษามหาวิทยาลัยราชภัฏนครสวรรค์																	
งานบริการด้านข้อมูลบัญชีผู้ใช้งานเครือข่าย																	
งานบริการขอใช้งานบัญชีผู้ใช้งานเครือข่าย		2	2	2	-	-	-									6	แอดเคาท์
งานบริการต่ออายุบัญชีผู้ใช้งานเครือข่าย		-	-	-	1	-	-									1	แอดเคาท์
งานบริการเปลี่ยนรหัสผ่าน		10	6	5	3	-	-									24	ครั้ง
งานบริการแจ้งลิ้มรสผ่าน		27	10	7	11	5	1									61	ครั้ง
งานบริการขอใช้งาน office365		7	3	7	3	1	7									28	แอดเคาท์
งานลงทะเบียนอุปกรณ์																	
งานบริการลงทะเบียนแมคแอดเดรส		58	52	35	31	14	-									190	แอดเดรส
งานบริการด้านระบบคอมพิวเตอร์และเครือข่าย																	
งานบริการแก้ไขปัญหาระบบเครือข่าย		-	-	-	-	-	-									-	ครั้ง
บุคลากรมหาวิทยาลัยราชภัฏนครสวรรค์																	
งานบริการด้านข้อมูลบัญชีผู้ใช้งานเครือข่าย																	
งานบริการขอใช้งานบัญชีผู้ใช้งานเครือข่าย		-	-	-	-	-	-	3	-	2	-	-	-	-	-	5	บัญชี
งานบริการเปลี่ยนรหัสผ่าน		-	1	1	1	-	-	2	-	1	-	-	-	-	-	6	ครั้ง
งานบริการต่ออายุบัญชีผู้ใช้งานเครือข่าย		-	-	-	-	-	-	-	-	-	-	-	-	-	-	-	บัญชี
งานบริการแจ้งลิ้มรสผ่าน		16	5	7	21	13	-	14	10	-	-	-	-	-	-	86	ครั้ง
งานบริการขอใช้งาน office365		1	-	3	1	-	-	-	-	2	-	1	-	-	-	8	บัญชี
งานบริการแจ้งลิ้มรสผ่าน office365		4	1	3	3	2	-	3	4	1	-	2	-	-	-	23	ครั้ง
งานลงทะเบียนอุปกรณ์ไร้สาย																	
งานบริการลงทะเบียนแมคแอดเดรส		1	4	6	1	2	-	6	-	2	-	-	1	-	-	23	บัญชี
งานบริการลงทะเบียนแมคแอดเดรสหน่วยงาน		-	-	-	-	-	-	-	-	-	-	-	-	-	-	-	บัญชี
งานบริการด้าน Software License																	
Download Software License		3	11	4	3	-	-	2	39	3	-	4	-	-	-	69	ครั้ง
งานบริการด้านระบบคอมพิวเตอร์และเครือข่าย																	
งานบริการแก้ไขปัญหาระบบเครือข่าย		-	-	-	-	-	-	-	-	-	-	-	-	-	-	-	ครั้ง
งานบริการติดตั้งระบบเครือข่ายเพิ่มเติม		-	-	-	-	-	-	1	-	-	-	-	-	-	-	1	ครั้ง

รายการ	หน่วยงาน	คณะ						สถาบัน/สำนัก						หน่วยงานภายนอก	รวม	หน่วยนับ
		ครุศาสตร์	มนุษยศาสตร์	วิทยาศาสตร์	วิทยาการ	เทคโนโลยีการเกษตร	บัณฑิตวิทยาลัย	สำนักงานอธิการบดี	สำนักวิทยบริการ	สถาบันวิจัย	สำนักศิลปะ	สำนักส่งเสริมวิชาการ	ร.สาธิตา			
งานบริการสร้างเว็บไซต์และฐานข้อมูล		-	-	-	-	-	-	1	-	-	-	-	-	-	1	เว็บไซต์/DB
หน่วยงานภายนอก																
บัญชีผู้ใช้งานเครือข่ายภายนอก														4 (84)	4 (84)	ครั้ง (แอดเคาน์)
งานตรวจสอบ เฝ้าระวังระบบเครือข่าย																
งานแก้ไขปัญหาจากการตรวจสอบเฝ้าระวัง		-	-	1	-	-	-	2	-	-	-	-	-	-	3	ครั้ง
งานแก้ไขปัญหาจากการตรวจสอบเฝ้าระวัง (ย่านมัทรี)		-	-	-	-	-	-	-	-	-	-	-	-	-	-	ครั้ง
งานบริการซ่อมบำรุงอุปกรณ์คอมพิวเตอร์และดูแลอุปกรณ์คอมพิวเตอร์ โสตทัศนูปกรณ์ (ม.ราชภัฏนครสวรรค์)																
งานซ่อมบำรุงอุปกรณ์คอมพิวเตอร์		-	-	1	2	-	-	3	-	-	-	-	-	-	6	ครั้ง
งานยืม-คืนอุปกรณ์คอมพิวเตอร์		-	-	1	-	-	-	-	-	-	-	-	-	-	1	ครั้ง
งานบริการซ่อมบำรุงอุปกรณ์คอมพิวเตอร์และดูแลอุปกรณ์คอมพิวเตอร์ โสตทัศนูปกรณ์ (ม.ราชภัฏนครสวรรค์ ย่านมัทรี)																
งานซ่อมบำรุงอุปกรณ์คอมพิวเตอร์		3	1	-	-	3	-	2	-	-	-	-	-	-	11	ครั้ง
งานยืม-คืนอุปกรณ์คอมพิวเตอร์		-	-	-	-	-	-	-	-	-	-	-	-	-	-	ครั้ง
งานบริการบัญชีผู้ใช้งานเครือข่าย (นักศึกษา)		-	-	-	-	-	-	-	-	-	-	-	-	-	-	ครั้ง
งานบริการบัญชีผู้ใช้งานเครือข่าย (บุคลากร)		-	-	-	-	-	-	-	-	-	-	-	-	-	-	ครั้ง

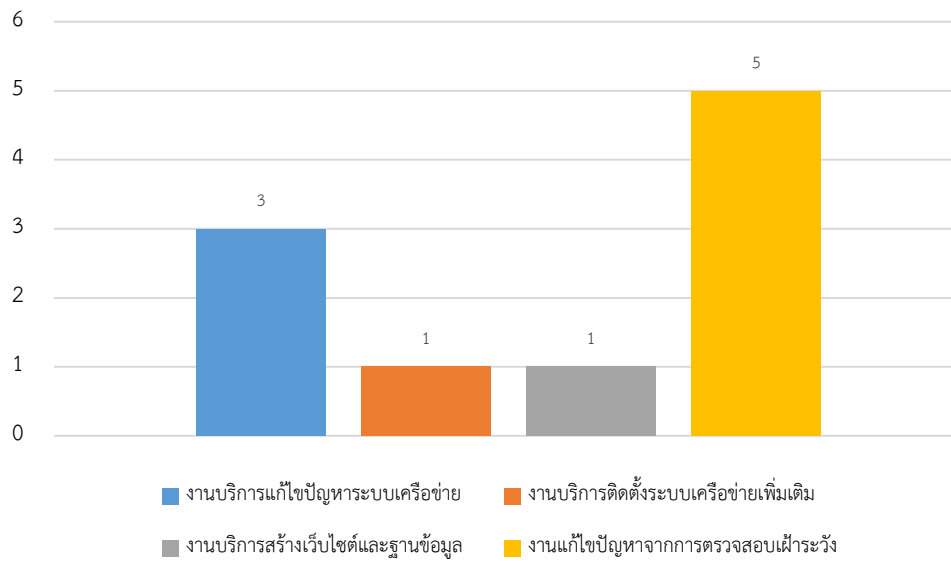
งานบริการห้องปฏิบัติการคอมพิวเตอร์และห้องประชุม (ม.ราชภัฏนครสวรรค์)										
รายการ	สถานที่	ห้องประชุม ราชพฤกษ์	ห้องปฏิบัติการคอมพิวเตอร์					รวม	หน่วยนับ	
			LAB 1 (36 เครื่อง)	LAB 2 (43 เครื่อง)	LAB 3 (46 เครื่อง)	LAB 4 (41 เครื่อง)	Training1 (42 เครื่อง)			Training2 (28 เครื่อง)
งานตรวจสอบ ดูแลอุปกรณ์คอมพิวเตอร์		3	13	13	14	17	13	-	73	ครั้ง
โสตทัศนูปกรณ์		1	3	41	41	40	3	-	183	เครื่อง
งานบริการห้องปฏิบัติการคอมพิวเตอร์และห้องประชุม (ม.ราชภัฏนครสวรรค์ ย่านมัทรี)										
รายการ	สถานที่	ห้องปฏิบัติการคอมพิวเตอร์			รวม	หน่วยนับ				
		ห้อง 11205 (30 เครื่อง)	ห้อง 11206 (30 เครื่อง)	ห้อง 11207 (30 เครื่อง)						
งานตรวจสอบ ดูแลอุปกรณ์คอมพิวเตอร์		-	-	-	-	ครั้ง				
โสตทัศนูปกรณ์		-	-	-	-	เครื่อง				

งานบำรุงรักษาระบบสำรองไฟฟ้าและระบบควบคุมอุณหภูมิห้องปฏิบัติการระบบเครือข่าย (ม.ราชภัฏนครสวรรค์)						
สถานที่	อุปกรณ์	เครื่องกำเนิดไฟฟ้า (Generator)	เครื่องสำรองไฟฟ้า (UPS)	เครื่องปรับอากาศ (Precision Air)	รวม	หน่วยนับ
อาคาร 4		9	9	9	27	เครื่อง
อาคาร 15		9	9	9	27	เครื่อง
งานบำรุงรักษาระบบสำรองไฟฟ้าและระบบควบคุมอุณหภูมิห้องปฏิบัติการระบบเครือข่าย (ม.ราชภัฏนครสวรรค์ ย่านมัทรี)						
สถานที่	อุปกรณ์	เครื่องกำเนิดไฟฟ้า (Generator)	เครื่องสำรองไฟฟ้า (UPS)	เครื่องปรับอากาศ (Precision Air)	รวม	หน่วยนับ
อาคาร 1		9	9	9	27	เครื่อง
อาคาร 11		-	9	9	18	เครื่อง

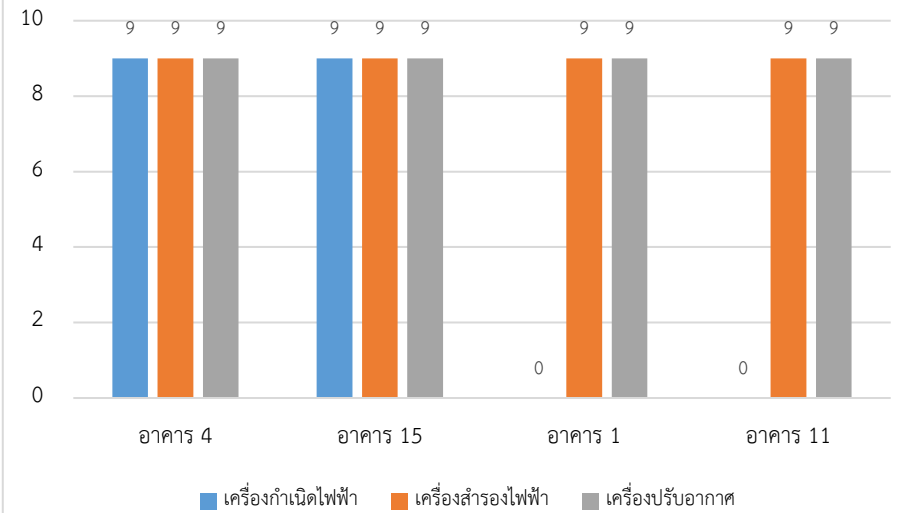
งานการจัดการบริการบัญชีผู้ใช้งานเครือข่าย ผ่านเว็บไซต์ noc.nsrु.ac.th								
ประเภทผู้ใช้	งานบริการ	สถิติการแจ้งสิทธิ์ผ่านบัญชีผู้ใช้งานเครือข่าย				สถิติการยืนยันข้อมูลส่วนตัว		หน่วยนับ
		ผ่านอีเมล NSRU	อีเมลส่วนตัว	ผ่าน OTP	ผ่าน Walk-in	ข้อมูลอีเมล	ข้อมูลโทรศัพท์	
นักศึกษา		-	-	2	84	86	63	เครื่อง
บุคลากร		-	-	22	12	100	94	เครื่อง



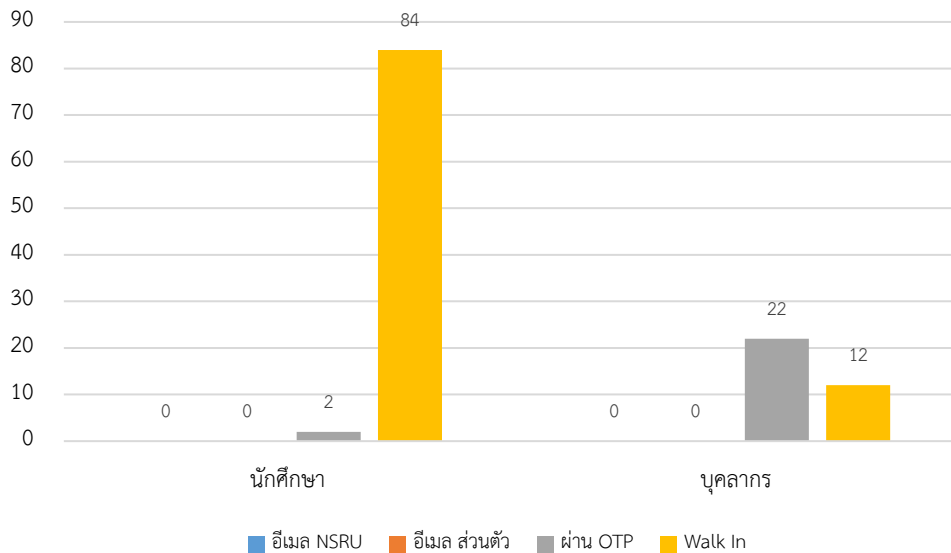
งานบริการด้านระบบคอมพิวเตอร์และเครือข่าย



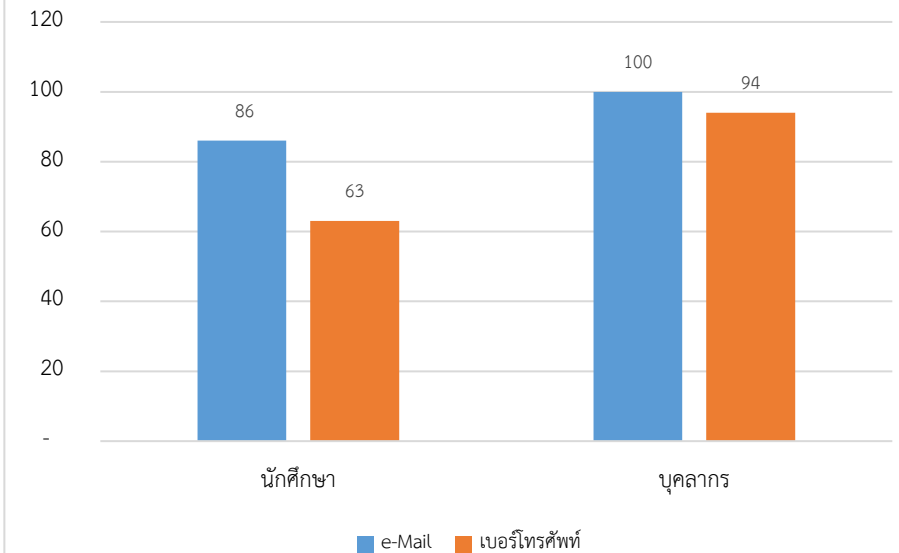
งานบำรุงรักษาระบบสำรองไฟฟ้าและระบบควบคุมอุณหภูมิห้องปฏิบัติการระบบเครือข่าย



การแจ้งลืมหักผ่านบัญชีผู้ใช้งานเครือข่าย



การยืนยันข้อมูลส่วนตัวผ่านระบบ noc.nsruc.ac.th



งานบริการและสถิติการใช้งาน Google Account

งานบริการ จำนวนสถิติ	บัญชี Google Account (แอคเคาท์)			การใช้งาน Google							
	User Total (Account)	การสร้างบัญชีผู้ใช้ใหม่ (Account)	การกำหนดรหัสผ่านใหม่ (ครั้ง)	การเข้าใช้งาน (ครั้ง)	การใช้งาน Meet (ครั้ง)	การใช้งาน Class Room (ชั้นเรียน)	พื้นที่เก็บข้อมูลที่ใช้งานรวม (TB) *	Gmail Storage used (GB)	Drive Storage used (TB)	Photos Storage used (TB)	Shared Drive Storage used (TB)
จำนวนการใช้งาน	39695	28	26	21059	1968	336	79.83	1000	67.03	6.46	9.22

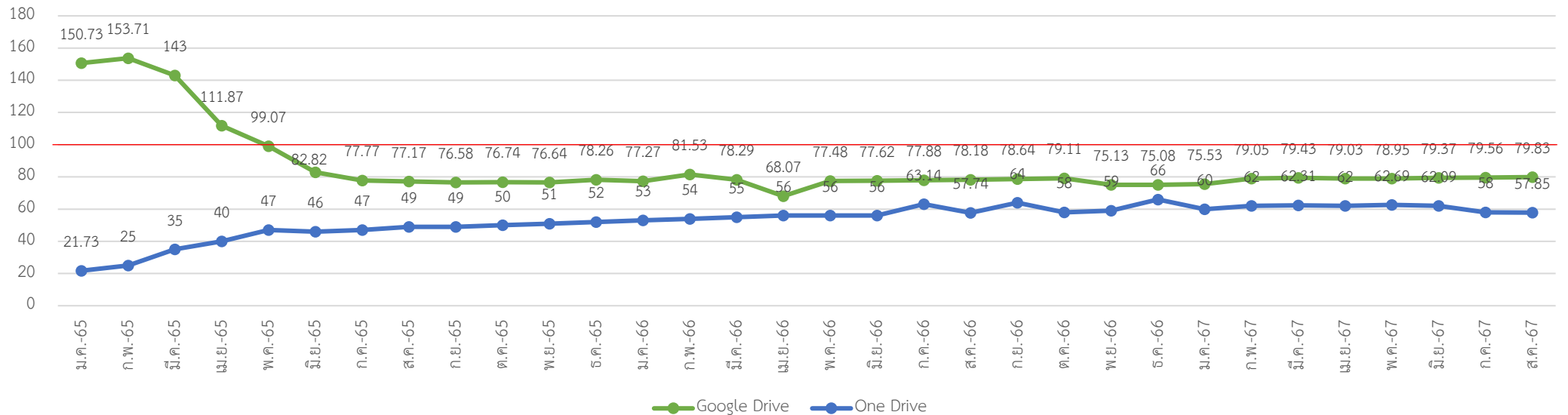
พื้นที่เก็บข้อมูลที่สามารถใช้งาน พื้นที่เก็บข้อมูลระบบคลาวด์ที่ใช้ร่วมกันทั้งองค์กรขนาด 100 TB + 122 TB (ปีงบประมาณ 2567) = **222 TB**

สถิติการใช้งานบริการ Office365

งานบริการ จำนวนสถิติ	การใช้งาน Office365				
	การเข้าใช้งาน (Account)	การใช้งาน OneDrive (Account)	พื้นที่ใช้งานรวม OneDrive (TB)	การใช้งาน Team (Account)	การใช้งาน Team Meeting (ครั้ง)
จำนวนการใช้งาน	168	108	57.85	62	8

พื้นที่เก็บข้อมูลที่สามารถใช้งาน พื้นที่เก็บข้อมูลระบบคลาวด์ที่ใช้ร่วมกันทั้งองค์กรขนาด **100 TB**

พื้นที่เก็บข้อมูลที่ใช้งาน Drive รวม (TB)



รายงานผลการเฝ้าระวัง ตรวจสอบและบำรุงรักษา ระบบเครือข่ายคอมพิวเตอร์

1. สรุปรายงานความผิดปกติจากการตรวจสอบระบบเครือข่าย มีความผิดปกติเกิดขึ้นทั้งหมด 0 ครั้ง ดังนี้
2. สรุปรายงานความผิดปกติจากการตรวจสอบระบบเครือข่ายไร้สาย มีความผิดปกติเกิดขึ้นทั้งหมด 2 ครั้ง ดังนี้

วันที่ตรวจสอบ	อุปกรณ์ที่มีความผิดปกติ	ดำเนินการแก้ไข
9 ส.ค. 67	Access Point อาคาร 8 ชั้น 4 ศูนย์การศึกษาย่านมัทรี ทำงานผิดปกติ เนื่องจากสายสัญญาณชำรุด	แก้ไขปัญหาโดยการเข้าห้วสายสัญญาณใหม่ แก้ไขสำเร็จ วันที่ 9/8/2567
29 ส.ค. 67	Access Point อาคารหอพักเทวาพิทักษ์ ชั้น 4 จำนวน 1 จุด ทำงานผิดปกติ เนื่องจากอุปกรณ์ชำรุดเสียหาย	แก้ไขโดยการเปลี่ยนอุปกรณ์ แก้ไขสำเร็จ วันที่ 29/8/2567

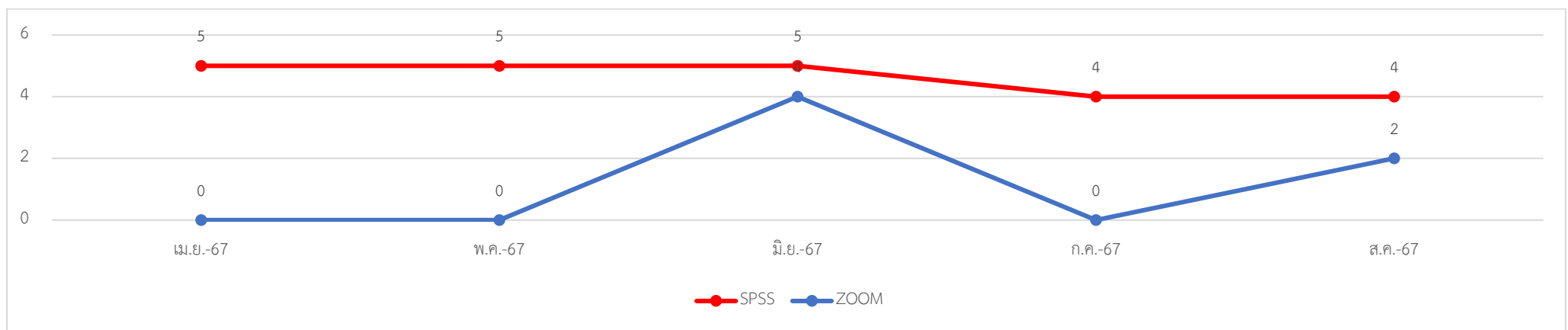
3. สรุปรายงานความผิดปกติจากการตรวจสอบระบบห้อง Data Center และเครื่องแม่ข่าย มีความผิดปกติเกิดขึ้นทั้งหมด 0 ครั้ง
4. สรุปรายงานความผิดปกติจากการตรวจสอบระบบสำรองไฟฟ้า ระบบเครื่องปรับอากาศ ประจำสัปดาห์ อาคาร 4 มีความผิดปกติเกิดขึ้นทั้งหมด 0 ครั้ง ดังนี้
5. สรุปรายงานความผิดปกติจากการตรวจสอบระบบสำรองไฟฟ้า ระบบเครื่องปรับอากาศ ประจำสัปดาห์ อาคาร 15 มีความผิดปกติเกิดขึ้นทั้งหมด 0 ครั้ง
6. สรุปรายงานความผิดปกติจากการตรวจสอบระบบสำรองไฟฟ้า ระบบเครื่องปรับอากาศ ประจำสัปดาห์ อาคาร 1 ย่านมัทรี มีความผิดปกติเกิดขึ้นทั้งหมด 0 ครั้ง
7. สรุปรายงานระบบสำรองข้อมูลสารสนเทศ มีความผิดปกติเกิดขึ้นทั้งหมด 0 ครั้ง
8. สรุปรายงานความผิดปกติจากการตรวจสอบระบบรักษาความปลอดภัย มีความผิดปกติเกิดขึ้นทั้งหมด 1 ครั้ง

วันที่ตรวจสอบ	อุปกรณ์ที่มีความผิดปกติ	ดำเนินการแก้ไข
30 ส.ค. 67	กล้องวงจรปิด (IP Camera) ภายนอกอาคาร ศูนย์การศึกษาย่านมัทรี บริเวณลานจอดรถด้านข้างอาคาร 11 ทำงานผิดปกติ ตรวจสอบเบื้องต้น คาดว่ามีปัญหาสายสัญญาณ	-

รายงานข้อมูลการใช้ซอฟต์แวร์ลิขสิทธิ์ผ่านเว็บไซต์ <https://reservation.nsr.u.ac.th/>

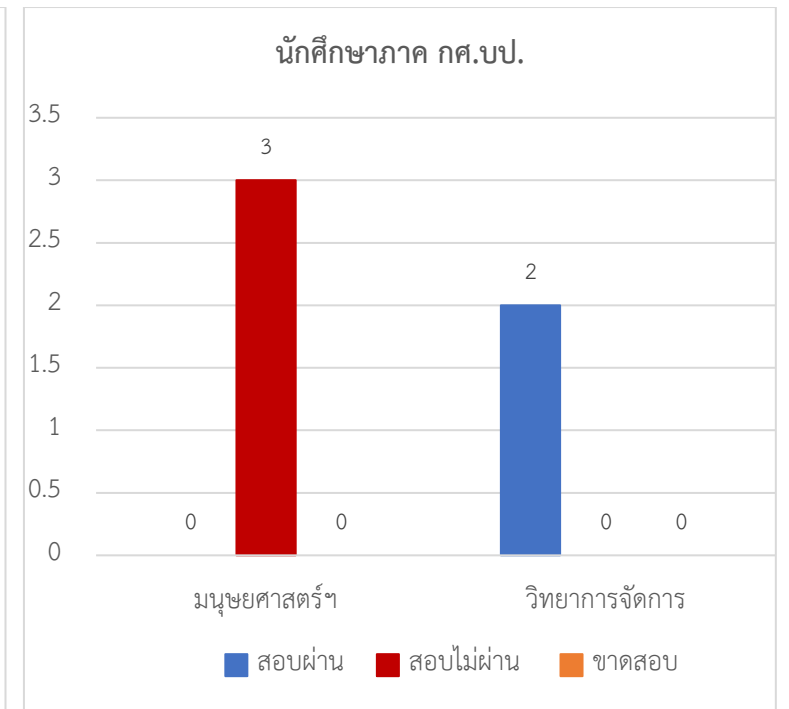
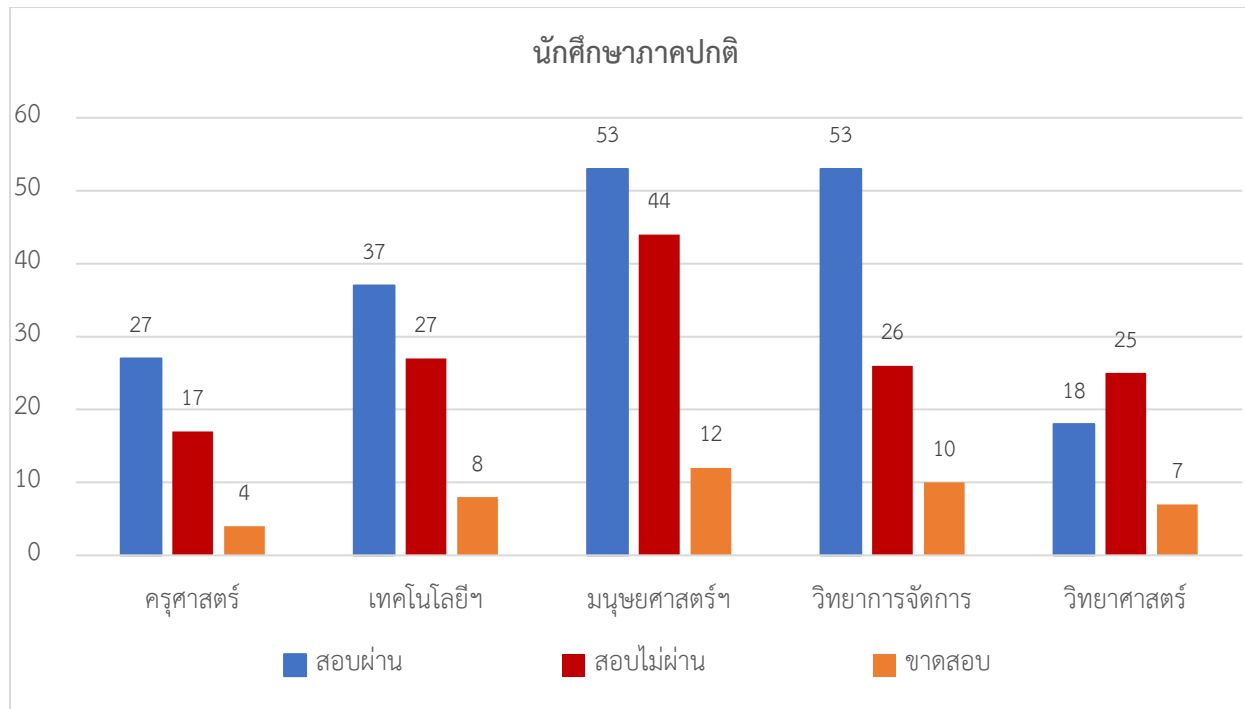
รายการ	หน่วยงาน	คณะ					สถาบัน/สำนัก						รวม	หน่วยนับ
		ครุศาสตร์	มนุษยศาสตร์	วิทยา	ศึกษาศาสตร์	วิทยาการ จัดการ	เทคโนโลยี การเกษตร	สำนักงาน อธิการบดี	สำนักวิทย บริการ	สถาบันวิจัย	สำนักศิลปะ	สำนักส่งเสริม วิชาการ		
การใช้งานโปรแกรม SPSS (จำนวน 5 License)														
เดือนเมษายน 2567		2	1	1	-	1	-	-	-	-	-	-	5	ครั้ง
เดือนพฤษภาคม 2567		-	1	2	-	-	1	-	1	-	-	-	5	ครั้ง
เดือนมิถุนายน 2567		2	-	-	1	1	1	-	-	-	-	-	5	ครั้ง
เดือนกรกฎาคม 2567		-	1	-	-	3	-	-	-	-	-	-	4	ครั้ง
เดือนสิงหาคม 2567		-	-	-	4	-	-	-	-	-	-	-	4	ครั้ง
การใช้งานโปรแกรม ZOOM (จำนวน 5 License)														
เดือนเมษายน 2567		-	-	-	-	-	-	-	-	-	-	-	-	ครั้ง
เดือนพฤษภาคม 2567		-	-	-	-	-	-	-	-	-	-	-	-	ครั้ง
เดือนมิถุนายน 2567		1	-	-	-	-	1	-	-	-	-	2	4	ครั้ง
เดือนกรกฎาคม 2567		-	-	-	-	-	-	-	-	-	-	-	-	ครั้ง
เดือนสิงหาคม 2567		-	-	-	-	-	2	-	-	-	-	-	2	ครั้ง

หมายเหตุ จำนวน License ของ Zoom ที่ให้บริการผ่านเว็บไซต์ จำนวน 5 License เนื่องจากสำนักวิทยบริการฯ ได้ดำเนินการแจกสิทธิ์การใช้งานให้กับทุกหน่วยงานภายในมหาวิทยาลัย หน่วยงานละ 1 License



3. กลุ่มงานวิชาการคอมพิวเตอร์

ลำดับ	คณะ	ภาคปกติ					ภาค กศ.บป.				
		สมัคร	ขาดสอบ	เข้าสอบ	ไม่ผ่าน	สอบผ่าน	สมัคร	ขาดสอบ	เข้าสอบ	ไม่ผ่าน	สอบผ่าน
1.	คณะครุศาสตร์	48	4	44	17	27					
2.	คณะเทคโนโลยีการเกษตรฯ	72	8	64	27	37					
3.	คณะมนุษยศาสตร์และสังคมศาสตร์	109	12	97	44	53	3	-	3	3	-
4.	คณะวิทยาการจัดการ	78	10	68	26	42	2	-	2	-	2
5.	คณะวิทยาศาสตร์และเทคโนโลยี	50	7	43	25	18					
รวม		357	41	316	139	177	5	-	5	3	2

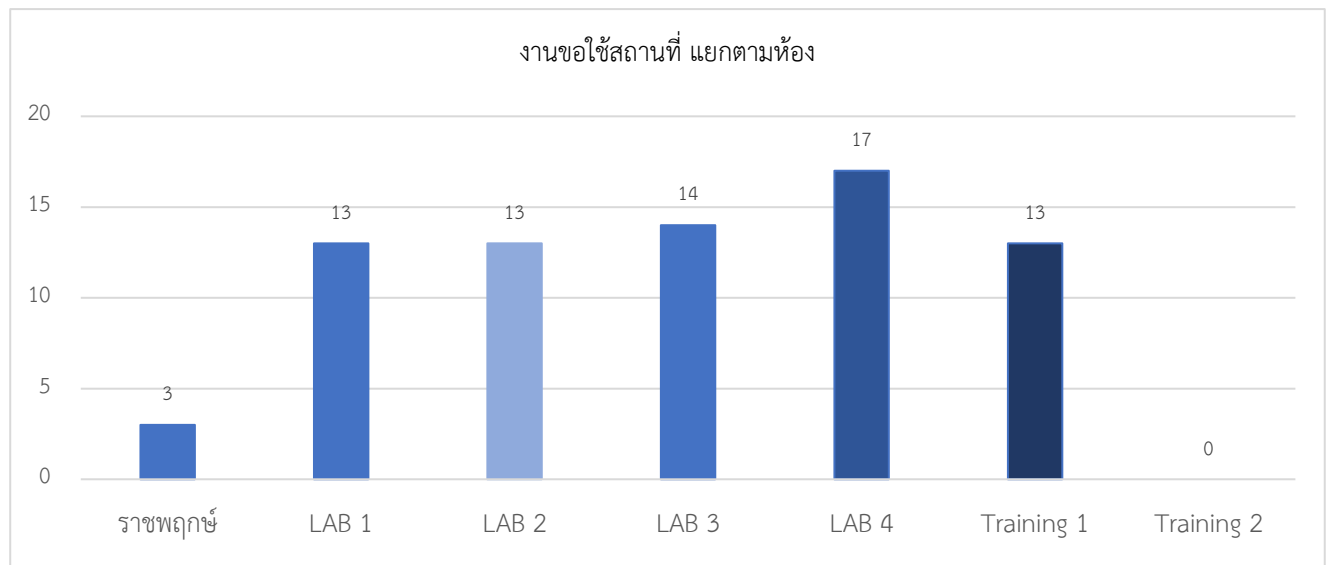
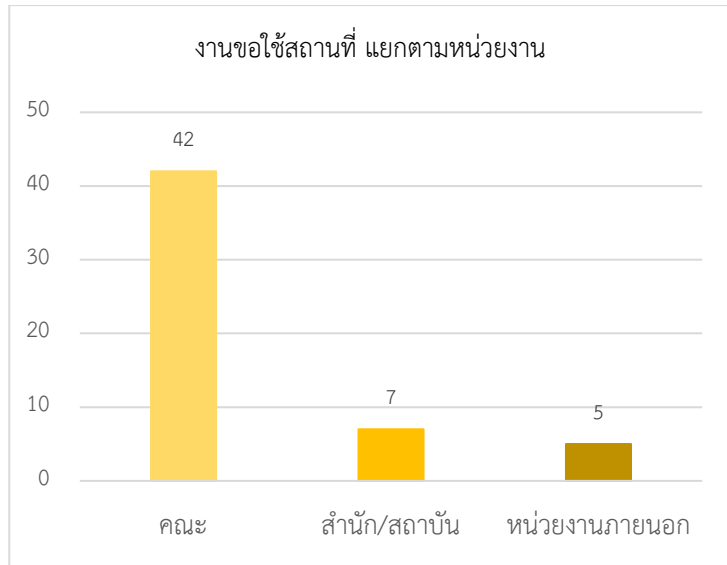


4. กลุ่มงานบริการคอมพิวเตอร์และอินเทอร์เน็ต

ตาราง แสดงสถิติการให้ด้านงานคอมพิวเตอร์และอินเทอร์เน็ต

รายการ	คณะ					สถาบัน/สำนัก						หน่วยงานภายนอก	รวม	หน่วยนับ
	ครุศาสตร์	มนุษยศาสตร์	วิทยาศาสตร์	วิทยาการการจัดการ	เทคโนโลยีการเกษตรฯ	สถาบันวิจัย	สำนักงานอธิการบดี	สำนักวิทยบริการ	สำนักศิลปะฯ	สำนักส่งเสริมวิชาการ	โรงเรียนสาธิตฯ			
งานขอใช้สถานที่	-	2	27	7	13	-	-	7	-	-	-	5	54	ครั้ง

รายการ	สถานที่ ห้องประชุมราชพฤกษ์	ห้องปฏิบัติการคอมพิวเตอร์						รวม	หน่วยนับ
		LAB 1 (41 เครื่อง)	LAB 2 (43 เครื่อง)	LAB 3 (45 เครื่อง)	LAB 4 (40 เครื่อง)	Training1 (42 เครื่อง)	Training2 (28 เครื่อง)		
จำนวนการใช้สถานที่	3	13	13	14	17	13	-	73	ครั้ง



ผู้รวบรวมและจัดทำรายงาน..... *Pa* วันที่ 5 กันยายน 2567
 ผู้ตรวจรายงาน..... *Pa* วันที่ 5 กันยายน 2567