

สรุปสถิติการให้บริการศูนย์เทคโนโลยีสารสนเทศและการสื่อสาร ประจำปีงบประมาณ 2567
ประจำปีเดือนกันยายน 2567

1. กลุ่มงานพัฒนาระบบสารสนเทศ

ตาราง การดำเนินงานด้านการพัฒนาระบบสารสนเทศ (สถานะการพัฒนาระบบ : ระหว่างพัฒนา/ปรับปรุง)

ระบบงาน	ผลการดำเนินงาน	สถานะ	ปัญหา / อุปสรรค	ผู้ดำเนินการ
ระบบบุคลากร (NSRU HR) ระยะที่ 1	ฟังก์ชันการจัดการสายงาน	เสร็จสิ้น		นายวิชากร คูหาทอง
	ฟังก์ชันการจัดการตำแหน่ง	เสร็จสิ้น		
	ฟังก์ชันโครงสร้างฐานข้อมูลรอบอัตรากำลัง	เสร็จสิ้น		
	ฟังก์ชันเพิ่มกรอบอัตรากำลัง	เสร็จสิ้น		
ระบบสร้างเอกสารออนไลน์ ระยะที่ 1 (e-Document)	จัดทำโครงสร้างหลักของระบบ API แบบ Standalone	เสร็จสิ้น		นายณภดล แข็งการนา
	จัดทำ API สำหรับการอัปโหลดไฟล์	เสร็จสิ้น		
	จัดทำ Command สำหรับการตั้งเวลาดำเนินการข้อมูลไฟล์ที่หมดอายุ	เสร็จสิ้น		
ระบบแจ้งและบันทึกการซ่อมคอมพิวเตอร์	วางโครงสร้างพื้นฐานระบบ	เสร็จสิ้น		นางสาวกุลดา สวนสลา
	การออกแบบอินเตอร์เฟซระบบแจ้งซ่อมคอมพิวเตอร์	เสร็จสิ้น		
	จัดการข้อมูลผู้ใช้ระบบ	เสร็จสิ้น		
	จัดการข้อมูลประเภทอุปกรณ์คอมพิวเตอร์	เสร็จสิ้น		
ระบบบันทึกโครงการวิจัย	ปรับรูปแบบการกรอกแบบฟอร์ม การตีพิมพ์,การประชุม,ทรัพย์สินทางปัญญา,นำไปใช้ประโยชน์	เสร็จสิ้น		นางสาวบุษรินทร์ จิวราย
	ฟังก์ชัน รายงานจำนวนบทความวิจัยหรือบทความทางวิชาการที่เผยแพร่	เสร็จสิ้น		
	ฟังก์ชันการแสดงผลรายงาน การตีพิมพ์,การประชุม,ทรัพย์สินทางปัญญา,นำไปใช้ประโยชน์	เสร็จสิ้น		
	ฟังก์ชันจัดการสิทธิ์การใช้งานและการเข้าถึง ของผู้ดูแลระบบ(บุคคลภายใน)	เสร็จสิ้น		
ระบบบริการไทยดี (thaid.nsruc.ac.th)	ฟังก์ชันตั้งค่าผู้อนุมัติการลงทะเบียนแอปพลิเคชันที่ใช้งานไทยดี	เสร็จสิ้น		นายมนัสชนก กาละภักดี
	ฟังก์ชันลงทะเบียนใช้งานแอปพลิเคชัน	เสร็จสิ้น		
	ฟังก์ชันขออนุมัติใช้งาน API	เสร็จสิ้น		

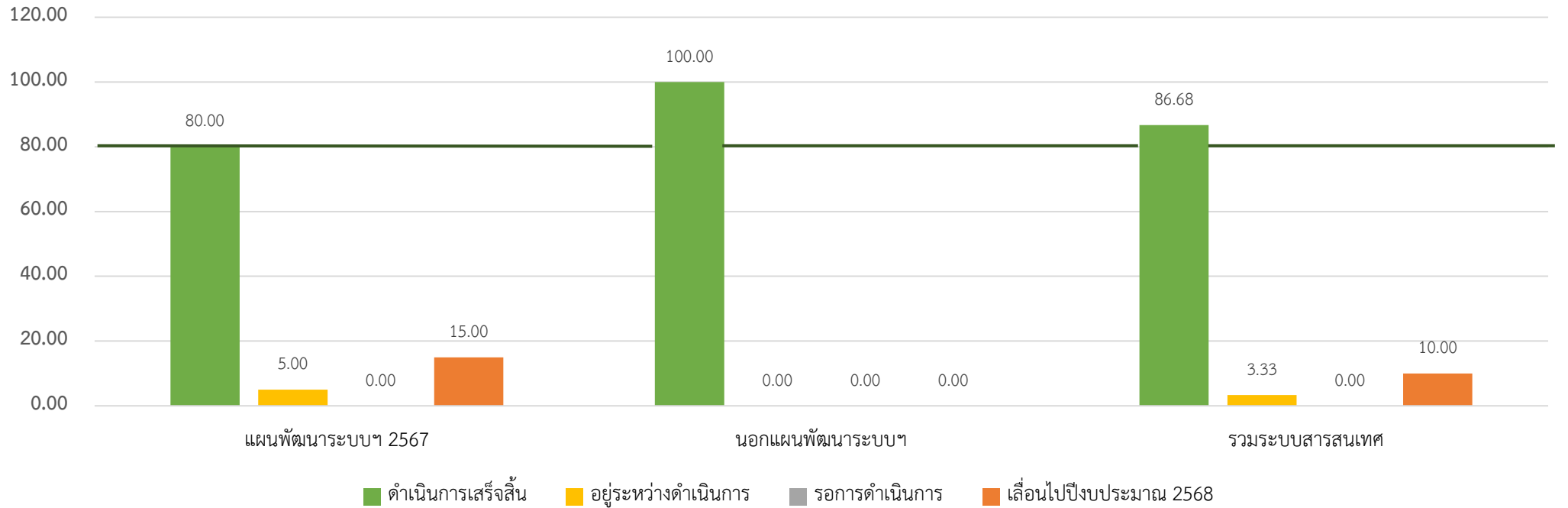
ตาราง การแบ่งงานตามแผนพัฒนาระบบสารสนเทศ ประจำปีงบประมาณ 2567

ผู้ดำเนินการ	รายชื่อระบบที่พัฒนา	
	แผนพัฒนาระบบสารสนเทศฯ ปีงบประมาณ 2567	ระบบสารสนเทศที่จำเป็นต้องพัฒนา ปีงบประมาณ 2567 (ไม่อยู่ในแผนฯ)
นายวิชากร คูหาทอง (7/8)	✓ ระบบแฟ้มสะสมผลงาน (e-Portfolio)	✓ ระบบคลังข้อสอบออนไลน์ สำหรับการสอบประกันคุณภาพด้านคอมพิวเตอร์
	✓ ระบบช่วยเหลือการบริการ (NSRU Helpdesk)	✓ ระบบสอบออนไลน์ สำหรับการสอบประกันคุณภาพด้านคอมพิวเตอร์
	▶ เลื่อนไปปี 2568 : ระบบบุคลากร (NSRU HR) ระยะที่ 1	✓ ระบบรายงานผลการตรวจของเจ้าหน้าที่รักษาความปลอดภัย
	✓ ระบบขอใช้งานโปรแกรมลิขสิทธิ์	(redbox.nsruc.ac.th)
	✓ ระบบลงคะแนนออนไลน์ เลือกกลับ-นับเปิดเผย (vote.nsruc.ac.th)	
นายณกต แข็งการนา (6/7)	✓ ระบบรวมบริการสำหรับบุคลากรและนักศึกษา (NSRU Workspace)	✓ ระบบฐานข้อมูลโครงการพลิกฟื้นอัตลักษณ์ความหลากหลายทางวัฒนธรรม
	✓ ระบบสร้างเอกสารออนไลน์ ระยะที่ 1 (e-Document)	"นครสวรรค์" เมืองแห่งวิถีวัฒนธรรมฐานข้อมูล ร่วมกับคณะมนุษยศาสตร์
	✓ เว็บไซต์มหาวิทยาลัยราชภัฏนครสวรรค์	✓ ระบบออก Certificate Digital Signature
	✓ ระบบเบิกวัสดุของสำนักฯ (aric-supplies.nsruc.ac.th)	
	▶ เลื่อนไปปี 2568 : ระบบสารบรรณอิเล็กทรอนิกส์ เวอร์ชัน 4	
นางสาวกุลดา สวนสลา (5/5)	✓ ระบบภาษีส่วนบุคคล	✓ เว็บไซต์สำนักวิทยบริการและเทคโนโลยีสารสนเทศ (aric.nsruc.ac.th)
	✓ ระบบจัดเก็บเอกสารประกอบการสอนส่วนบุคคล (Personal Web)	✓ เว็บไซต์เพื่อการเรียนรู้ด้านคอมพิวเตอร์ LMS
	✓ ระบบภาวะการณ์มีงานทำ	
นายมนัสชนก กาละภักดี (4/6)	✓ ระบบจองห้อง มหาวิทยาลัยราชภัฏนครสวรรค์	✓ เว็บไซต์ตลาดท้องถิ่น
	✓ ระบบแจ้งเตือนจดหมายและพัสดุ ems	
	✓ ระบบจัดการประชุมออนไลน์ (e-Meeting)	
	✓ ระบบจัดการครุภัณฑ์ (e-Asset)	
	เลื่อนไปปี 2568 : การเงิน ระยะที่ 1	
นางสาวบุษรินทร์ จิวราย (3/4)	✓ ระบบบริหารจัดการการอบรม (NSRU Training)	✓ เว็บไซต์โครงการ SDGs ของมหาวิทยาลัยราชภัฏนครสวรรค์
	▶ ระบบบันทึกโครงการวิจัย	✓ เว็บไซต์สำนักงานสีเขียว (Green Office Website)

หมายเหตุ

- ✓ หมายถึง ดำเนินการเสร็จสิ้น สามารถใช้งานได้
- ▶ หมายถึง อยู่ระหว่างดำเนินการ

ระบบสารสนเทศที่ได้รับการพัฒนาในปีงบประมาณ 2567 (ร้อยละ)



ตารางสรุปการพัฒนาระบบสารสนเทศ

แผน	ดำเนินการเสร็จสิ้น (จำนวน / ร้อยละ)	อยู่ระหว่างดำเนินการ (จำนวน / ร้อยละ)	รอการดำเนินการ (จำนวน / ร้อยละ)	เลื่อนไปปีงบประมาณ 2568 (จำนวน / ร้อยละ)	KPI (ร้อยละ 80)
แผนพัฒนาระบบฯ 2567	16 80.00	1 5.00	-	3 15.00	✓
นอกแผนพัฒนาระบบฯ	10 100.00	-	-	-	✓
รวมระบบสารสนเทศ	26 86.68	1 3.33	-	3 10.00	✓

2. กลุ่มงานระบบคอมพิวเตอร์และเครือข่าย

ตาราง แสดงสถิติการให้บริการงานระบบคอมพิวเตอร์และเครือข่าย

รายการ	หน่วยงาน	คณะ						สถาบัน/สำนัก						หน่วยงานภายนอก	รวม	หน่วยนับ	
		ครุศาสตร์	มนุษยศาสตร์	วิทยาการคอมพิวเตอร์	วิทยาการการจัดการ	เทคโนโลยีการเกษตร	บัณฑิตวิทยาลัย	สำนักงานอธิการบดี	สำนักวิทยบริการฯ	สถาบันวิจัย	สำนักศิลปะฯ	สำนักส่งเสริมวิชาการฯ	ร.ส.อิตา				
นักศึกษามหาวิทยาลัยราชภัฏนครสวรรค์																	
งานบริการด้านข้อมูลบัญชีผู้ใช้งานเครือข่าย																	
งานบริการขอใช้งานบัญชีผู้ใช้งานเครือข่าย		190	123	12	17	14	-									356	แอคเคาท์
งานบริการต่ออายุบัญชีผู้ใช้งานเครือข่าย		-	1	-	-	-	-									1	แอคเคาท์
งานบริการเปลี่ยนรหัสผ่าน		228	104	15	23	12	1									383	ครั้ง
งานบริการแจ้งลิ้มรหัสผ่าน		22	21	4	6	1	-									54	ครั้ง
งานบริการขอใช้งาน office365		168	121	6	5	5	-									305	แอคเคาท์
งานลงทะเบียนอุปกรณ์																	
งานบริการลงทะเบียนแมคแอดเดรส		105	49	26	22	14	-									216	แอคเดรส
งานบริการด้านระบบคอมพิวเตอร์และเครือข่าย																	
งานบริการแก้ไขปัญหาระบบเครือข่าย		-	-	-	-	-	-									-	ครั้ง
บุคลากรมหาวิทยาลัยราชภัฏนครสวรรค์																	
งานบริการด้านข้อมูลบัญชีผู้ใช้งานเครือข่าย																	
งานบริการขอใช้งานบัญชีผู้ใช้งานเครือข่าย		1	-	-	-	-	-	2	-	-	-	-	2	-	-	5	บัญชี
งานบริการเปลี่ยนรหัสผ่าน		1	-	-	-	1	-	2	1	1	-	-	1	-	-	7	ครั้ง
งานบริการต่ออายุบัญชีผู้ใช้งานเครือข่าย		-	-	-	-	-	-	-	-	-	-	-	2	-	-	2	บัญชี
งานบริการแจ้งลิ้มรหัสผ่าน		-	1	-	-	-	-	4	-	-	-	-	1	-	-	6	ครั้ง
งานบริการขอใช้งาน office365		2	-	-	-	-	-	1	-	1	-	-	-	-	-	4	บัญชี
งานบริการแจ้งลิ้มรหัสผ่าน office365		1	-	-	-	-	-	2	-	1	-	-	-	-	-	4	ครั้ง
งานลงทะเบียนอุปกรณ์ไร้สาย																	
งานบริการลงทะเบียนแมคแอดเดรส		-	4	1	1	2	-	2	1	1	1	-	-	-	-	13	บัญชี
งานบริการลงทะเบียนแมคแอดเดรสหน่วยงาน		-	-	-	-	-	-	-	-	-	-	-	-	-	-	-	บัญชี
งานบริการด้าน Software License																	
Download Software License		-	3	6	-	2	-	10	57	-	-	5	6	-	-	89	ครั้ง
งานบริการด้านระบบคอมพิวเตอร์และเครือข่าย																	
งานบริการแก้ไขปัญหาระบบเครือข่าย		-	-	-	-	-	-	1	-	-	-	-	-	-	-	1	ครั้ง
งานบริการติดตั้งระบบเครือข่ายเพิ่มเติม		-	-	-	-	-	-	1	-	-	-	-	-	-	-	1	ครั้ง

รายการ	หน่วยงาน	คณะ						สถาบัน/สำนัก						หน่วยงานภายนอก	รวม	หน่วยนับ
		ครุศาสตร์	มนุษยศาสตร์	วิทยาศาสตร์	วิทยาการคอมพิวเตอร์	เทคโนโลยีสารสนเทศ	บัณฑิตวิทยาลัย	สำนักงานอธิการบดี	สำนักวิทยบริการ	สถาบันวิจัย	สำนักศิลปะ	สำนักส่งเสริมวิชาการ	ร.สาธิตา			
งานบริการสร้างเว็บไซต์และฐานข้อมูล		-	-	-	-	1	-	1	4	-	-	-	-	-	6	เว็บไซต์/DB
หน่วยงานภายนอก																
บัญชีผู้ใช้งานเครือข่ายภายนอก														3 (82)	3 (82)	ครั้ง (แอดเคาน์)
งานตรวจสอบ เฝ้าระวังระบบเครือข่าย																
งานแก้ไขปัญหาจากการตรวจสอบเฝ้าระวัง		-	2	-	-	-	-	3	1	-	-	-	-	-	6	ครั้ง
งานแก้ไขปัญหาจากการตรวจสอบเฝ้าระวัง (ย่านมัทรี)		-	-	-	-	-	-	-	-	-	-	-	-	-	-	ครั้ง
งานบริการซ่อมบำรุงอุปกรณ์คอมพิวเตอร์และดูแลอุปกรณ์คอมพิวเตอร์ โสตทัศนูปกรณ์ (ม.ราชภัฏนครสวรรค์)																
งานซ่อมบำรุงอุปกรณ์คอมพิวเตอร์		-	-	1	-	-	-	1	-	-	3	-	-	-	5	ครั้ง
งานยืม-คืนอุปกรณ์คอมพิวเตอร์		-	-	-	-	-	-	-	-	-	-	-	-	-	-	ครั้ง
งานบริการซ่อมบำรุงอุปกรณ์คอมพิวเตอร์และดูแลอุปกรณ์คอมพิวเตอร์ โสตทัศนูปกรณ์ (ม.ราชภัฏนครสวรรค์ ย่านมัทรี)																
งานซ่อมบำรุงอุปกรณ์คอมพิวเตอร์		-	-	-	-	-	-	1	-	20	-	-	-	-	21	ครั้ง
งานยืม-คืนอุปกรณ์คอมพิวเตอร์		-	-	-	-	-	-	-	-	-	-	-	-	-	-	ครั้ง
งานบริการบัญชีผู้ใช้งานเครือข่าย (นักศึกษา)		5	-	2	-	-	-	-	-	-	-	-	-	-	7	ครั้ง
งานบริการบัญชีผู้ใช้งานเครือข่าย (บุคลากร)		-	-	-	-	-	-	-	-	-	-	-	-	-	-	ครั้ง

งานบริการห้องปฏิบัติการคอมพิวเตอร์และห้องประชุม (ม.ราชภัฏนครสวรรค์)										
รายการ	สถานที่	ห้องประชุม ราชพฤกษ์	ห้องปฏิบัติการคอมพิวเตอร์					รวม	หน่วยนับ	
			LAB 1 (36 เครื่อง)	LAB 2 (43 เครื่อง)	LAB 3 (46 เครื่อง)	LAB 4 (41 เครื่อง)	Training1 (42 เครื่อง)			Training2 (28 เครื่อง)
งานตรวจสอบ ดูแลอุปกรณ์คอมพิวเตอร์		3	12	15	10	12	13	-	65	ครั้ง
โสตทัศนูปกรณ์		1	3	41	41	40	3	-	183	เครื่อง
งานบริการห้องปฏิบัติการคอมพิวเตอร์และห้องประชุม (ม.ราชภัฏนครสวรรค์ ย่านมัทรี)										
รายการ	สถานที่	ห้องปฏิบัติการคอมพิวเตอร์			รวม	หน่วยนับ				
		ห้อง 11205 (30 เครื่อง)	ห้อง 11206 (30 เครื่อง)	ห้อง 11207 (30 เครื่อง)						
งานตรวจสอบ ดูแลอุปกรณ์คอมพิวเตอร์		-	-	-	-	ครั้ง				
โสตทัศนูปกรณ์		-	-	-	-	เครื่อง				

งานบำรุงรักษาระบบสำรองไฟฟ้าและระบบควบคุมอุณหภูมิห้องปฏิบัติการระบบเครือข่าย (ม.ราชภัฏนครสวรรค์)

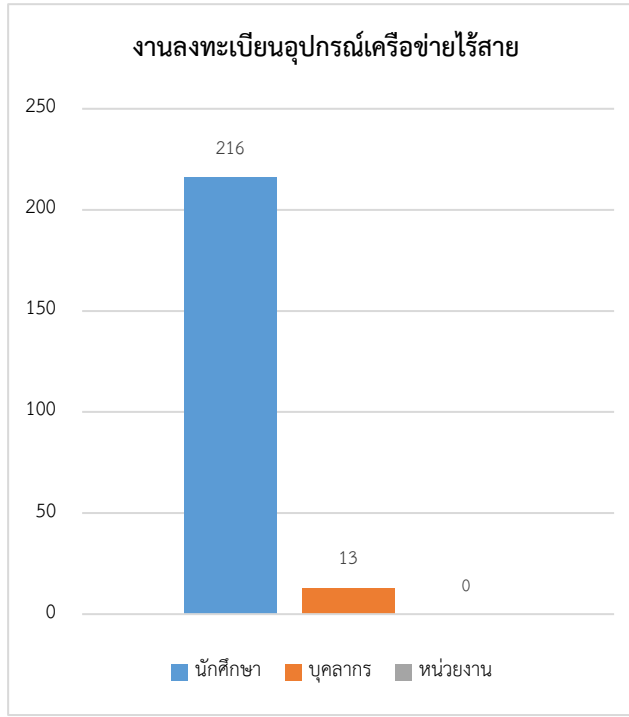
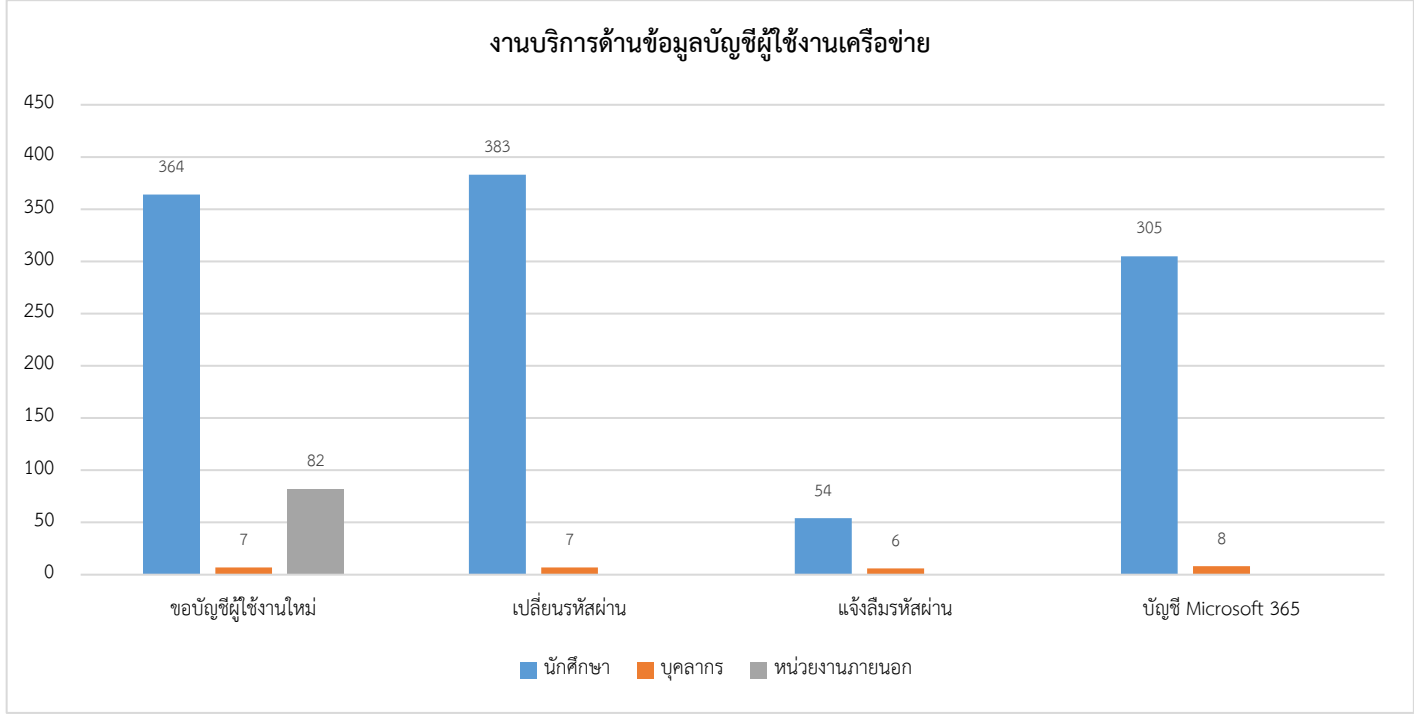
สถานที่	อุปกรณ์	เครื่องกำเนิดไฟฟ้า (Generator)	เครื่องสำรองไฟฟ้า (UPS)	เครื่องปรับอากาศ (Precision Air)	รวม	หน่วยนับ
อาคาร 4		8	8	8	24	เครื่อง
อาคาร 15		10	10	10	30	เครื่อง

งานบำรุงรักษาระบบสำรองไฟฟ้าและระบบควบคุมอุณหภูมิห้องปฏิบัติการระบบเครือข่าย (ม.ราชภัฏนครสวรรค์ ย่านมัทรี)

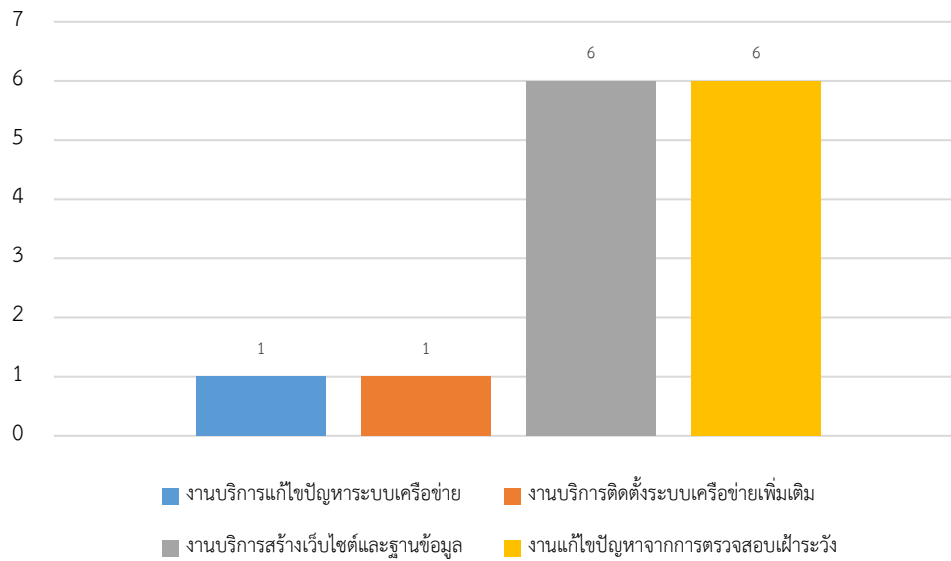
สถานที่	อุปกรณ์	เครื่องกำเนิดไฟฟ้า (Generator)	เครื่องสำรองไฟฟ้า (UPS)	เครื่องปรับอากาศ (Precision Air)	รวม	หน่วยนับ
อาคาร 1		5	5	5	15	เครื่อง
อาคาร 11		-	5	5	10	เครื่อง

งานการจัดการบริการบัญชีผู้ใช้งานเครือข่าย ผ่านเว็บไซต์ noc.nsrु.ac.th

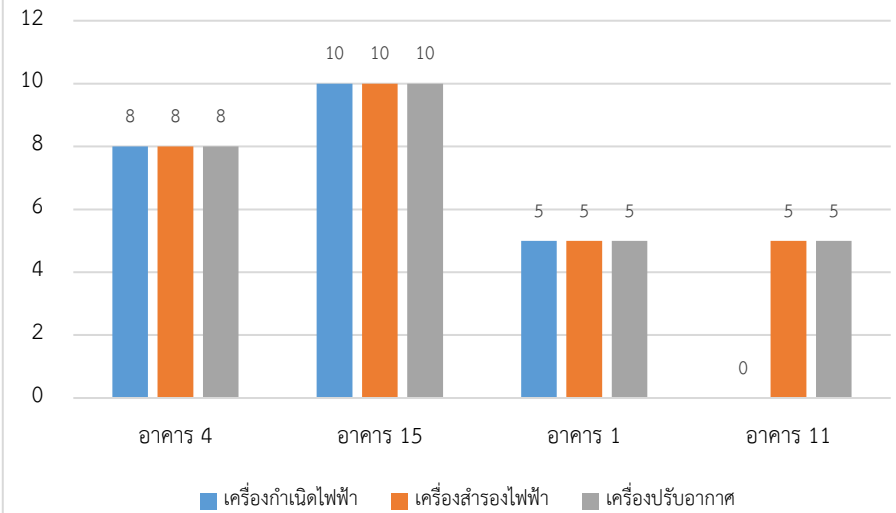
ประเภทผู้ใช้	สถิติการแจ้งสิทธิ์ผ่านบัญชีผู้ใช้งานเครือข่าย				สถิติการยืนยันข้อมูลส่วนตัว		หน่วยนับ
	ผ่านอีเมล NSRU	อีเมลส่วนตัว	ผ่าน OTP	ผ่าน Walk-in	ข้อมูลอีเมล	ข้อมูลโทรศัพท์	
นักศึกษา	-	-	35	19	328	321	เครื่อง
บุคลากร	-	-	2	4	8	8	เครื่อง



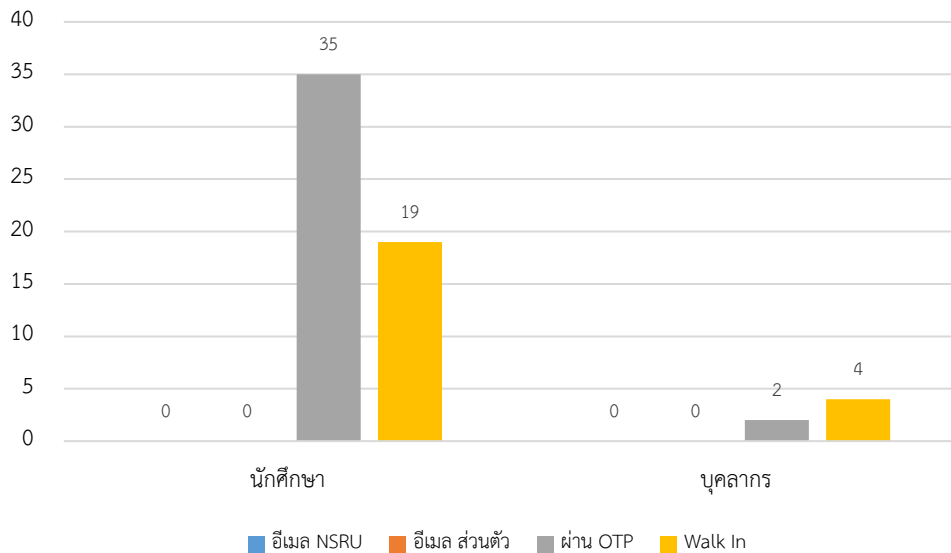
งานบริการด้านระบบคอมพิวเตอร์และเครือข่าย



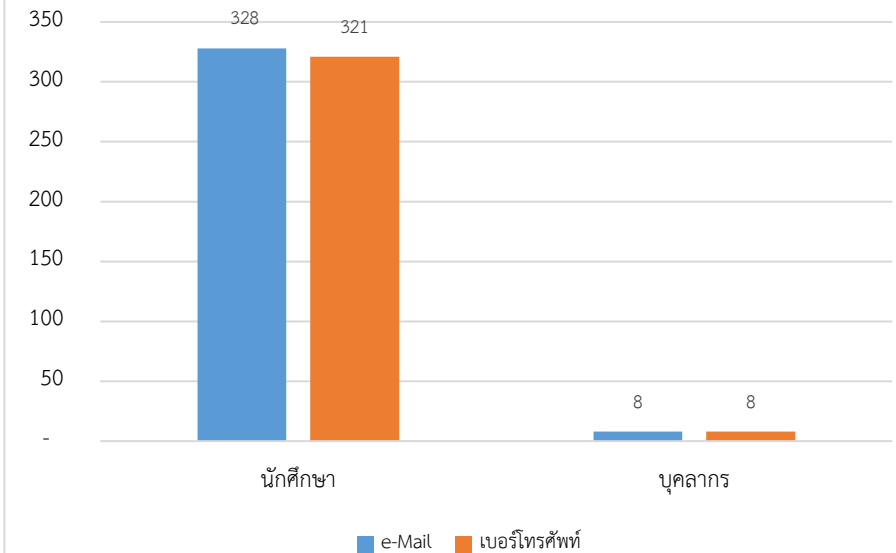
งานบำรุงรักษาระบบสำรองไฟฟ้าและระบบควบคุมอุณหภูมิห้องปฏิบัติการระบบเครือข่าย



การแจ้งลืมหักผ่านบัญชีผู้ใช้งานเครือข่าย



การยืนยันข้อมูลส่วนตัวผ่านระบบ noc.nsruc.ac.th



งานบริการและสถิติการใช้งาน Google Account

งานบริการ	บัญชี Google Account (แอคเคาท์)			การใช้งาน Google								
	User Total (Account)	การสร้างบัญชีผู้ใช้ใหม่ (Account)	การกำหนดรหัสผ่านใหม่ (ครั้ง)	การเข้าใช้งาน (ครั้ง)	การใช้งาน Meet (ครั้ง)	การใช้งาน Class Room (ชั้นเรียน)	พื้นที่เก็บข้อมูลที่ใช้งานรวม (TB) *	Gmail Storage used (GB)	Drive Storage used (TB)	Photos Storage used (TB)	Shared Drive Storage used (TB)	
จำนวนสถิติ												
จำนวนการใช้งาน	40043	347	32	21541	1883	382	80.59	1025	67.58	6.49	9.36	

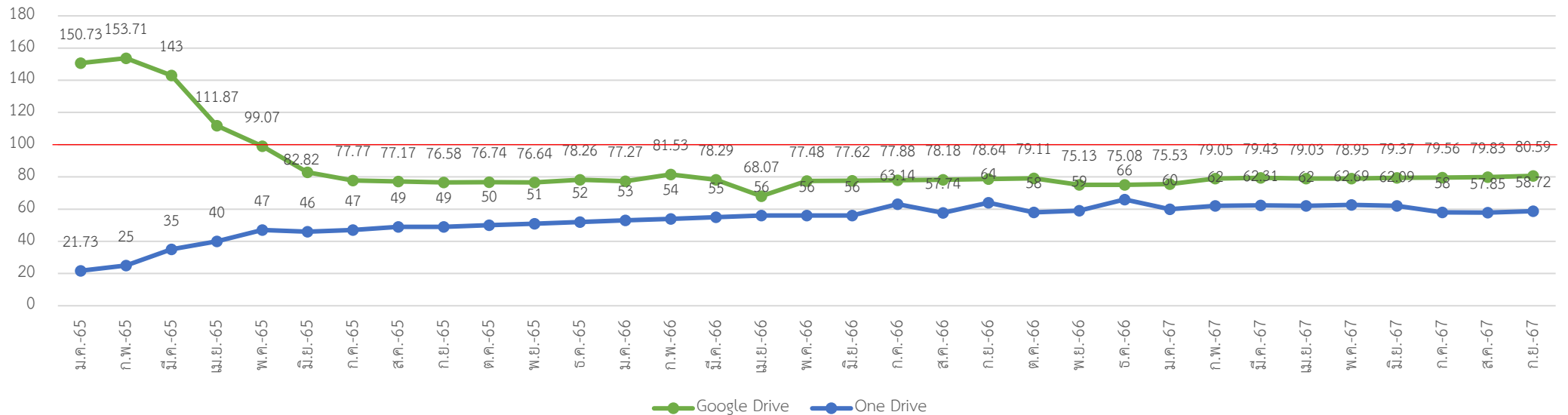
พื้นที่เก็บข้อมูลที่สามารถใช้งาน พื้นที่เก็บข้อมูลระบบคลาวด์ที่ใช้ร่วมกันทั้งองค์กรขนาด 100 TB + 122 TB (ปีงบประมาณ 2567) = 222 TB

สถิติการใช้งานบริการ Office365

งานบริการ	การใช้งาน Office365				
	การเข้าใช้งาน (Account)	การใช้งาน OneDrive (Account)	พื้นที่ใช้งานรวม OneDrive (TB)	การใช้งาน Team (Account)	การใช้งาน Team Meeting (ครั้ง)
จำนวนสถิติ					
จำนวนการใช้งาน	331	239	58.72	89	0

พื้นที่เก็บข้อมูลที่สามารถใช้งาน พื้นที่เก็บข้อมูลระบบคลาวด์ที่ใช้ร่วมกันทั้งองค์กรขนาด 100 TB

พื้นที่เก็บข้อมูลที่ใช้งาน Drive รวม (TB)



รายงานผลการเฝ้าระวัง ตรวจสอบและบำรุงรักษา ระบบเครือข่ายคอมพิวเตอร์

1. สรุปรายงานความผิดปกติจากการตรวจสอบระบบเครือข่าย มีความผิดปกติเกิดขึ้นทั้งหมด 0 ครั้ง ดังนี้
2. สรุปรายงานความผิดปกติจากการตรวจสอบระบบเครือข่ายไร้สาย มีความผิดปกติเกิดขึ้นทั้งหมด 2 ครั้ง ดังนี้

วันที่ตรวจสอบ	อุปกรณ์ที่มีความผิดปกติ	ดำเนินการแก้ไข
20 ก.ย. 67	1. Access Point อาคาร 1 ชั้น 1 ห้องพักอาจารย์ ศูนย์การศึกษาย่านมัทรี จำนวน 1 จุด ผิดปกติ เนื่องจากอุปกรณ์ทำงานผิดพลาด ไม่สามารถใช้ไฟจากอุปกรณ์กระจายสัญญาณเครือข่าย (POE Switch) ได้ 2. Access Point อาคาร 1 ชั้น 5 ศูนย์การศึกษาย่านมัทรี จำนวน 1 จุด ผิดปกติ เนื่องจากอุปกรณ์ทำงานผิดพลาด ไม่เข้าร่วมระบบควบคุม (Wireless Controller)	1. แก้ไขโดยการติดตั้งอุปกรณ์แปลงสัญญาณ (Power Injector) และประสานงานรับประกันสินค้ากับหน่วยงานคู่สัญญาภายนอก แก้ไขสำเร็จ วันที่ 20/9/2567 2. แก้ไขโดยการประสานงานรับประกันสินค้ากับหน่วยงานคู่สัญญาภายนอกและจัดหาอุปกรณ์ติดตั้งทดแทนชั่วคราว แก้ไขสำเร็จ วันที่ 20/9/2567
23 ก.ย. 67	Access Point อาคาร 9 ชั้น 4 ห้องเรียน 941 จำนวน 1 จุด ผิดปกติ เนื่องจากมีกระแสไฟจ่ายให้อุปกรณ์ไม่เพียงพอ	แก้ไขโดยการติดตั้งอุปกรณ์แปลงสัญญาณ (Power Injector) เพิ่มเติม แก้ไขสำเร็จ วันที่ 23/9/2567
25 ก.ย. 67	Access Point อาคารหอพักนักศึกษาหญิง ศูนย์การศึกษาย่านมัทรี จำนวน 4 จุด ผิดปกติ	แก้ไขโดยการติดตั้งอุปกรณ์แปลงสัญญาณ (Power Injector) เพิ่มเติม และประสานงานรับประกันสินค้ากับหน่วยงานคู่สัญญาภายนอก แก้ไขสำเร็จ วันที่ 25/9/2567
26 ก.ย. 67	Access Point อาคารหอพักนักศึกษาชาย ศูนย์การศึกษาย่านมัทรี จำนวน 1 จุด ผิดปกติ	แก้ไขโดยการติดตั้งอุปกรณ์แปลงสัญญาณ (Power Injector) เพิ่มเติม และประสานงานรับประกันสินค้ากับหน่วยงานคู่สัญญาภายนอก แก้ไขสำเร็จ วันที่ 26/9/2567

3. สรุปรายงานความผิดปกติจากการตรวจสอบระบบห้อง Data Center และเครื่องแม่ข่าย มีความผิดปกติเกิดขึ้นทั้งหมด 1 ครั้ง

วันที่ตรวจสอบ	อุปกรณ์ที่มีความผิดปกติ	ดำเนินการแก้ไข
26 ก.ย. 67	เครื่องปรับอากาศอัตโนมัติ เครื่องที่ 1 ผิดปกติเนื่องจากมอเตอร์คอยล์ร้อน ไม่ทำงาน จำนวน 1 ตัว ทำให้คอมเพลสเซอร์มีความผิดปกติ	แก้ไขเบื้องต้นโดยการรีเซตแฉ่งเดือนและประสานงาน ขอความช่วยเหลือจากหน่วยงานคู่สัญญาภายนอก แก้ไขสำเร็จ วันที่ 27/9/2567

4. สรุปรายงานความผิดปกติจากการตรวจสอบระบบสำรองไฟฟ้า ระบบเครื่องปรับอากาศ ประจำสัปดาห์ อาคาร 4 มีความผิดปกติเกิดขึ้นทั้งหมด 0 ครั้ง ดังนี้
5. สรุปรายงานความผิดปกติจากการตรวจสอบระบบสำรองไฟฟ้า ระบบเครื่องปรับอากาศ ประจำสัปดาห์ อาคาร 15 มีความผิดปกติเกิดขึ้นทั้งหมด 0 ครั้ง
6. สรุปรายงานความผิดปกติจากการตรวจสอบระบบสำรองไฟฟ้า ระบบเครื่องปรับอากาศ ประจำสัปดาห์ อาคาร 1 ย่านมัทรี มีความผิดปกติเกิดขึ้นทั้งหมด 0 ครั้ง

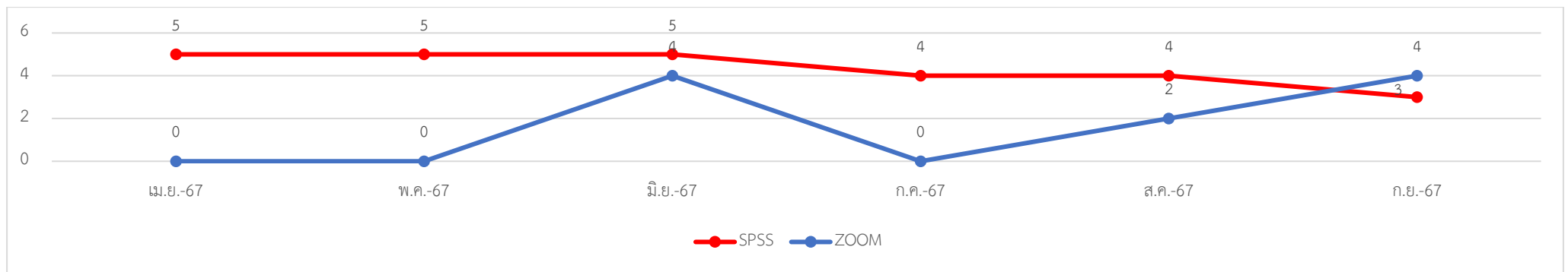
7. สรุปรายงานระบบสำรองข้อมูลสารสนเทศ มีความผิดปกติเกิดขึ้นทั้งหมด 0 ครั้ง

8. สรุปรายงานความผิดปกติจากการตรวจสอบระบบรักษาความปลอดภัย มีความผิดปกติเกิดขึ้นทั้งหมด 0 ครั้ง

รายงานข้อมูลการใช้ซอฟต์แวร์ลิขสิทธิ์ผ่านเว็บไซต์ <https://reservation.nsr.u.ac.th/>

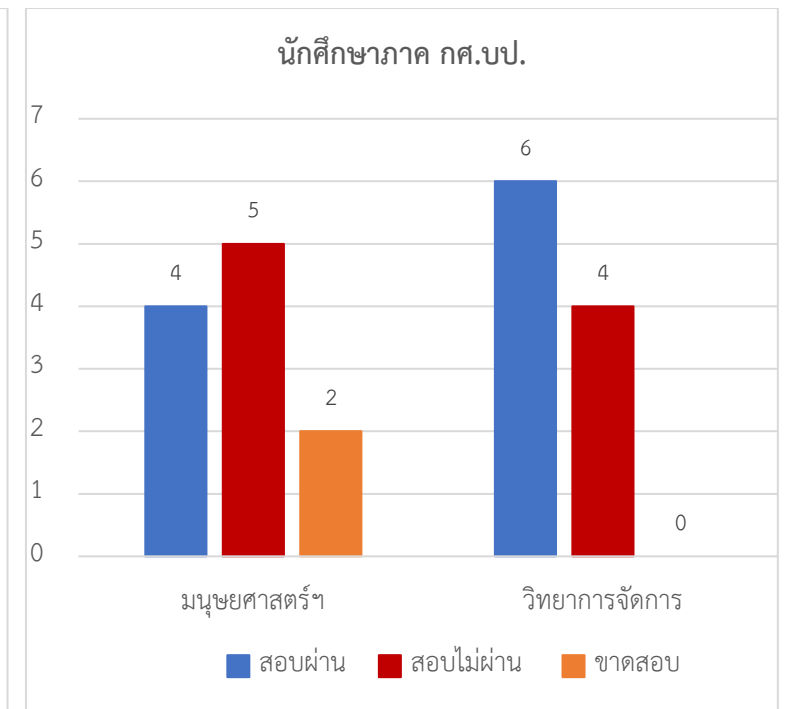
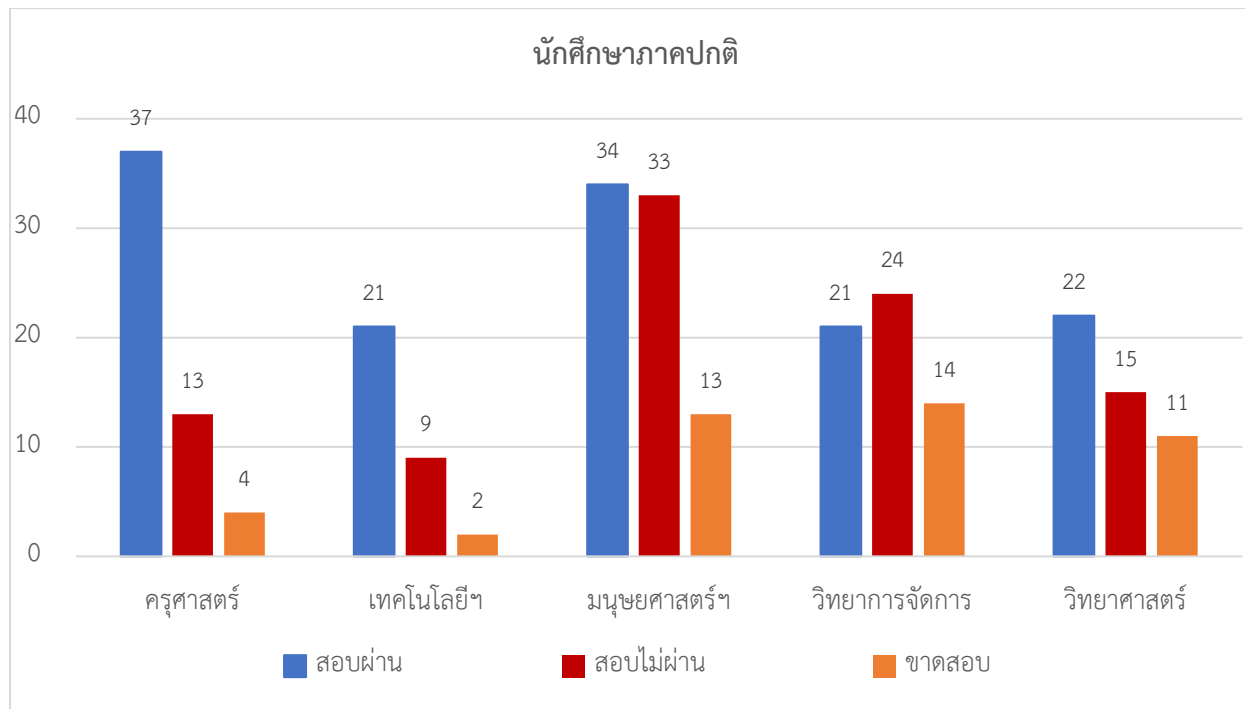
รายการ	หน่วยงาน	คณะ					สถาบัน/สำนัก						รวม	หน่วยนับ
		ครุศาสตร์	มนุษยศาสตร์	วิทยา ศาสตร์ฯ	วิทยาการ จิตการ	เทคโนโลยี การเกษตรฯ	สำนักงาน อธิการบดี	สำนักวิทย บริการฯ	สถาบันวิจัย	สำนักศิลปะ	สำนักส่งเสริม วิชาการฯ	สภา มหาวิทยาลัย		
การใช้งานโปรแกรม SPSS (จำนวน 5 License)														
เดือนเมษายน 2567		2	1	1	-	1	-	-	-	-	-	-	5	ครั้ง
เดือนพฤษภาคม 2567		-	1	2	-	-	1	-	1	-	-	-	5	ครั้ง
เดือนมิถุนายน 2567		2	-	-	1	1	1	-	-	-	-	-	5	ครั้ง
เดือนกรกฎาคม 2567		-	1	-	-	3	-	-	-	-	-	-	4	ครั้ง
เดือนสิงหาคม 2567		-	-	-	4	-	-	-	-	-	-	-	4	ครั้ง
เดือนกันยายน 2567		-	-	-	3	-	-	-	-	-	-	-	3	ครั้ง
การใช้งานโปรแกรม ZOOM (จำนวน 5 License)														
เดือนเมษายน 2567		-	-	-	-	-	-	-	-	-	-	-	-	ครั้ง
เดือนพฤษภาคม 2567		-	-	-	-	-	-	-	-	-	-	-	-	ครั้ง
เดือนมิถุนายน 2567		1	-	-	-	-	1	-	-	-	-	2	4	ครั้ง
เดือนกรกฎาคม 2567		-	-	-	-	-	-	-	-	-	-	-	-	ครั้ง
เดือนสิงหาคม 2567		-	-	-	-	-	2	-	-	-	-	1	3	ครั้ง
เดือนกันยายน 2567		-	-	-	1	-	2	-	-	-	-	1	4	ครั้ง

หมายเหตุ จำนวน License ของ Zoom ที่ให้บริการผ่านเว็บไซต์ จำนวน 5 License เนื่องจากสำนักวิทยบริการฯ ได้ดำเนินการแจกสิทธิ์การใช้งานให้กับทุกหน่วยงานภายในมหาวิทยาลัย หน่วยงานละ 1 License



3. กลุ่มงานวิชาการคอมพิวเตอร์

ลำดับ	คณะ	ภาคปกติ					ภาค กศ.บป.				
		สมัคร	ขาดสอบ	เข้าสอบ	ไม่ผ่าน	สอบผ่าน	สมัคร	ขาดสอบ	เข้าสอบ	ไม่ผ่าน	สอบผ่าน
1.	คณะครุศาสตร์	54	4	50	13	37					
2.	คณะเทคโนโลยีการเกษตรฯ	32	2	30	9	21					
3.	คณะมนุษยศาสตร์และสังคมศาสตร์	80	13	67	33	34	11	2	9	5	4
4.	คณะวิทยาการจัดการ	59	14	45	24	21	10	-	10	4	6
5.	คณะวิทยาศาสตร์และเทคโนโลยี	48	11	37	15	22					
รวม		273	44	229	94	135	21	2	19	9	10

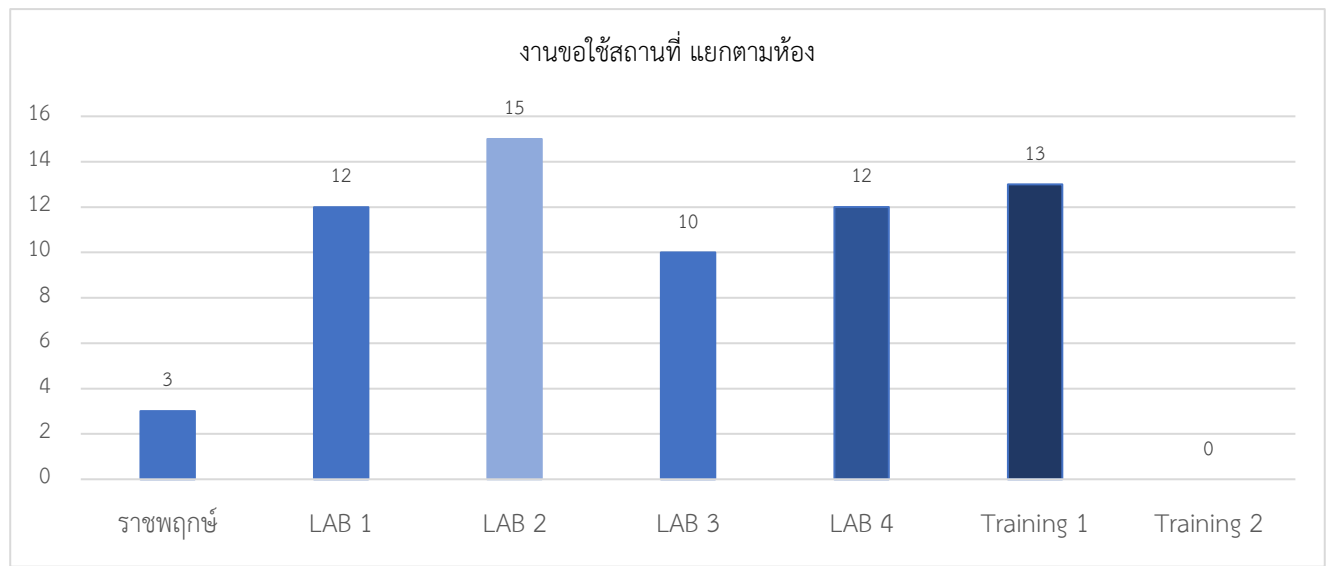
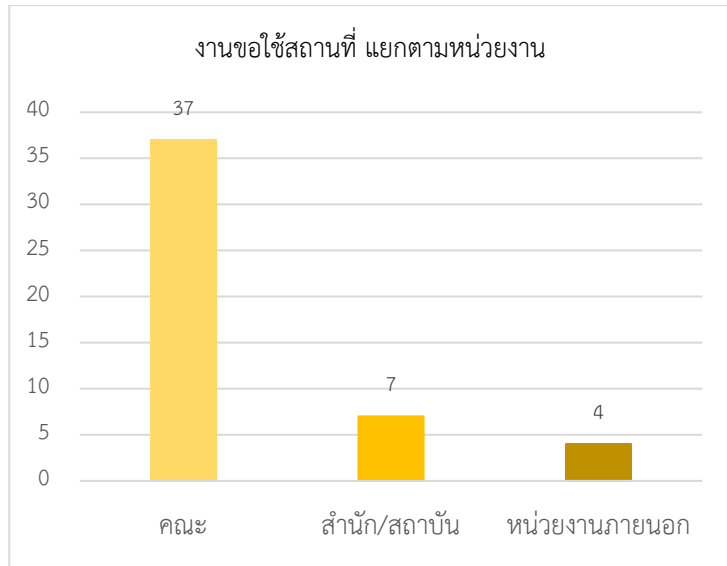


4. กลุ่มงานบริการคอมพิวเตอร์และอินเทอร์เน็ต

ตาราง แสดงสถิติการให้ด้านงานคอมพิวเตอร์และอินเทอร์เน็ต

รายการ	คณะ					สถาบัน/สำนัก						หน่วยงานภายนอก	รวม	หน่วยนับ
	ครุศาสตร์	มนุษยศาสตร์	วิทยาศาสตร์	วิทยาการการจัดการ	เทคโนโลยีการเกษตร	สถาบันวิจัย	สำนักงานอธิการบดี	สำนักวิทยบริการ	สำนักศิลปะฯ	สำนักส่งเสริมวิชาการ	โรงเรียนสาธิตฯ			
งานขอใช้สถานที่	-	2	23	-	12	-	-	7	-	-	-	4	48	ครั้ง

รายการ	สถานที่ ห้องประชุมราชพฤกษ์	ห้องปฏิบัติการคอมพิวเตอร์						รวม	หน่วยนับ
		LAB 1 (41 เครื่อง)	LAB 2 (43 เครื่อง)	LAB 3 (45 เครื่อง)	LAB 4 (40 เครื่อง)	Training1 (42 เครื่อง)	Training2 (28 เครื่อง)		
จำนวนการใช้สถานที่	3	12	15	10	12	13	-	65	ครั้ง



ผู้รวบรวมและจัดทำรายงาน วันที่ 4 ตุลาคม 2567
 ผู้ตรวจรายงาน วันที่ 4 ตุลาคม 2567