

สรุปสถิติการให้บริการศูนย์เทคโนโลยีสารสนเทศและการสื่อสาร ประจำปีงบประมาณ 2564  
ประจำเดือนพฤศจิกายน 2563

1. กลุ่มงานพัฒนาระบบสารสนเทศ

ตาราง การดำเนินงานด้านการพัฒนาระบบสารสนเทศ (สถานะการพัฒนาระบบ : ระหว่างพัฒนา/ปรับปรุง)

ระบบงาน	ผลการดำเนินงาน	สิงหาคม				กันยายน				ตุลาคม				พฤศจิกายน			
		1	2	3	4	1	2	3	4	1	2	3	4	1	2	3	4
▶ เว็บไซต์มหาวิทยาลัยฯ แผนพัฒนาระบบปี : 2563 ผู้ดำเนินการ : นายนภดล แข็งการนา , นางสาวกุลดา สวน สลา	10 %																
- พักติดตั้ง Laravel / Voyager / Template ที่ จำเป็นทั้งหมด						■	■										
- Backend: สร้างตารางประเภทเมนูในฐานข้อมูล							■										
- Backend: สร้างหน้า Template สำหรับระบบ จัดการ							■										
- Backend: สร้างตารางประเภทของแบนเนอร์							■	■									
- Backend: สร้างหน้าจัดการประเภทของแบน เนอร์									■								
- list รายการ content ของเว็บไซต์มหาวิทยาลัย ฯ ปัจจุบัน (กุมภาพันธ์)										■							
- ตรวจสอบข้อมูล link ที่ใช้งานได้ในเว็บไซต์ มหาวิทยาลัยฯ (กุมภาพันธ์)											■	■					
- จัดกลุ่ม content จากเว็บเดิม (กุมภาพันธ์)													■				
- Backend: สร้างชุดตารางข้อมูลเว็บไซต์แบบ กำหนด Field เอง (นภดล)										■							
- Backend: สร้างหน้าจัดการข้อมูลเว็บไซต์แบบ กำหนด Field เอง (นภดล)											■						







## 2. กลุ่มงานระบบคอมพิวเตอร์และเครือข่าย

### ตาราง แสดงสถิติการให้บริการงานระบบคอมพิวเตอร์และเครือข่าย

รายการ	หน่วยงาน	คณะ				สถาบัน/สำนัก							หน่วยงาน ภายนอก	รวม	หน่วยนับ
		ครุศาสตร์	มนุษย ศาสตร์ฯ	วิทยา ศาสตร์ฯ	วิทยาภา รจัดการ	เทคโนโลยี การเกษตร ฯ	สถาบัน วิจัย	สำนักงาน อธิการบดี	สำนัก วิทย บริการฯ	สำนัก ศิลปะฯ	สำนัก ส่งเสริม วิชาการฯ	บัณฑิต วิทยาลัย/ รร.สาธิตฯ			
<b>นักศึกษามหาวิทยาลัยราชภัฏนครสวรรค์</b>															
<b>งานบริการด้านข้อมูลบัญชีผู้ใช้งานเครือข่าย</b>															
งานบริการขอใช้งาน บัญชีผู้ใช้งานเครือข่าย	405	211	170	114	101	-	-	-	-	-	-	-	1,001	แอดเคาท์	
งานบริการต่ออายุบัญชี ผู้ใช้งานเครือข่าย	1	2	1	-	-	-	-	-	-	-	-	-	4	แอดเคาท์	
งานบริการเปลี่ยน รหัสผ่าน	22	21	6	26	7	-	-	-	-	-	-	-	82	ครั้ง	
งานบริการแจ้งลืม รหัสผ่าน	22	29	15	18	6	-	-	-	-	-	4	-	94	ครั้ง	
งานบริการขอใช้งาน office365	-	-	-	-	-	-	-	-	-	-	-	-	-	แอดเคาท์	
<b>งานลงทะเบียนอุปกรณ์</b>															
งานบริการลงทะเบียน แมคแอดเดรส	97	38	37	15	10	-	-	-	-	-	5	-	202	แอดเดรส	
<b>งานบริการด้านระบบคอมพิวเตอร์และเครือข่าย</b>															
งานบริการแก้ไขปัญหา ระบบเครือข่าย	-	-	-	-	-	-	-	-	-	-	-	-	-	ครั้ง	
<b>บุคลากรมหาวิทยาลัยราชภัฏนครสวรรค์</b>															
<b>งานบริการด้านข้อมูลบัญชีผู้ใช้งานเครือข่าย</b>															
งานบริการขอใช้งาน บัญชีผู้ใช้งานเครือข่าย	2	-	-	-	-	-	2	1	1	2	-	-	8	แอดเคาท์	

รายการ	หน่วยงาน	คณะ				สถาบัน/สำนัก						หน่วยงาน ภายนอก	รวม	หน่วยนับ	
		ครุศาสตร์	มนุษย ศาสตร์ฯ	วิทยา ศาสตร์ฯ	วิทยาภา รจัดการ	เทคโนโลยี การเกษตร ฯ	สถาบัน วิจัย	สำนักงาน อธิการบดี	สำนัก วิทย บริการฯ	สำนัก ศิลปะฯ	สำนัก ส่งเสริม วิชาการฯ				บัณฑิต วิทยาลัย/ รร.สาธิตฯ
งานบริการเปลี่ยน รหัสผ่าน		3	-	-	-	-	2	1	1	-	-	-	7	ครั้ง	
งานบริการแจ้งลิ้ม รหัสผ่าน		2	-	-	-	-	-	-	-	-	-	-	2	ครั้ง	
งานบริการขอใช้งาน office365		-	-	1	-	-	1	1	-	3	-	-	6	ครั้ง	
งานบริการแจ้งลิ้ม รหัสผ่าน office365		1	1	1	-	-	-	-	-	-	-	-	3	ครั้ง	
<b>งานลงทะเบียนอุปกรณ์ไร้สาย</b>															
งานบริการลงทะเบียน แมคแอดเดรส		4	3	6	1	2	-	9	6	-	1	1	-	33	แอดเดรส
งานบริการลงทะเบียน แมคแอดเดรสหน่วยงาน		-	-	-	-	-	-	4	1	-	-	-	-	5	แอดเดรส
<b>งานบริการด้าน Software License</b>															
Download Software License		6	-	26	4	-	2	1	47	-	5	-	-	91	ครั้ง
<b>งานบริการด้านระบบคอมพิวเตอร์และเครือข่าย</b>															
งานบริการแก้ไขปัญหา ระบบเครือข่าย		-	-	-	-	-	-	1	-	-	-	-	-	1	ครั้ง
งานบริการติดตั้งระบบ เครือข่ายเพิ่มเติม		-	-	-	-	-	-	-	-	-	-	-	-	-	ครั้ง
งานบริการสร้างเว็บไซต์ และฐานข้อมูล		-	-	-	-	-	1	-	-	-	1	-	-	2	เว็บไซต์

รายการ	หน่วยงาน	คณะ				สถาบัน/สำนัก						หน่วยงาน ภายนอก	รวม	หน่วยนับ
		ครุศาสตร์	มนุษย ศาสตร์ฯ	วิทยา ศาสตร์ฯ	วิทยาภา รจัดการ	เทคโนโลยี การเกษตร ฯ	สถาบัน วิจัย	สำนักงาน อธิการบดี	สำนัก วิทย บริการฯ	สำนัก ศิลปะฯ	สำนัก ส่งเสริม วิชาการฯ			
<b>หน่วยงานภายนอก</b>														
บัญชีผู้ใช้งานเครือข่าย ภายนอก	-	-	-	-	-	-	-	-	-	-	-	5 (190)	5 (190)	ครั้ง (แอดเดนม์)
<b>งานตรวจสอบ เฝ้าระวังระบบเครือข่าย</b>														
งานแก้ไขปัญหาจาก การตรวจสอบเฝ้าระวัง	-	-	1	-	2	-	1	7	-	-	-	-	8	ครั้ง
<b>งานบริการซ่อมบำรุงอุปกรณ์คอมพิวเตอร์และดูแลอุปกรณ์คอมพิวเตอร์ โสตทัศนูปกรณ์ ห้องบริการคอมพิวเตอร์และห้องประชุม</b>														
งานซ่อมบำรุงอุปกรณ์ คอมพิวเตอร์	1	1	1	-	-	-	8	-	-	-	-	-	11	ครั้ง
งานยืม-คืนอุปกรณ์ คอมพิวเตอร์	-	-	-	-	-	-	-	-	-	-	-	-	-	ครั้ง
รายการ	สถานที่	ห้องประชุม			ห้องปฏิบัติการคอมพิวเตอร์						รวม	หน่วยนับ		
		ห้องประชุมพระบาง	ห้องเรียนพระบาง	ห้องประชุมราชพฤกษ์	LAB 1 (36 เครื่อง)	LAB 2 (43 เครื่อง)	LAB 3 (54 เครื่อง)	LAB 4 (41 เครื่อง)	Training1 (42 เครื่อง)	Training2 (28 เครื่อง)				
งานตรวจสอบ ดูแล อุปกรณ์คอมพิวเตอร์ โสตทัศนูปกรณ์		8	-	2	5	17	18	8	5	20	82	ครั้ง		
		8	-	2	9	40	48	40	87	45	279	เครื่อง		
<b>งานบำรุงรักษาระบบสำรองไฟฟ้าและระบบควบคุมอุณหภูมิห้องปฏิบัติการระบบเครือข่าย</b>														
สถานที่	อุปกรณ์	มหาวิทยาลัยราชภัฏนครสวรรค์			มหาวิทยาลัยราชภัฏนครสวรรค์ ศูนย์ย่านมัทรี			รวม	หน่วยนับ					
		เครื่องกำเนิดไฟฟ้า (Generator)	เครื่องสำรองไฟฟ้า (UPS)	เครื่องปรับอากาศ (Precision Air)	เครื่องกำเนิดไฟฟ้า (Generator)	เครื่องสำรองไฟฟ้า (UPS)	เครื่องปรับอากาศ (Precision Air)							
อาคาร 4 / อาคาร 1		7	7	7	5	5	5	36	ครั้ง					
อาคาร 15 / อาคาร 11		7	7	7	-	2	2	25	ครั้ง					

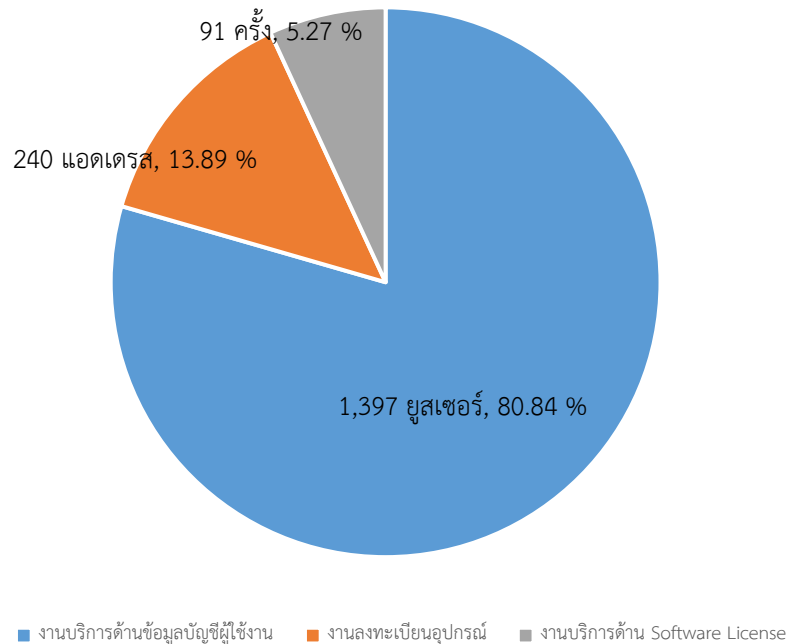
งานบริการและสถิติการใช้งาน Google Account

งานบริการ	บัญชี Google Account (แอดเดส)			การใช้งาน Google			
	User Active (Account)	การสร้างบัญชีผู้ใช้ใหม่ (Account)	การกำหนดรหัสผ่านใหม่ (ครั้ง)	การเข้าใช้งาน (ครั้ง)	การเข้าใช้งานที่ไม่น่าพอใจ (ครั้ง)	การใช้งาน Meet (ครั้ง)	การใช้งาน Calendar (ครั้ง)
จำนวนสถิติ							
จำนวนการใช้งาน	30,624	8	39	242	8,598	1,850	8,678

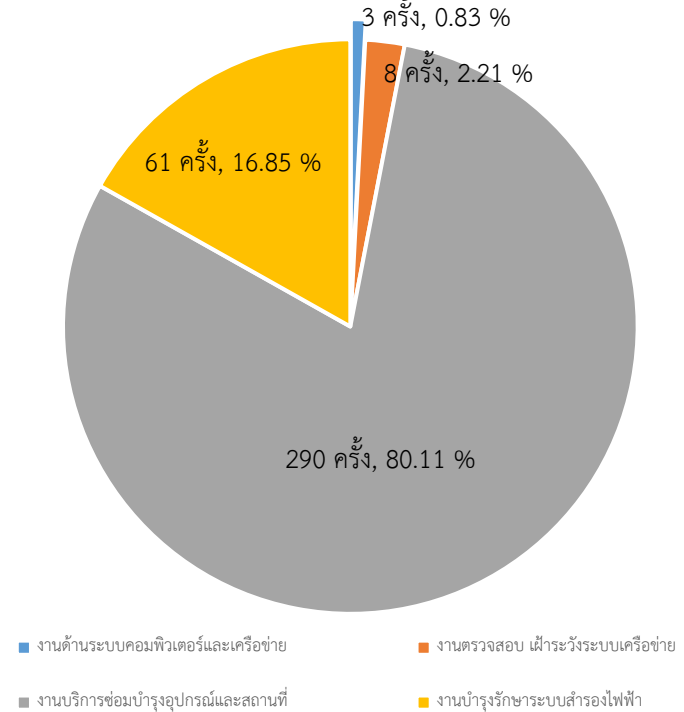
สถิติการใช้งานบริการ Office365

งานบริการ	การใช้งาน Office365			
	การเข้าใช้งาน (ครั้ง)	การใช้งาน OneDrive (ครั้ง)	การใช้งาน Team (Account)	การใช้งาน Team Meeting (ครั้ง)
จำนวนสถิติ				
จำนวนการใช้งาน	2,460	1,092	326	132

ข้อมูลการใช้งานผ่านระบบฯ



ข้อมูลด้านการให้บริการระบบเครือข่ายฯ

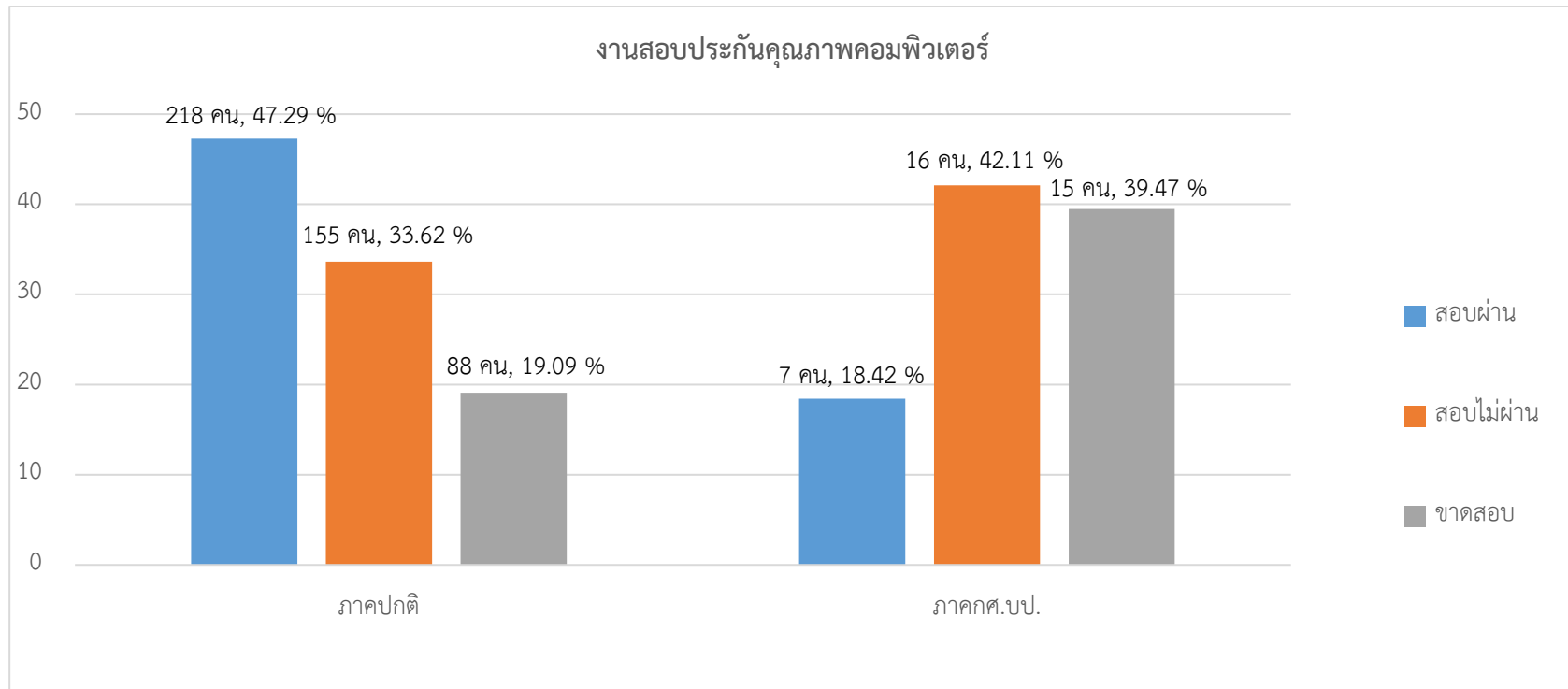




### 3. กลุ่มงานวิชาการคอมพิวเตอร์

ตาราง แสดงสถิติการให้ดำเนินงานสอบประกันคุณภาพคอมพิวเตอร์

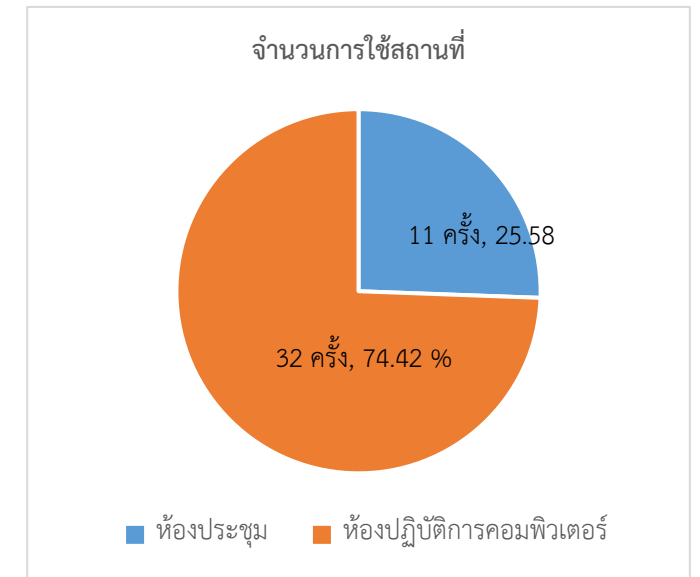
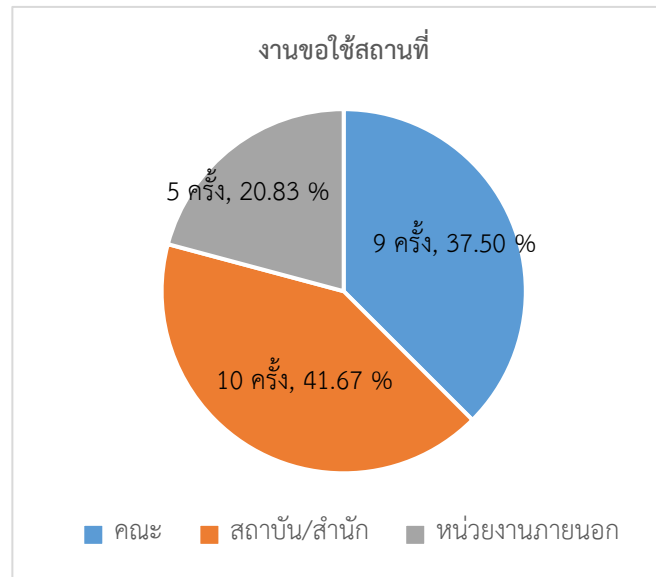
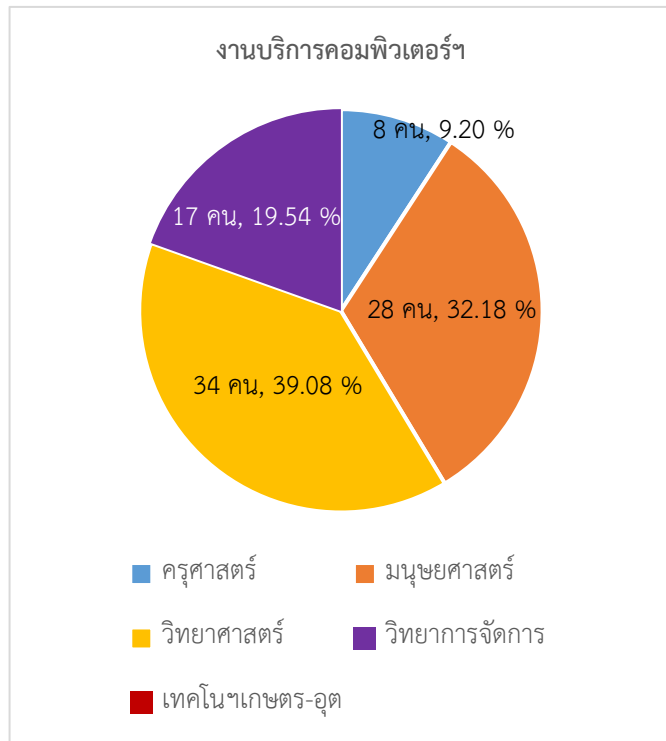
ลำดับ	คณะ	ภาคปกติ					ภาค กศ.บป.				
		สมัคร	ขาดสอบ	เข้าสอบ	สอบไม่ผ่าน	สอบผ่าน	สมัคร	ขาดสอบ	เข้าสอบ	สอบไม่ผ่าน	สอบผ่าน
1.	คณะครุศาสตร์	114	29	85	29	56	-	-	-	-	-
2.	คณะเทคโนโลยีการเกษตรและเทคโนโลยีอุตสาหกรรม	59	7	52	20	32	1	1	-	-	-
3.	คณะมนุษยศาสตร์และสังคมศาสตร์	164	22	142	74	68	13	3	10	7	3
4.	คณะวิทยาการจัดการ	75	11	64	25	39	24	11	13	9	4
5.	คณะวิทยาศาสตร์และเทคโนโลยี	49	19	30	7	23	-	-	-	-	-
รวมทั้งหมด		461	88	373	155	218	38	15	23	16	7



#### 4. กลุ่มงานบริการคอมพิวเตอร์และอินเทอร์เน็ต

ตาราง แสดงสถิติการให้ดำเนินงานคอมพิวเตอร์และอินเทอร์เน็ต

รายการ	หน่วยงาน	คณะ					สถาบัน/สำนัก						หน่วยงานภายนอก	รวม	หน่วยนับ
		ครุศาสตร์	มนุษยศาสตร์	วิทยาศาสตร์	วิทยาการ จัดการ	เทคโนโลยี การ เกษตรฯ	สถาบันวิจัย	สำนักงานอธิการบดี	สำนักวิทยบริการ	สำนักศิลปะฯ	สำนักส่งเสริมวิชาการ	บัณฑิตวิทยาลัย			
งานบริการคอมพิวเตอร์ฯ		8	28	34	17	-								87	ครั้ง
งานขอใช้สถานที่		5	-	3	1	-	1	2	3	-	3	1	5	24	ครั้ง
รายการ	สถานที่	ห้องประชุม			ห้องปฏิบัติการคอมพิวเตอร์						รวม	หน่วยนับ			
		ห้องประชุมพระบาง	ห้องเรียนพระบาง	ห้องประชุมราชพฤกษ์	LAB 1 (41 เครื่อง)	LAB 2 (43 เครื่อง)	LAB 3 (54 เครื่อง)	LAB 4 (37 เครื่อง)	Training1 (42 เครื่อง)	Training2 (28 เครื่อง)					
จำนวนการใช้สถานที่		8	-	2	5	17	18	8	5	20	82	ครั้ง			



ผู้รวบรวมและจัดทำรายงาน.....วันที่ 3 ธันวาคม 2563  
 ผู้ตรวจรายงาน.....วันที่ 3 ธันวาคม 2563