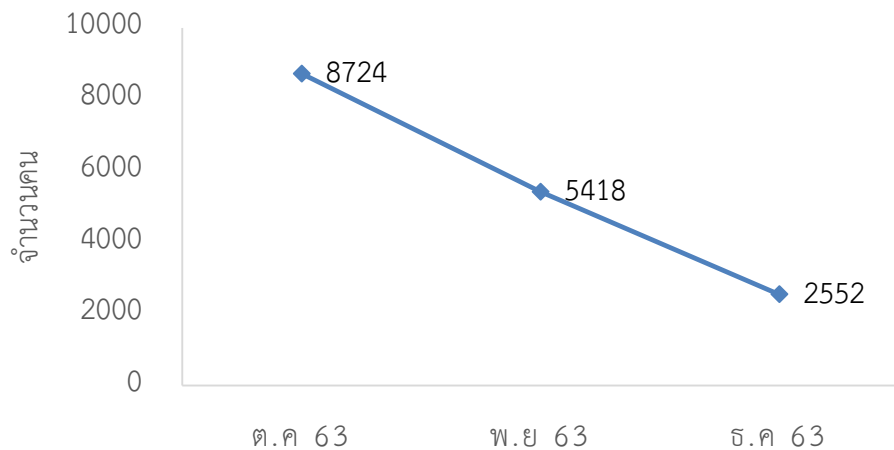


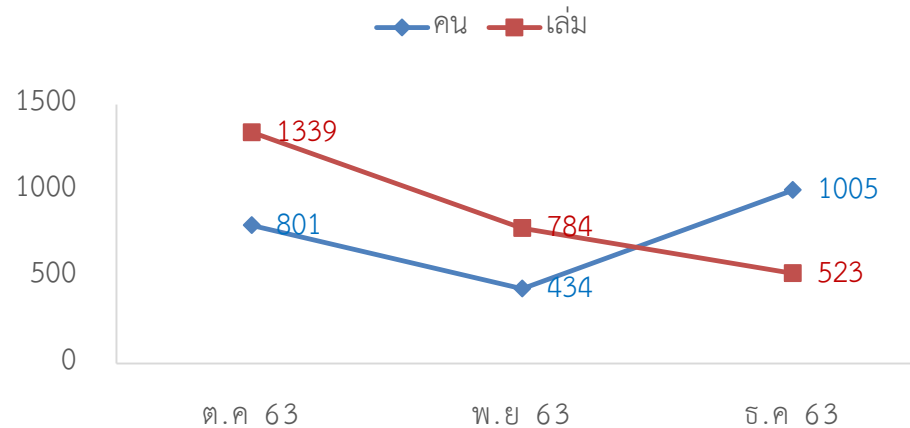
สถิติผู้เข้าใช้บริการในแต่ละงานของศูนย์วิทยบริการ ปีงบประมาณ 2564

งาน เดือน	ผู้เข้าใช้บริการ		งานบริการยืม-คืน							งานบริการสื่อโสตทัศน					งานนวัตกรรม	
			ผ่านเคาท์เตอร์		ผ่านเครื่อง อัตโนมัติ		การยืมออนไลน์		เครื่องคืน อัตโนมัติ	ยืมสื่อโสตทัศน		โฮมเธีย เตอร์ (คน)	มัลติมีเดีย กลุ่มย่อย (คน)	ห้องคิด ศิลป์ (คน)		มัลติมีเดีย รายบุคคล (คน)
	สมาชิก	บุคคล ภายนอก	(คน)	(รายการ)	(คน)	(เล่ม)	(คน)	(รายการ)	(รายการ)	(คน)	(รายการ)					
ต.ค 63	8,724	154	801	1,339	14	25	14	32	204	238	287	272	841	466	31	712
พ.ย 63	5,418	145	434	784	9	25	9	20	125	126	141	134	419	188	16	307
ธ.ค 63	2,552	86	1,005	523	10	20	18	38	278	107	119	28	383	188	9	190
ม.ค 64																
ก.พ 64																
มี.ค 64																
เม.ย 64																
พ.ค 64																
มิ.ย 64																
ก.ค 64																
ส.ค 64																
ก.ย 64																
รวม	16,694	385	2,240	2,646	33	70	41	90	607	471	547	434	1,643	842	56	1,209

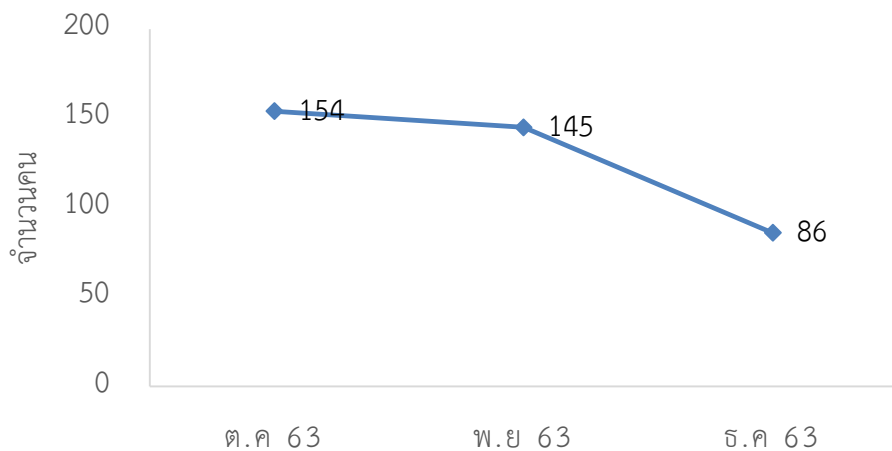
สมาชิกศูนย์วิทยบริการ



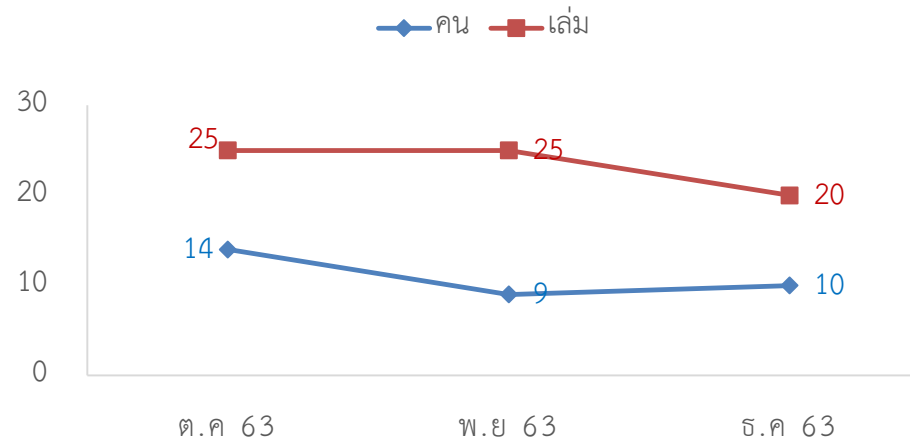
การยืมหนังสือผ่านเคาท์เตอร์



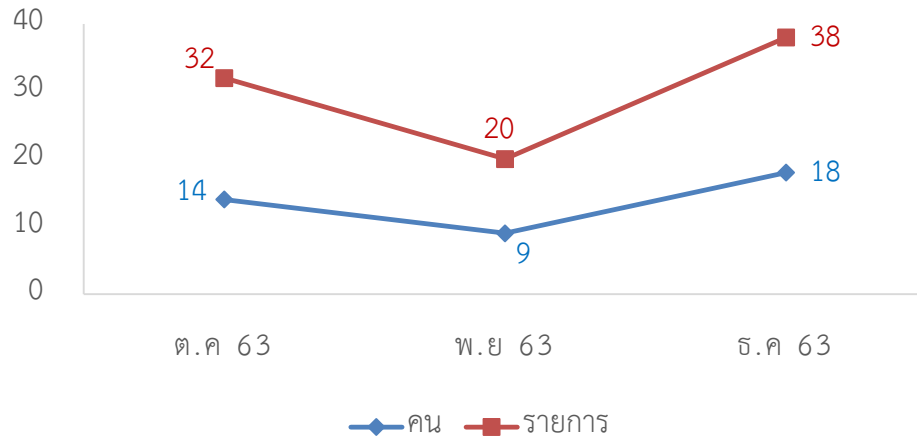
บุคคลภายนอก



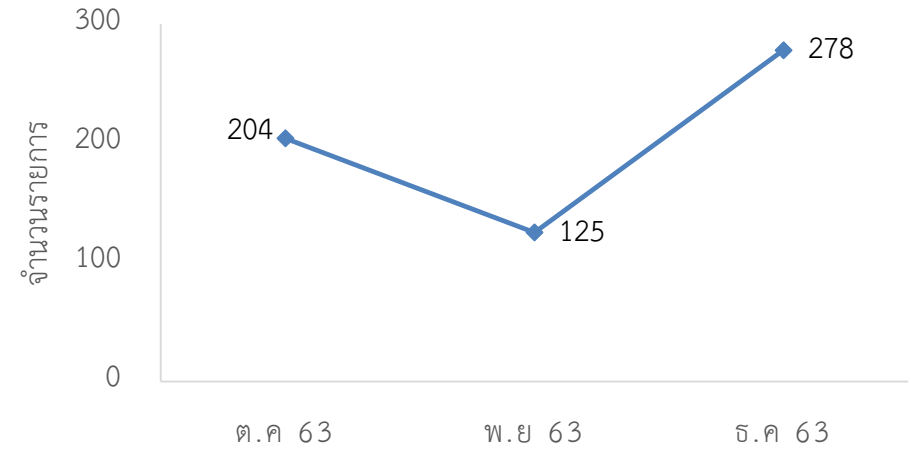
การยืมหนังสือผ่านเครื่องยืมอัตโนมัติ



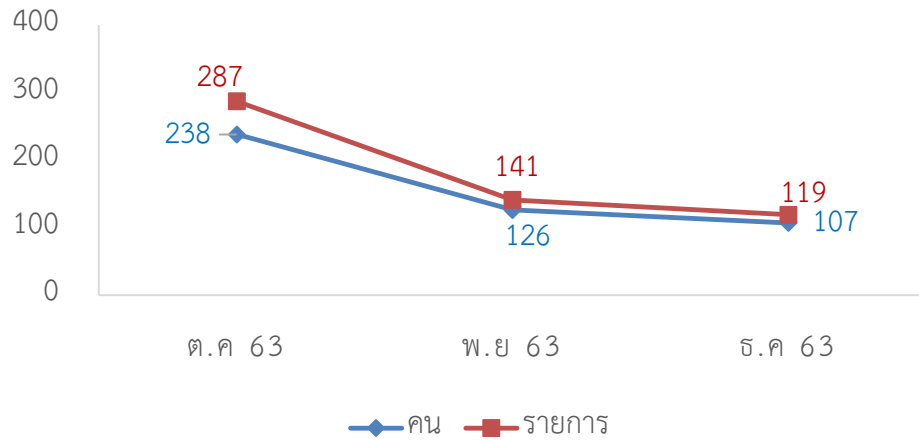
การยืมออนไลน์



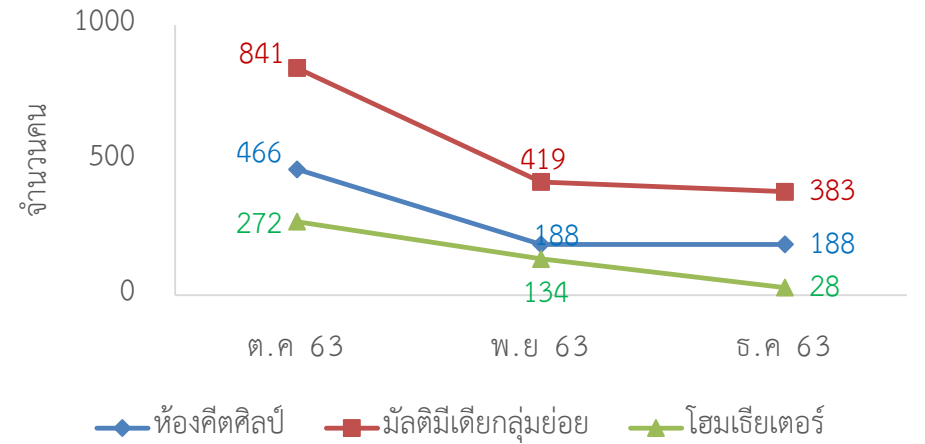
การคืนหนังสือผ่านเครื่องอัตโนมัติ



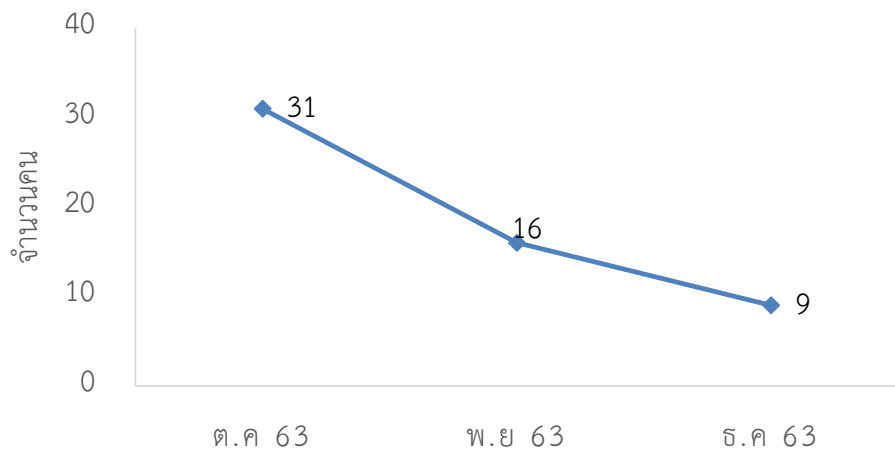
สถิติการยืมสื่อโสตทัศน



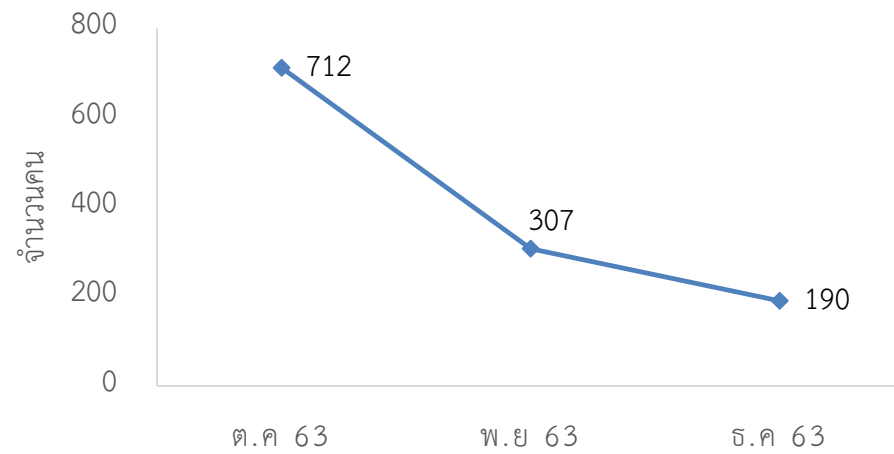
งานบริการสื่อโสตทัศน



มัลติมีเดียรายบุคคล



สถิติการใช้บริการคอมพิวเตอร์



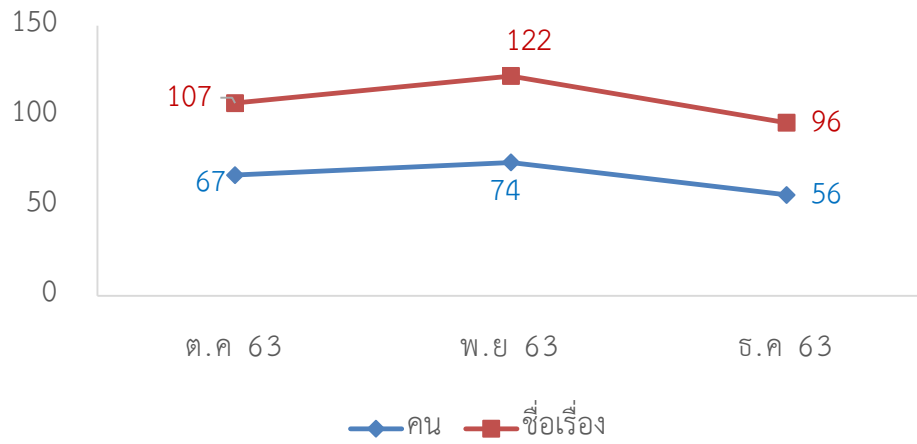
สถิติผู้เข้าใช้บริการฐานข้อมูลออนไลน์ ปีงบประมาณ 2564

บริการ เดือน	I Love Library		e-Book EBSCO		เข้าใช้งานฐานข้อมูลออนไลน์								
	(คน)	(ชื่อเรื่อง)	(คน)	(ชื่อเรื่อง)	ACM (ครั้ง)	EM92 (ครั้ง)	ScienceDirect (ครั้ง)	WoS (ครั้ง)	ACS (ครั้ง)	Proquest (ครั้ง)	Academic (ครั้ง)	SpringerLink (ครั้ง)	CASC (ครั้ง)
ต.ค 63	32	39	67	107	13	1	258	12	7	224	375	105	347
พ.ย 63	38	43	74	122									
ธ.ค 63	22	29	56	96									
ม.ค 64													
ก.พ 64													
มี.ค 64													
เม.ย 64													
พ.ค 64													
มิ.ย 64													
ก.ค 64													
ส.ค 64													
ก.ย 64													
รวม	92	111	197	325	13	1	258	12	7	224	375	105	347

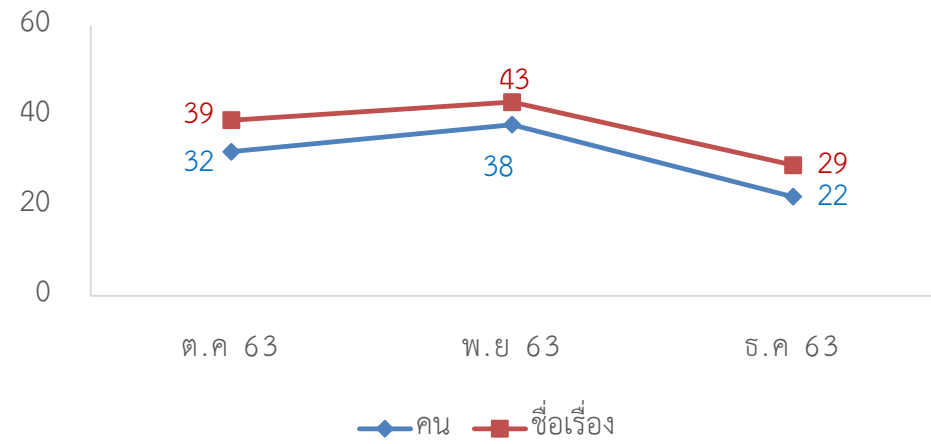
หมายเหตุ

ข้อมูลปรับปรุงการเข้าใช้งานฐานข้อมูลออนไลน์จากสำนักงานบริหารเทคโนโลยีสารสนเทศเพื่อพัฒนาการศึกษา (UniNet) ยังไม่มีข้อมูลเพิ่มเติม (ดึงข้อมูลวันที่ 15 มกราคม 2564)

สถิติการยืมE-BOOK



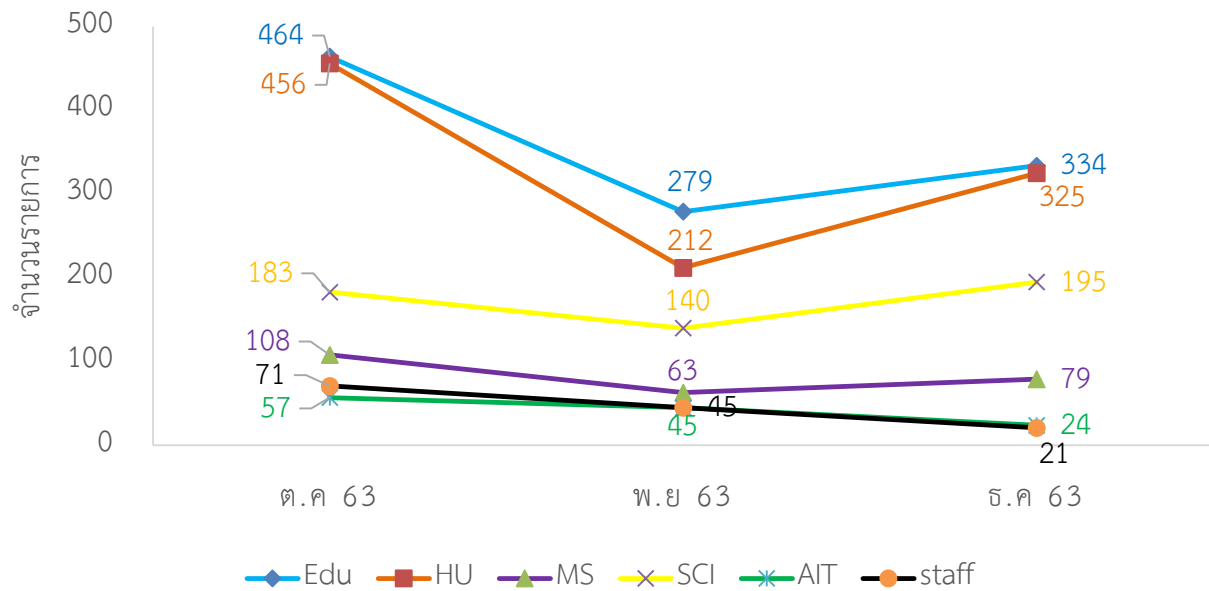
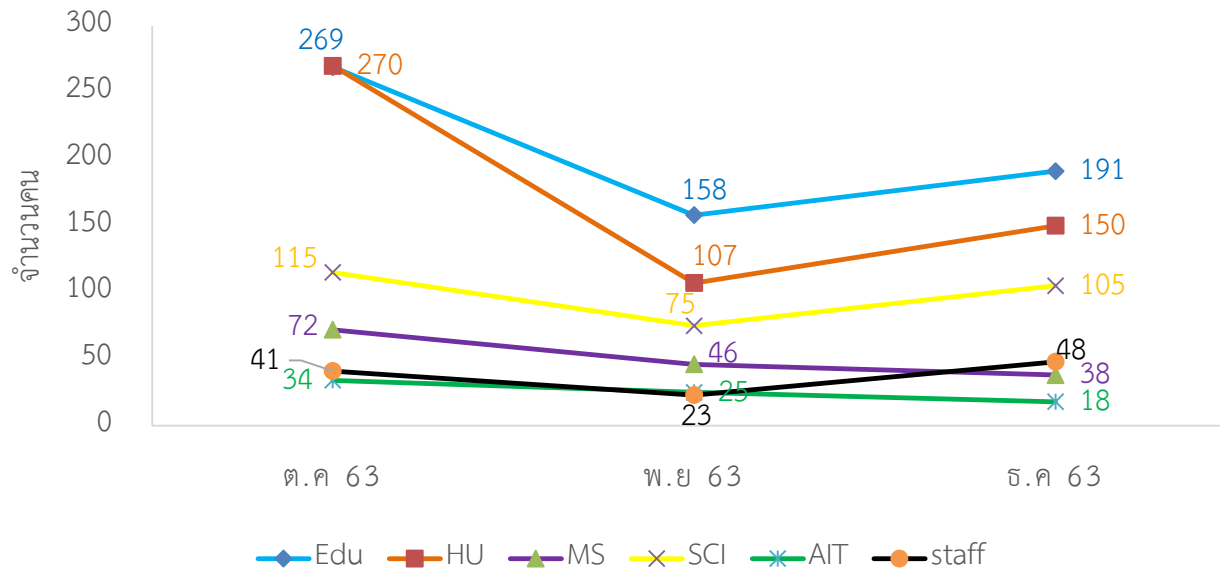
สถิติการยืมI LOVE LIBRARY



สถิติการยืมหนังสือแต่ละคณะของศูนย์วิทยบริการ ปีงบประมาณ 2564

เดือน \ คณะ	ครุศาสตร์		มนุษยศาสตร์และสังคมศาสตร์		วิทยาการจัดการ		วิทยาศาสตร์และเทคโนโลยี		เทคโนโลยีการเกษตรและเทคโนโลยีอุตสาหกรรม		สำนัก/ศูนย์/สถาบัน		รวม	
	(คน)	(รายการ)	(คน)	(รายการ)	(คน)	(รายการ)	(คน)	(รายการ)	(คน)	(รายการ)	(คน)	(รายการ)	(คน)	(รายการ)
ตุลาคม 63	269	464	270	456	72	108	115	183	34	57	41	71	801	1,339
พฤศจิกายน 63	158	279	107	212	46	63	75	140	25	45	23	45	434	784
ธันวาคม 63	191	334	150	325	38	79	105	195	18	24	48	21	1,005	523
มกราคม 64														
กุมภาพันธ์ 64														
มีนาคม 64														
เมษายน 64														
พฤษภาคม 64														
มิถุนายน 64														
กรกฎาคม 64														
สิงหาคม 64														
กันยายน 64														
รวม	618	1,077	527	993	156	250	295	518	77	126	112	137	2,240	2,646

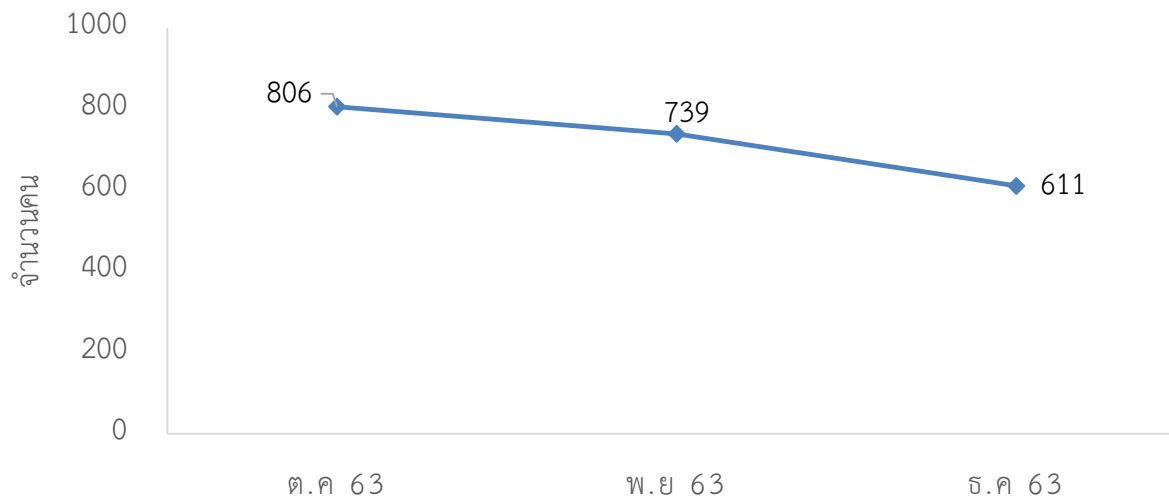
สถิติการยืมหนังสือแต่ละคณะของศูนย์วิทยบริการ ปีงบประมาณ 2564



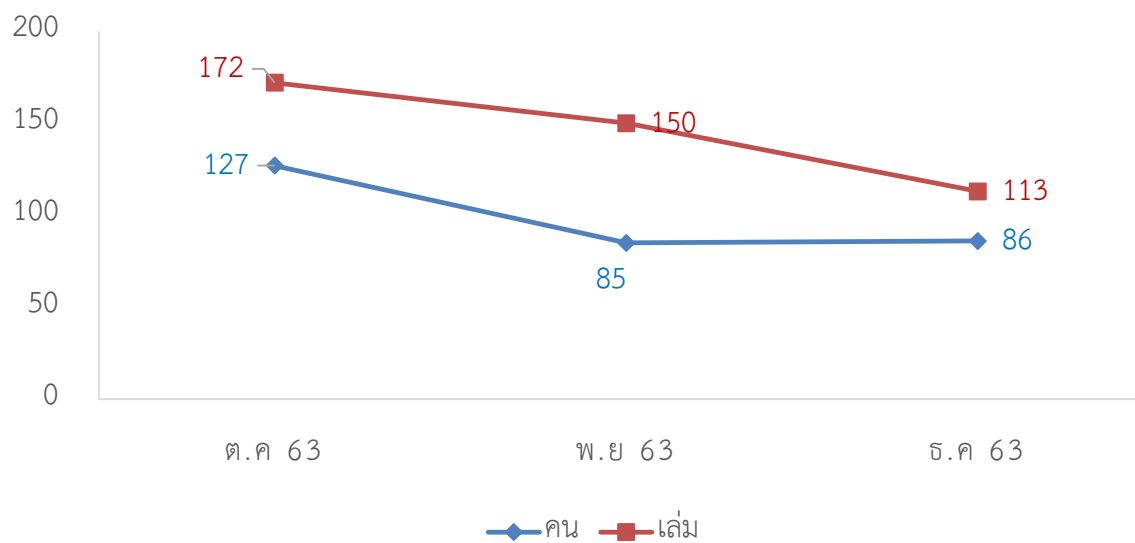
สถิติผู้เข้าใช้บริการ (ย่านมัทรี)

เดือน \ กระบวนงาน	ผู้เข้าใช้บริการ	การยืมหนังสือ	
		(คน)	(เล่ม)
ตุลาคม 63	806	127	172
พฤศจิกายน 63	739	85	150
ธันวาคม 63	611	86	113
มกราคม 64			
กุมภาพันธ์ 64			
มีนาคม 64			
เมษายน 64			
พฤษภาคม 64			
มิถุนายน 64			
กรกฎาคม 64			
สิงหาคม 64			
กันยายน 64			
รวม	2,156	298	435

ผู้เข้าใช้บริการ (ย่านมัทรี)



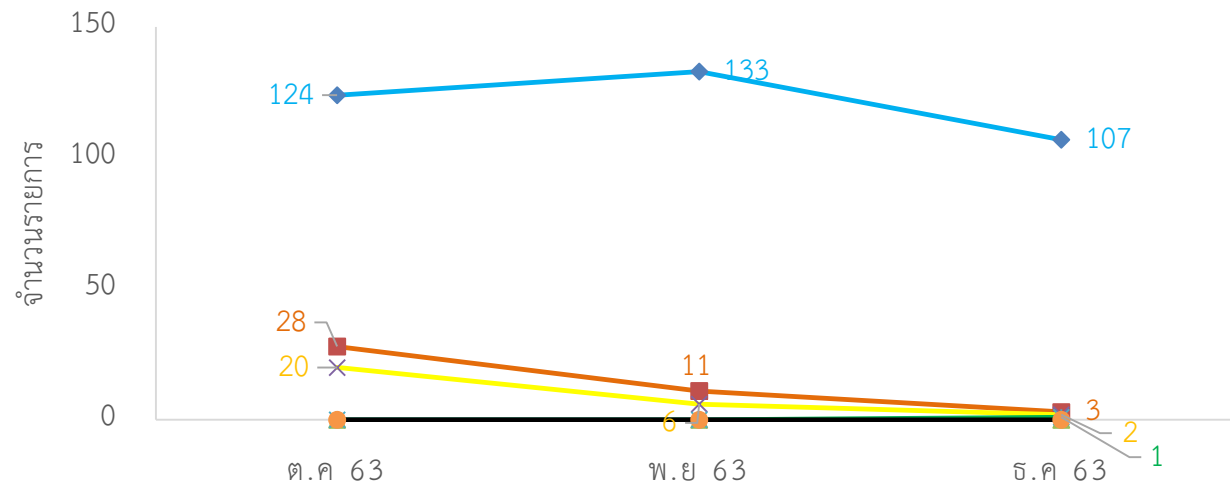
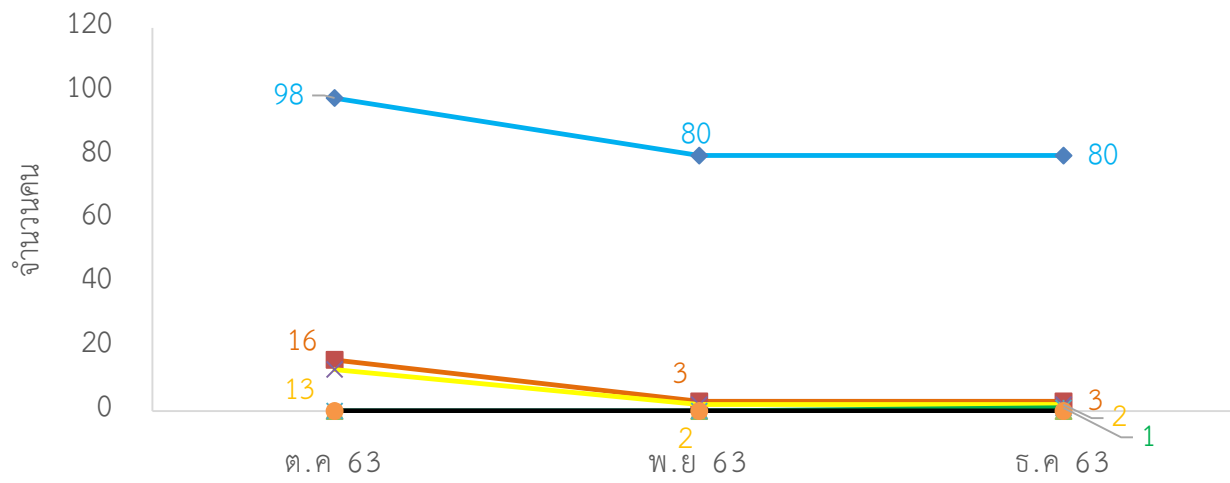
สถิติการยืมหนังสือ (ย่านมัทรี)



สถิติการยืมหนังสือแต่ละคณะของศูนย์วิทยบริการ (ย่านมัทรี) ปีงบประมาณ 2564

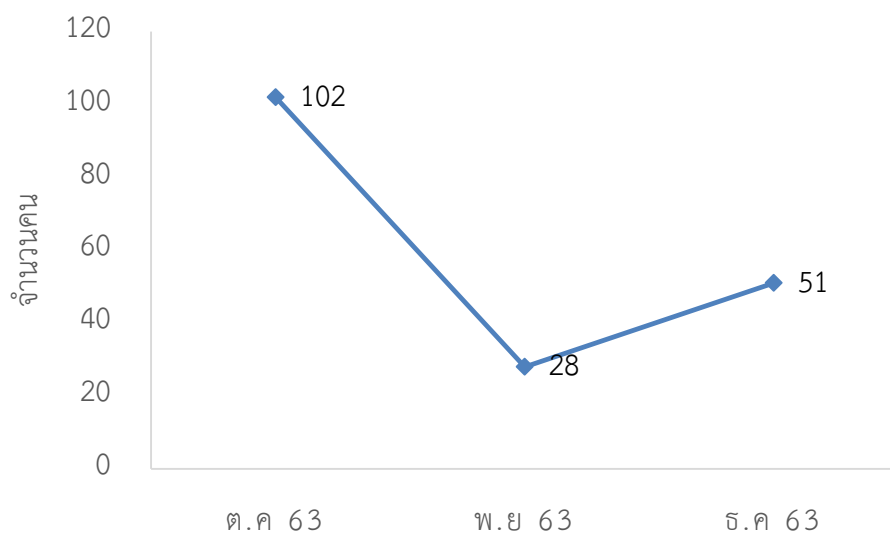
เดือน	ครุศาสตร์		มนุษยศาสตร์และสังคมศาสตร์		วิทยาการจัดการ		วิทยาศาสตร์และเทคโนโลยี		เทคโนโลยีการเกษตรและเทคโนโลยีอุตสาหกรรม		สำนัก/ศูนย์/สถาบัน		รวม	
	(คน)	(รายการ)	(คน)	(รายการ)	(คน)	(รายการ)	(คน)	(รายการ)	(คน)	(รายการ)	(คน)	(รายการ)	(คน)	(รายการ)
ตุลาคม 63	98	124	16	28	0	0	13	20	0	0	0	0	127	172
พฤศจิกายน 63	80	133	3	11	0	0	2	6	0	0	0	0	85	150
ธันวาคม 63	80	107	3	3	0	0	2	2	1	1	0	0	86	113
มกราคม 64														
กุมภาพันธ์ 64														
มีนาคม 64														
เมษายน 64														
พฤษภาคม 64														
มิถุนายน 64														
กรกฎาคม 64														
สิงหาคม 64														
กันยายน 64														
รวม	178	257	19	39	0	0	15	26	0	0	0	0	212	322

สถิติการยืมหนังสือแต่ละคณะของศูนย์วิทยบริการ (ย่านมัทรี)



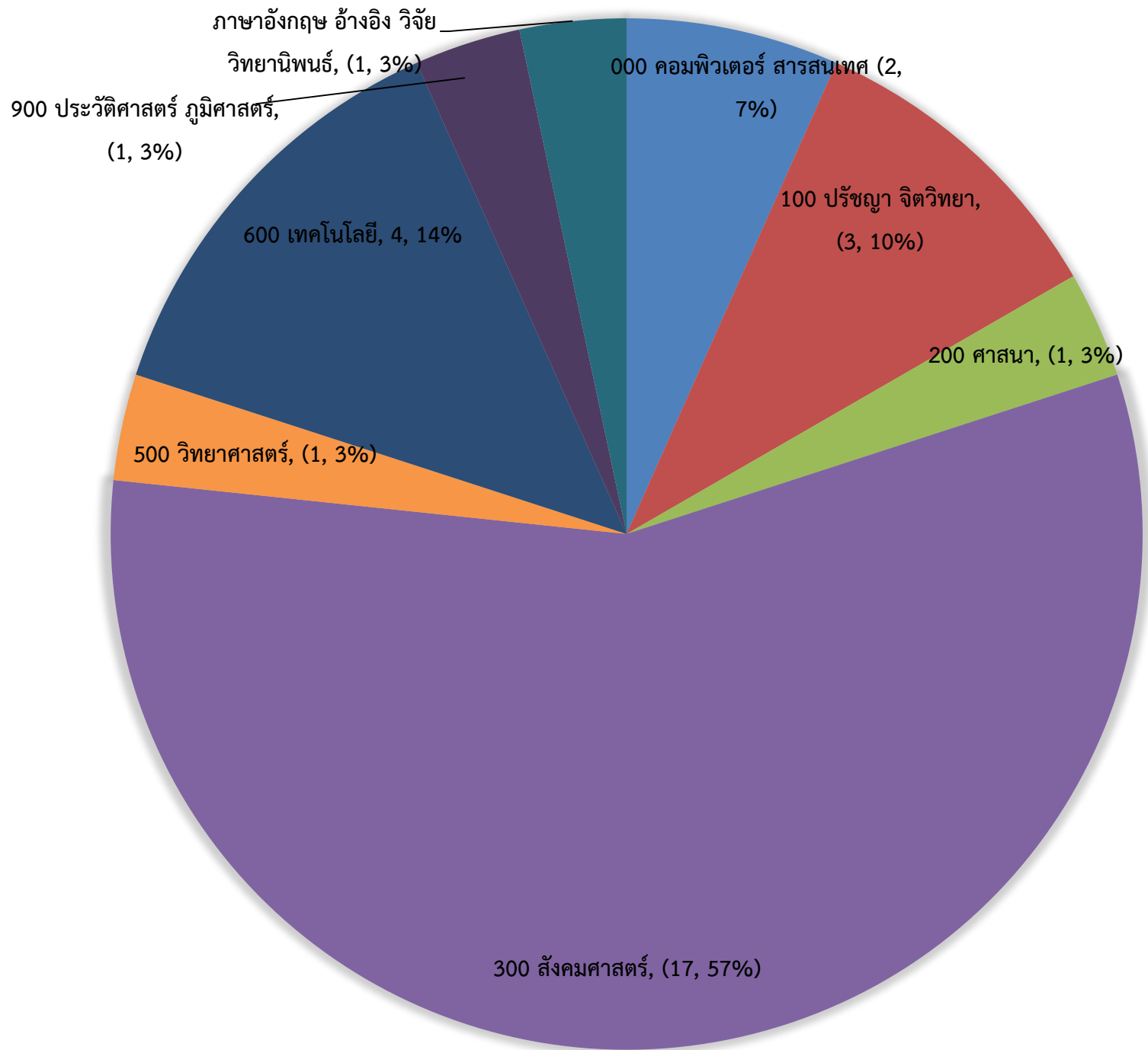
สถิติผู้เข้าใช้บริการของศูนย์วิทยบริการ (นอกเวลาราชการ) วันที่ 1 – 29 ธันวาคม 2563

วันที่	จำนวนผู้ให้บริการผู้ใช้บริการ หลัง 16.30 (คน)
1	5
2	1
3	0
4	2
7	3
8	0
9	3
14	1
15	3
16	7
17	2
18	2
21	5
22	2
23	5
24	5
25	1
28	3
29	1
รวม	51



สถิติการใช้ทรัพยากรสารสนเทศ (In-house use) เดือนธันวาคม 2563

หมวด	ชื่อหมวด	จำนวนการใช้/ครั้ง
000	วิทยาการคอมพิวเตอร์ สารสนเทศ และงานทั่วไป	2
100	ปรัชญาและจิตวิทยา	3
200	ศาสนา	1
300	สังคมศาสตร์	17
400	ภาษา	0
500	วิทยาศาสตร์	1
600	เทคโนโลยี	4
700	ศิลปะและนันทนาการ	0
800	วรรณกรรม	0
900	ประวัติศาสตร์และภูมิศาสตร์	1
ชั้น 6	ทั่วไปภาษาอังกฤษ	0
	อ้างอิงไทย	0
	อ้างอิงอังกฤษ	0
	วิจัยไทย	1
	วิจัยอังกฤษ	0
	วิทยานิพนธ์ไทย	0
	วิทยานิพนธ์อังกฤษ	0
	นิยายอังกฤษ	0
	เยาวชนอังกฤษ	0
ชั้น 1	เยาวชนไทย	0
	นิยายไทย	0
รวม		30



จำนวนผู้ใช้คลังวารสารอิเล็กทรอนิกส์

ตั้งแต่วันที่ 1 – 31 ธันวาคม 2563

ลำดับที่	รายชื่อหน่วยงานของวารสารอิเล็กทรอนิกส์	จำนวนผู้ใช้ (ครั้ง)	ลำดับที่	รายชื่อหน่วยงานของวารสารอิเล็กทรอนิกส์	จำนวนผู้ใช้ (ครั้ง)
1	มหาวิทยาลัยการกีฬาแห่งชาติ	79	26	มหาวิทยาลัยมหาสารคาม	11
2	มหาวิทยาลัยราชภัฏนครสวรรค์	43	27	สำนักงานศาลรัฐธรรมนูญ	11
3	มหาวิทยาลัยเกษตรศาสตร์	37	28	มหาวิทยาลัยราชภัฏบ้านสมเด็จเจ้าพระยา	10
4	มหาวิทยาลัยสงขลานครินทร์	37	29	มหาวิทยาลัยราชภัฏบุรีรัมย์	10
5	สำนักหอสมุดแห่งชาติ	33	30	มหาวิทยาลัยราชภัฏภูเก็ต	10
6	มหาวิทยาลัยเชียงใหม่	33	31	มหาวิทยาลัยศิลปากร	10
7	มหาวิทยาลัยศรีนครินทรวิโรฒ	32	32	มหาวิทยาลัยธรรมศาสตร์	10
8	กระทรวงสาธารณสุข	26	33	จุฬาลงกรณ์มหาวิทยาลัย	10
9	มหาวิทยาลัยภาคตะวันออกเฉียงเหนือ	25	34	มหาวิทยาลัยคริสเตียน	9
10	สำนักงานคณะกรรมการป้องกันและปราบปรามฯ	25	35	มหาวิทยาลัยราชภัฏวไลยอลงกรณ์	9
11	มหาวิทยาลัยขอนแก่น	23	36	มหาวิทยาลัยนเรศวร	9
12	มหาวิทยาลัยบูรพา	21	37	มหาวิทยาลัยราชภัฏหมู่บ้านจอมบึง	8
13	มหาวิทยาลัยทักษิณ	21	38	มหาวิทยาลัยพะเยา	8
14	สำนักงานป้องกันควบคุมโรค	21	39	มหาวิทยาลัยราชภัฏอุดรธานี	7
15	มหาวิทยาลัยราชภัฏสุราษฎร์ธานี	17	40	มหาวิทยาลัยเทคโนโลยีมหานคร	7
16	สถาบันเทคโนโลยีพระจอมเกล้าเจ้าคุณทหารลาดกระบัง	15	41	วารสารสถาบันวิจัยและพัฒนา (ในเครือมหาวิทยาลัยราชภัฏ)	7
17	สำนักงานนโยบายและแผนทรัพยากรธรรมชาติและสิ่งแวดล้อม (สผ.)	14	42	มหาวิทยาลัยราชภัฏยะลา	7
18	มหาวิทยาลัยราชภัฏนครปฐม	14	43	มหาวิทยาลัยเทคโนโลยีพระจอมเกล้าธนบุรี	7
19	มหาวิทยาลัยศรีปทุม	14	44	สมาคมสถาบันอุดมศึกษาเอกชนแห่งประเทศไทย	6
20	มหาวิทยาลัยเทคโนโลยีพระจอมเกล้าพระนครเหนือ	13	45	มหาวิทยาลัยราชภัฏกำแพงเพชร	6
21	มหาวิทยาลัยหาดใหญ่	13	46	สถาบันบัณฑิตพัฒนบริหารศาสตร์ (NIDA)	6
22	มหาวิทยาลัยราชภัฏเชียงใหม่	12	47	กรมบังคับคดี	6
23	สำนักงานคณะกรรมการป้องกันและปราบปรามยาเสพติด	12	48	วิทยาลัยเซาธ์อีสท์บางกอก	5
24	กระทรวงเกษตรและสหกรณ์	11	59	มหาวิทยาลัยราชภัฏอุบลราชธานี	5
25	สำนักงานปรมาณูเพื่อสันติ	11	50	สำนักงานกิจการยุติธรรม	5

จำนวนผู้เข้าใช้คลังวารสารอิเล็กทรอนิกส์

ตั้งแต่วันที่ 1 - 31 ธันวาคม 2563

ลำดับที่	รายชื่อหน่วยงานของวารสารอิเล็กทรอนิกส์	จำนวนผู้เข้าใช้ (ครั้ง)	ลำดับที่	รายชื่อหน่วยงานของวารสารอิเล็กทรอนิกส์	จำนวนผู้เข้าใช้ (ครั้ง)
51	สมาคมนักวิจัยแห่งประเทศไทย	5	57	กรมคุมประพฤติ	3
52	วิทยาลัยป้องกันราชอาณาจักร	5	58	สำนักเลขาธิการคณะรัฐมนตรี	2
53	มหาวิทยาลัยเทคโนโลยีราชมงคลอีสาน	4	59	กรมการจัดหางาน	2
54	มหาวิทยาลัยเกษมบัณฑิต	3	60	มหาวิทยาลัยราชภัฏเชียงราย	2
55	วารสารวิชาการเครือข่ายบัณฑิตศึกษา (ในเครือม.ราชภัฏ)	3	61	สำนักงานผู้ตรวจการแผ่นดิน	1
56	มหาวิทยาลัยราชภัฏศรีสะเกษ	3			

สถิติการจัดหาทรัพยากรสารสนเทศ(หนังสือ) ทางออนไลน์

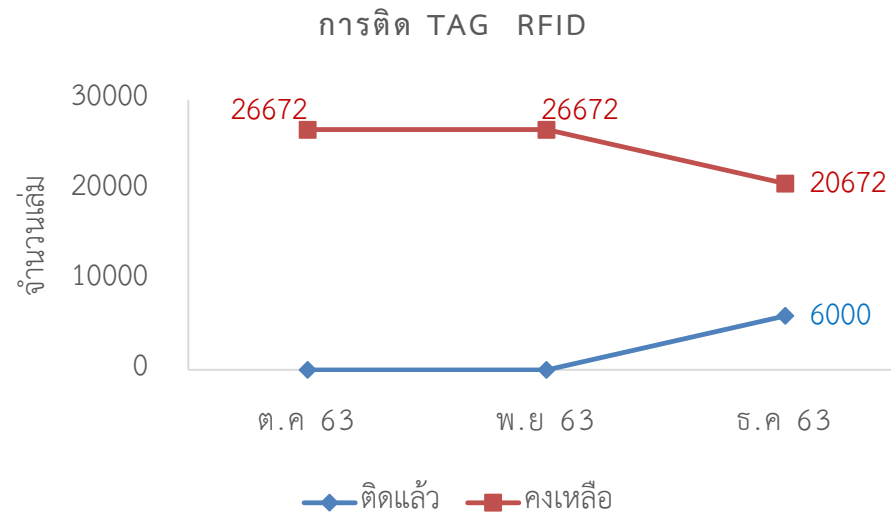
บริการ เดือน	การจัดหาทรัพยากรสารสนเทศ(หนังสือ) ทางออนไลน์				
	ผ่านระบบ ALIST (เรื่อง)		ผ่าน Google Form (เรื่อง)		เหตุผลไม่จัดซื้อ
	แนะนำ/เสนอให้จัดซื้อ	จัดซื้อ	แนะนำ/เสนอให้จัดซื้อ	จัดซื้อ	
ต.ค. 63	0	0	0	0	-
พ.ย. 63	0	0	0	0	-
ธ.ค. 63	0	0	0	0	-
รวม	0	0	0	0	-

เกณฑ์ในการคัดเลือกหนังสือจัดซื้อ

1. หนังสือต้องไม่ซ้ำกับที่มีอยู่เดิม และไม่เป็น Edition ที่เก่ากว่าหนังสือที่มีอยู่
2. เนื้อหาต้องเหมาะสมกับระดับอุดมศึกษา สอดคล้องกับหลักสูตรและส่งเสริมการเรียนการสอน
3. ปีที่พิมพ์ ไม่เกิน 5 ปี
4. จำนวนที่จัดซื้อ ภาษาไทย ชื่อเรื่องละไม่เกิน 3 เล่ม และภาษาต่างประเทศ ชื่อเรื่องละไม่เกิน 1 เล่ม

รายงานการติด Tag RFID
จำนวนหนังสือทั้งหมด 89,514 เล่ม

การดำเนินการ เดือน	ติดแล้ว (เล่ม)	คงเหลือ (เล่ม)
ต.ค. 63	0	26,672
พ.ย 63	0	26,672
ธ.ค. 63	6,000	20,672
รวม	6,000	20,672



ค่าปรับงานบริการยืม-คืนของศูนย์วิทยบริการ ปีงบประมาณ 2564

หน่วยงาน เดือน	ศูนย์วิทยบริการ	ย่านมัทรี	รวม
ตุลาคม 63	5,790	990	6,780
พฤศจิกายน 63	4,390	1,175	5,565
ธันวาคม 63	1,975	685	2,660
มกราคม 64			
กุมภาพันธ์ 64			
มีนาคม 64			
เมษายน 64			
พฤษภาคม 64			
มิถุนายน 64			
กรกฎาคม 64			
สิงหาคม 64			
กันยายน 64			
รวม	10,180	2,165	12,345

เงินฝากถอนคืนของศูนย์วิทยบริการ

เดือน	จำนวน(บาท)
ตุลาคม 63	1,233,052.73
พฤศจิกายน 63	1,238,617.73
ธันวาคม 63	1,241,277.73
มกราคม 64	
กุมภาพันธ์ 64	
มีนาคม 64	
เมษายน 64	
พฤษภาคม 64	
มิถุนายน 64	
กรกฎาคม 64	
สิงหาคม 64	
กันยายน 64	