

สรุปสถิติการให้บริการศูนย์เทคโนโลยีสารสนเทศและการสื่อสาร ประจำปี 2563
ประจำเดือนกุมภาพันธ์ 2563

1. กลุ่มงานพัฒนาระบบสารสนเทศ

ตาราง การดำเนินงานด้านการพัฒนาระบบสารสนเทศ

ระบบงาน	ผลการดำเนินงาน	มกราคม 2563				กุมภาพันธ์ 2563				มีนาคม 2563				เมษายน 2563			
		1	2	3	4	1	2	3	4	1	2	3	4	1	2	3	4
✓ NSRU Core Service (ปรับปรุง) แผนพัฒนาระบบปี : 2563 ผู้ดำเนินการ : นายนภดล แข็งการนา	100 %																
ⓘ NSRU e-Transport แผนพัฒนาระบบปี : 2562 ผู้ดำเนินการ : นายนภดล แข็งการนา	100 %																
ⓘ NSRU e-office (ปรับปรุง) แผนพัฒนาระบบปี : 2562 ผู้ดำเนินการ : นายนภดล แข็งการนา	100 %																
- ปรับปรุงการส่งเอกสารให้สามารถส่งได้หลายหน่วยงาน																	
- ย้ายระบบไปยัง server ใหม่																	
- ตั้งค่าระบบจัดการเว็บไซต์ใน server ใหม่																	
- ปรับแก้ฟังก์ชันการใช้งาน ให้สามารถใช้งานได้ตามปกติ																	
- เพิ่มการจัดการสิทธิ์ของผู้ใช้จำนวนมาก																	
- ปรับปรุงแก้ไขรายการเอกสารรับ																	
- เพิ่มระบบรับ-ส่งเอกสารภายในหน่วยงาน																	
- เพิ่มฟิลด์ที่ใช้ในค้นหาเอกสารรับ																	
- เพิ่มการแสดงผลจำนวนหนังสือเวียนในขนาดหน้าจอมือถือ																	
▶ เว็บไซต์มหาวิทยาลัยฯ แผนพัฒนาระบบปี : 2563	10 %																

ระบบงาน	ผลการดำเนินงาน	มกราคม 2563				กุมภาพันธ์ 2563				มีนาคม 2563				เมษายน 2563			
		1	2	3	4	1	2	3	4	1	2	3	4	1	2	3	4
ผู้ดำเนินการ : นายณภดล แข็งการนา																	
- วิเคราะห์และออกแบบหน้าจอแสดงผลเว็บไซต์																	
- Design เว็บไซต์มหาวิทยาลัยฯ																	
- ออกแบบฐานข้อมูล																	
✓ ระบบบันทึกการควบคุมใบเสร็จสอประกั้นคอมฯ (no plan) ผู้ดำเนินการ : นางสาวกุลดา สวนสลา	100 %																
✓ NSRU Training แผนพัฒนาระบบปี : 2563 ผู้ดำเนินการ : นางสาวกุลดา สวนสลา	100 %																
▶ ระบบเก็บข้อมูลภาวะการมีงานทำเพื่อส่ง สกอ. แผนพัฒนาระบบปี : 2563 ผู้ดำเนินการ : นางสาวกุลดา สวนสลา	100 %																
- เก็บข้อมูลความต้องการของระบบ																	
- รวบรวมเอกสารที่เกี่ยวข้องกับระบบ																	
- ออกแบบหน้าจอสำหรับผู้ใช้งาน																	
- ออกแบบหน้าจอสำหรับผู้ดูแลระบบ																	
- ออกแบบฐานข้อมูลที่ใช้ในการจัดเก็บ																	
- การกรอกแบบสอบถามของผู้สำเร็จการศึกษา																	
- การแสดงสถานะการตอบแบบสอบถาม สำหรับ Admin																	
- การส่งออกข้อมูลการตอบแบบสอบถามในรูปแบบ excel																	

ระบบงาน	ผลการดำเนินงาน	มกราคม 2563				กุมภาพันธ์ 2563				มีนาคม 2563				เมษายน 2563			
		1	2	3	4	1	2	3	4	1	2	3	4	1	2	3	4
- เก็บความต้องการของระบบ				■													
- วิเคราะห์และดำเนินการออกแบบการทำงานของระบบ					■												
- ออกแบบหน้าเว็บไซต์					■	■											
- ออกแบบหน้าจอ Backend						■											
- ออกแบบฐานข้อมูล							■										
- Function การจัดการเมนู								■									
- Function การใช้งานพื้นฐานของ Backend									■								
- Function สิทธิการเข้าใช้งานระบบ										■							
- ปรับปรุงส่วน Frontend											■						
- ปรับปรุงรายละเอียดการแสดงผล												■					
- ประสานงาน UBI ตรวจสอบและนำเข้าข้อมูล													■				
- เพิ่มการค้นหาเอกสารในระบบ														■			
- เผยแพร่เว็บไซต์แต่ให้อยู่ในลักษณะ demo เพื่อนำเข้าข้อมูลให้ครบถ้วนก่อนเผยแพร่แทนเว็บไซต์เดิม															■		

สรุปการพัฒนาระบบ

การปรับปรุงและพัฒนาระบบเสร็จสิ้นตามแผนพัฒนาระบบปี 2563 จำนวน 10 ระบบ จากจำนวนการปรับปรุงและพัฒนาระบบตามแผนพัฒนาระบบทั้งสิ้น 19 ระบบ คิดเป็นร้อยละ 52.63

* เนื่องจากเกิดสถานการณ์โรคระบาด COVID-19 จึงได้พัฒนาระบบเพิ่มขึ้นเพื่อรองรับการทำงานหรือติดต่อกันโดยไม่ต้องเข้ามายังมหาวิทยาลัยฯ อีกทั้งสิ้นจำนวน 3 ระบบ

2. กลุ่มงานระบบคอมพิวเตอร์และเครือข่าย

ตาราง แสดงสถิติการให้บริการงานระบบคอมพิวเตอร์และเครือข่าย

รายการ	หน่วยงาน	คณะ				สถาบัน/สำนัก						หน่วยงาน ภายนอก	รวม	หน่วยนับ	
		ครุศาสตร์	มนุษย ศาสตร์ฯ	วิทยา ศาสตร์ฯ	วิทยาการ จัดการ	เทคโนโลยี การ เกษตรฯ	สถาบัน วิจัย	สำนักงาน อธิการบดี	สำนัก วิทย บริการฯ	สำนัก ศิลปะฯ	สำนัก ส่งเสริม วิชาการฯ				บัณฑิต วิทยาลัย/ รร.สาธิตฯ
นักศึกษามหาวิทยาลัยราชภัฏนครสวรรค์															
งานบริการด้านข้อมูลบัญชีผู้ใช้งานเครือข่าย															
งานบริการขอใช้งาน บัญชีผู้ใช้งานเครือข่าย (จากขั้นตอนการ รายงานตัวนักศึกษา)	48	169	86	38	23	-	-	-	-	-	-	-	364	แอดเคาท์	
งานบริการต่ออายุบัญชี ผู้ใช้งานเครือข่าย	-	-	-	-	-	-	-	-	-	-	-	-	-	แอดเคาท์	
งานบริการเปลี่ยน รหัสผ่าน	23	12	12	11	3	-	-	-	-	-	-	-	61	ครั้ง	
งานบริการแจ้งลิ้ม รหัสผ่าน	11	4	4	6	3	-	-	-	-	-	1	-	29	ครั้ง	
งานบริการขอใช้งาน office365	-	-	-	-	-	-	-	-	-	-	-	-	-	แอดเคาท์	
งานลงทะเบียนอุปกรณ์															
งานบริการลงทะเบียน แมคแอดเดรส	69	40	34	63	12	-	-	-	-	-	7	-	225	แอดเดรส	
งานบริการด้านระบบคอมพิวเตอร์และเครือข่าย															
งานบริการแก้ไขปัญหา ระบบเครือข่าย	-	-	-	-	-	-	-	-	-	-	-	-	-	ครั้ง	
บุคลากรมหาวิทยาลัยราชภัฏนครสวรรค์															
งานบริการด้านข้อมูลบัญชีผู้ใช้งานเครือข่าย															
งานบริการขอใช้งาน บัญชีผู้ใช้งานเครือข่าย	-	-	-	-	-	-	-	-	-	-	-	-	-	แอดเคาท์	
งานบริการเปลี่ยน รหัสผ่าน	-	-	1	-	-	-	1	-	-	-	-	-	2	ครั้ง	

รายการ	คณะ					สถาบัน/สำนัก						หน่วยงาน ภายนอก	รวม	หน่วยนับ
	ครุศาสตร์	มนุษย ศาสตร์ฯ	วิทยา ศาสตร์ฯ	วิทยาการ จัดการ	เทคโนโลยี การ เกษตรฯ	สถาบัน วิจัย	สำนักงาน อธิการบดี	สำนัก วิทย บริการฯ	สำนัก ศิลปะฯ	สำนัก ส่งเสริม วิชาการฯ	บัณฑิต วิทยาลัย/ รร.สาธิตฯ			
งานบริการแจ้งลิ้ม รหัสผ่าน	-	-	-	-	-	-	1	-	-	-	-	-	1	ครั้ง
งานบริการขอใช้งาน office365	-	1	2	1	-	-	-	1	-	-	-	-	5	ครั้ง
งานบริการแจ้งลิ้ม รหัสผ่าน office365	-	-	3	-	-	-	-	-	-	-	-	-	3	ครั้ง
งานลงทะเบียนอุปกรณ์ไร้สาย														
งานบริการลงทะเบียน แมคแอดเดรส	3	9	7	1	2	-	9	3	-	-	3	-	37	แอดเดรส
งานบริการลงทะเบียน แมคแอดเดรสอุปกรณ์ ของหน่วยงาน	-	-	-	-	-	-	-	-	-	-	-	-	-	แอดเดรส
งานบริการด้าน Software License														
Software License	-	-	-	-	-	-	-	-	-	-	-	-	-	ครั้ง
Download Software License	3	14	24	-	1	-	3	23	-	8	4	-	80	ครั้ง
งานบริการด้านระบบคอมพิวเตอร์และเครือข่าย														
งานบริการแก้ไขปัญหา ระบบเครือข่าย	1	-	-	-	1	-	2	-	-	-	-	-	4	ครั้ง
งานบริการติดตั้งระบบ เครือข่ายเพิ่มเติม	-	-	-	-	-	-	-	-	-	-	-	-	-	ครั้ง
งานบริการสร้างเว็บไซต์ และฐานข้อมูล	-	-	-	-	-	-	-	1	-	-	-	-	1	เว็บไซต์
หน่วยงานภายนอก														
งานบริการขอใช้งาน บัญชีผู้ใช้งานเครือข่าย ภายนอก	-	-	-	-	-	-	-	-	-	-	-	6 (155)	6 (155)	ครั้ง (แอดเคาน์)

รายงาน	คณะ					สถาบัน/สำนัก						หน่วยงาน ภายนอก	รวม	หน่วยนับ
	ครุศาสตร์	มนุษย ศาสตร์ฯ	วิทยา ศาสตร์ฯ	วิทยาการ จัดการ	เทคโนโลยี การ เกษตรฯ	สถาบัน วิจัย	สำนักงาน อธิการบดี	สำนัก วิทย บริการฯ	สำนัก ศิลปะฯ	สำนัก ส่งเสริม วิชาการฯ	บัณฑิต วิทยาลัย/ รร.สาธิตฯ			
งานตรวจสอบ ฝึกระวังระบบเครือข่าย														
งานแก้ไขปัญหาจาก การตรวจสอบ ฝึกระวัง ระบบเครือข่าย	-	-	-	-	1	-	3	5	-	-	-	-	9	ครั้ง
งานบริการซ่อมบำรุงอุปกรณ์คอมพิวเตอร์และดูแลอุปกรณ์คอมพิวเตอร์ โสตทัศนูปกรณ์ ห้องบริการคอมพิวเตอร์และห้องประชุม														
งานซ่อมบำรุงอุปกรณ์ คอมพิวเตอร์	1	1	3	2	-	1	8	4	-	-	-	-	20	ครั้ง
งานยืม-คืนอุปกรณ์ คอมพิวเตอร์	-	-	-	-	-	-	1	-	-	-	-	-	1	ครั้ง
รายงาน	สถานที่			ห้องประชุม			ห้องปฏิบัติการคอมพิวเตอร์						รวม	หน่วยนับ
	ห้องประชุมพระบาง	ห้องเรียนพระบาง	ห้องประชุมราชพฤกษ์	LAB 1 (36 เครื่อง)	LAB 2 (43 เครื่อง)	LAB 3 (54 เครื่อง)	LAB 4 (41 เครื่อง)	Training1 (42 เครื่อง)	Training2 (28 เครื่อง)					
งานตรวจสอบ ดูแล อุปกรณ์คอมพิวเตอร์ โสตทัศนูปกรณ์ ห้องบริการคอมพิวเตอร์ และห้องประชุม	2	-	1	-	9	9	1	5	2	29	ครั้ง			
	2	-	-	-	15	47	35	12	2	115	เครื่อง			
งานบำรุงรักษาระบบสำรองไฟฟ้าและระบบควบคุมอุณหภูมิห้องปฏิบัติการระบบเครือข่าย														
สถานที่	อุปกรณ์		เครื่องสำรองไฟฟ้า (UPS)		เครื่องปรับอากาศ (Precision Air)		รวม		หน่วยนับ					
อาคาร 4	เครื่องกำเนิดไฟฟ้า (Generator)		10		10		30		ครั้ง					
อาคาร 15	10		10		10		30		ครั้ง					

ตาราง แสดงสถิติการให้บริการงานระบบคอมพิวเตอร์และเครือข่าย มหาวิทยาลัยราชภัฏนครสวรรค์ ย่านมัทรี

รายการ	หน่วยงาน	คณะ				สถาบัน/สำนัก						หน่วยงาน ภายนอก	รวม	หน่วยนับ	
		ครุศาสตร์	มนุษย ศาสตร์ฯ	วิทยา ศาสตร์ฯ	วิทยาการ จัดการ	เทคโนโลยี การ เกษตรฯ	สถาบัน วิจัย	สำนักงาน อธิการบดี	สำนัก วิทย บริการฯ	สำนัก ศิลปะฯ	สำนัก ส่งเสริม วิชาการฯ				บัณฑิต วิทยาลัย/ รร.สาธิตฯ
นักศึกษามหาวิทยาลัยราชภัฏนครสวรรค์															
งานบริการระบบคอมพิวเตอร์และเครือข่าย															
งานบริการบัญชีผู้ใช้งาน เครือข่าย	-	-	-	-	-	-	-	-	-	-	-	-	-	-	ครั้ง
งานบริการแก้ไขปัญหาระบบ เครือข่าย	1	1	-	-	2	-	-	1	-	-	-	-	-	5	ครั้ง
บุคลากรมหาวิทยาลัยราชภัฏนครสวรรค์															
งานบริการระบบคอมพิวเตอร์และเครือข่าย															
งานบริการบัญชีผู้ใช้งาน เครือข่าย	-	-	-	-	-	-	1	-	-	-	-	-	-	1	ครั้ง
งานบริการแก้ไขปัญหาระบบ เครือข่าย	-	3	-	-	3	-	6	-	-	-	-	-	-	12	ครั้ง
บริการห้องปฏิบัติการ คอมพิวเตอร์	40	-	-	-	-	-	-	-	-	-	-	-	-	40	ครั้ง
งานบริการติดตั้งระบบ เครือข่ายเพิ่มเติม	1	1	1	-	2	-	1	-	-	-	-	-	-	6	ครั้ง
งานตรวจสอบ ฝ้าระวังระบบเครือข่าย															
งานแก้ไขปัญหาจากการ ตรวจสอบ ฝ้าระวังระบบ เครือข่าย	1	2	-	-	5	-	5	-	-	-	-	-	-	13	ครั้ง
งานบริการซ่อมบำรุงอุปกรณ์คอมพิวเตอร์และดูแลอุปกรณ์คอมพิวเตอร์ โสตทัศนูปกรณ์ ห้องบริการคอมพิวเตอร์และห้องประชุม															
งานซ่อมบำรุงอุปกรณ์ คอมพิวเตอร์	-	-	-	-	-	-	5	-	-	-	-	-	-	5	ครั้ง

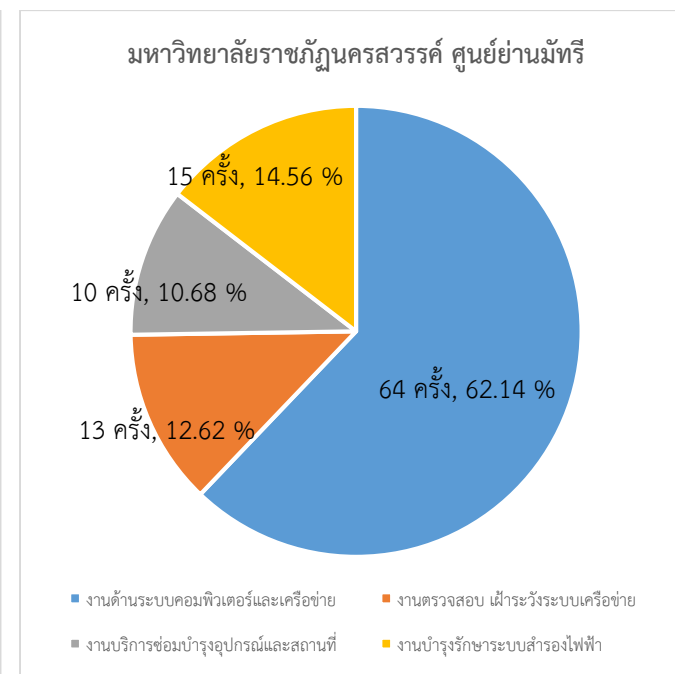
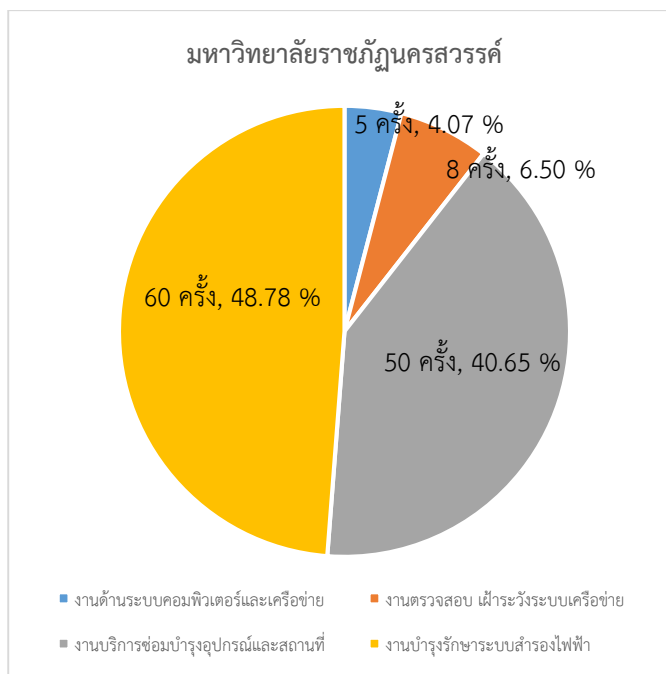
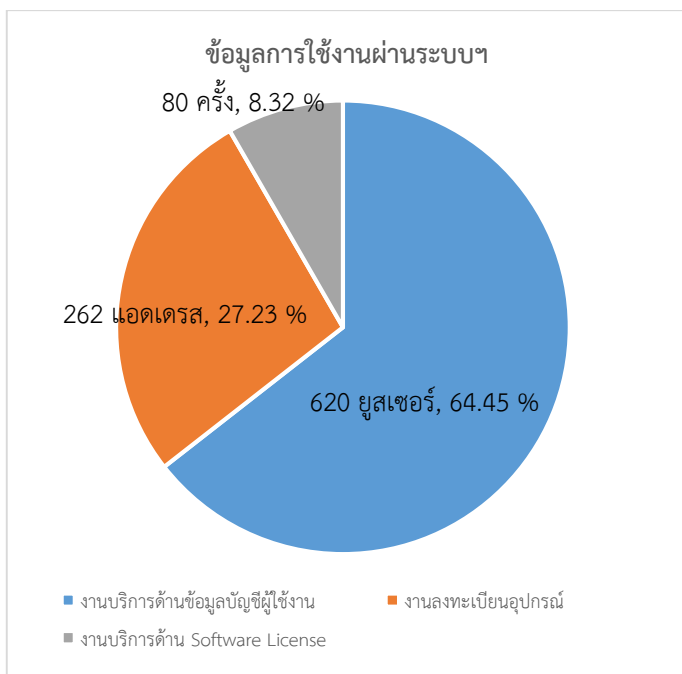
รายการ	สถานที่	ห้องปฏิบัติการคอมพิวเตอร์			รวม	หน่วยนับ
		11205	11206	11207		
งานตรวจสอบดูแลอุปกรณ์คอมพิวเตอร์ไอทีที่ศูนย์บริการคอมพิวเตอร์และห้องประชุม		2	1	3	6	ครั้ง
		30	40	50	120	เครื่อง

งานบำรุงรักษาระบบสำรองไฟฟ้าและระบบควบคุมอุณหภูมิห้องปฏิบัติการระบบเครือข่าย

สถานที่	อุปกรณ์	เครื่องกำเนิดไฟฟ้า (Generator)	เครื่องสำรองไฟฟ้า (UPS)	เครื่องปรับอากาศ (Condition Air)	รวม	หน่วยนับ
	อาคาร 1		3	3	3	9
อาคาร 11		2	2	2	6	ครั้ง

งานบริการและสถิติการใช้งาน Google Account

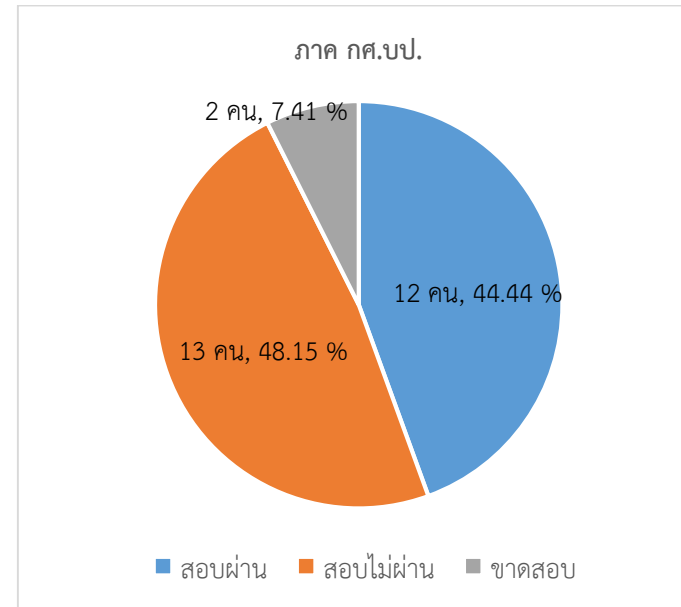
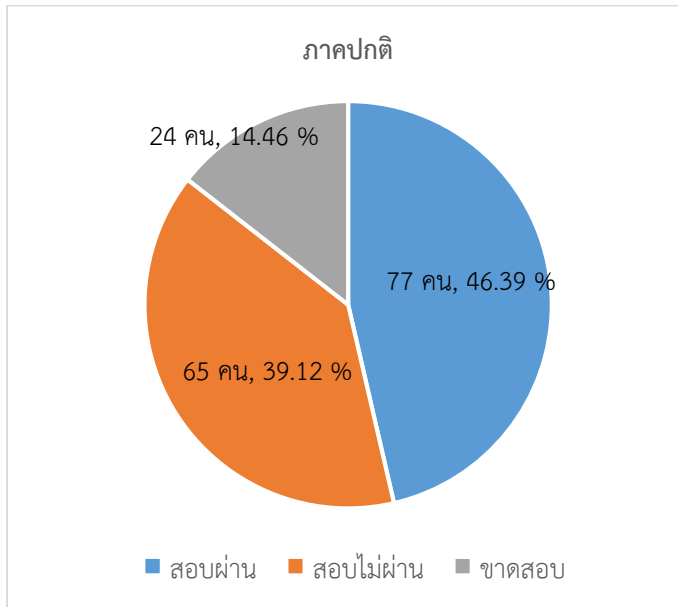
จำนวนสถิติ	งานบริการ	บัญชี Google Account (แอคเคาท์)		การใช้งาน Google (ครั้ง)			
		User Active	การสร้างแอคเคาท์	การแจ้งลีส้มรหัสผ่าน	การเข้าใช้งาน	การเข้าใช้งานที่ไม่น่าไว้วางใจ	การใช้งาน Calendar
จำนวนงานบริการ		27,635	20	22	14,263	158	9,184



3. กลุ่มงานวิชาการคอมพิวเตอร์

ตาราง แสดงสถิติการให้ดำเนินงานสอบประกันคุณภาพคอมพิวเตอร์

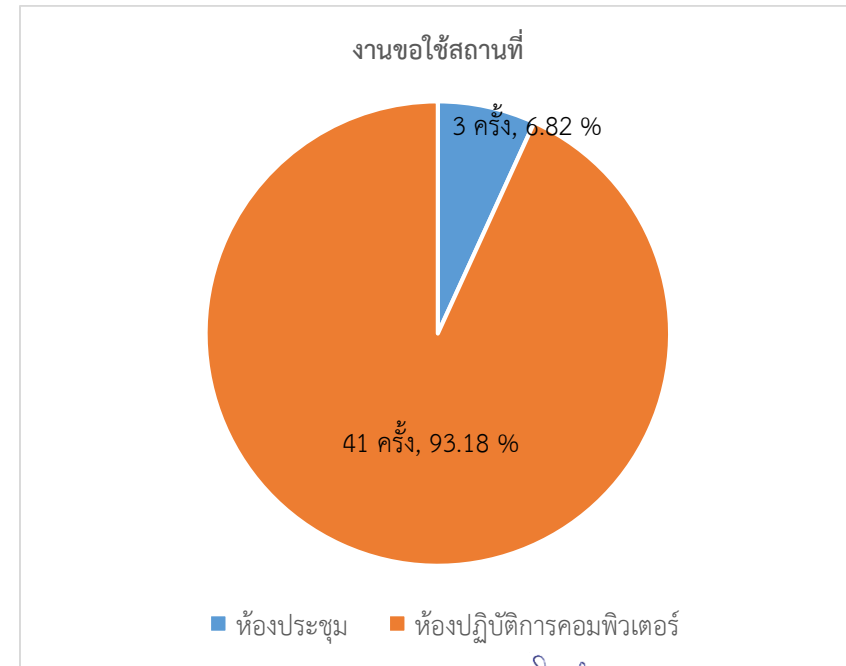
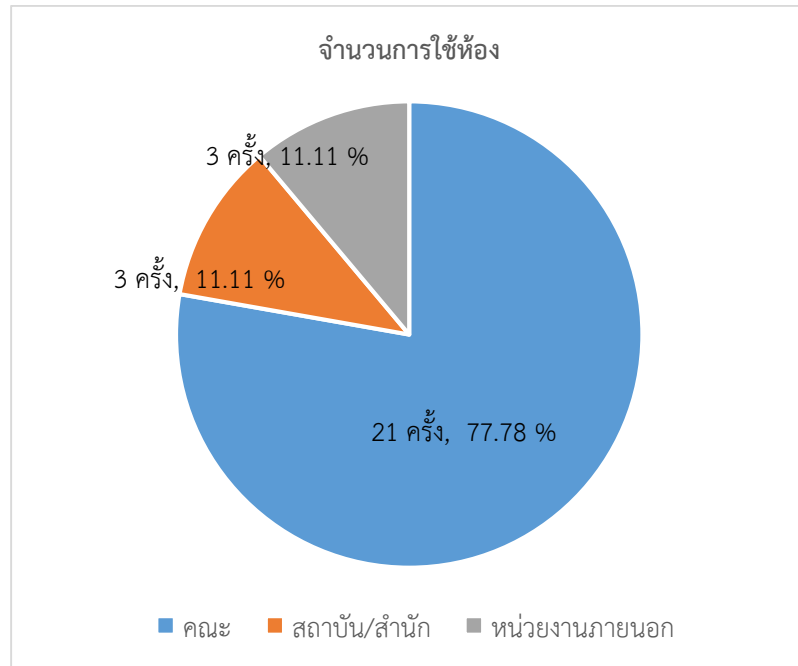
ลำดับ	คณะ	ภาคปกติ					ภาค กศ.บป.				
		สมัคร	ขาดสอบ	เข้าสอบ	สอบไม่ผ่าน	สอบผ่าน	สมัคร	ขาดสอบ	เข้าสอบ	สอบไม่ผ่าน	สอบผ่าน
1.	คณะครุศาสตร์	18	5	13	4	9	-	-	-	-	-
2.	คณะเทคโนโลยีการเกษตรและเทคโนโลยีอุตสาหกรรม	31	1	30	12	18	11	1	10	6	4
3.	คณะมนุษยศาสตร์และสังคมศาสตร์	45	9	36	18	18	1	-	1	1	-
4.	คณะวิทยาการจัดการ	62	9	53	26	27	15	1	14	6	8
5.	คณะวิทยาศาสตร์และเทคโนโลยี	10	-	10	5	5	-	-	-	-	-
รวมทั้งหมด		166	24	142	65	77	27	2	25	13	12



4. กลุ่มงานบริการคอมพิวเตอร์และอินเทอร์เน็ต

ตาราง แสดงสถิติการให้ดำเนินงานคอมพิวเตอร์และอินเทอร์เน็ต

รายการ	หน่วยงาน					สถาบัน/สำนัก						หน่วยงานภายนอก	รวม	หน่วยนับ
	ครุศาสตร์	มนุษยศาสตร์	วิทยาศาสตร์	วิทยาการ จัดการ	เทคโนโลยี การ เกษตรฯ	สถาบันวิจัย	สำนักงานอธิการบดี	สำนักวิทยบริการ	สำนักศิลปะฯ	สำนักส่งเสริมวิชาการ	บัณฑิตวิทยาลัย			
งานขอใช้สถานที่	4	-	11	6	-	-	2	1	-	-	-	3	27	ครั้ง
รายการ	สถานที่			ห้องปฏิบัติการคอมพิวเตอร์						รวม	หน่วยนับ			
	ห้องประชุมพระบาง	ห้องเรียนพระบาง	ห้องประชุมราชพฤกษ์	LAB 1 (41 เครื่อง)	LAB 2 (43 เครื่อง)	LAB 3 (54 เครื่อง)	LAB 4 (37 เครื่อง)	Training1 (42 เครื่อง)	Training2 (28 เครื่อง)					
จำนวนการใช้ห้อง	2	-	1	-	17	9	1	4	10	44	ครั้ง			



ผู้รวบรวมและจัดทำรายงาน..... วันที่ 4 มีนาคม 2563
 ผู้ตรวจรายงาน..... วันที่ 4 มีนาคม 2563