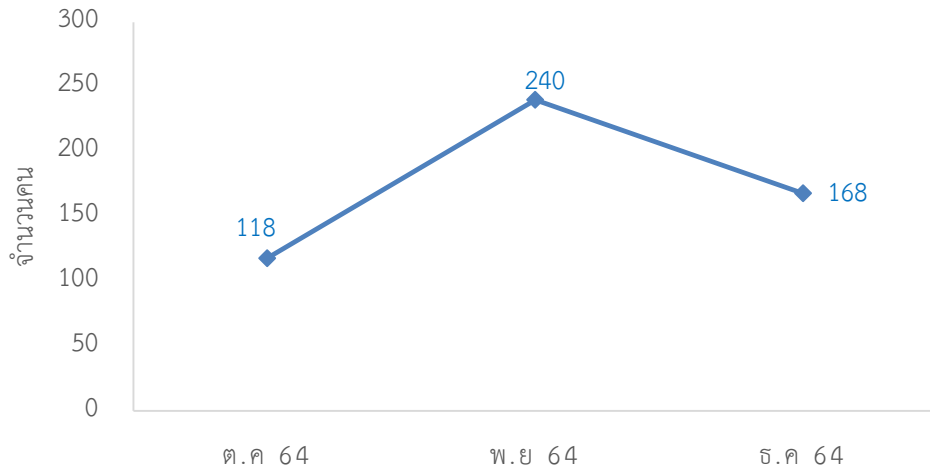


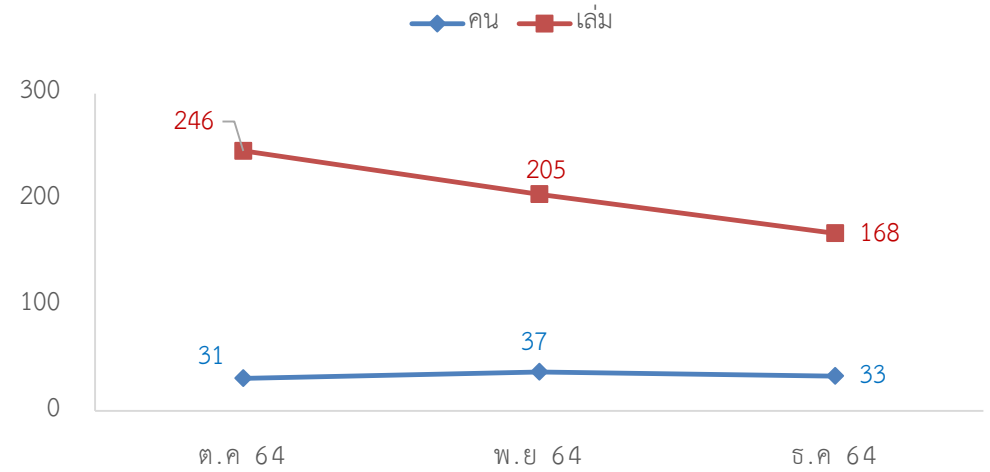
สถิติผู้เข้าใช้บริการในแต่ละงานของศูนย์วิทยบริการ ปีงบประมาณ 2564-2565

งาน เดือน	ผู้เข้าใช้บริการ		งานบริการยืม-คืน							งานบริการสื่อสตัทพ์					งานนวัตกรรม อินเทอร์เน็ต (คน)	
			ผ่านเคาน์เตอร์		ผ่านเครื่องยืม อัตโนมัติ		การยืมออนไลน์ผ่าน OPAC		เครื่องคืน อัตโนมัติ	ยืมสื่อสตัทพ์		โฮมเรีย เตอร์ (คน)	มัลติมีเดีย กลุ่มย่อย (คน)	ห้องคิด ศิลป์ (คน)		มัลติมีเดีย รายบุคคล (คน)
	สมาชิก	บุคคล ภายนอก	(คน)	(รายการ)	(คน)	(เล่ม)	(คน)	(รายการ)	(รายการ)	(คน)	(รายการ)					
ต.ค 64	118	6	31	246	0	0	25	108	60	0	0	0	0	0	0	0
พ.ย 64	240	3	37	205	0	0	20	169	58	0	0	0	0	0	0	0
ธ.ค 64	168	8	33	168	0	0	40	134	81	0	0	0	0	0	0	0
ม.ค 65																
ก.พ 65																
มี.ค 65																
เม.ย 65																
พ.ค 65																
มิ.ย 65																
ก.ค 65																
ส.ค 65																
ก.ย 65																
<b>รวม</b>	526	17	101	619	0	0	85	411	199	0	0	0	0	0	0	0

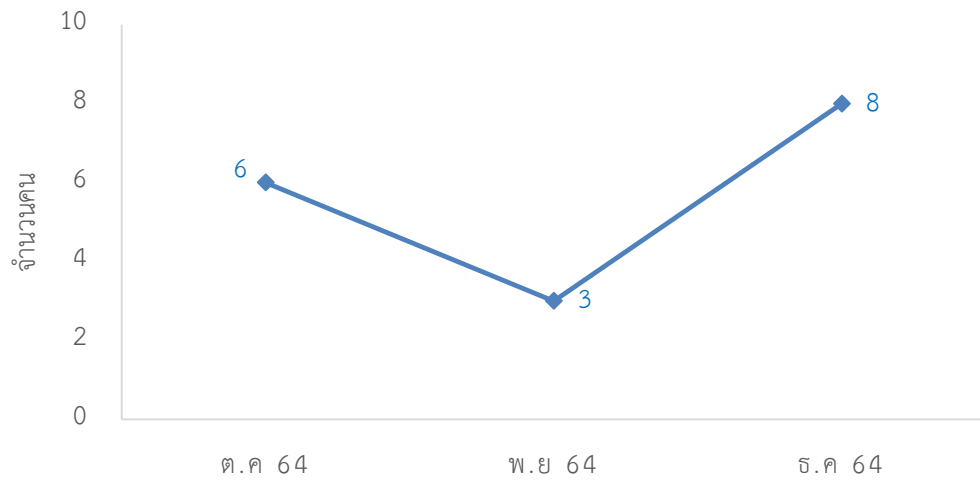
### สมาชิกศูนย์วิทยบริการ



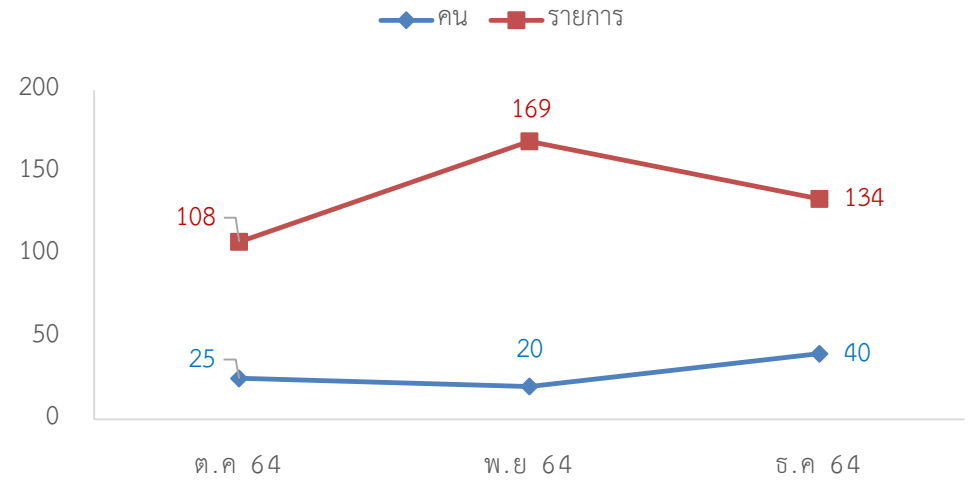
### การยืมหนังสือผ่านเคาเตอร์



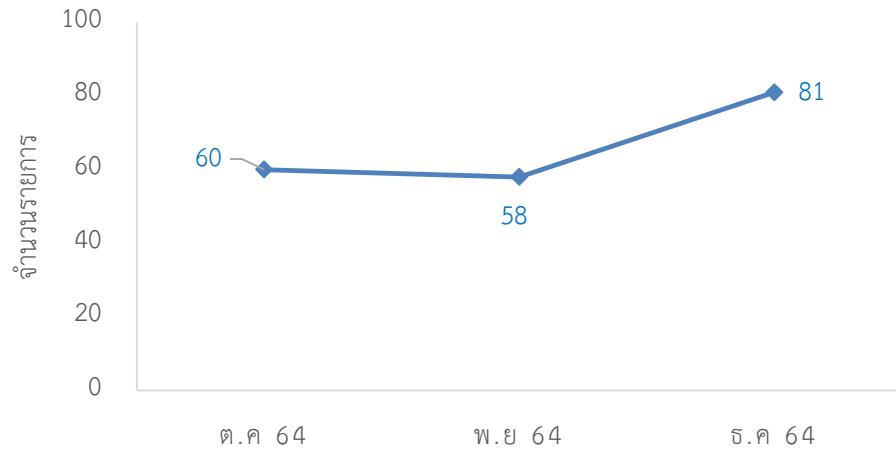
### บุคคลภายนอก



### การยืมออนไลน์



### การคืนหนังสือผ่านเครื่องคืนอัตโนมัติ



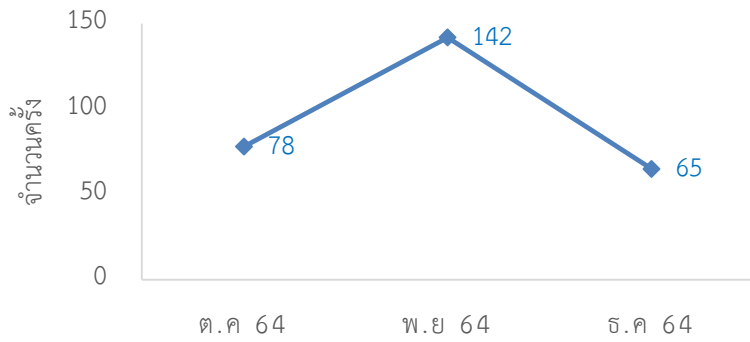
สถิติผู้เข้าใช้บริการฐานข้อมูลออนไลน์ ปีงบประมาณ 2564-2565

บริการ เดือน	I Love Library		e-Book EBSCO		Gale eBooks	เข้าใช้งานฐานข้อมูลออนไลน์								
	(คน)	(ชื่อเรื่อง)	(คน)	(ชื่อเรื่อง)	(ครั้ง)	ACM (ครั้ง)	EM92 (ครั้ง)	ScienceDirect (ครั้ง)	WoS (ครั้ง)	ACS (ครั้ง)	Proquest (ครั้ง)	Academic (ครั้ง)	SpringerLink (ครั้ง)	CASC (ครั้ง)
ต.ค 64	10	10	52	108	78	3		1140	29	15	28	2730	121	2723
พ.ย 64	14	19	70	115	142			1340		20		224	95	224
ธ.ค 64	12	17	66	102	65							401		403
รวม	36	46	188	325	285	3	0	2480	29	35	28	3355	216	3350

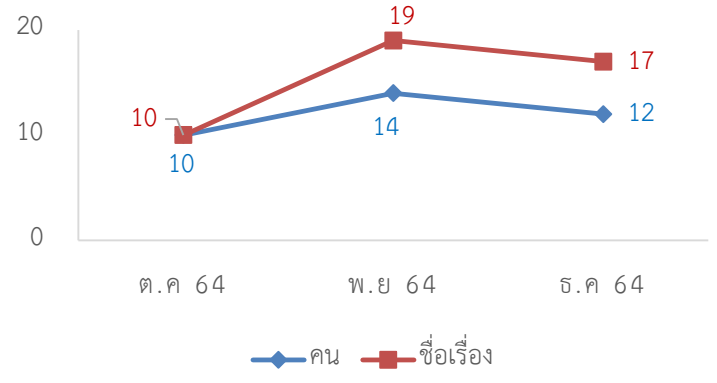
หมายเหตุ

ข้อมูลปรับปรุงการเข้าใช้งานฐานข้อมูลออนไลน์จากสำนักงานบริหารเทคโนโลยีสารสนเทศเพื่อพัฒนาการศึกษา (UniNet) (ดึงข้อมูลวันที่ 13 มกราคม 2565 ไฮไลท์สีฟ้า)

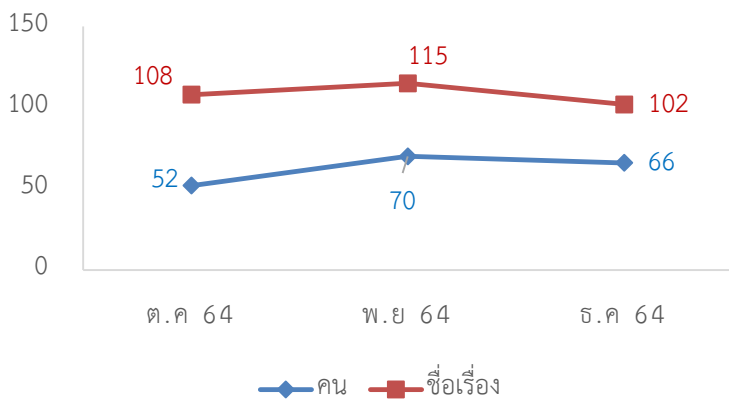
สถิติการอ่าน GALE EBOOKS



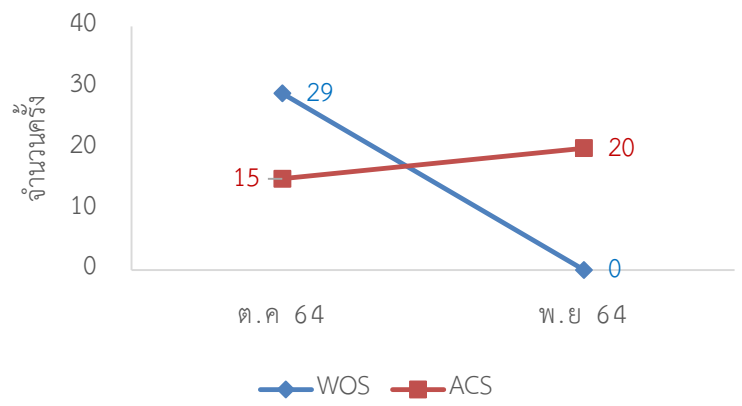
สถิติการยืม I LOVE LIBRARY



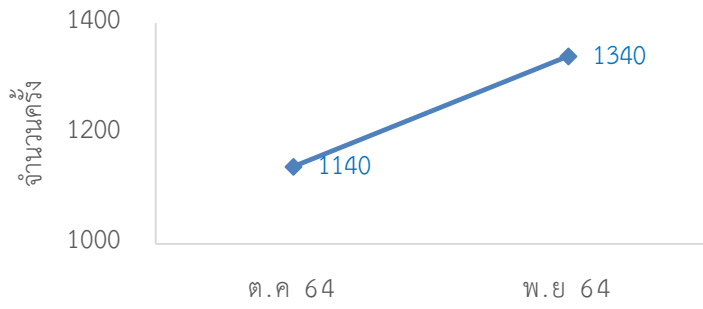
สถิติการยืม E-BOOK



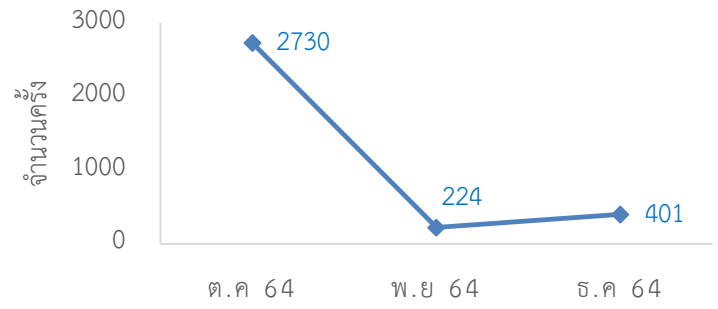
สถิติการใช้งาน WOS,ACS



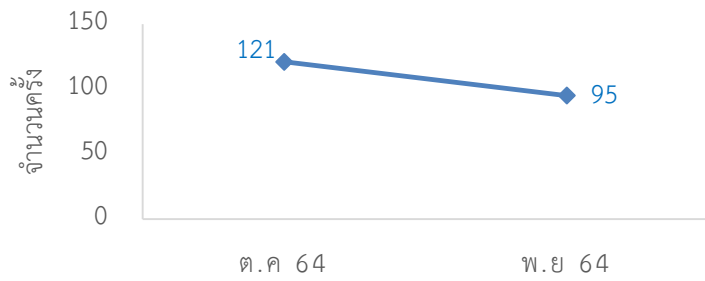
สถิติเข้าใช้งาน  
SCIENCEDIRECT



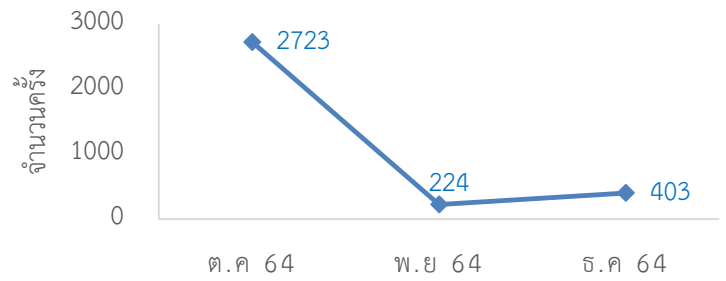
สถิติเข้าใช้งาน  
ACADEMIC



สถิติเข้าใช้งาน  
SPRINGERLINK



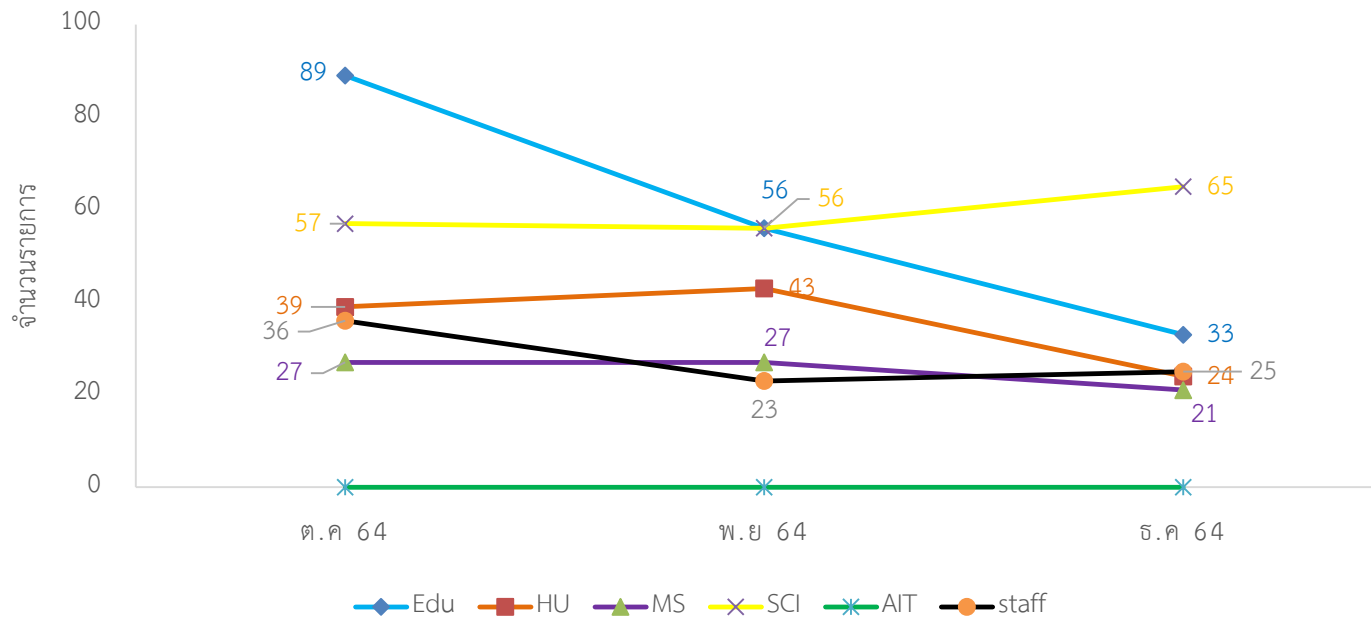
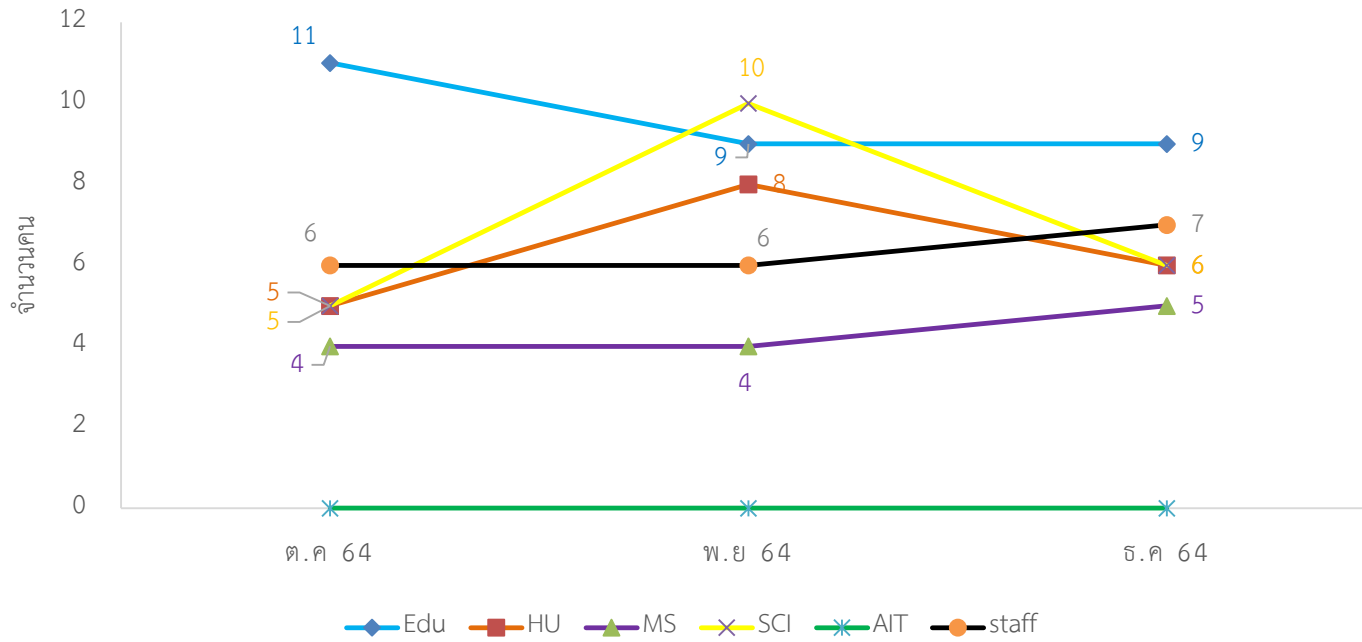
สถิติเข้าใช้งาน  
CASC



สถิติการยืมหนังสือแต่ละคณะของศูนย์วิทยบริการ ปีงบประมาณ 2564-2565

เดือน \ คณะ	ครุศาสตร์		มนุษยศาสตร์และสังคมศาสตร์		วิทยาการจัดการ		วิทยาศาสตร์และเทคโนโลยี		เทคโนโลยีการเกษตรและเทคโนโลยีอุตสาหกรรม		สำนัก/ศูนย์/สถาบัน		รวม	
	(คน)	(รายการ)	(คน)	(รายการ)	(คน)	(รายการ)	(คน)	(รายการ)	(คน)	(รายการ)	(คน)	(รายการ)	(คน)	(รายการ)
ตุลาคม 64	11	89	5	39	4	27	5	57	0	0	6	36	31	246
พฤศจิกายน 64	9	56	8	43	4	27	10	56	0	0	6	23	37	205
ธันวาคม 64	9	33	6	24	5	21	6	65	0	0	7	25	33	168
มกราคม 65														
กุมภาพันธ์ 65														
มีนาคม 65														
เมษายน 65														
พฤษภาคม 65														
มิถุนายน 65														
กรกฎาคม 65														
สิงหาคม 65														
กันยายน 65														
<b>รวม</b>	29	178	19	106	13	75	21	178	0	0	19	84	101	619

### สถิติการยืมหนังสือแต่ละคณะของศูนย์วิทยบริการ ปีงบประมาณ 2564 - 2565





สถิติผู้เข้าใช้บริการ (ย่านมัทรี)

เดือน	กระบวนงาน	ผู้เข้าใช้บริการ	การยืมหนังสือ	
			(คน)	(เล่ม)
ตุลาคม 64		0	0	0
พฤศจิกายน 64		0	0	0
ธันวาคม 64		0	0	0
มกราคม 65				
กุมภาพันธ์ 65				
มีนาคม 65				
เมษายน 65				
พฤษภาคม 65				
มิถุนายน 65				
กรกฎาคม 65				
สิงหาคม 65				
กันยายน 65				
รวม		0	0	0



จำนวนผู้ใช้คลังวารสารอิเล็กทรอนิกส์ ตั้งแต่วันที่ 1 - 31 ธันวาคม 2564

ลำดับที่	รายชื่อหน่วยงานของวารสารอิเล็กทรอนิกส์	จำนวนผู้ใช้ (ครั้ง)	ลำดับที่	รายชื่อหน่วยงานของวารสารอิเล็กทรอนิกส์	จำนวนผู้ใช้ (ครั้ง)
1	มหาวิทยาลัยราชภัฏนครสวรรค์	120	26	มหาวิทยาลัยเทคโนโลยีพระจอมเกล้าธนบุรี	15
2	มหาวิทยาลัยทักษิณ	108	27	กระทรวงสาธารณสุข	15
3	มหาวิทยาลัยบูรพา	71	28	มหาวิทยาลัยราชภัฏภูเก็ต	13
4	มหาวิทยาลัยการกีฬาแห่งชาติ	57	29	มหาวิทยาลัยธรรมศาสตร์	13
5	มหาวิทยาลัยสงขลานครินทร์	52	30	มหาวิทยาลัยราชภัฏบ้านสมเด็จเจ้าพระยา	12
6	มหาวิทยาลัยขอนแก่น	52	31	มหาวิทยาลัยคริสเตียน	12
7	มหาวิทยาลัยเชียงใหม่	44	32	มหาวิทยาลัยศรีปทุม	12
8	มหาวิทยาลัยภาคตะวันออกเฉียงเหนือ	41	33	สำนักงานผู้ตรวจการแผ่นดิน	11
9	มหาวิทยาลัยศรีนครินทรวิโรฒ	38	34	มหาวิทยาลัยราชภัฏกำแพงเพชร	10
10	จุฬาลงกรณ์มหาวิทยาลัย	38	35	มหาวิทยาลัยเทคโนโลยีพระจอมเกล้าพระนครเหนือ	10
11	มหาวิทยาลัยเกษตรศาสตร์	35	36	มหาวิทยาลัยราชภัฏวไลยอลงกรณ์	10
12	มหาวิทยาลัยพะเยา	32	37	มหาวิทยาลัยราชภัฏเชียงใหม่	8
13	มหาวิทยาลัยราชภัฏนครปฐม	29	38	มหาวิทยาลัยราชภัฏธนบุรี	8
14	มหาวิทยาลัยราชภัฏหมู่บ้านจอมบึง	26	39	กระทรวงเกษตรและสหกรณ์	8
15	มหาวิทยาลัยหาดใหญ่	25	40	สำนักงานการวิจัยแห่งชาติ	8
16	สำนักงานคณะกรรมการป้องกันและปราบปรามการทุจริต	24	41	สำนักงานป้องกันควบคุมโรค	8
17	มหาวิทยาลัยเทคโนโลยีราชมงคลธัญบุรี	24	42	สำนักงานกิจการยุติธรรม	8
18	มหาวิทยาลัยศิลปากร	23	43	สถาบันเทคโนโลยีพระจอมเกล้าเจ้าคุณทหารลาดกระบัง	7
19	มหาวิทยาลัยนเรศวร	22	44	กองบัญชาการกองทัพไทย	6
20	มหาวิทยาลัยราชภัฏเชียงใหม่	20	45	มหาวิทยาลัยราชภัฏสุราษฎร์ธานี	6
21	มหาวิทยาลัยมหาสารคาม	20	46	สมาคมสถาบันอุดมศึกษาเอกชนแห่งประเทศไทย	6
22	มหาวิทยาลัยราชภัฏอุบลราชธานี	18	47	วารสารสถาบันวิจัยและพัฒนา (ในเครือ ม.ราชภัฏ)	6
23	มหาวิทยาลัยราชภัฏอุดรธานี	16	48	สำนักงานศาลรัฐธรรมนูญ	6
24	มหาวิทยาลัยราชภัฏศรีสะเกษ	15	49	สำนักงานคณะกรรมการสิทธิมนุษยชนแห่งชาติ	6
25	มหาวิทยาลัยราชภัฏบุรีรัมย์	15	50	วารสารวิชาการเครือข่ายบัณฑิตศึกษา (ในเครือ ม.ราชภัฏ)	5

จำนวนผู้เข้าใช้คลังวารสารอิเล็กทรอนิกส์

ตั้งแต่วันที่ 1 - 31 ธันวาคม 2564

ลำดับที่	รายชื่อหน่วยงานของวารสารอิเล็กทรอนิกส์	จำนวนผู้เข้าใช้ (ครั้ง)	ลำดับที่	รายชื่อหน่วยงานของวารสารอิเล็กทรอนิกส์	จำนวนผู้เข้าใช้ (ครั้ง)
51	มหาวิทยาลัยราชภัฏยะลา	5	60	สำนักหอสมุดแห่งชาติ	2
52	กรมคุมประพฤติ	5	61	วิทยาลัยป้องกันราชอาณาจักร	2
53	มหาวิทยาลัยเกษมบัณฑิต	5	62	กรมสรรพสามิต	2
54	สำนักงานนโยบายและแผนทรัพยากรธรรมชาติและสิ่งแวดล้อม	4	63	สำนักงานคณะกรรมการป้องกันและปราบปรามยาเสพติด	2
55	มหาวิทยาลัยเทคโนโลยีมหานคร	3	64	สำนักเลขาธิการคณะรัฐมนตรี	2
56	สำนักงานปรมาณูเพื่อสันติ	3	65	สถาบันบัณฑิตพัฒนบริหารศาสตร์ (NIDA)	2
57	กรมการจัดหางาน	3	66	วิทยาลัยแสงธรรม	1
58	สมาคมนักวิจัยแห่งประเทศไทย	3	67	ศูนย์พุทธศาสตร์ศึกษา	1
59	วิทยาลัยเซาธ์อีสท์บางกอก	2			

สถิติการจัดหาทรัพยากรสารสนเทศ(หนังสือ) ทางออนไลน์

บริการ เดือน	การจัดหาทรัพยากรสารสนเทศ(หนังสือ) ทางออนไลน์				
	ผ่านระบบ ALIST (เรื่อง)		ผ่าน Google Form (เรื่อง)		เหตุผลไม่จัดซื้อ
	แนะนำ/เสนอให้จัดซื้อ	จัดซื้อ	แนะนำ/เสนอให้จัดซื้อ	จัดซื้อ	
ต.ค. 64	0	0	0	0	0
พ.ย. 64	0	0	0	0	0
ธ.ค. 64	0	0	0	0	0
ม.ค. 65					
ก.พ. 65					
มี.ค. 65					
เม.ย 65					
พ.ค. 65					
มิ.ย. 65					
ก.ค. 65					
ส.ค. 65					
ก.ย 65					
รวม					

เกณฑ์ในการคัดเลือกหนังสือจัดซื้อ

1. หนังสือต้องไม่ซ้ำกับที่มีอยู่เดิม และไม่เป็น Edition ที่เก่ากว่าหนังสือที่มีอยู่
2. เนื้อหาต้องเหมาะสมกับระดับอุดมศึกษา สอดคล้องกับหลักสูตรและส่งเสริมการเรียนการสอน
3. ปีที่พิมพ์ ไม่เกิน 5 ปี
4. จำนวนที่จัดซื้อ ภาษาไทย ชื่อเรื่องละไม่เกิน 3 เล่ม และภาษาต่างประเทศ ชื่อเรื่องละไม่เกิน 1 เล่ม

สถิติการเข้าชม Netflix

เดือน \ จำนวน	การเข้าชม (คน)
ต.ค. 64	0
พ.ย. 64	0
ธ.ค 64	0
ม.ค 65	
ก.พ. 65	
มี.ค 65	
เม.ย 65	
พ.ค 65	
มิ.ย 65	
ก.ค 65	
ส.ค 65	
ก.ย 65	
รวม	0

ค่าปรับงานบริการยืม-คืนของศูนย์วิทยบริการ ปีงบประมาณ 2564-2565

เดือน \ หน่วยงาน	ศูนย์วิทยบริการ	ย่านมัทรี	รวม
ตุลาคม 64	255	0	255
พฤศจิกายน 64	6,345	0	6,345
ธันวาคม 64	7,770	0	7,770
มกราคม 65			
กุมภาพันธ์ 65			
มีนาคม 65			
เมษายน 65			
พฤษภาคม 65			
มิถุนายน 65			
กรกฎาคม 65			
สิงหาคม 65			
กันยายน 65			
รวม	14,370	0	14,370

เงินฝากถอนคืนของศูนย์วิทยบริการ

เดือน	จำนวน(บาท)
ตุลาคม 64	1,268,728.73
พฤศจิกายน 64	1,275,328.73
ธันวาคม 64	1,283,098.73
มกราคม 65	
กุมภาพันธ์ 65	
มีนาคม 65	
เมษายน 65	
พฤษภาคม 65	
มิถุนายน 65	
กรกฎาคม 65	
สิงหาคม 65	
กันยายน 65	