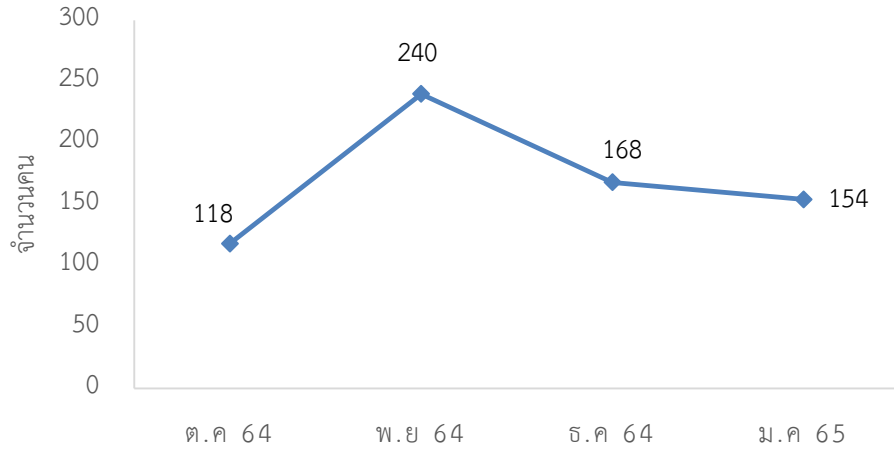
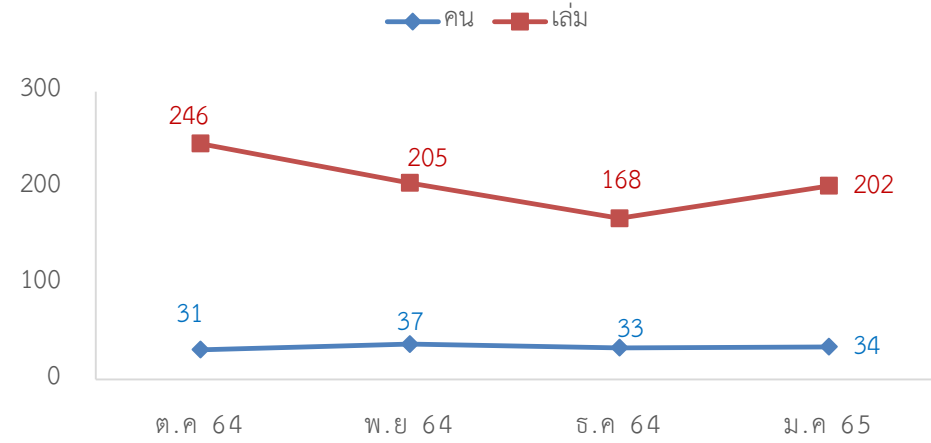


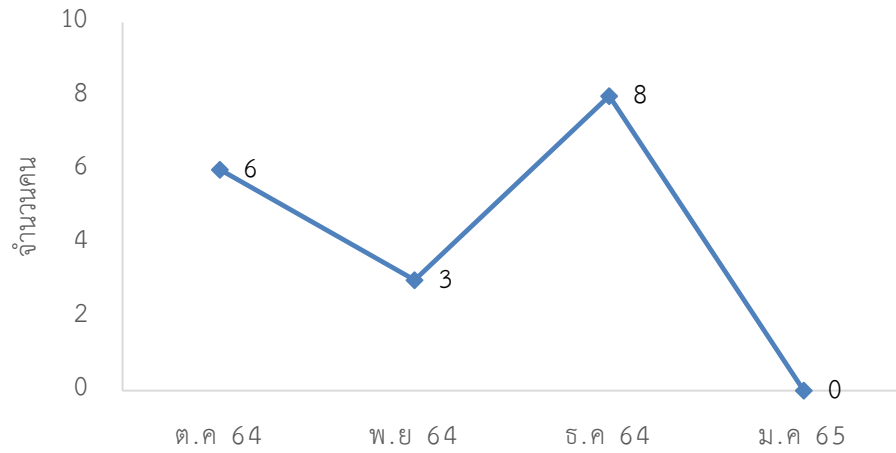
สมาชิกศูนย์วิทยบริการ



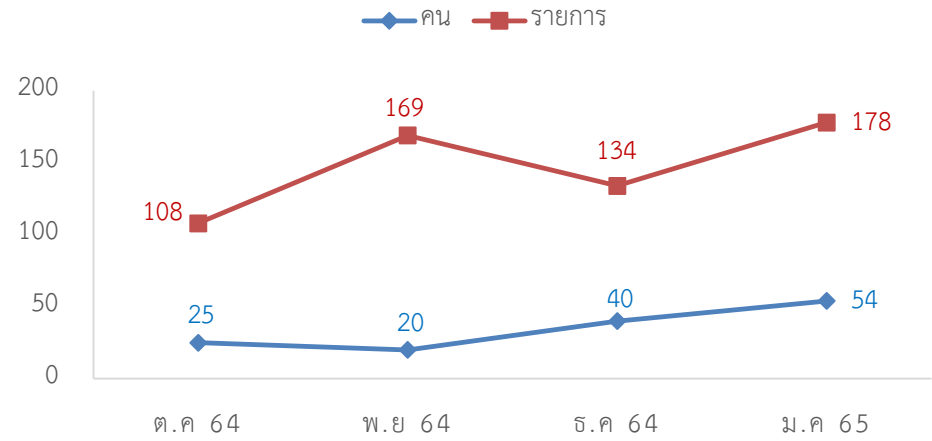
การยืมหนังสือผ่านเคาท์เตอร์



บุคคลภายนอก



การยืมออนไลน์



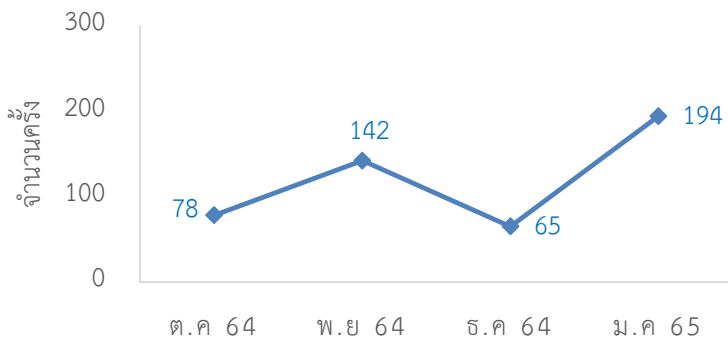
สถิติผู้เข้าใช้บริการฐานข้อมูลออนไลน์ ปีงบประมาณ 2564-2565

| บริการ เดือน | I Love Library | | e-Book EBSCO | | Gale eBooks | เข้าใช้งานฐานข้อมูลออนไลน์ | | | | | | | | |
|-----------------|----------------|--------------|--------------|--------------|-------------|----------------------------|-----------------|--------------------------|----------------|----------------|---------------------|---------------------|-------------------------|-----------------|
| | (คน) | (ชื่อเรื่อง) | (คน) | (ชื่อเรื่อง) | (ครั้ง) | ACM (ครั้ง) | EM92 (ครั้ง) | ScienceDirect (ครั้ง) | WoS (ครั้ง) | ACS (ครั้ง) | Proquest (ครั้ง) | Academic (ครั้ง) | SpringerLink (ครั้ง) | CASC (ครั้ง) |
| ต.ค 64 | 10 | 10 | 52 | 108 | 78 | 3 | 1 | 1140 | 29 | 15 | 28 | 2730 | 121 | 2723 |
| พ.ย 64 | 14 | 19 | 70 | 115 | 142 | | 14 | 1340 | | 20 | | 224 | 95 | 224 |
| ธ.ค 64 | 12 | 17 | 66 | 102 | 65 | | 3 | 59 | | 5 | | 401 | 92 | 403 |
| ม.ค 65 | 15 | 22 | 24 | 38 | 194 | | | | | | | | | |
| รวม | 51 | 68 | 212 | 363 | 479 | 3 | 18 | 2539 | 29 | 40 | 28 | 3355 | 308 | 3350 |

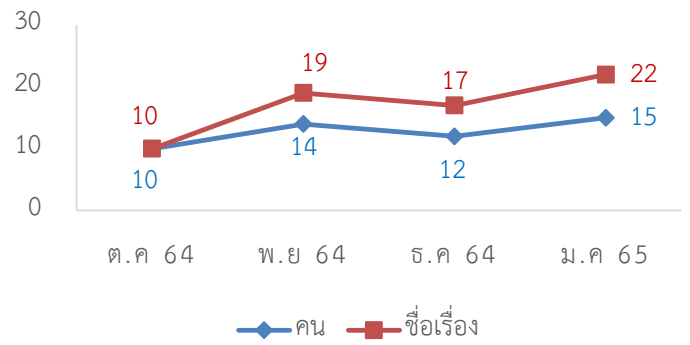
หมายเหตุ

- ข้อมูลปรับปรุงการเข้าใช้งานฐานข้อมูลออนไลน์จากสำนักงานบริหารเทคโนโลยีสารสนเทศเพื่อพัฒนาการศึกษา (UniNet) (ดึงข้อมูลวันที่ 12 มกราคม 2565 ไฮไลต์สีเขียว)
- ฐานข้อมูล ACM, ProQuest และ Web of Science ทาง ส.ก.อ. ไม่ต่ออายุการใช้งานตั้งแต่ 1 พ.ย. 2564

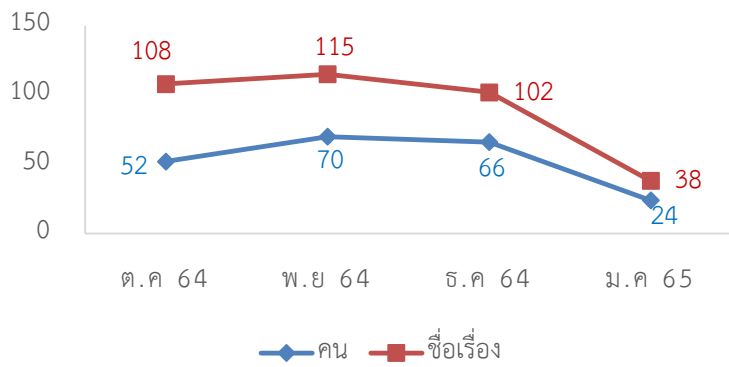
สถิติการอ่าน GALE EBOOKS



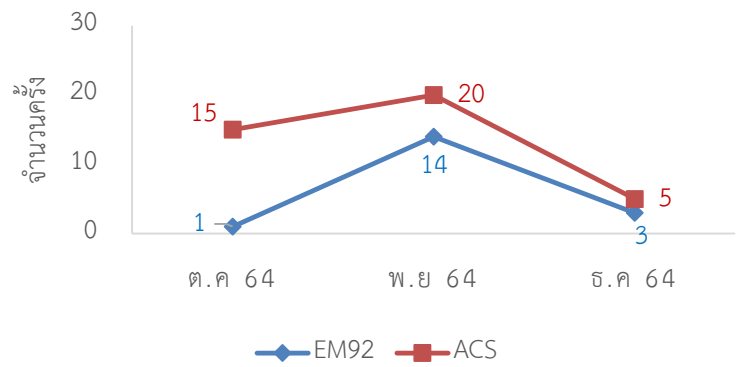
สถิติการยืม I LOVE LIBRARY



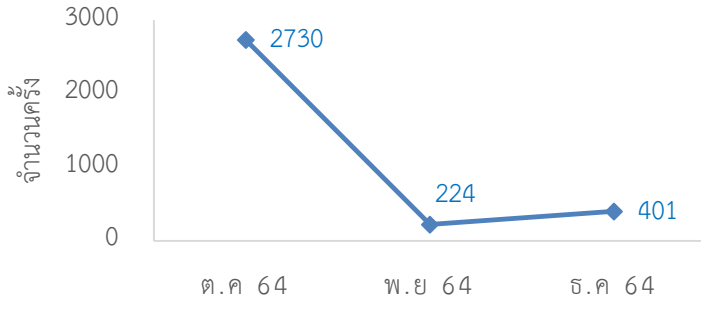
สถิติการยืม E-BOOK



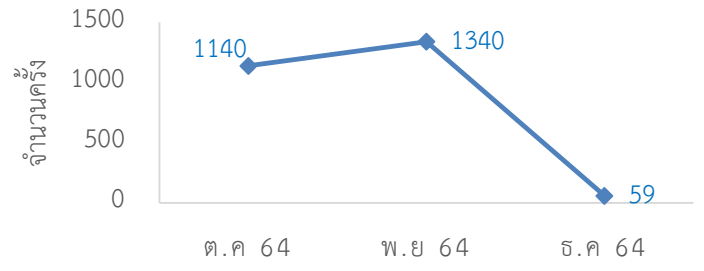
สถิติเข้าใช้งาน EM92,ACS



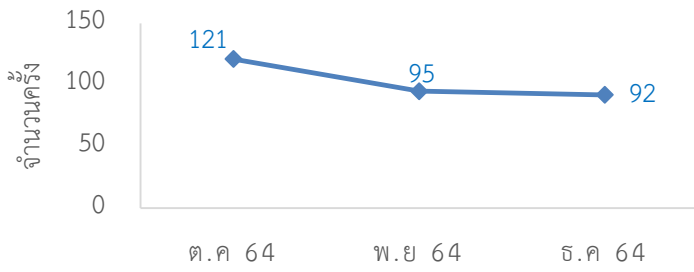
สถิติเข้าใช้งาน
ACADEMIC



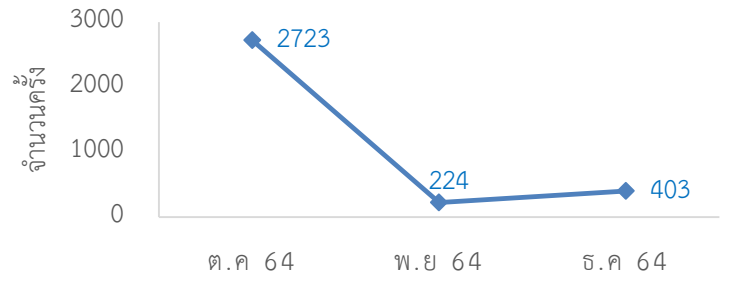
สถิติเข้าใช้งาน
SCIENCEDIRECT



สถิติเข้าใช้งาน
SPRINGERLINK



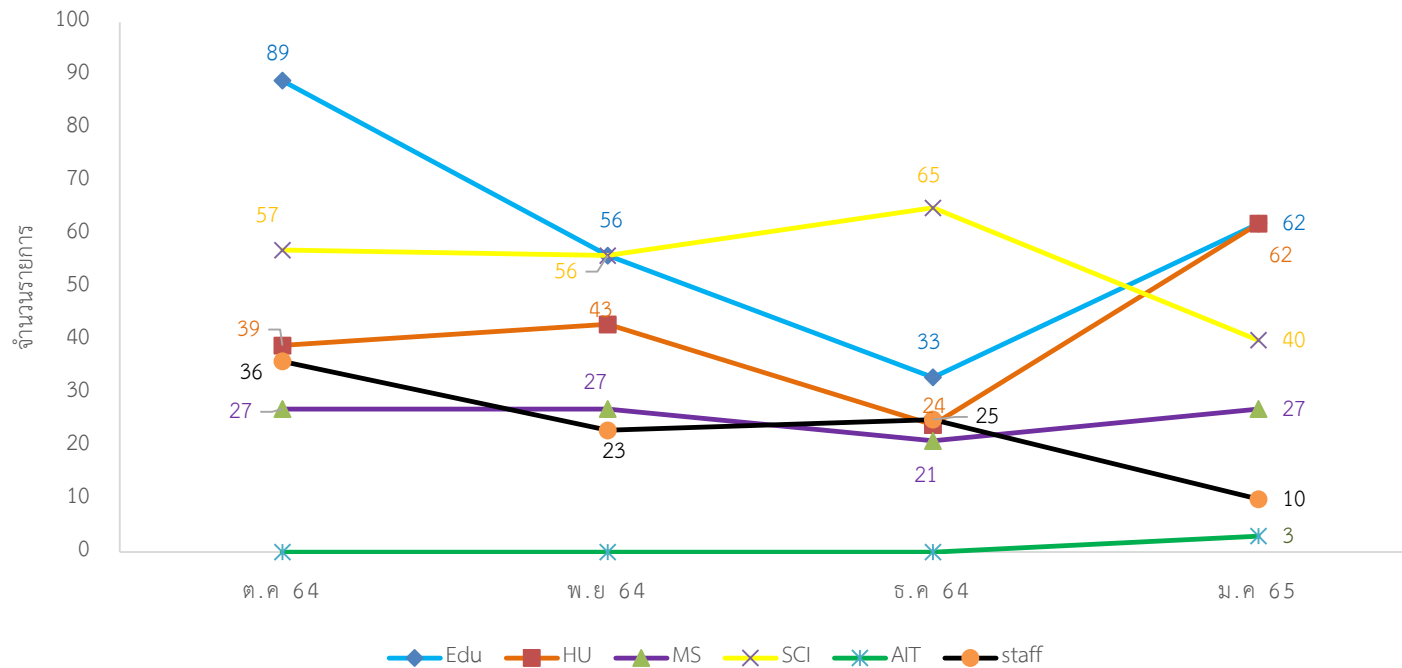
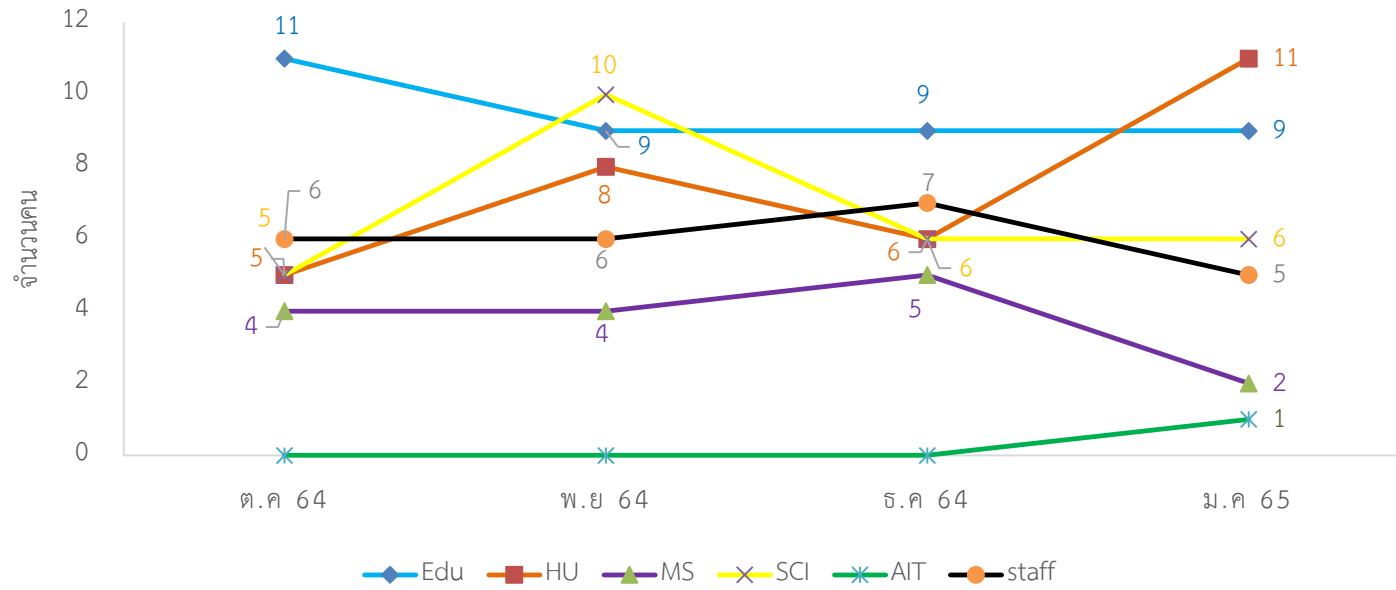
สถิติเข้าใช้งาน
CASC



สถิติการยืมหนังสือแต่ละคณะของศูนย์วิทยบริการ ปีงบประมาณ 2564-2565

| คณะ เดือน | ครุศาสตร์ | | มนุษยศาสตร์และ สังคมศาสตร์ | | วิทยาการจัดการ | | วิทยาศาสตร์และ เทคโนโลยี | | เทคโนโลยีการเกษตร และเทคโนโลยี อุตสาหกรรม | | สำนัก/ศูนย์/สถาบัน | | รวม | |
|---------------|-----------|------------|-------------------------------|------------|----------------|------------|-----------------------------|------------|---|----------|--------------------|-----------|------------|------------|
| | (คน) | (รายการ) | (คน) | (รายการ) | (คน) | (รายการ) | (คน) | (รายการ) | (คน) | (รายการ) | (คน) | (รายการ) | (คน) | (รายการ) |
| ตุลาคม 64 | 11 | 89 | 5 | 39 | 4 | 27 | 5 | 57 | 0 | 0 | 6 | 36 | 31 | 246 |
| พฤศจิกายน 64 | 9 | 56 | 8 | 43 | 4 | 27 | 10 | 56 | 0 | 0 | 6 | 23 | 37 | 205 |
| ธันวาคม 64 | 9 | 33 | 6 | 24 | 5 | 21 | 6 | 65 | 0 | 0 | 7 | 25 | 33 | 168 |
| มกราคม 65 | 9 | 62 | 11 | 62 | 2 | 27 | 6 | 40 | 1 | 3 | 5 | 10 | 34 | 202 |
| กุมภาพันธ์ 65 | | | | | | | | | | | | | | |
| มีนาคม 65 | | | | | | | | | | | | | | |
| เมษายน 65 | | | | | | | | | | | | | | |
| พฤษภาคม 65 | | | | | | | | | | | | | | |
| มิถุนายน 65 | | | | | | | | | | | | | | |
| กรกฎาคม 65 | | | | | | | | | | | | | | |
| สิงหาคม 65 | | | | | | | | | | | | | | |
| กันยายน 65 | | | | | | | | | | | | | | |
| รวม | 38 | 240 | 30 | 168 | 15 | 102 | 27 | 218 | 1 | 3 | 24 | 94 | 135 | 821 |

สถิติการยืมหนังสือแต่ละคณะของศูนย์วิทยบริการ ปีงบประมาณ 2564 - 2565



สถิติผู้เข้าใช้บริการ (ย่านมัทรี)

| เดือน \ กระบวนงาน | ผู้เข้าใช้บริการ | การยืมหนังสือ | |
|-------------------|------------------|---------------|--------|
| | | (คน) | (เล่ม) |
| ตุลาคม 64 | 0 | 0 | 0 |
| พฤศจิกายน 64 | 0 | 0 | 0 |
| ธันวาคม 64 | 0 | 0 | 0 |
| มกราคม 65 | 0 | 0 | 0 |
| กุมภาพันธ์ 65 | | | |
| มีนาคม 65 | | | |
| เมษายน 65 | | | |
| พฤษภาคม 65 | | | |
| มิถุนายน 65 | | | |
| กรกฎาคม 65 | | | |
| สิงหาคม 65 | | | |
| กันยายน 65 | | | |
| รวม | 0 | 0 | 0 |

จำนวนผู้เข้าใช้คลังวารสารอิเล็กทรอนิกส์ ตั้งแต่วันที่ 1 – 31 มกราคม 2565

| ลำดับที่ | รายชื่อหน่วยงานของวารสารอิเล็กทรอนิกส์ | จำนวนผู้เข้าใช้ (ครั้ง) |
|----------|--|-------------------------|
| 1 | มหาวิทยาลัยการกีฬาแห่งชาติ | 6 |
| 2 | มหาวิทยาลัยศรีปทุม | 6 |
| 3 | มหาวิทยาลัยราชภัฏนครสวรรค์ | 5 |
| 4 | กองบัญชาการกองทัพไทย | 4 |
| 5 | มหาวิทยาลัยราชภัฏยะลา | 3 |
| 6 | สำนักงานป้องกันควบคุมโรค | 3 |
| 7 | มหาวิทยาลัยเกษมบัณฑิต | 1 |
| 8 | มหาวิทยาลัยราชภัฏธนบุรี | 1 |
| 9 | สำนักงานคณะกรรมการป้องกันและปราบปรามการทุจริตฯ | 1 |
| 10 | มหาวิทยาลัยหาดใหญ่ | 1 |
| 11 | มหาวิทยาลัยราชภัฏบุรีรัมย์ | 1 |
| 12 | วิทยาลัยป้องกันราชอาณาจักร | 1 |
| 13 | ศูนย์พุทธศาสตร์ศึกษา | 1 |
| 14 | สำนักงานนโยบายและแผนทรัพยากรธรรมชาติและสิ่งแวดล้อม | 1 |
| 15 | สำนักหอสมุดแห่งชาติ | 1 |
| 16 | มหาวิทยาลัยราชภัฏภูเก็ต | 1 |
| 17 | มหาวิทยาลัยภาคตะวันออกเฉียงเหนือ | 1 |
| 18 | มหาวิทยาลัยศิลปากร | 1 |
| 19 | สำนักงานศาลรัฐธรรมนูญ | 1 |
| 20 | มหาวิทยาลัยธรรมศาสตร์ | 1 |
| 21 | วิทยาลัยแสงธรรม | 1 |
| 22 | มหาวิทยาลัยราชภัฏเชียงราย | 1 |
| 23 | สำนักงานผู้ตรวจการแผ่นดิน | 1 |
| 24 | มหาวิทยาลัยเกษตรศาสตร์ | 1 |
| 25 | สำนักงานสภาพัฒนาการเศรษฐกิจและสังคมแห่งชาติ | 1 |

สถิติการจัดหาทรัพยากรสารสนเทศ(หนังสือ) ทางออนไลน์

| บริการ เดือน | การจัดหาทรัพยากรสารสนเทศ(หนังสือ) ทางออนไลน์ | | | | |
|-----------------|--|---------|------------------------------|---------|------------------|
| | ผ่านระบบ ALIST (เรื่อง) | | ผ่าน Google Form (เรื่อง) | | เหตุผลไม่จัดซื้อ |
| | แนะนำ/เสนอให้จัดซื้อ | จัดซื้อ | แนะนำ/เสนอให้จัดซื้อ | จัดซื้อ | |
| ต.ค. 64 | 0 | 0 | 0 | 0 | 0 |
| พ.ย. 64 | 0 | 0 | 0 | 0 | 0 |
| ธ.ค. 64 | 0 | 0 | 0 | 0 | 0 |
| ม.ค. 65 | 0 | 0 | 0 | 0 | 0 |
| ก.พ. 65 | | | | | |
| มี.ค. 65 | | | | | |
| เม.ย 65 | | | | | |
| พ.ค. 65 | | | | | |
| มิ.ย. 65 | | | | | |
| ก.ค. 65 | | | | | |
| ส.ค. 65 | | | | | |
| ก.ย 65 | | | | | |
| รวม | | | | | |

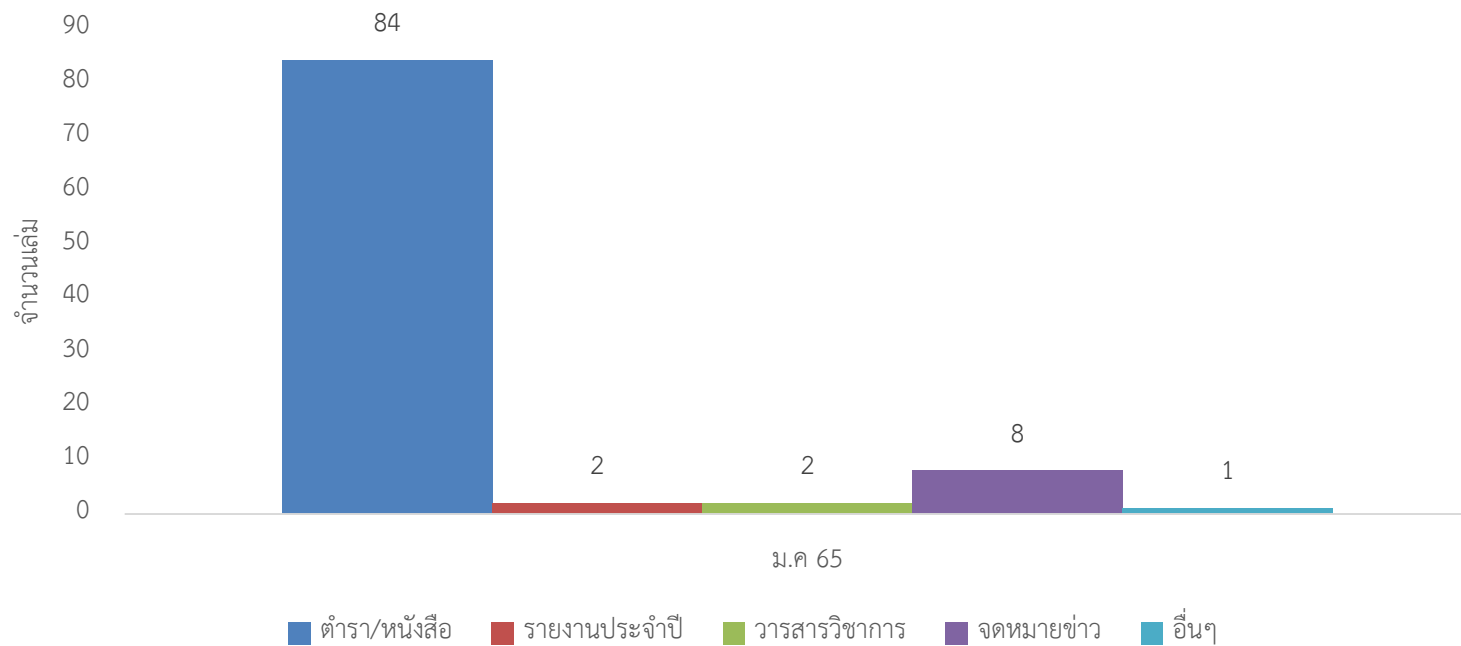
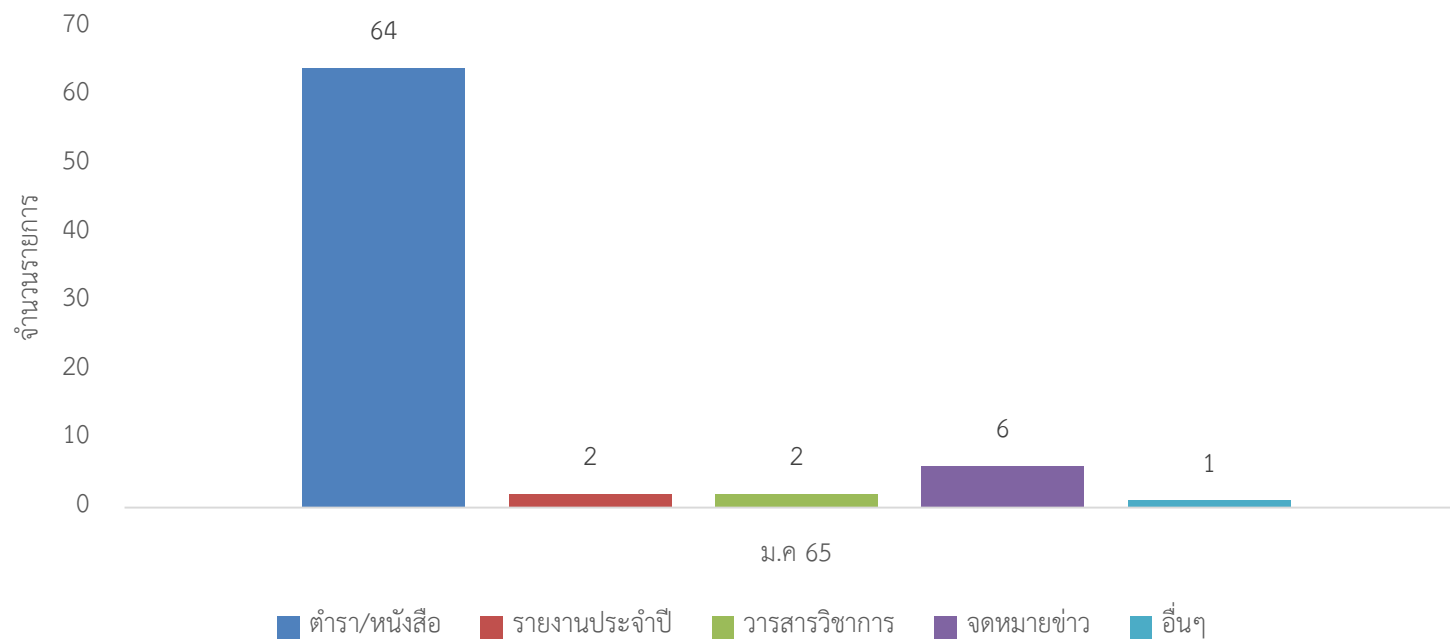
เกณฑ์ในการคัดเลือกหนังสือจัดซื้อ

1. หนังสือต้องไม่ซ้ำกับที่มีอยู่เดิม และไม่เป็น Edition ที่เก่ากว่าหนังสือที่มีอยู่
2. เนื้อหาต้องเหมาะสมกับระดับอุดมศึกษา สอดคล้องกับหลักสูตรและส่งเสริมการเรียนการสอน
3. ปีที่พิมพ์ ไม่เกิน 5 ปี
4. จำนวนที่จัดซื้อ ภาษาไทย ชื่อเรื่องละไม่เกิน 3 เล่ม และภาษาต่างประเทศ ชื่อเรื่องละไม่เกิน 1 เล่ม

สถิติการจัดหาทรัพยากรสารสนเทศ (หนังสือบริจาค) ประจำปี พ.ศ.2565

| ทรัพยากร เดือน | ตำรา/หนังสือ | | รายงานประจำปี | | วารสารวิชาการ | | จดหมายข่าว | | อื่น ๆ | | รวม | |
|-------------------|-------------------|-----------------|-------------------|-----------------|-------------------|-----------------|-------------------|-----------------|-------------------|-----------------|-------------------|-----------------|
| | จำนวน (รายการ) | จำนวน (เล่ม) | จำนวน (รายการ) | จำนวน (เล่ม) | จำนวน (รายการ) | จำนวน (เล่ม) | จำนวน (รายการ) | จำนวน (เล่ม) | จำนวน (รายการ) | จำนวน (เล่ม) | จำนวน (รายการ) | จำนวน (เล่ม) |
| มกราคม 65 | 64 | 84 | 2 | 2 | 2 | 2 | 6 | 8 | 1 | 1 | 75 | 97 |
| กุมภาพันธ์ 65 | | | | | | | | | | | | |
| มีนาคม 65 | | | | | | | | | | | | |
| เมษายน 65 | | | | | | | | | | | | |
| พฤษภาคม 65 | | | | | | | | | | | | |
| มิถุนายน 65 | | | | | | | | | | | | |
| กรกฎาคม 65 | | | | | | | | | | | | |
| สิงหาคม 65 | | | | | | | | | | | | |
| กันยายน 65 | | | | | | | | | | | | |
| รวม | 64 | 84 | 2 | 2 | 2 | 2 | 6 | 8 | 1 | 1 | 75 | 97 |

- หมายเหตุ** 1. รายการอื่น ๆ (ระบุ) จำนวน 1 รายการ คือ นิตยสารศิลปากร
2. จัดเก็บข้อมูลเป็นรายปี พ.ศ.



สถิติการเข้าชม Netflix

| เดือน \ จำนวน | การเข้าชม (คน) |
|---------------|-------------------|
| ต.ค. 64 | 0 |
| พ.ย. 64 | 0 |
| ธ.ค 64 | 0 |
| ม.ค 65 | 0 |
| ก.พ. 65 | |
| มี.ค 65 | |
| เม.ย 65 | |
| พ.ค 65 | |
| มิ.ย 65 | |
| ก.ค 65 | |
| ส.ค 65 | |
| ก.ย 65 | |
| รวม | 0 |

ค่าปรับงานบริการยืม-คืนของศูนย์วิทยบริการ ปีงบประมาณ 2564-2565

| หน่วยงาน เดือน | ศูนย์วิทยบริการ | ย่านมัทรี | รวม |
|-------------------|-----------------|-----------|--------|
| ตุลาคม 64 | 255 | 0 | 255 |
| พฤศจิกายน 64 | 6,345 | 0 | 6,345 |
| ธันวาคม 64 | 7,770 | 0 | 7,770 |
| มกราคม 65 | 800 | 0 | 800 |
| กุมภาพันธ์ 65 | | | |
| มีนาคม 65 | | | |
| เมษายน 65 | | | |
| พฤษภาคม 65 | | | |
| มิถุนายน 65 | | | |
| กรกฎาคม 65 | | | |
| สิงหาคม 65 | | | |
| กันยายน 65 | | | |
| รวม | 15,170 | 0 | 15,170 |

เงินฝากถอนคืนของศูนย์วิทยบริการ

| เดือน | จำนวน(บาท) |
|---------------|--------------|
| ตุลาคม 64 | 1,268,728.73 |
| พฤศจิกายน 64 | 1,275,328.73 |
| ธันวาคม 64 | 1,283,098.73 |
| มกราคม 65 | 1,283,898.73 |
| กุมภาพันธ์ 65 | |
| มีนาคม 65 | |
| เมษายน 65 | |
| พฤษภาคม 65 | |
| มิถุนายน 65 | |
| กรกฎาคม 65 | |
| สิงหาคม 65 | |
| กันยายน 65 | |