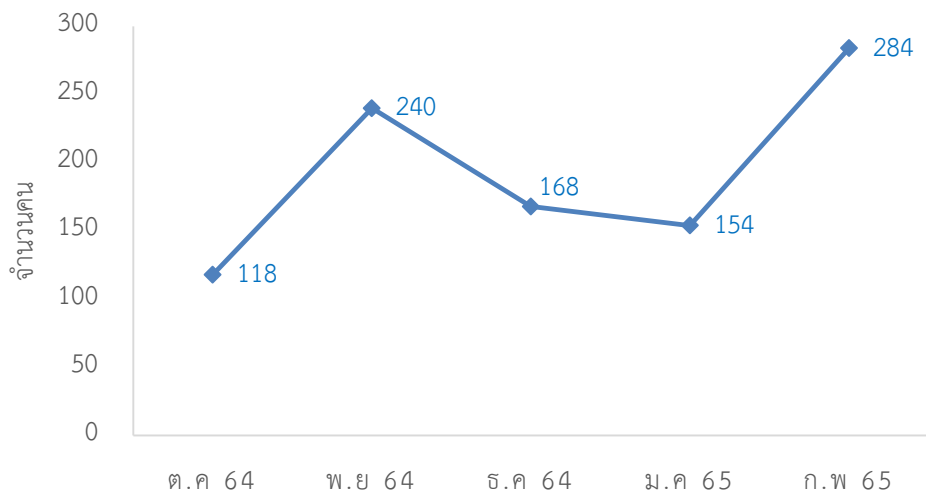


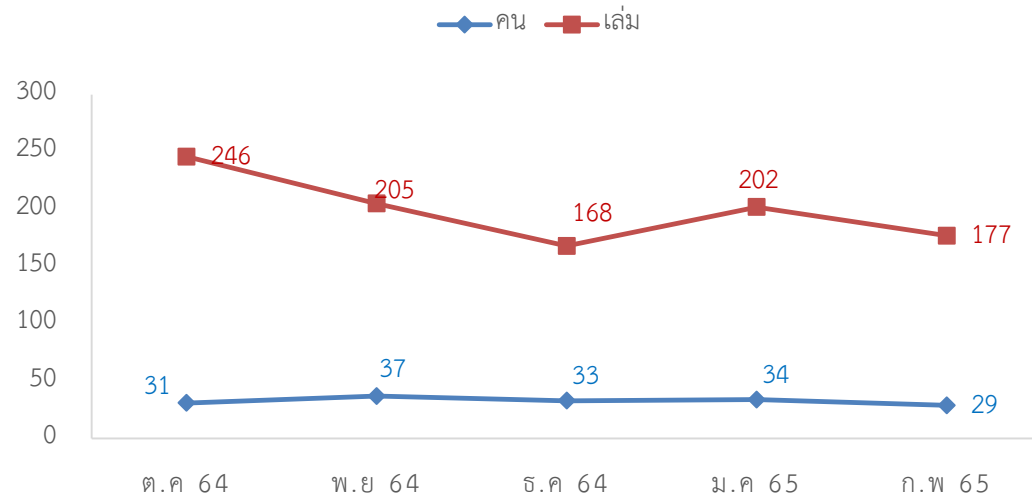
สถิติผู้เข้าใช้บริการในแต่ละงานของศูนย์วิทยบริการ ปีงบประมาณ 2564-2565

งาน เดือน	ผู้เข้าใช้บริการ		งานบริการยืม-คืน							งานบริการสื่อสตัทพ์					งานนวัตกรรม อินเทอร์เน็ต (คน)	
			ผ่านเคาน์เตอร์		ผ่านเครื่องยืม อัตโนมัติ		การยืมออนไลน์ผ่าน OPAC		เครื่องคืน อัตโนมัติ	ยืมสื่อสตัทพ์		โฮมเรีย เตอร์ (คน)	มัลติมีเดีย กลุ่มย่อย (คน)	ห้องคิด ศิลป์ (คน)		มัลติมีเดีย รายบุคคล (คน)
	สมาชิก	บุคคล ภายนอก	(คน)	(รายการ)	(คน)	(เล่ม)	(คน)	(รายการ)	(รายการ)	(คน)	(รายการ)					
ต.ค 64	118	6	31	246	0	0	25	108	60	0	0	0	0	0	0	0
พ.ย 64	240	3	37	205	0	0	20	169	58	0	0	0	0	0	0	0
ธ.ค 64	168	8	33	168	0	0	40	134	81	0	0	0	0	0	0	0
ม.ค 65	154	0	34	202	0	0	54	178	61	0	0	0	0	0	0	0
ก.พ 65	284	4	29	177	0	0	66	169	37	0	0	0	0	0	0	0
มี.ค 65																
เม.ย 65																
พ.ค 65																
มิ.ย 65																
ก.ค 65																
ส.ค 65																
ก.ย 65																
<b>รวม</b>	964	21	164	998	0	0	205	758	297	0	0	0	0	0	0	0

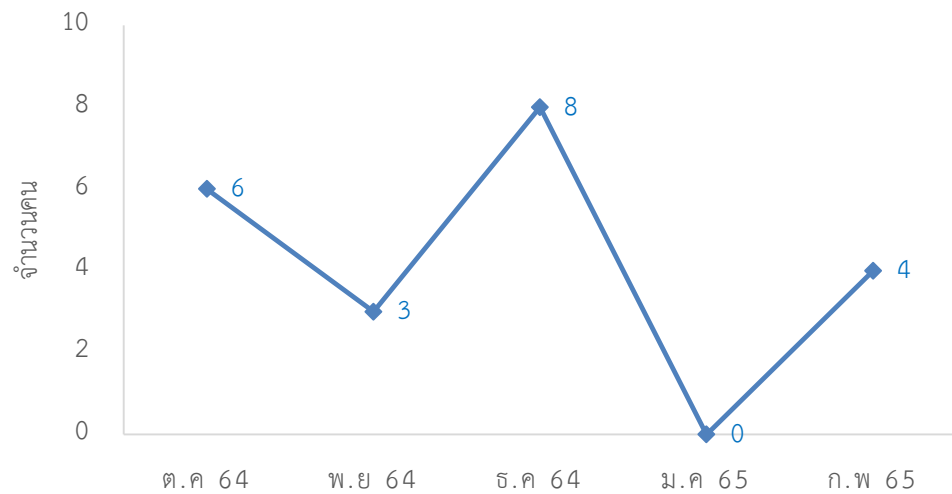
สมาชิกศูนย์วิทยบริการ



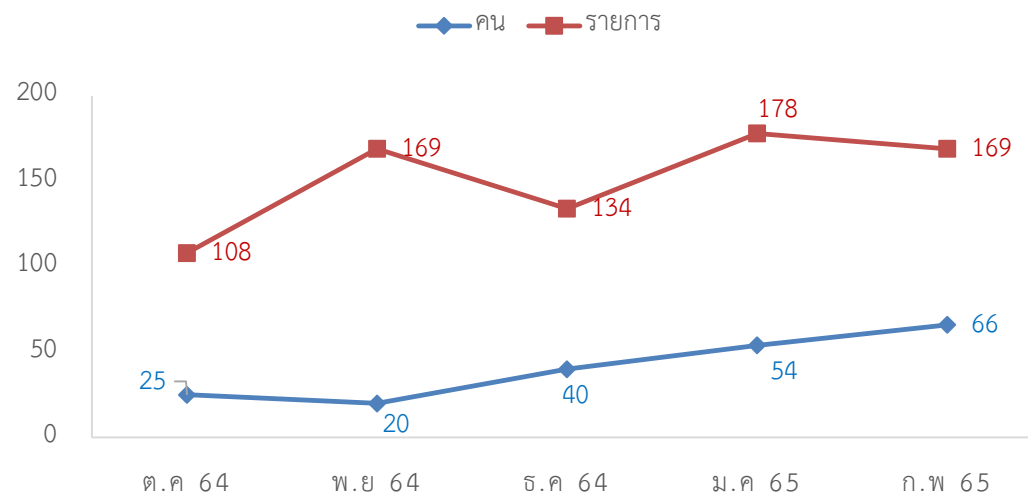
การยืมหนังสือผ่านเคาท์เตอร์



บุคคลภายนอก



การยืมออนไลน์



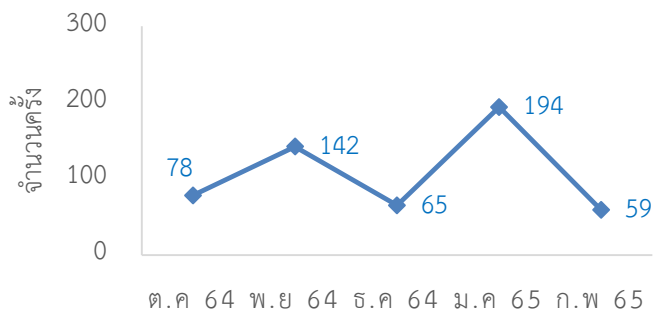
## สถิติผู้เข้าใช้บริการฐานข้อมูลออนไลน์ ปีงบประมาณ 2564-2565

บริการ เดือน	I Love Library		e-Book EBSCO		Gale eBooks	เข้าใช้งานฐานข้อมูลออนไลน์								
	(คน)	(ชื่อเรื่อง)	(คน)	(ชื่อเรื่อง)	(ครั้ง)	ACM (ครั้ง)	EM92 (ครั้ง)	ScienceDirect (ครั้ง)	WoS (ครั้ง)	ACS (ครั้ง)	Proquest (ครั้ง)	Academic (ครั้ง)	SpringerLink (ครั้ง)	CASC (ครั้ง)
ต.ค 64	10	10	52	108	78	3	1	1140	29	15	28	2730	121	2723
พ.ย 64	14	19	70	115	142		14	1340		20		224	95	224
ธ.ค 64	12	17	66	102	65		3	59		5		401	92	403
ม.ค 65	15	22	24	38	194					1			110	
ก.พ. 65	9	14	34	57	59									
รวม	60	82	246	420	538	3	18	2539	29	40	28	3355	308	3350

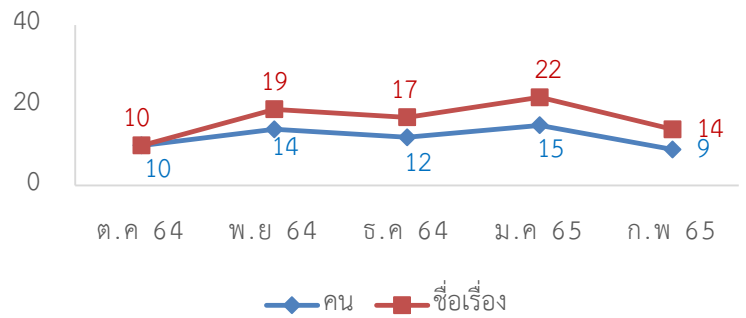
### หมายเหตุ

- ข้อมูลปรับปรุงการเข้าใช้งานฐานข้อมูลออนไลน์จากสำนักงานบริหารเทคโนโลยีสารสนเทศเพื่อพัฒนาการศึกษา (UniNet) (ดึงข้อมูลวันที่ 16 มีนาคม 2565 ไฮไลต์สีม่วง)
- ฐานข้อมูล ACM, ProQuest และ Web of Science ทาง ส.ก.อ. ไม่ต่ออายุการใช้งานตั้งแต่ 1 พ.ย. 2564

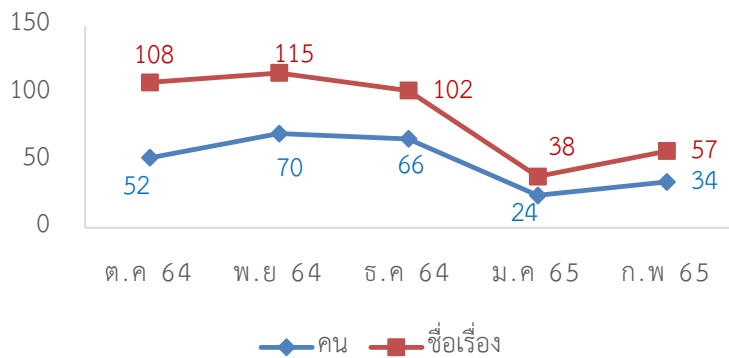
สถิติการอ่าน GALE EBOOKS



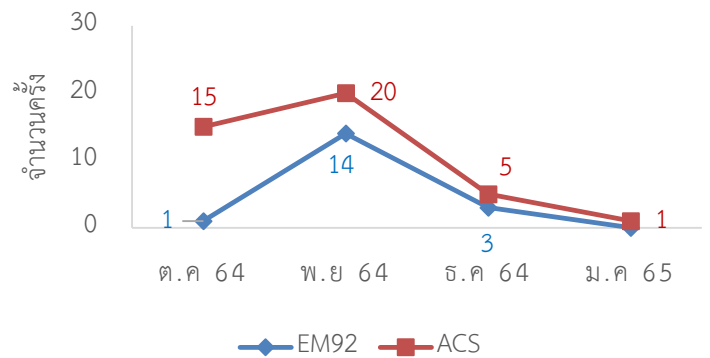
สถิติการยืม I LOVE LIBRARY



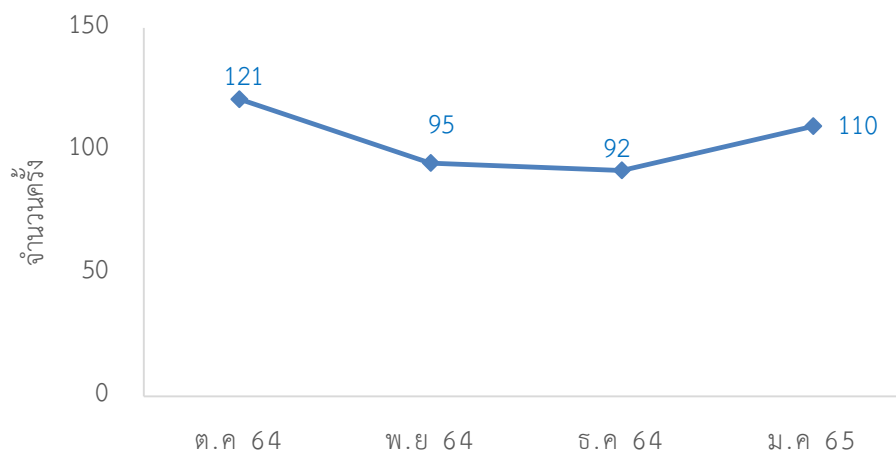
สถิติการยืม E-BOOK



สถิติเข้าใช้งาน EM92,ACS



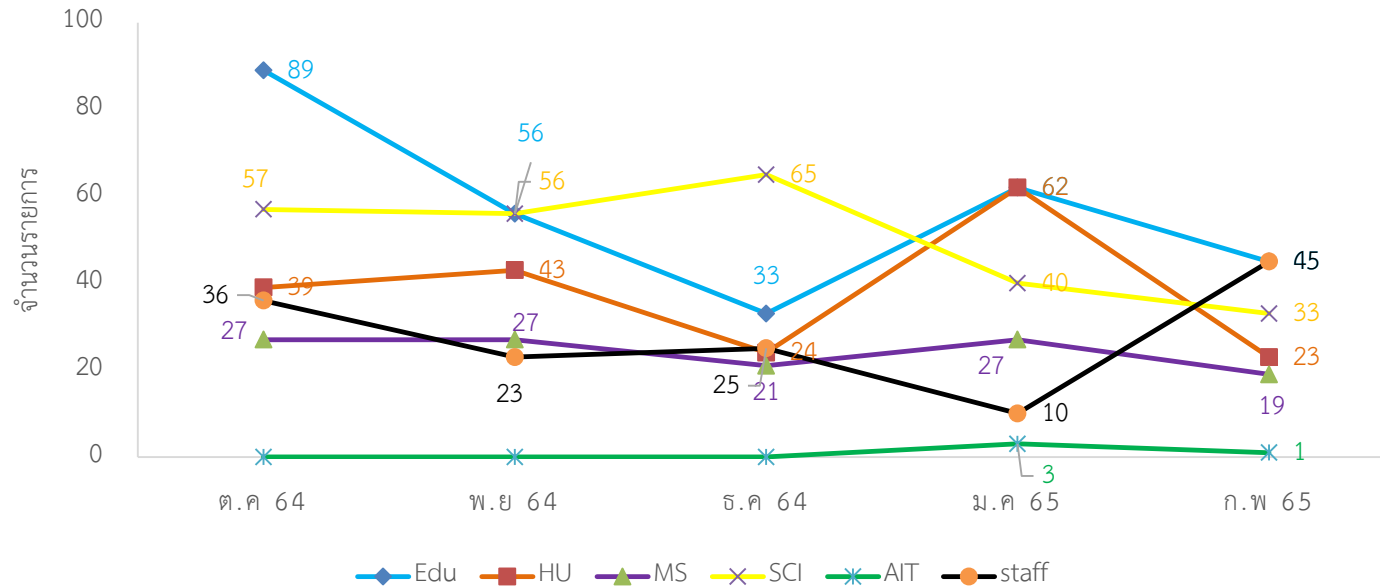
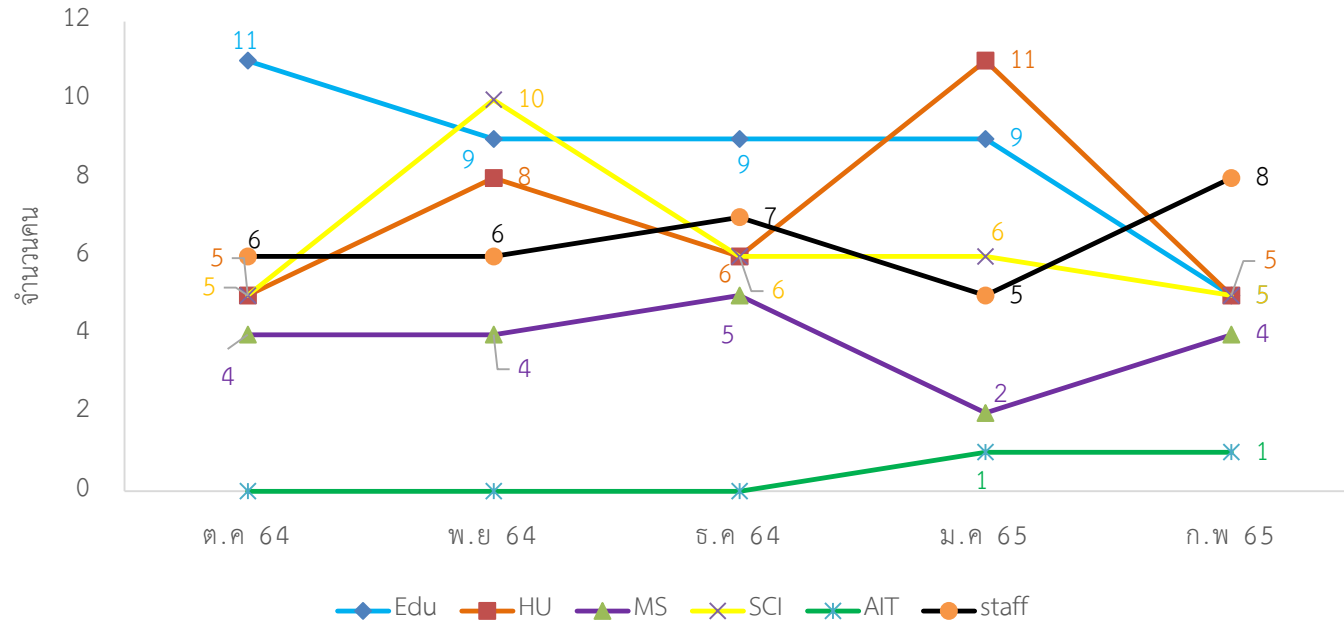
การใช้งาน SPRINGERLINK



สถิติการยืมหนังสือแต่ละคณะของศูนย์วิทยบริการ ปีงบประมาณ 2564-2565

เดือน \ คณะ	ครุศาสตร์		มนุษยศาสตร์และสังคมศาสตร์		วิทยาการจัดการ		วิทยาศาสตร์และเทคโนโลยี		เทคโนโลยีการเกษตรและเทคโนโลยีอุตสาหกรรม		สำนัก/ศูนย์/สถาบัน		รวม	
	(คน)	(รายการ)	(คน)	(รายการ)	(คน)	(รายการ)	(คน)	(รายการ)	(คน)	(รายการ)	(คน)	(รายการ)	(คน)	(รายการ)
ตุลาคม 64	11	89	5	39	4	27	5	57	0	0	6	36	31	246
พฤศจิกายน 64	9	56	8	43	4	27	10	56	0	0	6	23	37	205
ธันวาคม 64	9	33	6	24	5	21	6	65	0	0	7	25	33	168
มกราคม 65	9	62	11	62	2	27	6	40	1	3	5	10	34	202
กุมภาพันธ์ 65	5	45	5	23	4	19	5	33	1	1	8	45	29	177
มีนาคม 65														
เมษายน 65														
พฤษภาคม 65														
มิถุนายน 65														
กรกฎาคม 65														
สิงหาคม 65														
กันยายน 65														
<b>รวม</b>	<b>43</b>	<b>285</b>	<b>35</b>	<b>191</b>	<b>19</b>	<b>121</b>	<b>32</b>	<b>251</b>	<b>2</b>	<b>4</b>	<b>32</b>	<b>139</b>	<b>164</b>	<b>998</b>

### สถิติการยืมหนังสือแต่ละคณะของศูนย์วิทยบริการ ปีงบประมาณ 2564 - 2565



จำนวนผู้เข้าใช้คลังวารสารอิเล็กทรอนิกส์ ตั้งแต่วันที่ 1 - 28 กุมภาพันธ์ 2565

ลำดับที่	รายชื่อหน่วยงานของวารสารอิเล็กทรอนิกส์	จำนวนผู้เข้าใช้ (ครั้ง)	ลำดับที่	รายชื่อหน่วยงานของวารสารอิเล็กทรอนิกส์	จำนวนผู้เข้าใช้ (ครั้ง)
1	มหาวิทยาลัยราชภัฏนครสวรรค์	19	19	มหาวิทยาลัยธรรมศาสตร์	1
2	มหาวิทยาลัยภาคตะวันออกเฉียงเหนือ	8	20	มหาวิทยาลัยบูรพา	1
3	มหาวิทยาลัยการกีฬาแห่งชาติ	7	21	มหาวิทยาลัยศิลปากร	1
4	มหาวิทยาลัยทักษิณ	6	22	มหาวิทยาลัยนเรศวร	1
5	มหาวิทยาลัยราชภัฏเชียงใหม่	4	23	สมาคมสถาบันอุดมศึกษาเอกชนแห่งประเทศไทย	1
6	กรมการจัดหางาน	4	24	กระทรวงสาธารณสุข	1
7	มหาวิทยาลัยศรีปทุม	4	25	มหาวิทยาลัยพะเยา	1
8	มหาวิทยาลัยราชภัฏยะลา	4	26	กรมสรรพสามิต	1
9	มหาวิทยาลัยราชภัฏศรีสะเกษ	4	27	มหาวิทยาลัยคริสเตียน	1
10	มหาวิทยาลัยศรีนครินทรวิโรฒ	3	28	มหาวิทยาลัยราชภัฏธนบุรี	1
11	มหาวิทยาลัยราชภัฏวไลยอลงกรณ์	3	29	จุฬาลงกรณ์มหาวิทยาลัย	1
12	มหาวิทยาลัยขอนแก่น	3	30	มหาวิทยาลัยเทคโนโลยีพระจอมเกล้าพระนครเหนือ	1
13	สำนักงานการวิจัยแห่งชาติ	3	31	กรมบังคับคดี	1
14	สถาบันการจัดการปัญญาภิวัฒน์	3	32	มหาวิทยาลัยราชภัฏบ้านสมเด็จเจ้าพระยา	1
15	สำนักงานผู้ตรวจการแผ่นดิน	2	33	วารสารวิชาการเครือข่ายบัณฑิตศึกษา (ในเครือ ม.ราชภัฏ)	1
16	มหาวิทยาลัยราชภัฏนครปฐม	2	34	สำนักหอสมุดแห่งชาติ	1
17	มหาวิทยาลัยเทคโนโลยีมหานคร	2	35	มหาวิทยาลัยราชภัฏอุดรธานี	1
18	สมาคมนักวิจัยแห่งประเทศไทย	2			

สถิติการจัดหาทรัพยากรสารสนเทศ(หนังสือ) ทางออนไลน์

บริการ เดือน	การจัดหาทรัพยากรสารสนเทศ(หนังสือ) ทางออนไลน์				
	ผ่านระบบ ALIST (เรื่อง)		ผ่าน Google Form (เรื่อง)		เหตุผลไม่จัดซื้อ
	แนะนำ/เสนอให้จัดซื้อ	จัดซื้อ	แนะนำ/เสนอให้จัดซื้อ	จัดซื้อ	
ต.ค. 64	0	0	0	0	0
พ.ย. 64	0	0	0	0	0
ธ.ค. 64	0	0	0	0	0
ม.ค. 65	0	0	0	0	0
ก.พ. 65	0	0	1	1	เรื่อง Pictogram design สั่งโดย อ.วรชนันท์ ชูทอง คณะวิทยาศาสตร์และเทคโนโลยี (หมายเหตุ จัดซื้อตัวเล่มที่ตีพิมพ์ใหม่กว่า เนื่องจากที่เสนอ มาเป็นปี1987)
มี.ค. 65					
เม.ย 65					
พ.ค. 65					
มิ.ย. 65					
ก.ค. 65					
ส.ค. 65					
ก.ย 65					
รวม	0	0	1	1	0

เกณฑ์ในการคัดเลือกหนังสือจัดซื้อ

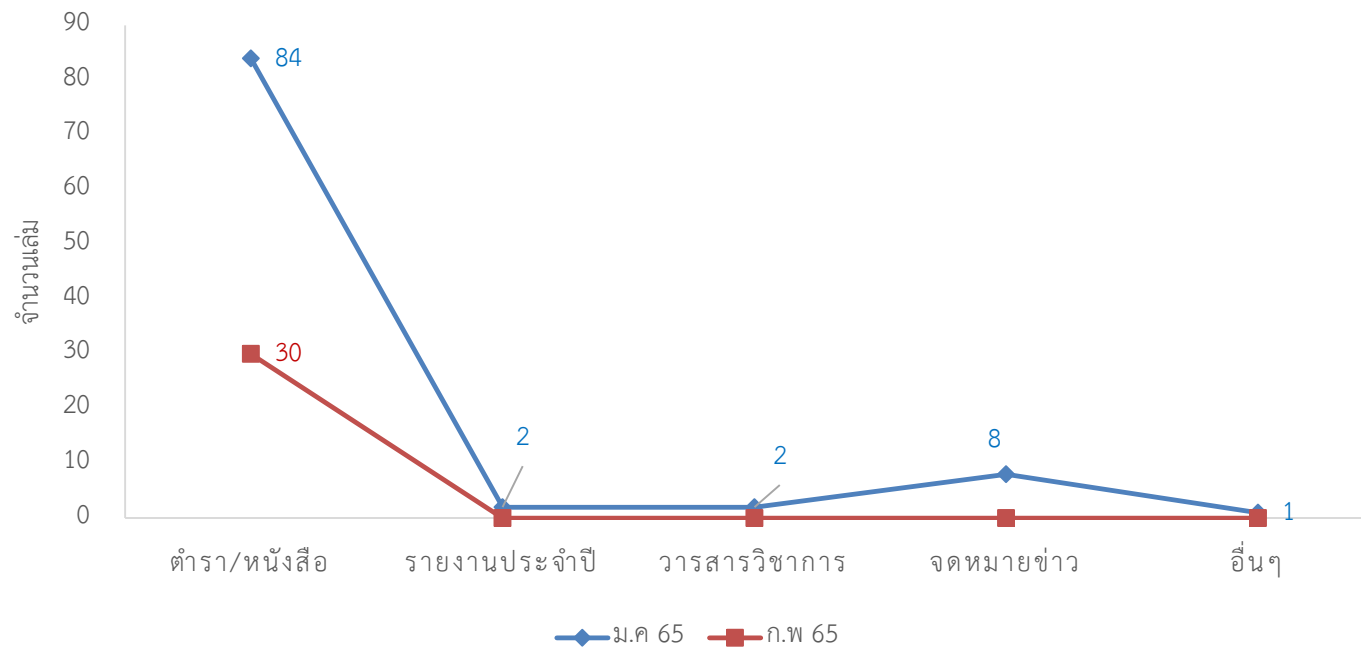
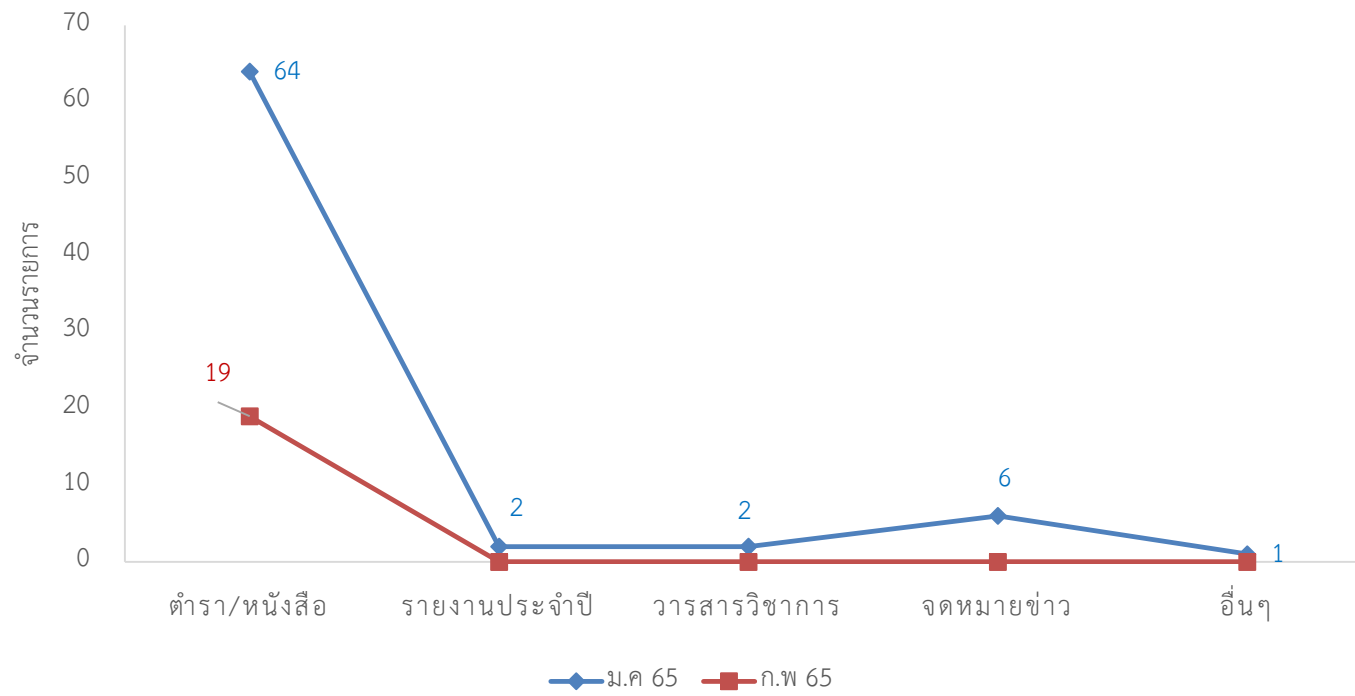
1. หนังสือต้องไม่ซ้ำกับที่มีอยู่เดิม และไม่เป็น Edition ที่เก่ากว่าหนังสือที่มีอยู่
2. เนื้อหาต้องเหมาะสมกับระดับอุดมศึกษา สอดคล้องกับหลักสูตรและส่งเสริมการเรียนการสอน
3. ปีที่พิมพ์ ไม่เกิน 5 ปี
4. จำนวนที่จัดซื้อ ภาษาไทย ชื่อเรื่องละไม่เกิน 3 เล่ม และภาษาต่างประเทศ ชื่อเรื่องละไม่เกิน 1 เล่ม



สถิติการจัดหาทรัพยากรสารสนเทศ (หนังสือบริจาค) ประจำปี พ.ศ.2565

ทรัพยากร เดือน	ตำรา/หนังสือ		รายงานประจำปี		วารสารวิชาการ		จดหมายข่าว		อื่น ๆ		รวม	
	จำนวน (รายการ)	จำนวน (เล่ม)	จำนวน (รายการ)	จำนวน (เล่ม)	จำนวน (รายการ)	จำนวน (เล่ม)	จำนวน (รายการ)	จำนวน (เล่ม)	จำนวน (รายการ)	จำนวน (เล่ม)	จำนวน (รายการ)	จำนวน (เล่ม)
มกราคม 65	64	84	2	2	2	2	6	8	1	1	75	97
กุมภาพันธ์ 65	19	30	0	0	0	0	0	0	0	0	19	30
มีนาคม 65												
เมษายน 65												
พฤษภาคม 65												
มิถุนายน 65												
กรกฎาคม 65												
สิงหาคม 65												
กันยายน 65												
รวม	83	114	2	2	2	2	6	8	1	1	75	97

- หมายเหตุ** 1. รายการอื่น ๆ (ระบุ) จำนวน 1 รายการ คือ นิตยสารศิลปากร  
2. จัดเก็บข้อมูลเป็นรายปี พ.ศ.



ค่าปรับงานบริการยืม-คืนของศูนย์วิทยบริการ ปีงบประมาณ 2564-2565

เดือน \ หน่วยงาน	ศูนย์วิทยบริการ	ย่านมัทรี	รวม
ตุลาคม 64	255	0	255
พฤศจิกายน 64	6,345	0	6,345
ธันวาคม 64	7,770	0	7,770
มกราคม 65	800	0	800
กุมภาพันธ์ 65	1,775	0	1,775
มีนาคม 65			
เมษายน 65			
พฤษภาคม 65			
มิถุนายน 65			
กรกฎาคม 65			
สิงหาคม 65			
กันยายน 65			
รวม	16,945	0	16,945

เงินฝากถอนคืนของศูนย์วิทยบริการ

เดือน	จำนวน(บาท)
ตุลาคม 64	1,268,728.73
พฤศจิกายน 64	1,275,328.73
ธันวาคม 64	1,283,098.73
มกราคม 65	1,283,898.73
กุมภาพันธ์ 65	1,285,673.73
มีนาคม 65	
เมษายน 65	
พฤษภาคม 65	
มิถุนายน 65	
กรกฎาคม 65	
สิงหาคม 65	
กันยายน 65	