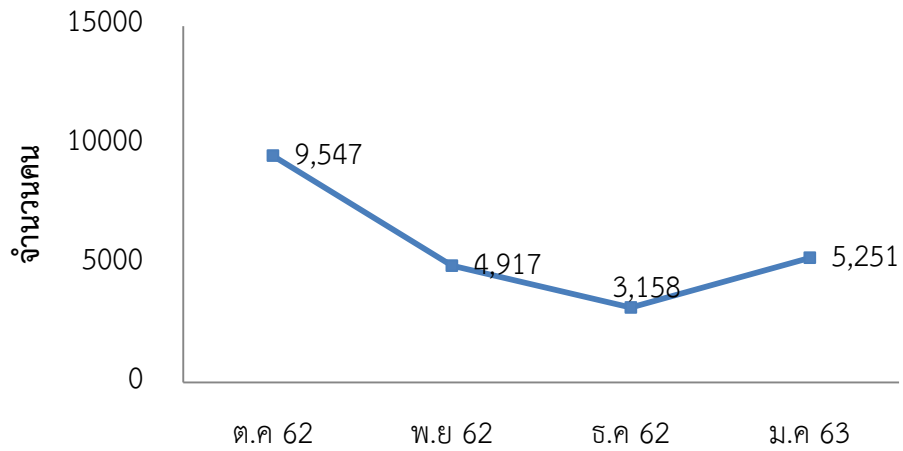


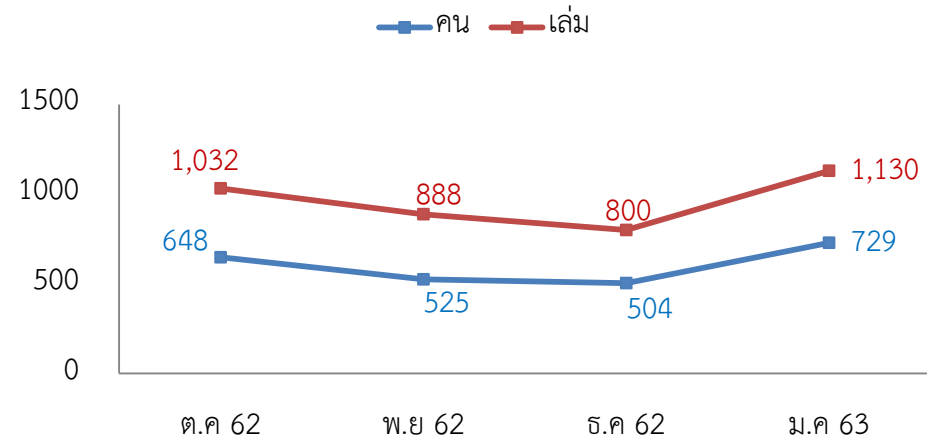
สถิติผู้เข้าใช้บริการในแต่ละงานของศูนย์วิทยบริการ ประจำปี 2562 - 2563

กระบวนงาน เดือน	ผู้เข้าใช้บริการ		งานบริการยืม-คืน					งานบริการสื่อสารสนเทศ					งานนวัตกรรม อินเทอร์เน็ต (คน)	
			ผ่านเคาท์เตอร์		ผ่านเครื่องอัตโนมัติ		เครื่องคืน อัตโนมัติ	ยืมสื่อสารสนเทศ		โฮมเธีย เตอร์ (คน)	มัลติมีเดีย กลุ่มย่อย (คน)	ห้องคิด ศิลป์ (คน)		มัลติมีเดีย รายบุคคล (คน)
	สมาชิก	บุคคล ภายนอก	(คน)	(เล่ม)	(คน)	(เล่ม)	(รายการ)	(คน)	(รายการ)					
ตุลาคม 62	9,547	133	648	1,032	21	35	9	78	78	งดให้บริการ ตั้งแต่เดือนก.พ. 62 เนื่องจาก ย้ายไปให้บริการที่อาคาร 15	139	371		
พฤศจิกายน 62	4,917	4	525	888	42	97	(ปรับปรุงพื้นที่)	48	50		51	335		
ธันวาคม 62	3,158	0	504	800	28	71		26	27		26	314		
มกราคม 63	5,251	3	729	1,130	35	94		54	58		52	378		
กุมภาพันธ์ 63														
มีนาคม 63														
เมษายน 63														
พฤษภาคม 63														
มิถุนายน 63														
กรกฎาคม 63														
สิงหาคม 63														
กันยายน 63														
รวม	22,873	140	2,406	3,850	126	297	9	206	209	0	0	0	268	1,398

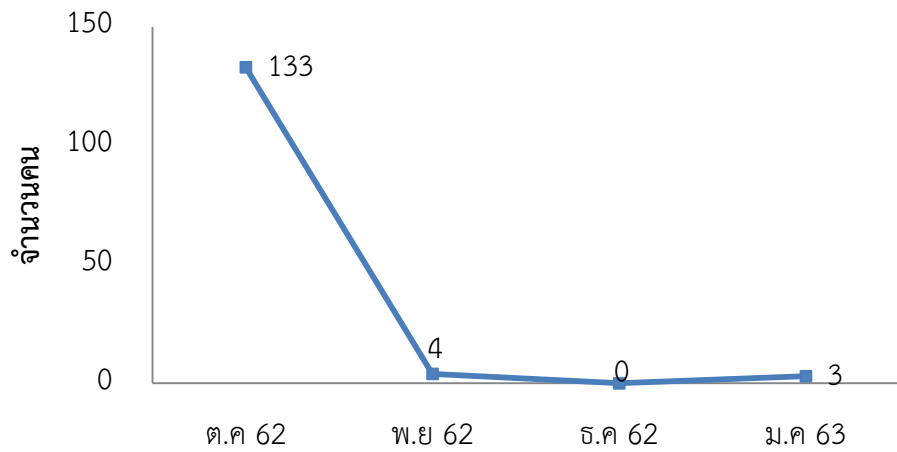
สมาชิกศูนย์วิทยบริการ



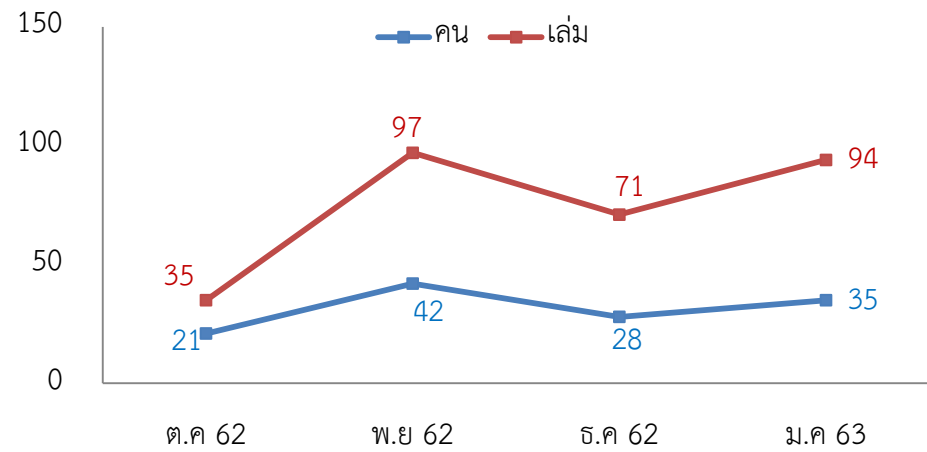
การยืมหนังสือผ่านเคาท์เตอร์



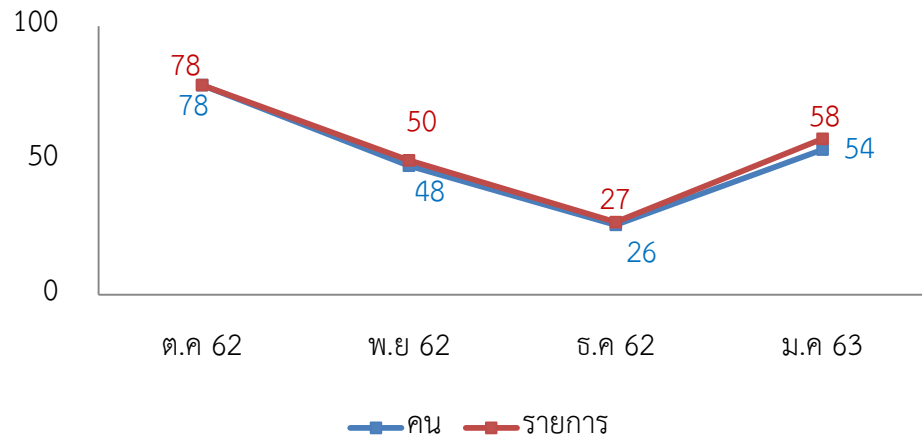
บุคคลภายนอก



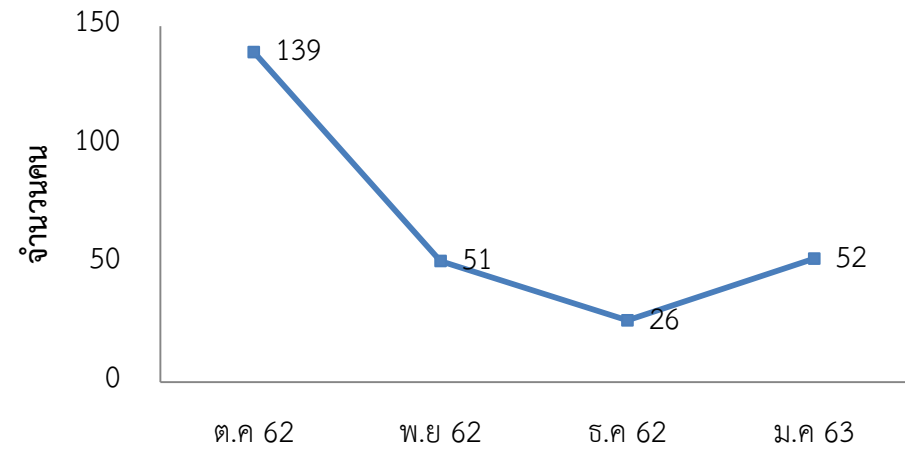
การยืมหนังสือผ่านเครื่องยืมอัตโนมัติ



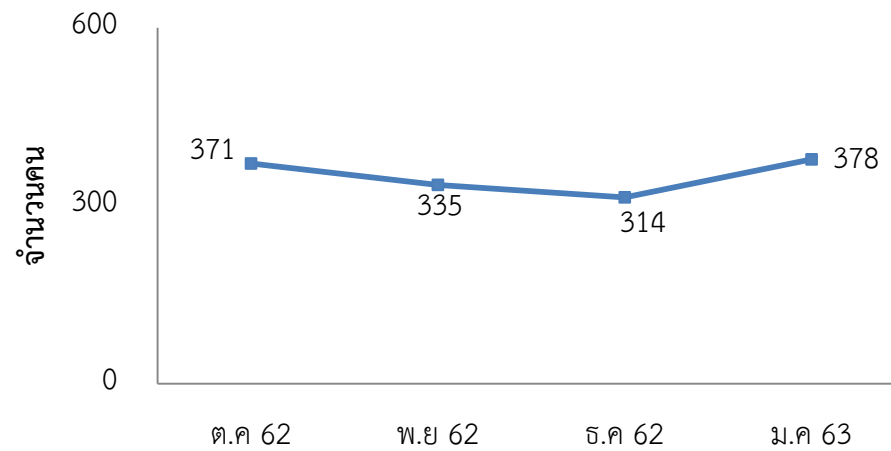
สถิติการยืมสื่อโทรทัศน์



สถิติผู้เข้าใช้บริการมัลติมีเดียรายบุคคล



สถิติการใช้บริการคอมพิวเตอร์

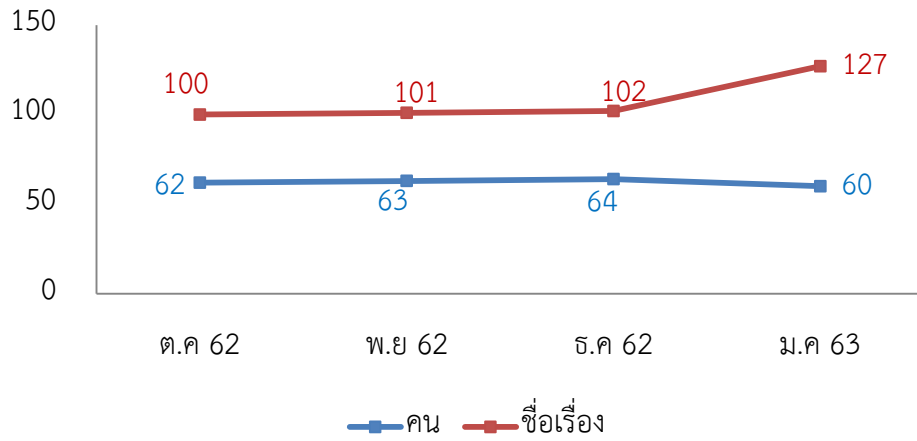


สถิติผู้ใช้บริการฐานข้อมูลออนไลน์ ประจำปี 2562-2563

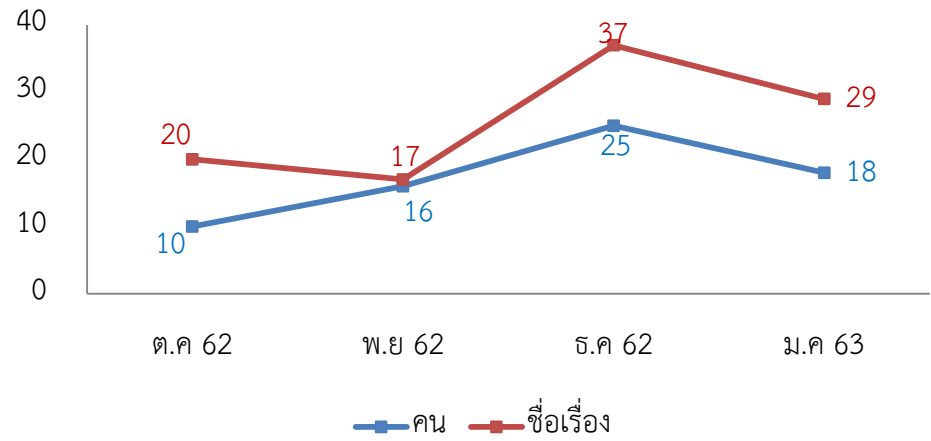
บริการ เดือน	I Love Library		e-Book EBSCO		เข้าใช้งานฐานข้อมูลออนไลน์								
	(คน)	(ชื่อเรื่อง)	(คน)	(ชื่อเรื่อง)	ACM (ครั้ง)	EM92 (ครั้ง)	ScienceDirect (ครั้ง)	WoS (ครั้ง)	ACS (ครั้ง)	Proquest (ครั้ง)	Academic (ครั้ง)	SpringerLink (ครั้ง)	CASC (ครั้ง)
มกราคม	11	23	79	107	3	4	524	3	63	149	708	67	698
กุมภาพันธ์	7	12	76	100	4	15	679	91	22	253	677	98	672
มีนาคม	5	11	95	131	15	14	388	63	32	197	1,255	1,092	1235
เมษายน	9	15	88	109	28	0	115	6	8	22	1,255	299	204
พฤษภาคม	6	9	84	127	1	0	128	0	16	56	453	171	395
มิถุนายน	11	17	111	147	5	4	281	1	1	19	1,799	171	1,438
กรกฎาคม	14	28	56	92	16	2	967	12	44	36	1,426	123	1,379
สิงหาคม	13	13	57	93	24	18	1,068	6	40	38	1,940	47	1,879
กันยายน	8	16	58	94	6	3	577	1	0	43	3,171	40	3,059
ตุลาคม	10	20	62	100	2	0	117	7	50	104	406	16	382
พฤศจิกายน	16	17	63	101	27	65	1,083	46	157	132	2,186	187	2,136
ธันวาคม	25	37	64	102	2		305	12	0	10	407	110	390
มกราคม	18	29	60	127									
รวม	153	247	953	1,430	133	125	6,232	248	433	1,059	15,683	2,421	13,867

* ข้อมูลปรับปรุงการเข้าใช้งานฐานข้อมูลออนไลน์จากสำนักงานบริหารเทคโนโลยีสารสนเทศเพื่อพัฒนาการศึกษา (UniNet) ดึงข้อมูลวันที่ 24 กุมภาพันธ์ 2563 (ไฮไลท์สีส้ม)

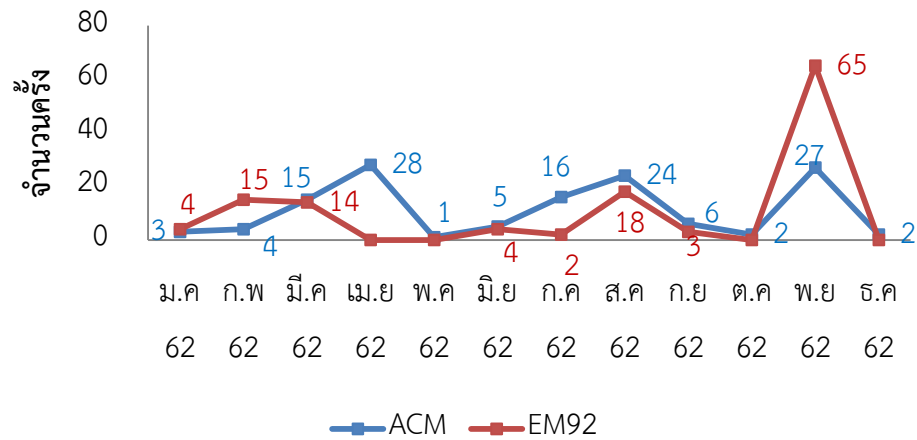
สถิติการยืมe-book



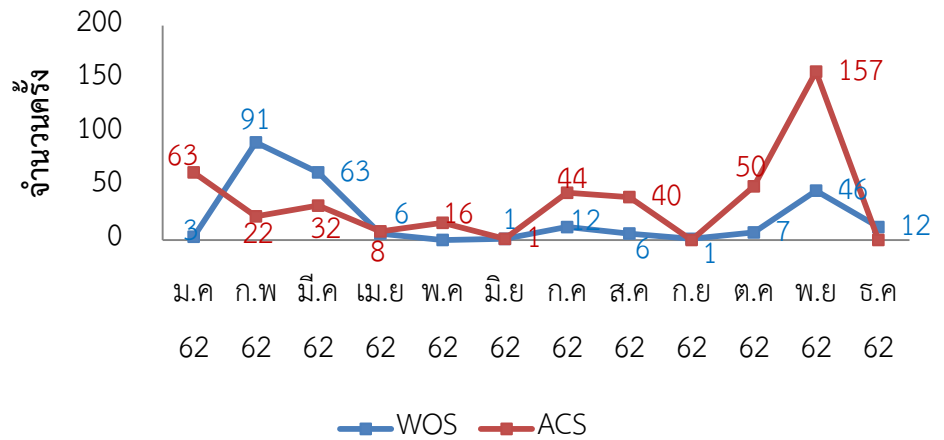
สถิติการยืม Love Library



สถิติเข้าใช้งาน ACM,EM92

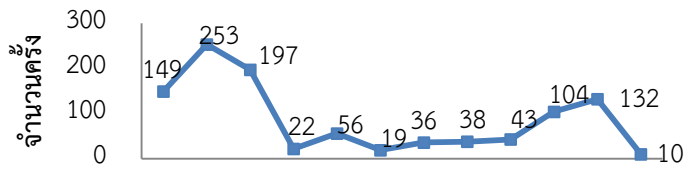


สถิติเข้าใช้งาน WOS,ACS



สถิติเข้าใช้งาน

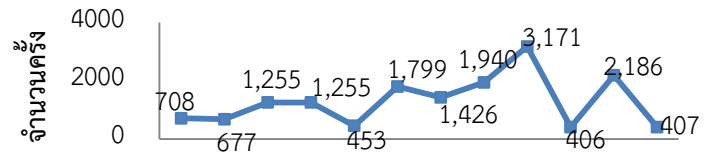
Proquest



ม.ค ก.พ มี.ค เม.ย พ.ค มิ.ย ก.ค ส.ค ก.ย ต.ค พ.ย ธ.ค
62 62 62 62 62 62 62 62 62 62 62 62

สถิติเข้าใช้งาน

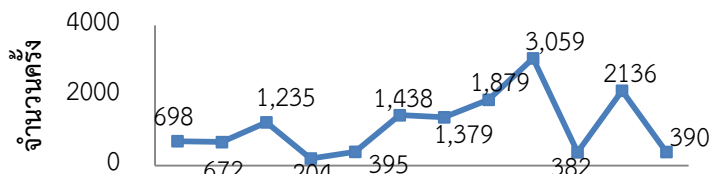
Academic



ม.ค ก.พ มี.ค เม.ย พ.ค มิ.ย ก.ค ส.ค ก.ย ต.ค พ.ย ธ.ค
62 62 62 62 62 62 62 62 62 62 62 62

สถิติเข้าใช้งาน

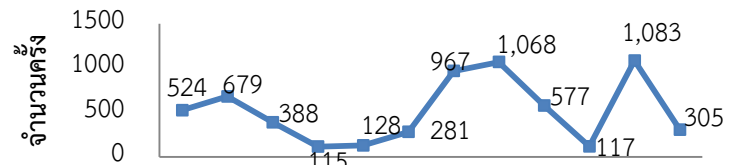
CASC



ม.ค ก.พ มี.ค เม.ย พ.ค มิ.ย ก.ค ส.ค ก.ย ต.ค พ.ย ธ.ค
62 62 62 62 62 62 62 62 62 62 62 62

สถิติเข้าใช้งาน

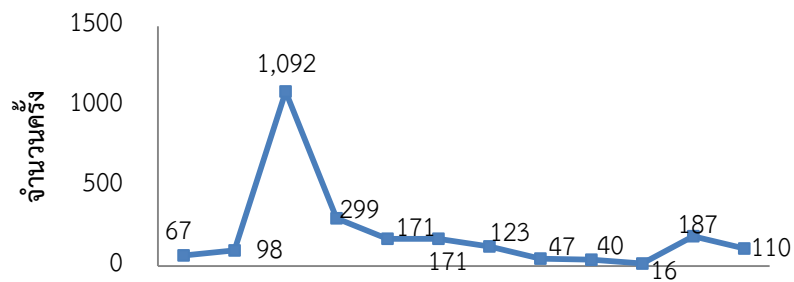
ScienceDirect



ม.ค ก.พ มี.ค เม.ย พ.ค มิ.ย ก.ค ส.ค ก.ย ต.ค พ.ย ธ.ค
62 62 62 62 62 62 62 62 62 62 62 62

สถิติเข้าใช้งาน

SpringerLink

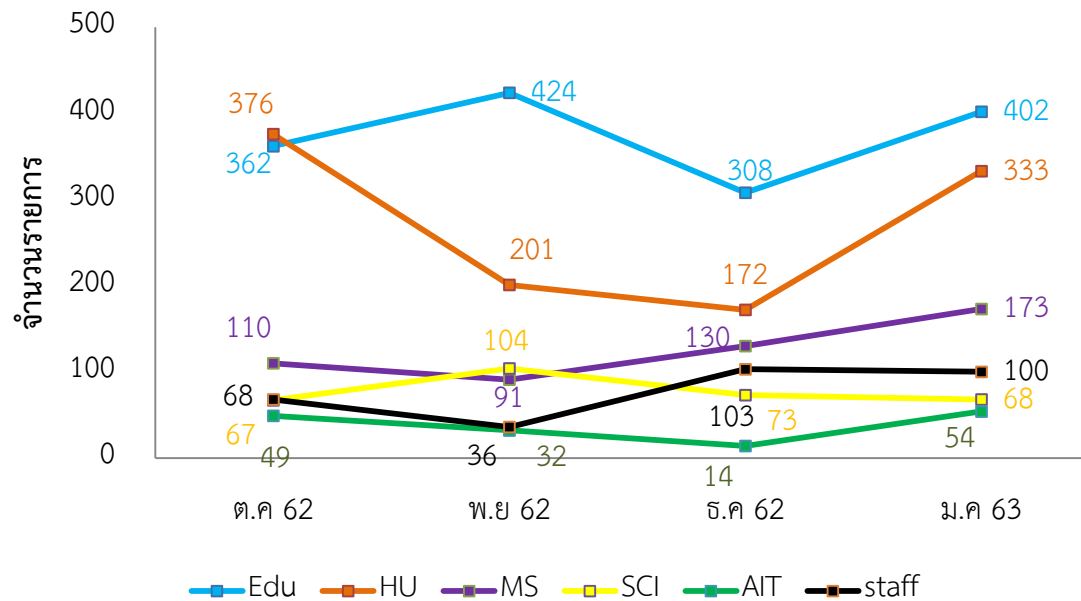
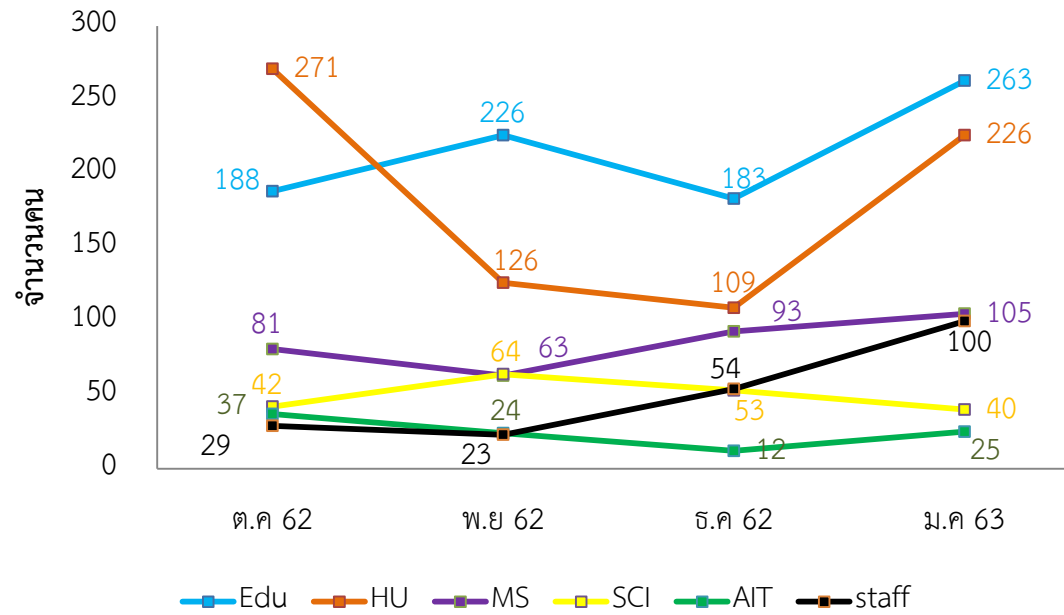


ม.ค ก.พ มี.ค เม.ย พ.ค มิ.ย ก.ค ส.ค ก.ย ต.ค พ.ย ธ.ค
62 62 62 62 62 62 62 62 62 62 62 62

สถิติการยืมหนังสือแต่ละคณะของศูนย์วิทยบริการ ประจำปี 2562 - 2563

คณะ เดือน	ครุศาสตร์		มนุษยศาสตร์และ สังคมศาสตร์		วิทยาการจัดการ		วิทยาศาสตร์และ เทคโนโลยี		เทคโนโลยีการเกษตร และเทคโนโลยี อุตสาหกรรม		สำนัก/ศูนย์/สถาบัน		รวม	
	(คน)	(รายการ)	(คน)	(รายการ)	(คน)	(รายการ)	(คน)	(รายการ)	(คน)	(รายการ)	(คน)	(รายการ)	(คน)	(รายการ)
ตุลาคม 62	188	362	271	376	81	110	42	67	37	49	29	68	648	1,032
พฤศจิกายน 62	226	424	126	201	63	91	64	104	24	32	23	36	525	888
ธันวาคม 62	183	308	109	172	93	130	53	73	12	14	54	103	504	800
มกราคม 63	263	402	226	333	105	173	40	68	25	54	100	100	729	1130
กุมภาพันธ์ 63														
มีนาคม 63														
เมษายน 63														
พฤษภาคม 63														
มิถุนายน 63														
กรกฎาคม 63														
สิงหาคม 63														
กันยายน 63														
รวม	860	1,496	732	1,082	342	504	199	312	98	149	206	307	2,406	3,850

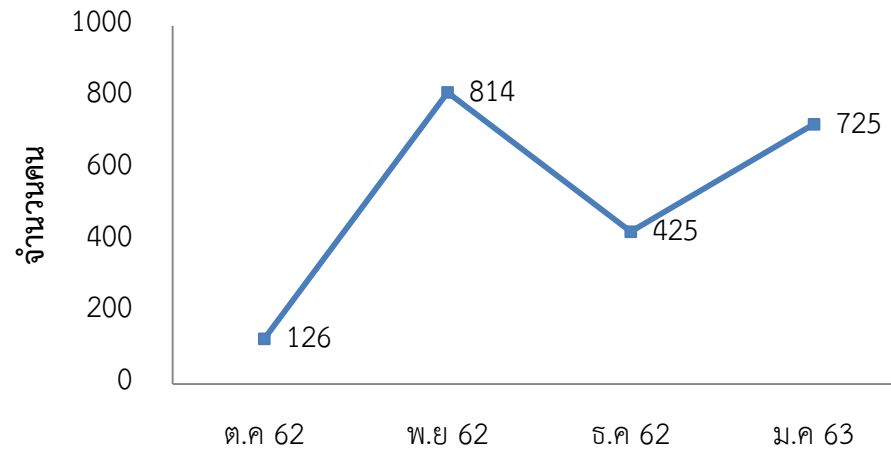
สถิติการยืมหนังสือแต่ละคณะของศูนย์วิทยบริการ ประจำปี 2562 - 2563



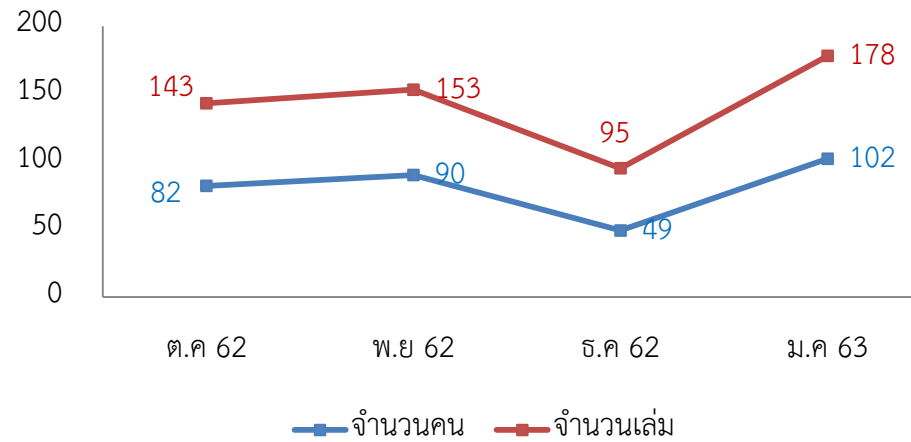
สถิติผู้เข้าใช้บริการ (ย่านมัทรี)

เดือน	กระบวนงาน	ผู้เข้าใช้บริการ	การยืมหนังสือ	
			(คน)	(เล่ม)
ตุลาคม 62		126	82	143
พฤศจิกายน 62		814	90	153
ธันวาคม 62		425	49	95
มกราคม 63		725	102	178
กุมภาพันธ์ 63				
มีนาคม 63				
เมษายน 63				
พฤษภาคม 63				
มิถุนายน 63				
กรกฎาคม 63				
สิงหาคม 63				
กันยายน 63				
รวม		2,090	323	569

ผู้เข้าใช้บริการ (ย่านมัทรี)



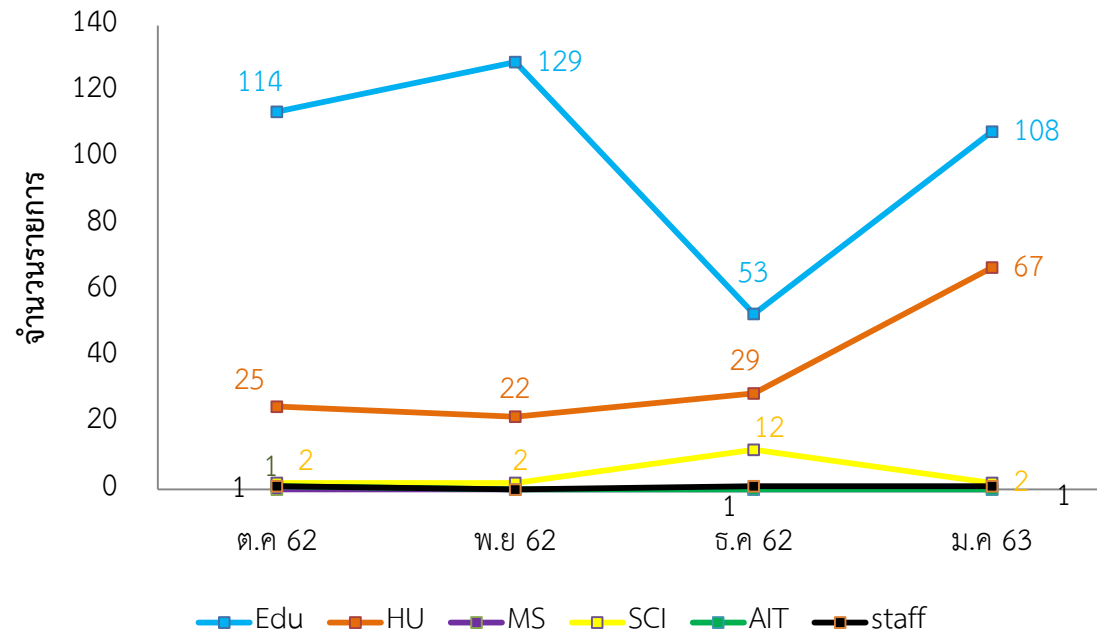
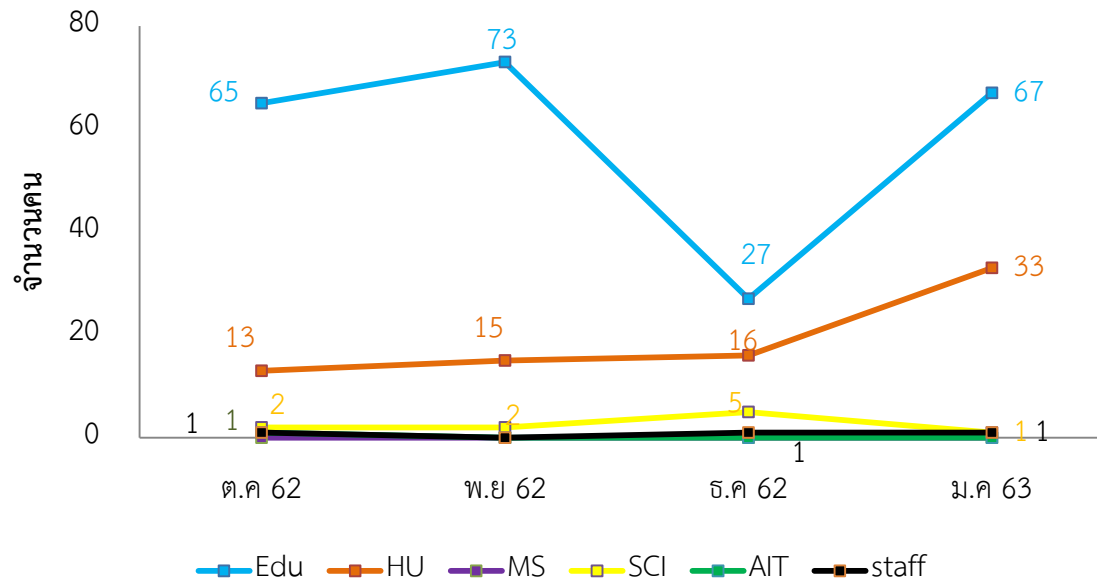
สถิติการยืมหนังสือ (ย่านมัทรี)



สถิติการยืมหนังสือแต่ละคณะของศูนย์วิทยบริการ (ย่านมัทรี) ประจำปี 2562 - 2563

เดือน \ คณะ	ครุศาสตร์		มนุษยศาสตร์และสังคมศาสตร์		วิทยาการจัดการ		วิทยาศาสตร์และเทคโนโลยี		เทคโนโลยีการเกษตรและเทคโนโลยีอุตสาหกรรม		สำนัก/ศูนย์/สถาบัน		รวม	
	(คน)	(รายการ)	(คน)	(รายการ)	(คน)	(รายการ)	(คน)	(รายการ)	(คน)	(รายการ)	(คน)	(รายการ)	(คน)	(รายการ)
ตุลาคม 62	65	114	13	25	0	0	2	2	1	1	1	1	82	143
พฤศจิกายน 62	73	129	15	22	0	0	2	2	0	0	0	0	90	153
ธันวาคม 62	27	53	16	29	0	0	5	12	0	0	1	1	49	95
มกราคม 63	67	108	33	67	0	0	1	2	0	0	1	1	102	178
กุมภาพันธ์ 63														
มีนาคม 63														
เมษายน 63														
พฤษภาคม 63														
มิถุนายน 63														
กรกฎาคม 63														
สิงหาคม 63														
กันยายน 63														
รวม	232	404	77	143	0	0	10	18	1	1	3	3	323	569

สถิติการยืมหนังสือแต่ละคณะของศูนย์วิทยบริการ (ย่านมัทรี)



ค่าปรับงานบริการยืม-คืนของศูนย์วิทยบริการ ประจำปี 2562- 2563

เดือน \ หน่วยงาน	ศูนย์วิทยบริการ	ย่านมัทรี	รวม
ตุลาคม 62	9,210	1,265	10,475
พฤศจิกายน 62	6,425	150	6,575
ธันวาคม 62	2,785	725	3,510
มกราคม 63	6,375	740	7,475
กุมภาพันธ์ 63			
มีนาคม 63			
เมษายน 63			
พฤษภาคม 63			
มิถุนายน 63			
กรกฎาคม 63			
สิงหาคม 63			
กันยายน 63			
รวม	24,795	2,880	28,035

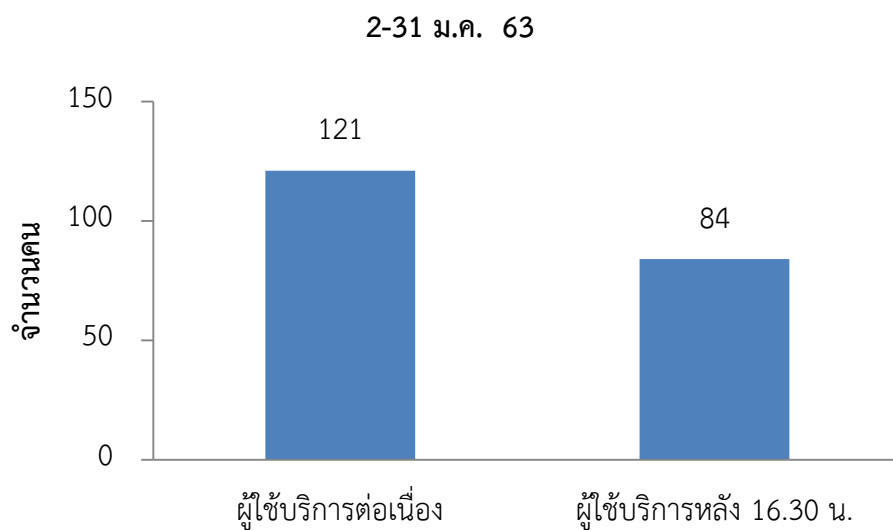
เงินฝากถอนคืนของศูนย์วิทยบริการ

เดือน	จำนวน(บาท)
ตุลาคม 62	1,173,896.43
พฤศจิกายน 62	1,186,141.43
ธันวาคม 62	1,192,716.73
มกราคม 63	1,196,226.73
กุมภาพันธ์ 63	
มีนาคม 63	
เมษายน 63	
พฤษภาคม 63	
มิถุนายน 63	
กรกฎาคม 63	
สิงหาคม 63	
กันยายน 63	

สถิติผู้เข้าใช้บริการของศูนย์วิทยบริการ (นอกเวลาราชการ) วันที่ 2 - 31 มกราคม 2563

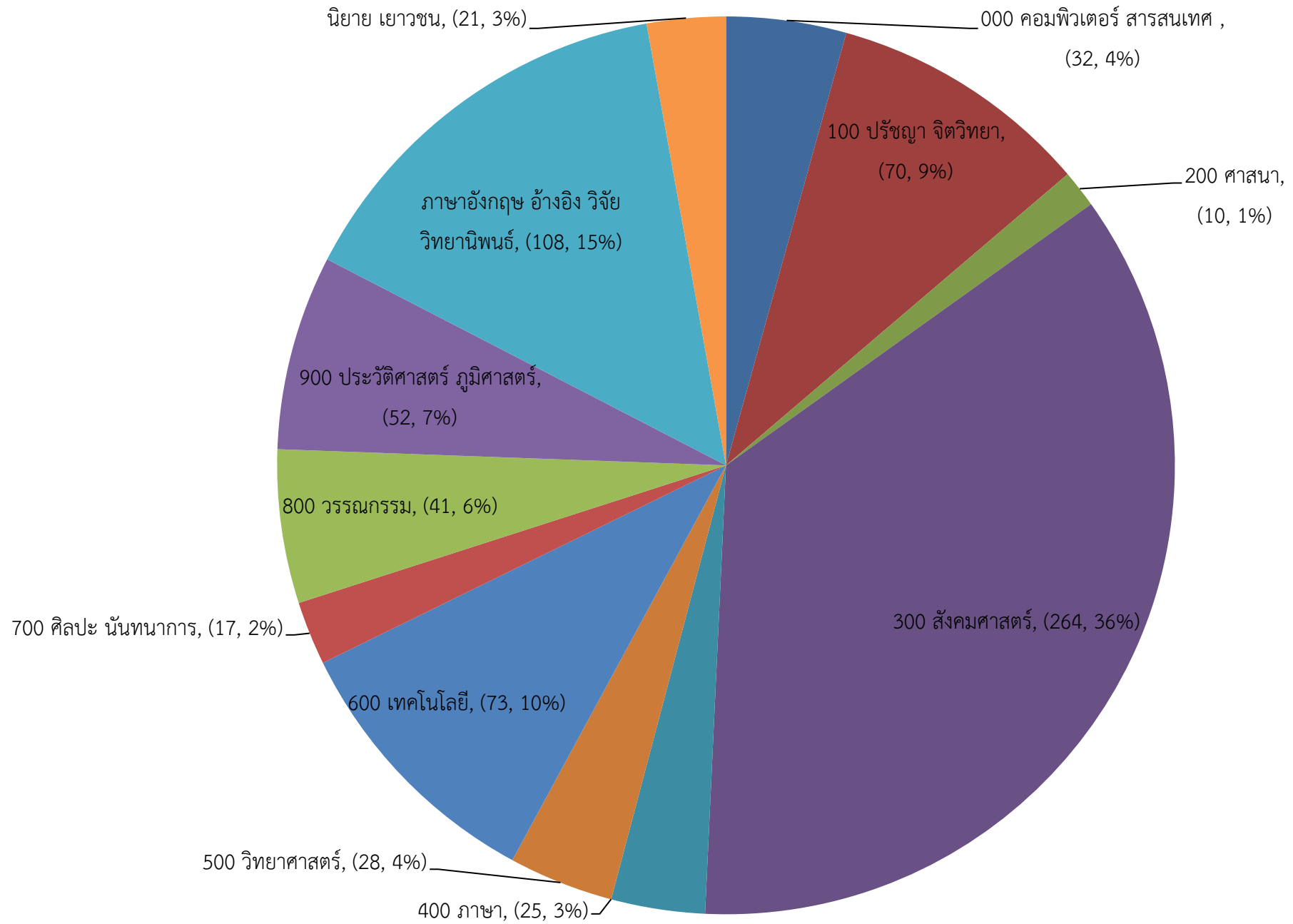
วันที่	จำนวนผู้ให้บริการ		รวม (คน)
	ผู้ให้บริการต่อเนื่อง (คน)	ผู้ให้บริการหลัง 16.30 (คน)	
2	4	0	4
3	4	4	8
6	5	7	12
7	6	2	8
8	4	5	9
10	14	2	16
13	9	10	19
14	3	6	9
15	2	1	3
16	8	3	11
17	2	1	3
20	2	5	7
21	5	5	10
22	25	11	36
23	3	3	6
24	2	0	2
27	4	1	5
28	4	4	8
29	9	6	15
30	2	3	5
31	4	5	9
รวม	121	84	205

หมายเหตุ รวมผู้เข้าใช้บริการที่มีอยู่เดิมก่อน 16.30 น



สถิติการใช้ทรัพยากรสารสนเทศ (In-house use) เดือนมกราคม 2563

หมวด	ชื่อหมวด	จำนวนการใช้/ครั้ง
000	วิทยาการคอมพิวเตอร์ สารสนเทศ และงานทั่วไป	32
100	ปรัชญาและจิตวิทยา	70
200	ศาสนา	10
300	สังคมศาสตร์	264
400	ภาษา	25
500	วิทยาศาสตร์	28
600	เทคโนโลยี	73
700	ศิลปะและนันทนาการ	17
800	วรรณกรรม	41
900	ประวัติศาสตร์และภูมิศาสตร์	52
ชั้น 6	ทั่วไปภาษาอังกฤษ	14
	อ้างอิงไทย	50
	อ้างอิงอังกฤษ	1
	วิจัยไทย	27
	วิจัยอังกฤษ	0
	วิทยานิพนธ์ไทย	16
	วิทยานิพนธ์อังกฤษ	0
	นิยายอังกฤษ	0
	เยาวชนอังกฤษ	0
ชั้น 1	เยาวชนไทย	10
	นิยายไทย	11
รวม		849



จำนวนผู้เข้าใช้คลังวารสารอิเล็กทรอนิกส์ ตั้งแต่วันที่ 8 มกราคม 2563 - 31 มกราคม 2563

ลำดับที่	รายชื่อหน่วยงานของวารสารอิเล็กทรอนิกส์	จำนวนผู้เข้าใช้ (ครั้ง)	ลำดับที่	รายชื่อหน่วยงานของวารสารอิเล็กทรอนิกส์	จำนวนผู้เข้าใช้ (ครั้ง)
1.	มหาวิทยาลัยราชภัฏนครสวรรค์	20	21.	วิทยาลัยเซาธ์อีสท์บางกอก	4
2.	มหาวิทยาลัยเกษตรศาสตร์	20	22.	มหาวิทยาลัยราชภัฏกำแพงเพชร	4
3.	สำนักงานกิจการยุติธรรม	18	23.	มหาวิทยาลัยราชภัฏวไลยอลงกรณ์	4
4.	มหาวิทยาลัยสงขลานครินทร์	16	24.	มหาวิทยาลัยคริสเตียน	3
5.	มหาวิทยาลัยศรีนครินทรวิโรฒ	11	25.	สำนักเลขาธิการคณะรัฐมนตรี	3
6.	มหาวิทยาลัยขอนแก่น	9	26.	มหาวิทยาลัยราชภัฏบุรีรัมย์	3
7.	มหาวิทยาลัยราชภัฏศรีสะเกษ	9	27.	มหาวิทยาลัยบูรพา	2
8.	วารสารสถาบันวิจัยและพัฒนา	8	28.	สำนักงานผู้ตรวจการแผ่นดิน	2
9.	มหาวิทยาลัยราชภัฏบ้านสมเด็จเจ้าพระยา	8	29.	สำนักงานป้องกันควบคุมโรค	2
10.	สำนักงานคณะกรรมการป้องกันและปราบปรามยาเสพติด	8	30.	กระทรวงเกษตรและสหกรณ์	2
11.	สมาคมนักวิจัยแห่งประเทศไทย	6	31.	มหาวิทยาลัยภาคตะวันออกเฉียงเหนือ	2
12.	มหาวิทยาลัยเทคโนโลยีพระจอมเกล้าธนบุรี	6	32.	สำนักงานนโยบายและแผนทรัพยากรธรรมชาติและสิ่งแวดล้อม (สผ.)	2
13.	มหาวิทยาลัยราชภัฏเชียงใหม่	6	33.	สถาบันบัณฑิตพัฒนาบริหารศาสตร์ (NIDA)	2
14.	มหาวิทยาลัยธรรมศาสตร์	5	34.	มหาวิทยาลัยศรีปทุม	2
15.	กระทรวงสาธารณสุข	5	35.	มหาวิทยาลัยเชียงใหม่	1
16.	สำนักงานคณะกรรมการป้องกันและปราบปรามการทุจริต แห่งชาติ	5	36.	สถาบันเทคโนโลยีพระจอมเกล้าเจ้าคุณทหารลาดกระบัง	1
17.	จุฬาลงกรณ์มหาวิทยาลัย	4	37.	มหาวิทยาลัยนเรศวร	1
18.	วารสารวิชาการเครือข่ายบัณฑิตศึกษา	4	38.	สำนักหอสมุดแห่งชาติ	1
19.	มหาวิทยาลัยศิลปากร	4	39.	มหาวิทยาลัยการกีฬาแห่งชาติ	1
20.	มหาวิทยาลัยราชภัฏเชียงราย	4	40.	สำนักงานศาลรัฐธรรมนูญ	1