

**สรุปสถิติการให้บริการศูนย์เทคโนโลยีสารสนเทศและการสื่อสาร ประจำปีงบประมาณ 2566**  
**ประจำเดือนตุลาคม 2565**

**1. กลุ่มงานพัฒนาระบบสารสนเทศ**

ตาราง การดำเนินงานด้านการพัฒนาระบบสารสนเทศ (สถานะการพัฒนาระบบ : ระหว่างพัฒนา/ปรับปรุง)

ระบบงาน	ผลการดำเนินงาน	ผู้ดำเนินการ
ระบบช่วยเหลือการบริการ NSRU Helpdesk	✓ ปรับปรุงการแสดงผลหน้าการแจ้งปัญหา	นายวิชากร คูหาทอง
	✓ แก้ไขรายละเอียดของหมวดหมู่งานย่อยเป็นแบบ Dropdown	
	✓ ทดลองการใช้งานกับกลุ่มงานนวัตกรรม สำนักวิทยบริการฯ	
ระบบเพิ่มสะสมผลงาน e-Port phase 2 แผนพัฒนาระบบ ปีงบประมาณ 2565	✓ ปรับหน้าคั่นการแสดงผลของอธิการ	นายวิชากร คูหาทอง
	✓ ปรับการแสดงผลหน้ารายชื่ออาจารย์ เป็นสีตัวอักษร	
เว็บไซต์การแข่งขันกีฬา ครั้งที่ 38 นครสวรรค์เกมส์ และขอนแก่นเกมส์ ครั้งที่ 5	✓ จัดการข้อมูลตารางการแข่งขัน	นายนภดล แข็งการนา
	✓ จัดการข้อมูลร้านอาหาร	
	✓ จัดการข้อมูลสถานที่ท่องเที่ยว	
	✓ จัดการข้อมูลที่ปัก	
	✓ จัดการข้อมูลการเดินทางมายังจังหวัดนครสวรรค์	
ระบบติดตามการดำเนินการ (NSRU Tracking)	✓ ปรับปรุงการทำงานของระบบ tracking	นายวิชากร คูหาทอง
	✓ ปรับการทำงานของระบบ เพื่อปรับการทำงานให้เหมาะสมกับการใช้งานภายในสำนัก	
	✓ ปรับการเข้าใช้งานระบบ	
	✓ ปรับ function สิทธิการใช้งาน	
เว็บไซต์มหาวิทยาลัยราชภัฏนครสวรรค์ NSRU website	✓ แก้ไขปัญหาหน้า Admin ของเว็บไซต์มหาวิทยาลัยฯ	นายนภดล แข็งการนา
	✓ แก้ไขปัญหา HTTPS	
ระบบจัดการเอกสารออนไลน์ (e-Document)	✓ จัดทำ Prototype ทั้งหมดของระบบ	นายนภดล แข็งการนา
ระบบย่อลิงก์ (NSRU Short URL)	✓ ฟังก์ชันการเข้าระบบ สำหรับสมาชิก (บุคลากรภายในมหาวิทยาลัยและบุคคลที่ผู้ดูแลระบบลงทะเบียน)	นายมนัสชนก กาละภักดี
	✓ ฟังก์ชันสร้าง Short Url สำหรับผู้ใช้งานที่เข้าระบบ ที่สามารถกำหนดได้ด้อย่อยได้	
	✓ ฟังก์ชันการแสดงผลข้อมูล QR Code สำหรับ Short Url (View Blade)	
ระบบสรุปบัญชีประจำเดือน	✓ ทำฟังก์ชันการเรียงลำดับรายชื่อคนแต่ละรายการรายรับ-จ่าย	นางสาวกุลดา สนวนสลา

ระบบงาน	ผลการดำเนินงาน	ผู้ดำเนินการ
	<ul style="list-style-type: none"> <li>✓ กำหนดค่าเริ่มต้น การเรียงรายชื่อให้กับรายจ่ายแต่ละประเภท</li> <li>✓ กำหนดค่าเริ่มต้น การเรียงรายชื่อให้กับรายจ่ายแต่ละประเภท</li> <li>✓ ทำ seed ข้อมูล กำหนดค่าเริ่มต้น การเรียงรายชื่อให้กับรายจ่ายแต่ละประเภท</li> <li>✓ บันทึกข้อมูล การเรียงรายชื่อให้กับรายจ่ายแต่ละประเภท แต่ละเดือน</li> </ul>	
ระบบแจ้งซ่อมไฟฟ้า ประปา โทรศัพท์	<ul style="list-style-type: none"> <li>✓ ปรับปรุงการแจ้งเตือนในรูปแบบฟอร์มการกรอกแจ้งซ่อม</li> <li>✓ ปรับปรุงการออกรายงานของช่าง</li> <li>✓ ปรับปรุงการออกรายงานการใช้วัสดุ</li> <li>✓ ปรับปรุงการการเข้าถึงและดูรายงานของส่วนผอ.</li> </ul>	นางสาวบุษรินทร์ จิวราย
ระบบการส่งข้อมูลการตรวจ ATK เพื่อเข้าร่วมงานพระราชทานปริญญาบัตร	<ul style="list-style-type: none"> <li>✓ ออกแบบโครงสร้าง ฐานข้อมูล หน้าจอ</li> <li>✓ ฟังก์ชันลงทะเบียนนักศึกษา</li> <li>✓ ฟังก์ชันล็อกอิน</li> <li>✓ ฟังก์ชันบันทึกผล ATK</li> </ul>	นางสาวบุษรินทร์ จิวราย
ระบบติดตามการดำเนินการโครงการ (Tracking Project) - การจัดการแข่งขันกีฬาเยาวชนแห่งชาติครั้งที่ 38 จังหวัดนครสวรรค์	ดำเนินการแล้ว	นายวิชากร คูหาทอง
ระบบสารสนเทศเพื่อขอรับรองจริยธรรมการวิจัยในสัตว์	ดำเนินการแล้ว	นางสาวบุษรินทร์ จิวราย
ระบบการประชุมอิเล็กทรอนิกส์ (e-Meeting)	ดำเนินการแล้ว	นายมนัสชนก กาละภักดี
บริการสำหรับนักพัฒนาระบบ NSRU Core	ดำเนินการแล้ว	นายณภดล แข็งการนา
ระบบการประชุมนานาชาติ (International conference website)	ดำเนินการแล้ว	นางสาวบุษรินทร์ จิวราย
ระบบบันทึกข้อมูลเลื่อนชั้นเงินเดือน	ดำเนินการแล้ว	นางสาวกุลดา สวนสลา
ระบบอำนวยความสะดวกในการปฏิบัติงาน (NSRU Work Space)	ดำเนินการแล้ว	นายณภดล แข็งการนา
ระบบบันทึกข้อมูลภาวะการมีงานทำ	ดำเนินการแล้ว	นางสาวกุลดา สวนสลา
ระบบวัสดุ ครุภัณฑ์ e-Asset	ดำเนินการแล้ว	นายมนัสชนก กาละภักดี
NSRU Log Service	ดำเนินการแล้ว	นายณภดล แข็งการนา

ระบบงาน	ผลการดำเนินงาน	ผู้ดำเนินการ
เว็บไซต์ การประเมินคุณธรรมและความโปร่งใส มหาวิทยาลัย ราชภัฏนครสวรรค์ ( ITA )	ดำเนินการแล้ว	นางสาวบุษรินทร์ จี๋ราย
ระบบรายงานสถิติข้อมูลในด้านต่าง ๆ ของมหาวิทยาลัยฯ สำหรับผู้บริหาร (NSRU Dashboard)	ดำเนินการแล้ว	นายวิชากร คูหาทอง
ระบบรวบรวมข้อมูลสถิติในด้านต่าง ๆ ของมหาวิทยาลัยฯ (NSRU Warehouse)	ดำเนินการแล้ว	นายณภดล แข็งการนา
NSRU Vaccine	ดำเนินการแล้ว	นายวิชากร คูหาทอง
ระบบจัดการเอกสารภาษี	ดำเนินการแล้ว	นางสาวกฤดา สนวนสลา

## 2. กลุ่มงานระบบคอมพิวเตอร์และเครือข่าย

### ตาราง แสดงสถิติการให้บริการงานระบบคอมพิวเตอร์และเครือข่าย

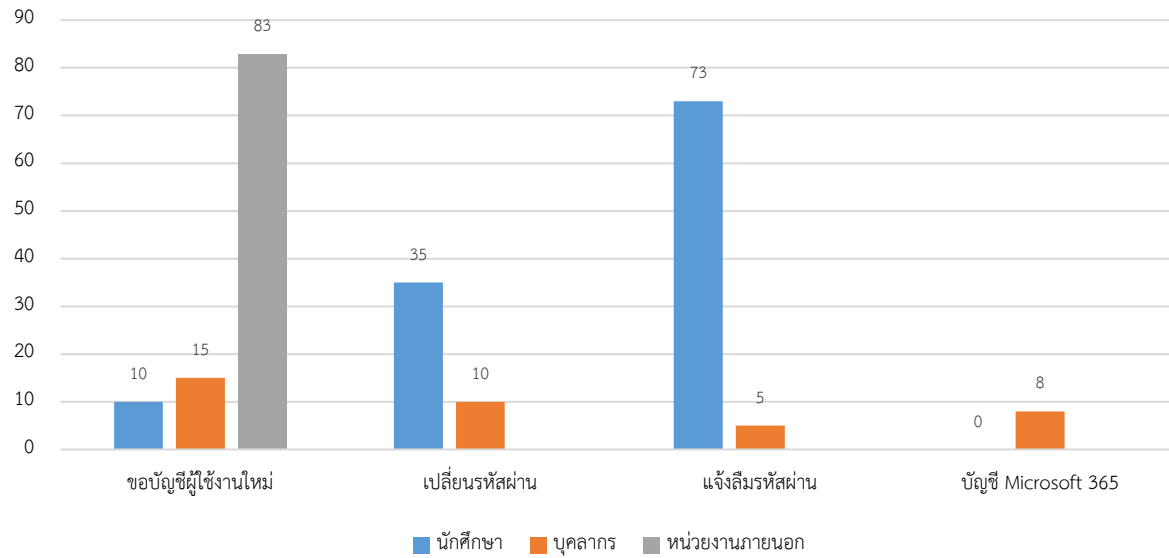
รายการ	หน่วยงาน	คณะ						สถาบัน/สำนัก						หน่วยงานภายนอก	รวม	หน่วยนับ
		ครุศาสตร์	มนุษยศาสตร์ฯ	วิทยา ศาสตร์ฯ	วิทยาการ จัดการ	เทคโนโลยี การเกษตรฯ	บัณฑิต วิทยาลัย	สำนักงาน อธิการบดี	สำนักวิทย บริการฯ	สถาบันวิจัย	สำนักคิดปะฯ	สำนักส่งเสริม วิชาการฯ	ร.ร.สัทธิฯ			
<b>นักศึกษามหาวิทยาลัยราชภัฏนครสวรรค์</b>																
<b>งานบริการด้านข้อมูลบัญชีผู้ใช้งานเครือข่าย</b>																
งานบริการขอใช้งานบัญชีผู้ใช้งานเครือข่าย	4	3	-	3	-	-	-	-	-	-	-	-	-	-	10	แอดเคาท์
งานบริการต่ออายุบัญชีผู้ใช้งานเครือข่าย	-	-	-	-	-	-	-	-	-	-	-	-	-	-	-	แอดเคาท์
งานบริการเปลี่ยนรหัสผ่าน	6	10	6	11	1	1	-	-	-	-	-	-	-	35	ครั้ง	
งานบริการแจ้งลิมิรหัสผ่าน	21	20	7	15	6	4	-	-	-	-	-	-	-	73	ครั้ง	
งานบริการขอใช้งาน office365	-	-	-	-	-	-	-	-	-	-	-	-	-	-	-	แอดเคาท์
<b>งานลงทะเบียนอุปกรณ์</b>																
งานบริการลงทะเบียนแมคแอดเดรส	140	37	40	16	5	1	-	-	-	-	-	-	-	239	แอดเดรส	
<b>งานบริการด้านระบบคอมพิวเตอร์และเครือข่าย</b>																
งานบริการแก้ไขปัญหาระบบเครือข่าย	-	-	-	-	-	-	-	-	-	-	-	-	-	-	-	ครั้ง
<b>บุคลากรมหาวิทยาลัยราชภัฏนครสวรรค์</b>																
<b>งานบริการด้านข้อมูลบัญชีผู้ใช้งานเครือข่าย</b>																
งานบริการขอใช้งานบัญชีผู้ใช้งานเครือข่าย	-	-	-	-	-	-	14	1	-	-	-	-	-	-	15	บัญชี
งานบริการเปลี่ยนรหัสผ่าน	-	1	-	-	-	-	-	9	-	-	-	-	-	10	ครั้ง	
งานบริการแจ้งลิมิรหัสผ่าน	-	-	-	-	-	-	-	3	-	-	-	2	-	5	ครั้ง	
งานบริการขอใช้งาน office365	-	-	-	-	-	-	-	2	-	-	-	-	-	2	บัญชี	
งานบริการแจ้งลิมิรหัสผ่าน office365	-	3	1	-	-	-	-	2	-	-	-	-	-	6	ครั้ง	
<b>งานลงทะเบียนอุปกรณ์ไร้สาย</b>																
งานบริการลงทะเบียนแมคแอดเดรส	2	10	14	1	1	-	8	1	-	-	1	-	-	38	บัญชี	
งานบริการลงทะเบียนแมคแอดเดรสหน่วยงาน	-	-	-	-	-	-	-	-	-	-	-	-	-	-	-	บัญชี
<b>งานบริการด้าน Software License</b>																
Download Software License	3	13	6	5	5	-	-	39	-	-	-	-	-	71	ครั้ง	
<b>งานบริการด้านระบบคอมพิวเตอร์และเครือข่าย</b>																
งานบริการแก้ไขปัญหาระบบเครือข่าย	-	-	-	-	-	-	1	-	-	-	-	-	-	-	1	ครั้ง

รายการ	หน่วยงาน	คณะ						สถาบัน/สำนัก						หน่วยงานภายนอก	รวม	หน่วยนับ
		ครุศาสตร์	มนุษยศาสตร์ฯ	วิทยา ศาสตร์ฯ	วิทยาการ จิตการ	เทคโนโลยี การเกษตรฯ	บัณฑิต วิทยาลัย	สำนักงาน อธิการบดี	สำนักวิทย บริการฯ	สถาบันวิจัย	สำนักคิดปะฯ	สำนักส่งเสริม วิชาการฯ	รร.สาธิตฯ			
งานบริการติดตั้งระบบเครือข่ายเพิ่มเติม		-	-	-	-	-	-	-	-	-	-	-	-	-	-	ครั้ง
งานบริการสร้างเว็บไซต์และฐานข้อมูล		-	-	-	-	-	-	5	-	-	-	-	-	-	5	เว็บไซต์
<b>หน่วยงานภายนอก</b>																
บัญชีผู้ใช้งานเครือข่ายภายนอก		-	-	-	-	-	-	-	-	-	-	-	-	3 (83)	3 (83)	ครั้ง (แอดเคาน์)
<b>งานตรวจสอบ เฝ้าระวังระบบเครือข่าย</b>																
งานแก้ไขปัญหาจากการตรวจสอบเฝ้าระวัง		-	-	-	-	-	1	3	-	-	-	-	-	-	4	ครั้ง
<b>งานบริการซ่อมบำรุงอุปกรณ์คอมพิวเตอร์และดูแลอุปกรณ์คอมพิวเตอร์ โสตทัศนูปกรณ์</b>																
งานซ่อมบำรุงอุปกรณ์คอมพิวเตอร์		-	1	-	-	2	-	2	-	-	-	-	-	-	5	ครั้ง
งานยืม-คืนอุปกรณ์คอมพิวเตอร์		-	-	-	-	-	-	-	-	-	-	-	-	-	-	ครั้ง

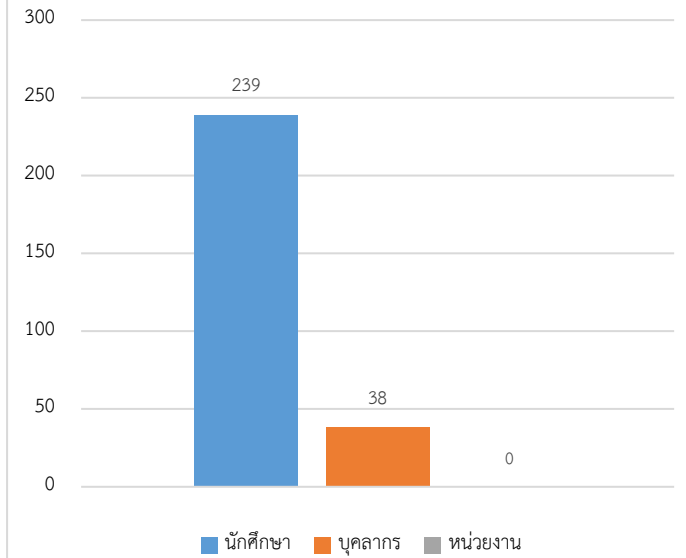
งานบริการห้องปฏิบัติการคอมพิวเตอร์และห้องประชุม											รวม	หน่วยนับ
รายการ	สถานที่	ห้องประชุม		ห้องปฏิบัติการคอมพิวเตอร์					Training1 (42 เครื่อง)	Training2 (28 เครื่อง)		
		ห้องประชุม พระบาง	ห้องประชุม ราชพฤกษ์	LAB 1 (36 เครื่อง)	LAB 2 (43 เครื่อง)	LAB 3 (46 เครื่อง)	LAB 4 (41 เครื่อง)					
งานตรวจสอบ ดูแลอุปกรณ์คอมพิวเตอร์ โสตทัศนูปกรณ์		6	1	1	11	6	1	1	-	27	ครั้ง	
		6	1	1	-	26	20	13	-	67	เครื่อง	

งานบำรุงรักษาระบบสำรองไฟฟ้าและระบบควบคุมอุณหภูมิห้องปฏิบัติการระบบเครือข่าย						รวม	หน่วยนับ
อุปกรณ์	สถานที่	มหาวิทยาลัยราชภัฏนครสวรรค์		มหาวิทยาลัยราชภัฏนครสวรรค์ ศูนย์ย่านมัทรี			
		อาคาร 4	อาคาร 15	อาคาร 1	อาคาร 11		
เครื่องกำเนิดไฟฟ้า (Generator)		10	10	7	-	27	ครั้ง
เครื่องสำรองไฟฟ้า (UPS)		10	10	7	7	34	ครั้ง
เครื่องปรับอากาศ (Precision Air)		10	10	7	7	34	ครั้ง
รวม		30	30	21	14	95	ครั้ง

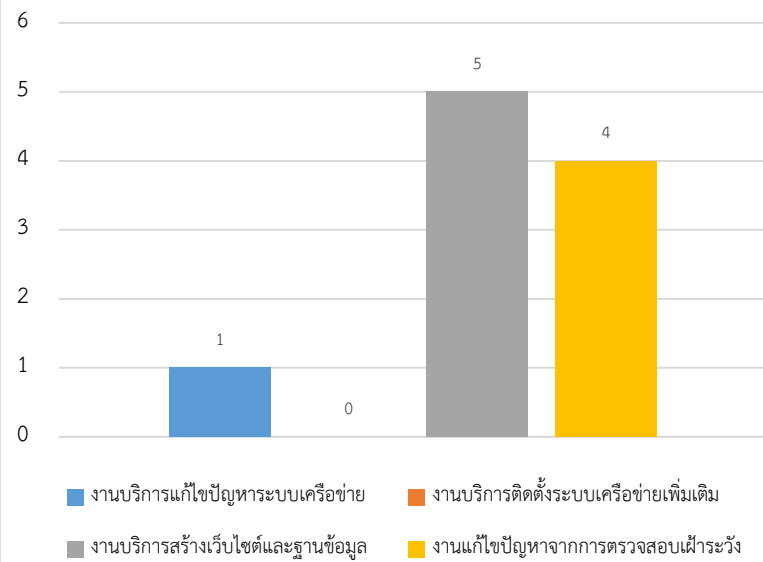
งานบริการด้านข้อมูลบัญชีผู้ใช้งานเครือข่าย



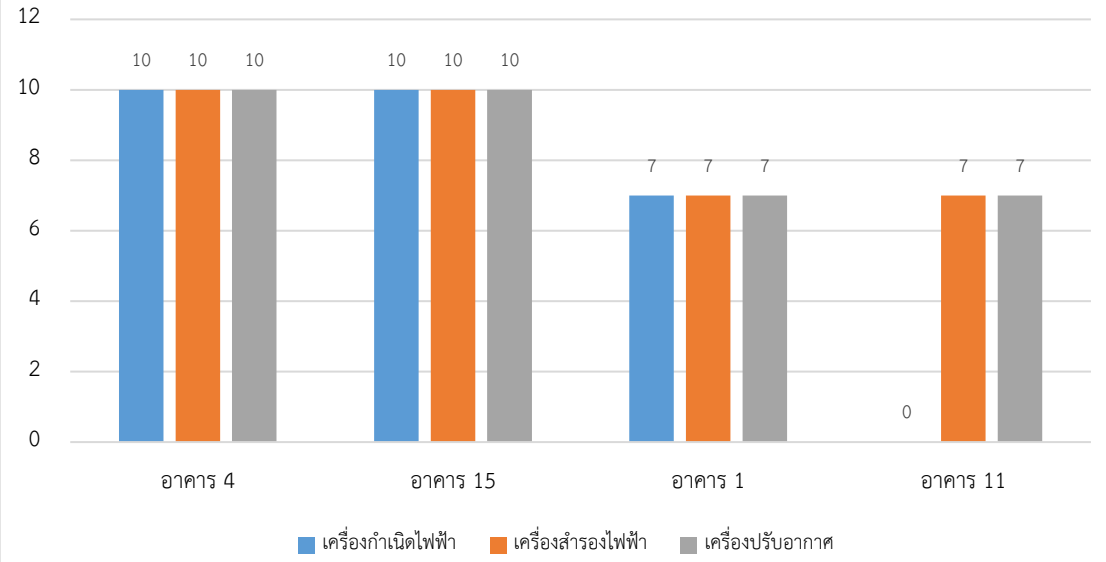
งานลงทะเบียนอุปกรณ์เครือข่ายไร้สาย



งานบริการด้านระบบคอมพิวเตอร์และเครือข่าย



งานบำรุงรักษาระบบสำรองไฟฟ้าและระบบควบคุมอุณหภูมิห้องปฏิบัติการระบบเครือข่าย



งานบริการและสถิติการใช้งาน Google Account

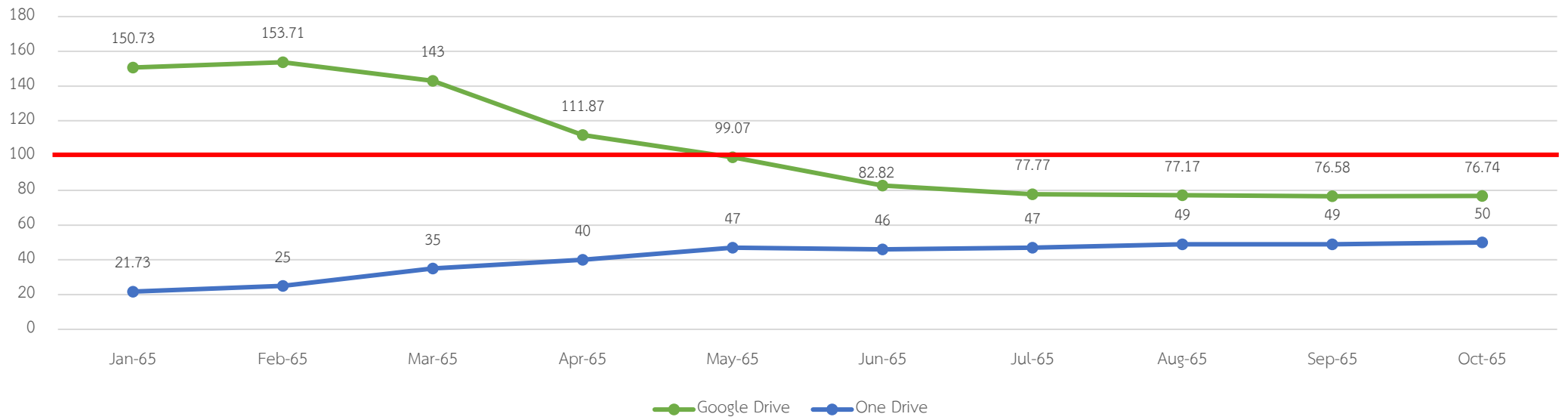
งานบริการ จำนวนสถิติ	บัญชี Google Account (แอดเคาท์)			การใช้งาน Google							
	User Total (Account)	การสร้างบัญชีผู้ใช้ใหม่ (Account)	การกำหนดรหัสผ่านใหม่ (ครั้ง)	การเข้าใช้งาน (ครั้ง)	การใช้งาน Meet (ครั้ง)	การใช้งาน Class Room (ชั้นเรียน)	พื้นที่เก็บข้อมูลที่ใช้งานรวม (TB) *	Gmail Storage used (GB)	Drive Storage used (TB)	Photos Storage used (TB)	Shared Drive Storage used (TB)
จำนวนการใช้งาน	36,180	2	35	16,467	2,056	306	76.74	773.00	68.55	4.88	5.24

\* พื้นที่เก็บข้อมูลที่สามารถใช้งานได้ในวัน Education Fundamentals (มหาวิทยาลัยใช้งานรุ่นน้อย) โดยให้พื้นที่เก็บข้อมูลระบบคลาวด์ที่ใช้ร่วมกันทั้งองค์กรขนาด 100 TB

สถิติการใช้งานบริการ Office365

งานบริการ จำนวนสถิติ	การใช้งาน Office365				
	การเข้าใช้งาน (Account)	การใช้งาน OneDrive (Account)	พื้นที่ใช้งานรวม OneDrive (TB)	การใช้งาน Team (Account)	การใช้งาน Team Meeting (ครั้ง)
จำนวนการใช้งาน	10,314	3,977	50	6,209	84

พื้นที่เก็บข้อมูลที่ใช้งาน Drive รวม (TB)



รายงานผลการเฝ้าระวัง ตรวจสอบและบำรุงรักษา ระบบเครือข่ายคอมพิวเตอร์ ประจำเดือนตุลาคม 2565

1. สรุปรายงานความผิดปกติจากการตรวจสอบระบบเครือข่าย มีความผิดปกติเกิดขึ้นทั้งหมด 2 ครั้ง ดังนี้

วันที่ตรวจสอบ	อุปกรณ์ที่มีความผิดปกติ	ดำเนินการแก้ไข
21 ต.ค. 65	อุปกรณ์กระจายสัญญาณเครือข่าย (Switch) อาคารหอพักนักศึกษาชาย อาคาร A ศูนย์การศึกษาย่านมัทรี ไม่ทำงาน เนื่องจากระบบไฟฟ้าขัดข้อง	แก้ไขโดยการประสานงานเจ้าหน้าที่ระบบไฟฟ้าตรวจสอบและ แก้ไข ปัญหา แก้ไขสำเร็จ วันที่ 21/10/2565
31 ต.ค. 65	เส้นทางเชื่อมต่อระบบเครือข่ายระหว่างอาคาร 1 และอาคาร 11 ศูนย์การศึกษาย่านมัทรี ผิดปกติเนื่องจากสายสัญญาณชำรุดเสียหาย	แก้ไขโดยเปลี่ยนจุดเชื่อมต่อบนแผงเชื่อมต่อสายสัญญาณเครือข่ายใยแก้วนำแสง (Core Fiber Optic Patch Panel) แก้ไขสำเร็จ วันที่ 3/11/2565

2. สรุปรายงานความผิดปกติจากการตรวจสอบระบบเครือข่ายไร้สาย มีความผิดปกติเกิดขึ้นทั้งหมด 2 ครั้ง ดังนี้

วันที่ตรวจสอบ	อุปกรณ์ที่มีความผิดปกติ	ดำเนินการแก้ไข
5 ก.ย. 65	Access Point อาคาร 15 ชั้น 1 สำนักงานศูนย์ภาษาทำงานผิดปกติ เนื่องจากระบบไฟฟ้าขัดข้องทำให้อุปกรณ์กระจายสัญญาณเครือข่าย (Switch) ชำรุดเสียหาย	แก้ไขโดยการเปลี่ยนอุปกรณ์ แก้ไขสำเร็จ วันที่ 5/9/2565
14 ก.ย. 65	Access Point อาคาร 14 ชั้น 8 ห้องรับรองไม่ทำงานเนื่องจากอุปกรณ์ชำรุดเสียหาย	Access Point อาคาร 14 ชั้น 8 ห้องรับรองไม่ทำงานเนื่องจากอุปกรณ์ชำรุดเสียหาย

3. สรุปรายงานความผิดปกติจากการตรวจสอบระบบห้องData Center และเครื่องแม่ข่าย มีความผิดปกติเกิดขึ้นทั้งหมด 0 ครั้ง ดังนี้

4. สรุปรายงานความผิดปกติจากการตรวจสอบระบบสำรองไฟฟ้า ระบบเครื่องปรับอากาศ ประจำสัปดาห์ อาคาร 1 ย่านมัทรี มีความผิดปกติเกิดขึ้นทั้งหมด 7 ครั้ง ดังนี้

วันที่ตรวจสอบ	อุปกรณ์ที่มีความผิดปกติ	ดำเนินการแก้ไข
7 ต.ค. 65	เครื่องสำรองไฟ (UPS) ผิดปกติ เนื่องจากแบตเตอรี่เสื่อมสภาพไม่สำรองไฟฟ้า	อยู่ระหว่างรองบประมาณซ่อมแซม
10 ต.ค. 65	เครื่องสำรองไฟ (UPS) ผิดปกติ เนื่องจากแบตเตอรี่เสื่อมสภาพไม่สำรองไฟฟ้า	อยู่ระหว่างรองบประมาณซ่อมแซม
17 ต.ค. 65	เครื่องสำรองไฟ (UPS) ผิดปกติ เนื่องจากแบตเตอรี่เสื่อมสภาพไม่สำรองไฟฟ้า	อยู่ระหว่างรองบประมาณซ่อมแซม
21 ต.ค. 65	เครื่องสำรองไฟ (UPS) ผิดปกติ เนื่องจากแบตเตอรี่เสื่อมสภาพไม่สำรองไฟฟ้า	อยู่ระหว่างรองบประมาณซ่อมแซม
25 ต.ค. 65	เครื่องสำรองไฟ (UPS) ผิดปกติ เนื่องจากแบตเตอรี่เสื่อมสภาพไม่สำรองไฟฟ้า	อยู่ระหว่างรองบประมาณซ่อมแซม
28 ต.ค. 65	เครื่องสำรองไฟ (UPS) ผิดปกติ เนื่องจากแบตเตอรี่เสื่อมสภาพไม่สำรองไฟฟ้า	อยู่ระหว่างรองบประมาณซ่อมแซม
31 ต.ค. 65	เครื่องสำรองไฟ (UPS) ผิดปกติ เนื่องจากแบตเตอรี่เสื่อมสภาพไม่สำรองไฟฟ้า	อยู่ระหว่างรองบประมาณซ่อมแซม



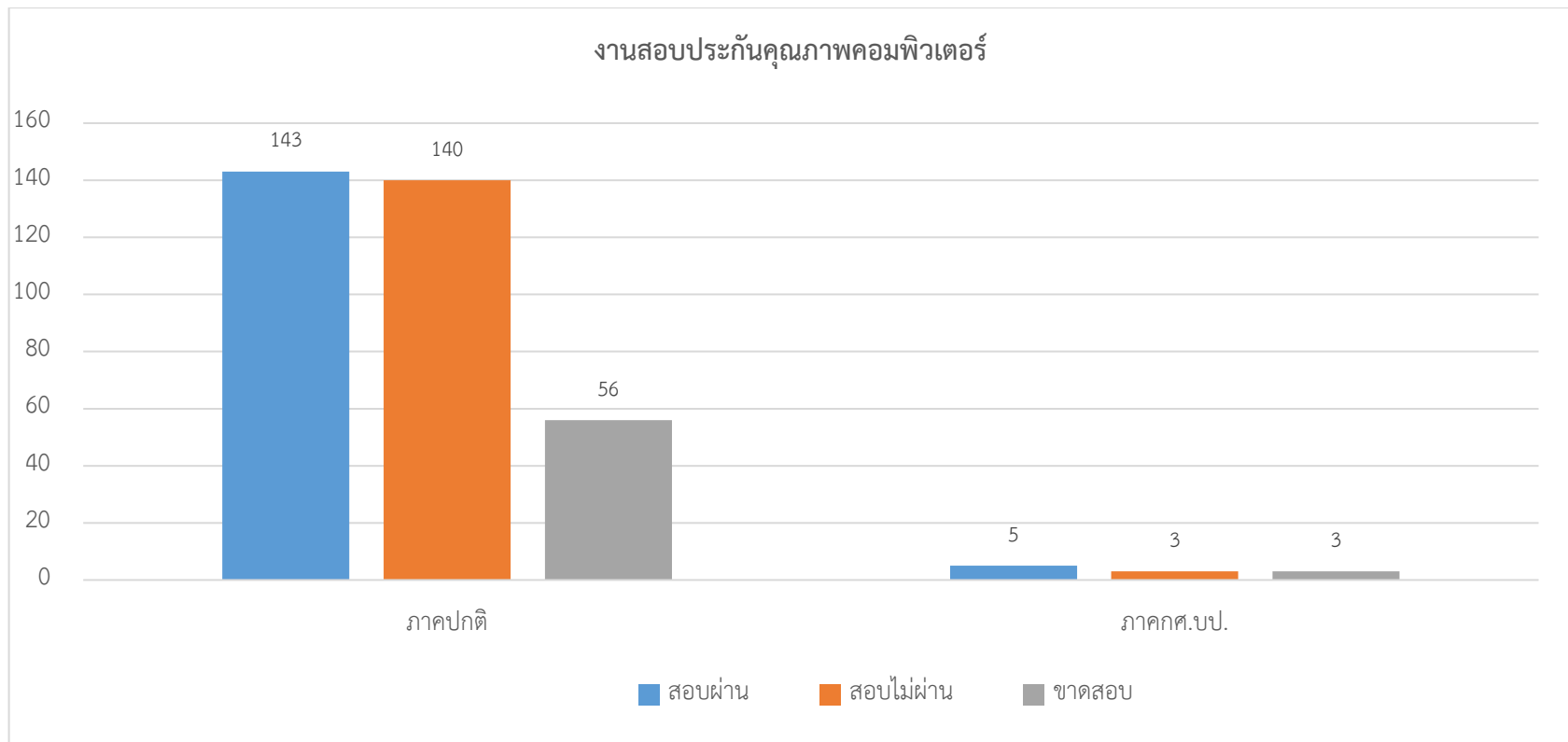
5. สรุปรายงานความผิดปกติจากการตรวจสอบระบบรักษาความปลอดภัย มีความผิดปกติเกิดขึ้นทั้งหมด 1 ครั้ง ดังนี้

วันที่ตรวจสอบ	อุปกรณ์ที่มีความผิดปกติ	ดำเนินการแก้ไข
17 ต.ค. 65	กล้องวงจรปิด (IP Camera) ภายนอกบริเวณสี่แยกอาคาร 11 ศูนย์การศึกษาย่านมัทรี ทำงานผิดปกติ เนื่องจากอุปกรณ์กระจายสัญญาณเครือข่าย (Switch) ทำงานผิดพลาด	แก้ไขโดยการเปลี่ยนอุปกรณ์รับสัญญาณเครือข่ายใยแก้วนำแสง บนอุปกรณ์กระจายสัญญาณเครือข่าย (Switch) แก้ไขสำเร็จ วันที่ 17/10/2565

6. สรุปรายงานระบบสำรองข้อมูลสารสนเทศ มีความผิดปกติเกิดขึ้นทั้งหมด 0 ครั้ง ดังนี้

### 3. กลุ่มงานวิชาการคอมพิวเตอร์

ลำดับ	คณะ	ภาคปกติ					ภาค กศ.บป.				
		สมัคร	ขาดสอบ	เข้าสอบ	สอบไม่ผ่าน	สอบผ่าน	สมัคร	ขาดสอบ	เข้าสอบ	สอบไม่ผ่าน	สอบผ่าน
1.	คณะครุศาสตร์	138	11	78	30	48	-	-	-	-	-
2.	คณะเทคโนโลยีการเกษตรและเทคโนโลยีอุตสาหกรรม	36	3	33	21	12	-	-	-	-	-
3.	คณะมนุษยศาสตร์และสังคมศาสตร์	70	18	52	28	24	4	2	2	-	2
4.	คณะวิทยาการจัดการ	71	11	60	35	25	7	1	6	3	3
5.	คณะวิทยาศาสตร์และเทคโนโลยี	73	13	60	26	34	-	-	-	-	-
รวม		339	56	283	140	143	11	3	8	3	5

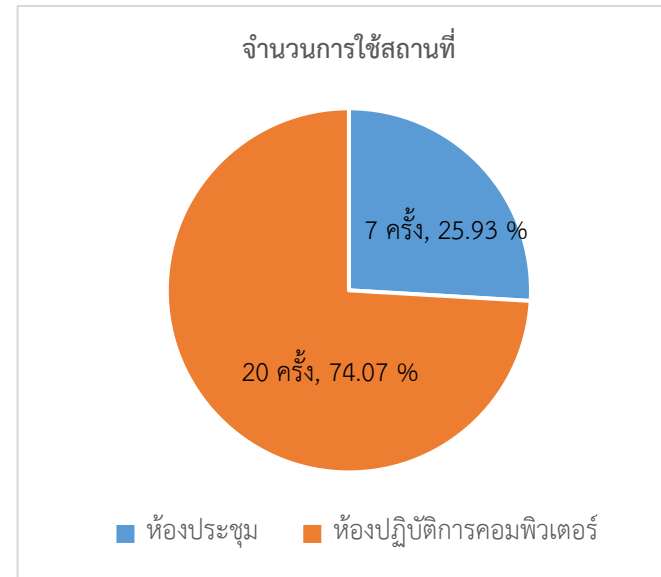
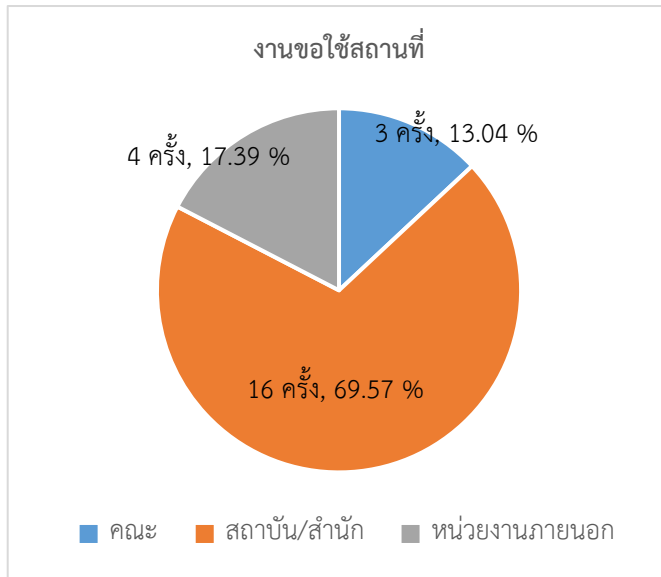


#### 4. กลุ่มงานบริการคอมพิวเตอร์และอินเทอร์เน็ต

ตาราง แสดงสถิติการให้ดำเนินงานคอมพิวเตอร์และอินเทอร์เน็ต

รายการ	หน่วยงาน	คณะ				สถาบัน/สำนัก						หน่วยงาน ภายนอก	รวม	หน่วยนับ	
		ครุศาสตร์	มนุษย ศาสตร์ฯ	วิทยา ศาสตร์ฯ	วิทยาการ จัดการ	เทคโนโลยี การเกษตรฯ	สถาบัน วิจัย	สำนักงาน อธิการบดี	สำนักวิทย บริการ	สำนัก ศิลปะฯ	สำนัก ส่งเสริม วิชาการ				บัณฑิต วิทยาลัย
งานขอใช้สถานที่		1	-	1	1	-	-	1	13	1	1	-	4	23	ครั้ง

รายการ	สถานที่	ห้องประชุม		ห้องปฏิบัติการคอมพิวเตอร์					รวม	หน่วยนับ	
		ห้องประชุมพระบาง	ห้องประชุมราชพฤกษ์	LAB 1 (41 เครื่อง)	LAB 2 (43 เครื่อง)	LAB 3 (45 เครื่อง)	LAB 4 (40 เครื่อง)	Training1 (42 เครื่อง)			Training2 (28 เครื่อง)
จำนวนการใช้สถานที่		6	1	1	11	6	1	1	-	27	ครั้ง



ผู้รวบรวมและจัดทำรายงาน..... *Pa Dinnit* ..... วันที่ ..... 5 พฤศจิกายน 2565  
 ผู้ตรวจรายงาน..... วันที่ ..... 5 พฤศจิกายน 2565