

สรุปสถิติการให้บริการศูนย์เทคโนโลยีสารสนเทศและการสื่อสาร ประจำปีงบประมาณ 2567

ประจำเดือนมีนาคม 2567

1. กลุ่มงานพัฒนาระบบสารสนเทศ

ตาราง การดำเนินงานด้านการพัฒนาระบบสารสนเทศ (สถานะการพัฒนาระบบ : ระหว่างพัฒนา/ปรับปรุง)

ระบบงาน	ผลการดำเนินงาน	สถานะ	ปัญหา / อุปสรรค	ผู้ดำเนินการ
ระบบคลังข้อสอบ (exambank.nsrु.ac.th)	การเพิ่มตัวเลือกของคำถาม	ดำเนินการแล้ว		นายวิชากร คูหาทอง
	การลบและแก้ไขตัวเลือกของคำถาม	ดำเนินการแล้ว		
	การจัดชุดข้อสอบ แก้ไข ลบชุดข้อสอบ	ดำเนินการแล้ว		
	เพิ่มฟังก์ชันการจัดการข้อสอบปฏิบัติ	ดำเนินการแล้ว		
	เพิ่มตารางอ้างอิงหมวดหมู่การสอบปฏิบัติ	ดำเนินการแล้ว		
	เพิ่มฟังก์ชันการมอบสิทธิ์การใช้งานระบบคลังข้อสอบสำหรับผู้ดูแลระบบ	ดำเนินการแล้ว		
เว็บไซต์มหาวิทยาลัยฯ (www.nsrุ.ac.th)	จัดทำระบบจัดการข่าว	ดำเนินการแล้ว		นายนภดล แข็งการนา
	จัดทำระบบจัดการหน้าเว็บไซต์	ดำเนินการแล้ว		
	นำเว็บไซต์มหาวิทยาลัยขึ้น Server	ดำเนินการแล้ว		
	ทำการ Run Test เก็บรายละเอียดของเว็บ	ดำเนินการแล้ว		
เว็บไซต์สำนักวิทยบริการและเทคโนโลยี สารสนเทศ (aritc.nsrุ.ac.th)	ประชุมหารือการจัดทำเว็บไซต์สำนักวิทยบริหารฯ	ดำเนินการแล้ว		นางสาวกุลดา สวนสลา
	ออกแบบโครงร่างเว็บสำนัก ตามการประชุมกลุ่มย่อย	ดำเนินการแล้ว		
	สร้างมาสเตอร์เพจเว็บสำนักฯ	ดำเนินการแล้ว		
	สร้างหน้าการจัดการข้อมูลหลังบ้าน	ดำเนินการแล้ว		
เว็บไซต์สำนักงานสีเขียว (Green Office Website)	ปรับปรุงการตั้งค่า และแบบฟอร์มการบันทึก การใช้ทรัพยากร	ดำเนินการแล้ว		นางสาวบุษรินทร์ จีวราย
	ปรับปรุงการแสดงผลส่วนหน้าบ้าน ของข้อมูลการใช้ทรัพยากร	ดำเนินการแล้ว		

ตาราง การแบ่งงานตามแผนพัฒนาระบบสารสนเทศ ประจำปีงบประมาณ 2567

ผู้ดำเนินการ	รายชื่อระบบที่พัฒนา	แผนพัฒนาระบบฯ 67	สถานะ
นายวิชากร คูหาทอง	✓ ระบบแฟ้มสะสมผลงาน (e-Portfolio)	✓	เสร็จสิ้น
	✓ ระบบช่วยเหลือการบริการ (NSRU Helpdesk)	✓	เสร็จสิ้น
	ระบบบุคลากร (NSRU HR) ระยะที่ 1		-
	ระบบติดตามการพัฒนาตนเองของบุคลากร (สายวิชาการและสายสนับสนุน)		-
	✓ ระบบจองใช้งานโปรแกรมลิขสิทธิ์ (reservation.nsr.ac.th)		เสร็จสิ้น
	✓ ระบบลงคะแนนออนไลน์ เลือกกลับ-นับเปิดเผย (vote.nsr.ac.th)		เสร็จสิ้น
	▶ ระบบคลังข้อสอบออนไลน์ สำหรับการสอบประกันคุณภาพด้านคอมพิวเตอร์		กำลังดำเนินการ
	ระบบสอบออนไลน์ สำหรับการสอบประกันคุณภาพด้านคอมพิวเตอร์		-
นายณภดล แข็งการนา	✓ ระบบรวมบริการสำหรับบุคลากรและนักศึกษา (NSRU Workspace)	✓	เสร็จสิ้น
	✓ ระบบสร้างเอกสารออนไลน์ ระยะที่ 1 (e-Document)	✓	เสร็จสิ้น
	▶ เว็บไซต์มหาวิทยาลัยราชภัฏนครสวรรค์		กำลังดำเนินการ
	ระบบสารบรรณอิเล็กทรอนิกส์ เวอร์ชัน 4		-
	ระบบสร้าง NSRU Account เพื่อใช้งานอินเทอร์เน็ตมหาวิทยาลัย		-
นางสาวกุลดา สวนสลา	✓ ระบบภาษีส่วนบุคคล	✓	เสร็จสิ้น
	✓ ระบบจัดเก็บเอกสารประกอบการสอนส่วนบุคคล (Personal Web)	✓	เสร็จสิ้น
	ระบบภาวะการมีงานทำ		-
	ระบบแจ้งและบันทึกการซ่อมคอมพิวเตอร์ -> ซ่อมครุภัณฑ์		-
	▶ เว็บไซต์สำนักวิทยบริการและเทคโนโลยีสารสนเทศ (aritc.nsr.ac.th)		กำลังดำเนินการ
นายมนัสชนก กาละภักดิ์	✓ ระบบจองห้อง มหาวิทยาลัยราชภัฏนครสวรรค์	✓	เสร็จสิ้น
	▶ ระบบจัดการครุภัณฑ์ (e-Asset)		กำลังดำเนินการ
	ระบบจัดการประชุมออนไลน์ (e-Meeting)		-
	ระบบแจ้งเตือนจดหมายและพัสดุ ems		-
	การเงิน ระยะที่ 1		-
นางสาวบุษรินทร์ จีวราย	✓ ระบบบริหารจัดการการอบรม (NSRU Training)	✓	เสร็จสิ้น
	ระบบบันทึกโครงการวิจัย		-
	✓ เว็บไซต์โครงการ SDGs ของคณะวิทยาศาสตร์และเทคโนโลยี		เสร็จสิ้น
	✓ เว็บไซต์โครงการ SDGs ของมหาวิทยาลัยราชภัฏนครสวรรค์		เสร็จสิ้น
	▶ เว็บไซต์สำนักงานสีเขียว (Green Office Website)		กำลังดำเนินการ

หมายเหตุ

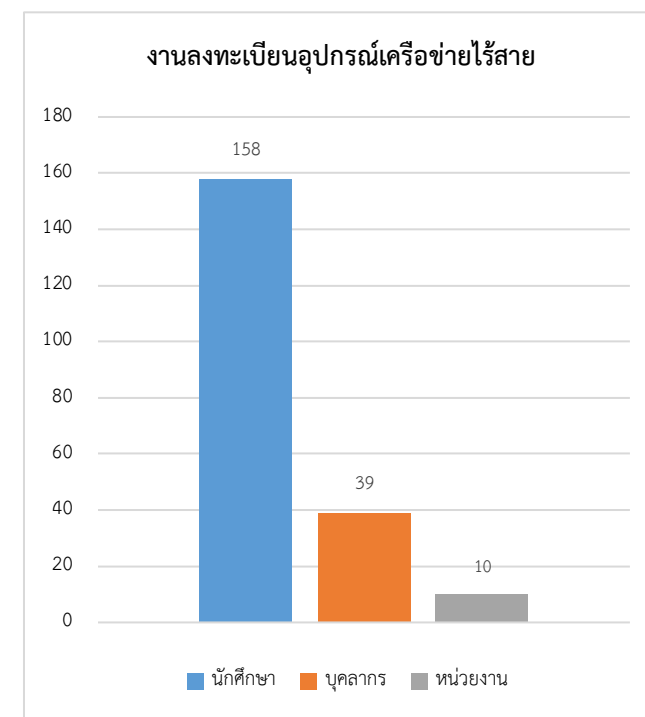
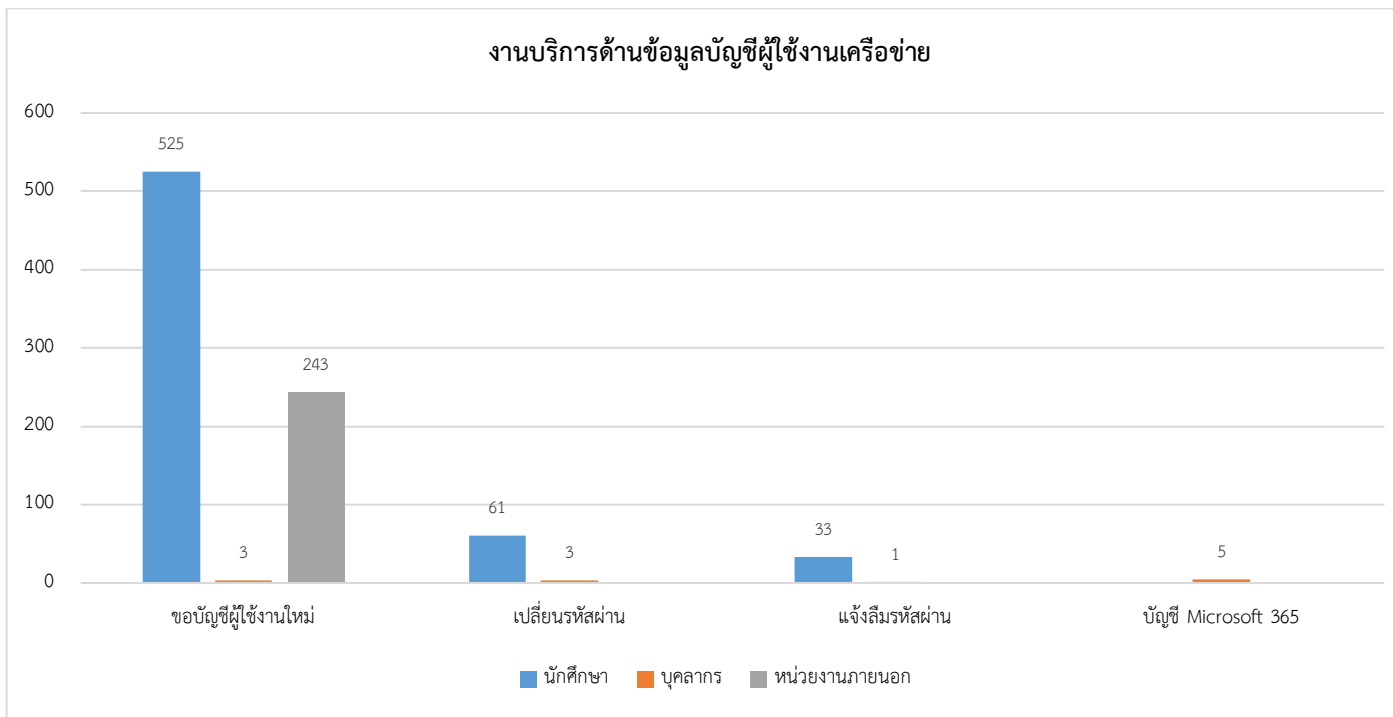
แผนพัฒนาระบบฯ 67			นอกแผนพัฒนาระบบฯ 67	
สถานะ : เสร็จสิ้น	สถานะ : กำลังดำเนินการ	สถานะ : รอดำเนินการ	สถานะ : เสร็จสิ้น	สถานะ : กำลังดำเนินการ

รายการ	หน่วยงาน	คณะ						สถาบัน/สำนัก						หน่วยงานภายนอก	รวม	หน่วยนับ
		ครุศาสตร์	มนุษยศาสตร์	วิทยาศาสตร์	วิทยาการการจัดการ	เทคโนโลยีการเกษตร	บัณฑิตวิทยาลัย	สำนักงานอธิการบดี	สำนักวิทยบริการ	สถาบันวิจัย	สำนักศิลปะ	สำนักส่งเสริมวิชาการ	ร.สาธิตา			
งานบริการสร้างเว็บไซต์และฐานข้อมูล		-	1	-	-	-	-	-	3	-	-	-	-	-	4	เว็บไซต์/DB
หน่วยงานภายนอก																
บัญชีผู้ใช้งานเครือข่ายภายนอก														9 (243)	9 (243)	ครั้ง (แอดเคาน์)
งานตรวจสอบ เฝ้าระวังระบบเครือข่าย																
งานแก้ไขปัญหาจากการตรวจสอบเฝ้าระวัง		1	1	-	-	1	-	7	1	-	-	-	-	-	11	ครั้ง
งานแก้ไขปัญหาจากการตรวจสอบเฝ้าระวัง (ย่านมัทรี)		-	-	-	-	-	-	2	-	-	-	-	-	-	2	ครั้ง
งานบริการซ่อมบำรุงอุปกรณ์คอมพิวเตอร์และดูแลอุปกรณ์คอมพิวเตอร์ โสตทัศนูปกรณ์ (ม.ราชภัฏนครสวรรค์)																
งานซ่อมบำรุงอุปกรณ์คอมพิวเตอร์		-	1	1	-	-	-	6	-	-	-	-	-	-	8	ครั้ง
งานยืม-คืนอุปกรณ์คอมพิวเตอร์		-	-	-	-	-	-	-	-	-	-	-	-	-	-	ครั้ง
งานบริการซ่อมบำรุงอุปกรณ์คอมพิวเตอร์และดูแลอุปกรณ์คอมพิวเตอร์ โสตทัศนูปกรณ์ (ม.ราชภัฏนครสวรรค์ ย่านมัทรี)																
งานซ่อมบำรุงอุปกรณ์คอมพิวเตอร์		3	1	-	-	3	-	2	-	-	-	-	-	-	11	ครั้ง
งานยืม-คืนอุปกรณ์คอมพิวเตอร์		-	-	-	-	-	-	-	-	-	-	-	-	-	-	ครั้ง
งานบริการบัญชีผู้ใช้งานเครือข่าย (นักศึกษา)		20	3	2	-	4	-	3	-	-	-	-	-	-	32	ครั้ง
งานบริการบัญชีผู้ใช้งานเครือข่าย (บุคลากร)		-	-	-	-	-	-	-	-	-	-	-	-	-	-	ครั้ง

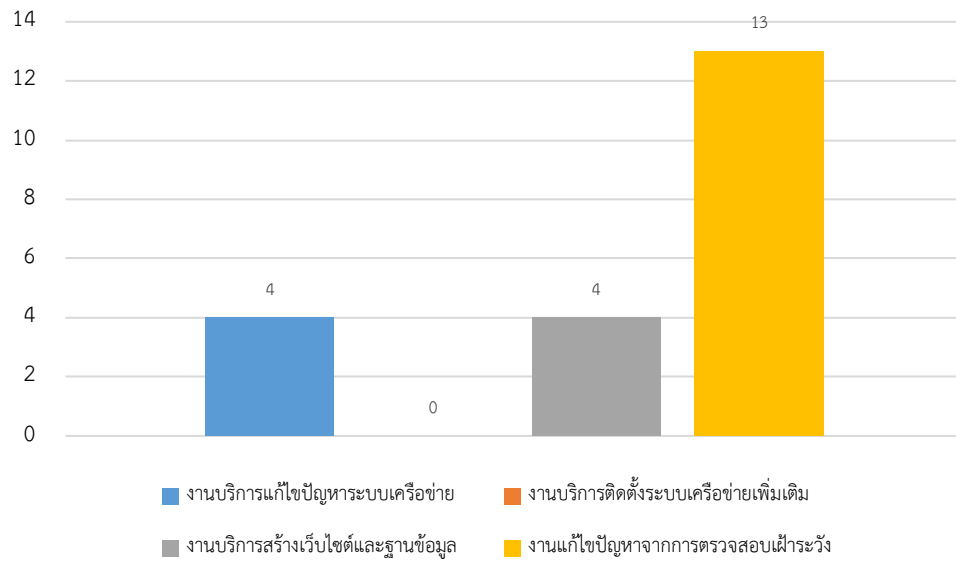
งานบริการห้องปฏิบัติการคอมพิวเตอร์และห้องประชุม (ม.ราชภัฏนครสวรรค์)										
รายการ	สถานที่	ห้องประชุม ราชพฤกษ์	ห้องปฏิบัติการคอมพิวเตอร์					รวม	หน่วยนับ	
			LAB 1 (36 เครื่อง)	LAB 2 (43 เครื่อง)	LAB 3 (46 เครื่อง)	LAB 4 (41 เครื่อง)	Training1 (42 เครื่อง)			Training2 (28 เครื่อง)
งานตรวจสอบ ดูแลอุปกรณ์คอมพิวเตอร์		2	13	15	7	14	13	-	64	ครั้ง
โสตทัศนูปกรณ์		4	70	12	80	25	13	-	204	เครื่อง
งานบริการห้องปฏิบัติการคอมพิวเตอร์และห้องประชุม (ม.ราชภัฏนครสวรรค์ ย่านมัทรี)										
รายการ	สถานที่	ห้องปฏิบัติการคอมพิวเตอร์			รวม	หน่วยนับ				
		ห้อง 11205 (30 เครื่อง)	ห้อง 11206 (30 เครื่อง)	ห้อง 11207 (30 เครื่อง)						
งานตรวจสอบ ดูแลอุปกรณ์คอมพิวเตอร์		-	-	-	-	ครั้ง				
โสตทัศนูปกรณ์		-	-	-	-	เครื่อง				

งานบำรุงรักษาระบบสำรองไฟฟ้าและระบบควบคุมอุณหภูมิห้องปฏิบัติการระบบเครือข่าย (ม.ราชภัฏนครสวรรค์)						
สถานที่	อุปกรณ์	เครื่องกำเนิดไฟฟ้า (Generator)	เครื่องสำรองไฟฟ้า (UPS)	เครื่องปรับอากาศ (Precision Air)	รวม	หน่วยนับ
อาคาร 4		9	9	9	27	เครื่อง
อาคาร 15		11	11	11	33	เครื่อง
งานบำรุงรักษาระบบสำรองไฟฟ้าและระบบควบคุมอุณหภูมิห้องปฏิบัติการระบบเครือข่าย (ม.ราชภัฏนครสวรรค์ ย่านมัทรี)						
สถานที่	อุปกรณ์	เครื่องกำเนิดไฟฟ้า (Generator)	เครื่องสำรองไฟฟ้า (UPS)	เครื่องปรับอากาศ (Precision Air)	รวม	หน่วยนับ
อาคาร 1		-	7	7	14	เครื่อง
อาคาร 11		-	7	7	14	เครื่อง

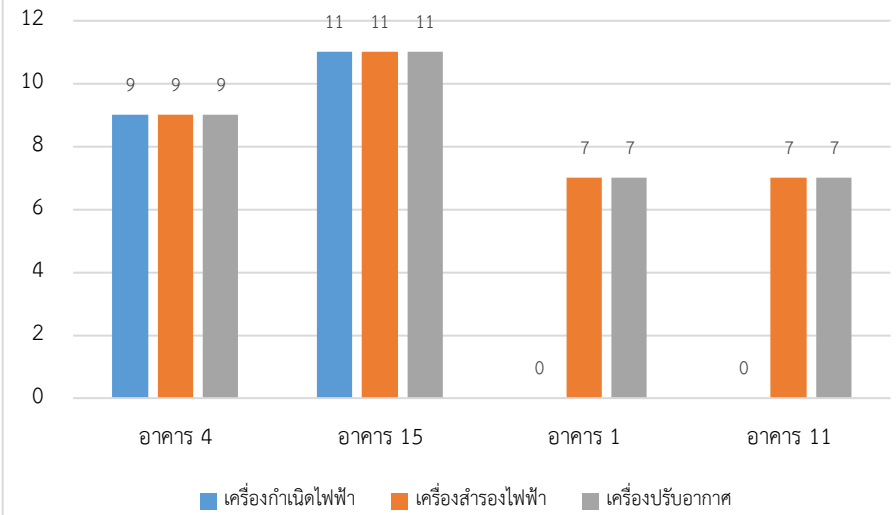
งานการจัดการบริการบัญชีผู้ใช้งานเครือข่าย ผ่านเว็บไซต์ noc.nsruc.ac.th								
ประเภทผู้ใช้	งานบริการ	สถิติการแจ้งสิทธิ์ผ่านบัญชีผู้ใช้งานเครือข่าย				สถิติการยืนยันข้อมูลส่วนตัว		หน่วยนับ
		ผ่านอีเมล NSRU	อีเมลส่วนตัว	ผ่าน OTP	ผ่าน Walk-in	ข้อมูลอีเมล	ข้อมูลโทรศัพท์	
นักศึกษา		-	-	23	10	75	40	เครื่อง
บุคลากร		-	-	-	1	10	7	เครื่อง



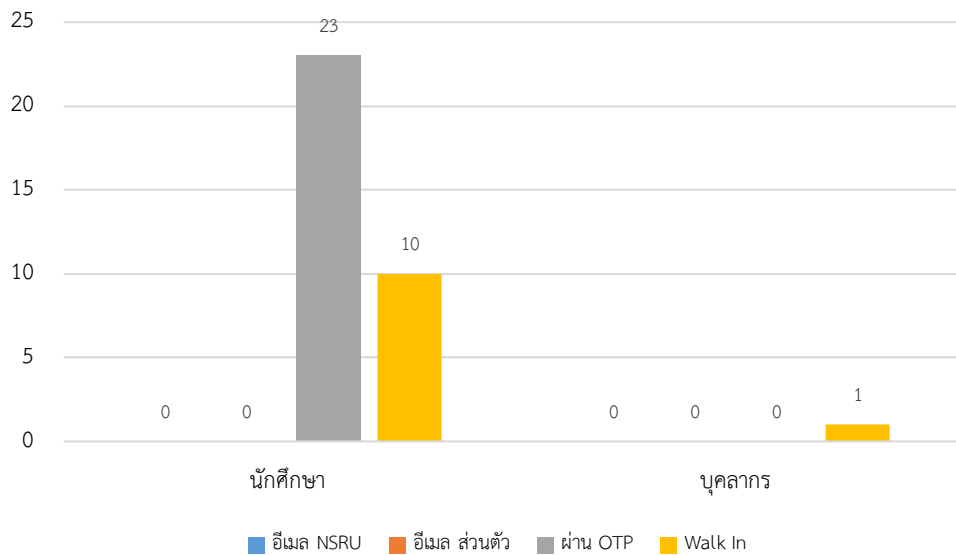
งานบริการด้านระบบคอมพิวเตอร์และเครือข่าย



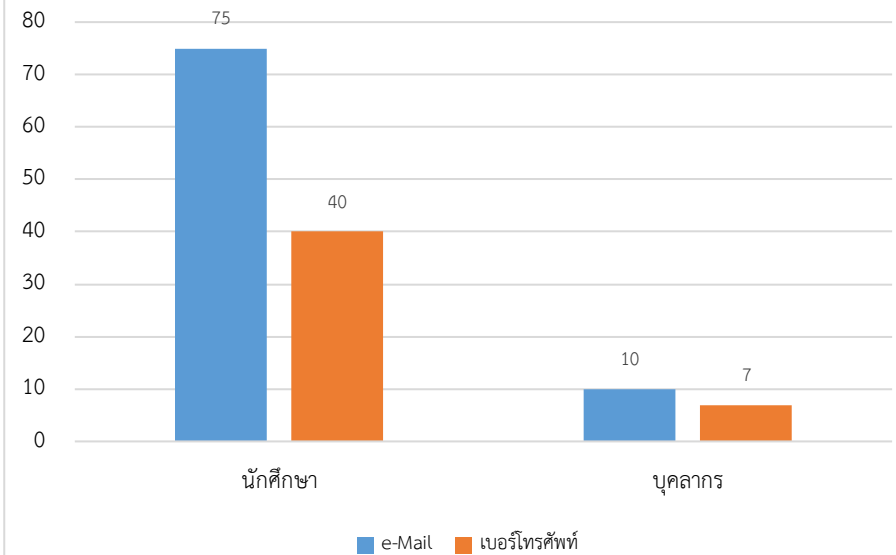
งานบำรุงรักษาระบบสำรองไฟฟ้าและระบบควบคุมอุณหภูมิห้องปฏิบัติการระบบเครือข่าย



การแจ้งลิ้มรสผ่านบัญชีผู้ใช้งานเครือข่าย



การยืนยันข้อมูลส่วนตัวผ่านระบบ noc.nsrु.ac.th



งานบริการและสถิติการใช้งาน Google Account

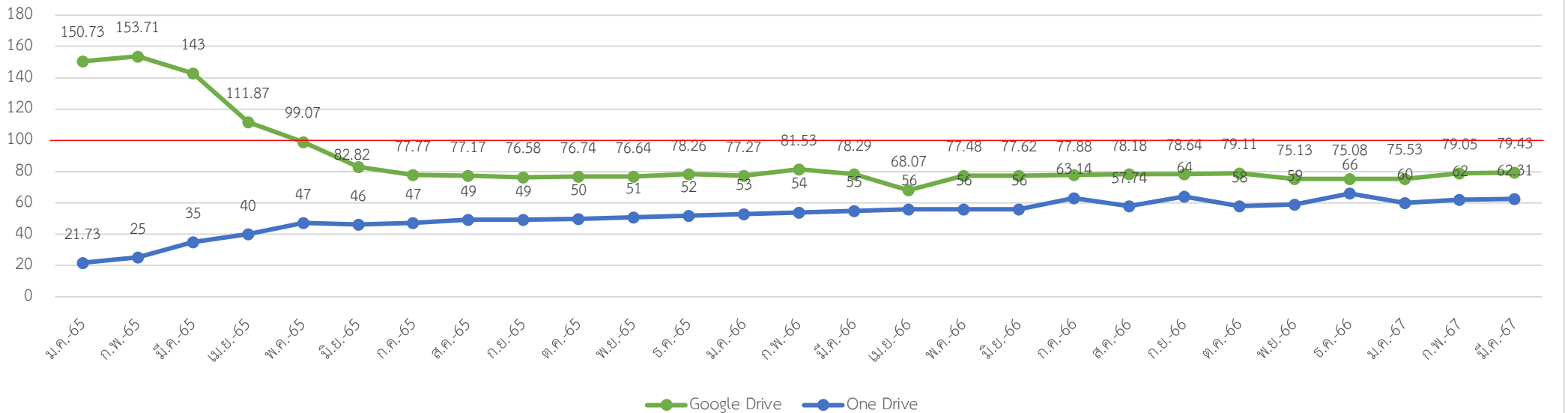
งานบริการ	บัญชี Google Account (แอคเคาท์)			การใช้งาน Google							
	User Total (Account)	การสร้างบัญชีผู้ใช้ใหม่ (Account)	การกำหนดรหัสผ่านใหม่ (ครั้ง)	การเข้าใช้งาน (ครั้ง)	การใช้งาน Meet (ครั้ง)	การใช้งาน Class Room (ชั้นเรียน)	พื้นที่เก็บข้อมูลที่ใช้งานรวม (TB) *	Gmail Storage used (GB)	Drive Storage used (TB)	Photos Storage used (TB)	Shared Drive Storage used (TB)
จำนวนสถิติ											
จำนวนการใช้งาน	39,023	-	34	16236	1137	136	79.43	966	67.59	5.98	8.72

พื้นที่เก็บข้อมูลที่ใช้งานได้ พื้นที่เก็บข้อมูลระบบคลาวด์ที่เข้าร่วมกันทั้งองค์กรขนาด 100 TB + 122 TB (ปีงบประมาณ 2567) = 222 TB

สถิติการใช้งานบริการ Office365

งานบริการ	การใช้งาน Office365				
	การเข้าใช้งาน (Account)	การใช้งาน OneDrive (Account)	พื้นที่ใช้งานรวม OneDrive (TB)	การใช้งาน Team (Account)	การใช้งาน Team Meeting (ครั้ง)
จำนวนสถิติ					
จำนวนการใช้งาน	182	69	62.31	118	-

พื้นที่เก็บข้อมูลที่ใช้งาน Drive รวม (TB)



รายงานผลการเฝ้าระวัง ตรวจสอบและบำรุงรักษา ระบบเครือข่ายคอมพิวเตอร์ ประจำเดือนมีนาคม 2567

1. สรุปรายงานความผิดปกติจากการตรวจสอบระบบเครือข่าย มีความผิดปกติเกิดขึ้นทั้งหมด 3 ครั้ง ดังนี้

วันที่ตรวจสอบ	อุปกรณ์ที่มีความผิดปกติ	ดำเนินการแก้ไข
4 มี.ค. 67	อุปกรณ์กระจายสัญญาณเครือข่าย (Switch) อาคารศูนย์ประชุมฯ ชั้นลอย ห้องควบคุม ศูนย์การศึกษาย่านมัทรี ไม่ทำงาน เนื่องจากระบบไฟฟ้าขัดข้อง	แก้ไขปัญหาโดยการประสานงานเจ้าหน้าที่ระบบไฟฟ้าแก้ไขปัญหา
12 มี.ค. 67	อุปกรณ์กระจายสัญญาณเครือข่าย (Switch) อาคาร 11 ไม่ทำงานเนื่องจากระบบไฟฟ้าขัดข้องและเครื่องสำรองไฟฟ้าทำงานผิดพลาด	แก้ไขโดยการต่อระบบไฟฟ้าตรงเข้ากับอุปกรณ์ แก้ไขสำเร็จ วันที่ 12/3/2567
22 มี.ค. 67	อุปกรณ์กระจายสัญญาณเครือข่าย (Switch) ระบบกล้องวงจรปิดภายนอกอาคาร บริเวณสี่แยกอาคาร 10 ศูนย์การศึกษาย่านมัทรี ไม่ทำงานเนื่องจากระบบไฟฟ้าขัดข้อง	แก้ไขโดยการประสานงาน ขอความช่วยเหลือจากเจ้าหน้าที่ไฟฟ้าเข้าแก้ไขปัญหา แก้ไขสำเร็จ วันที่ 1/4/2567

2. สรุปรายงานความผิดปกติจากการตรวจสอบระบบเครือข่ายไร้สาย มีความผิดปกติเกิดขึ้นทั้งหมด 5 ครั้ง ดังนี้

วันที่ตรวจสอบ	อุปกรณ์ที่มีความผิดปกติ	ดำเนินการแก้ไข
4 มี.ค. 67	Access Point อาคารศูนย์ประชุมฯ ชั้น 2 ที่เชื่อมต่อกับอุปกรณ์กระจายสัญญาณเครือข่าย (Switch) ผิดปกติ เนื่องจากระบบไฟฟ้าขัดข้อง	แก้ไขปัญหาโดยการประสานงานเจ้าหน้าที่ระบบไฟฟ้าแก้ไขปัญหา
5 มี.ค. 67	1. Access Point อาคารหอพักนักศึกษาหญิง ชั้น 2 ศูนย์การศึกษาย่านมัทรี จำนวน 1 จุด ผิดปกติ เนื่องจากอุปกรณ์ทำงานผิดพลาดไม่สามารถใช้ไฟฟ้าจากอุปกรณ์กระจายสัญญาณเครือข่าย (POE Switch) ได้ 2. Access Point อาคาร 9 ชั้น 5 ศูนย์การศึกษาย่านมัทรี จำนวน 1 จุด ผิดปกติ เนื่องจากอุปกรณ์ทำงานผิดพลาดไม่สามารถใช้ไฟฟ้าจากอุปกรณ์กระจายสัญญาณเครือข่าย (POE Switch) ได้	1. แก้ไขโดยการติดตั้งอุปกรณ์แปลงสัญญาณ (Power Injector) แก้ไขสำเร็จ วันที่ 5/3/2567 2. แก้ไขโดยการติดตั้งอุปกรณ์แปลงสัญญาณ (Power Injector) แก้ไขสำเร็จ วันที่ 5/3/2567
13 มี.ค. 67	Access Point อาคารพักอาศัยบุคลากร ชั้น 6 ศูนย์การศึกษาย่านมัทรี จำนวน 1 จุด ผิดปกติ เนื่องจากอุปกรณ์ทำงานผิดพลาดไม่สามารถใช้ไฟฟ้าจากอุปกรณ์กระจายสัญญาณเครือข่าย (POE Switch) ได้	แก้ไขโดยการติดตั้งอุปกรณ์แปลงสัญญาณ (Power Injector) แก้ไขสำเร็จ วันที่ 13/3/2567
15 มี.ค. 67	Access Point อาคาร 1 ชั้น 1 ศูนย์การศึกษาย่านมัทรี จำนวน 1 จุด ผิดปกติ เนื่องจากอุปกรณ์ทำงานผิดพลาดไม่สามารถใช้ไฟฟ้าจากอุปกรณ์กระจายสัญญาณเครือข่าย (POE Switch) ได้	แก้ไขโดยการติดตั้งอุปกรณ์แปลงสัญญาณ (Power Injector) แก้ไขสำเร็จ วันที่ 15/3/2567
29 มี.ค. 67	1. Access Point อาคาร 4 ชั้น 1 และอาคารหอพักนักศึกษาหญิง ชั้น 5 ศูนย์การศึกษาย่านมัทรี จำนวน 2 จุด ผิดปกติ เนื่องจากอุปกรณ์ชำรุดเสียหาย 2. Access Point โรงเรียนสาธิตฯ จำนวน 1 จุด ผิดปกติ เนื่องจากสายสัญญาณระบบเครือข่าย สายสัญญาณใยแก้วนำแสงเส้นทางเชื่อมต่อเครือข่ายหลัก ชำรุดเสียหาย	แก้ไขโดยการซ่อมแซมสายสัญญาณ แก้ไขสำเร็จ วันที่ 3/4/2567

3. สรุปรายงานความผิดปกติจากการตรวจสอบระบบห้อง Data Center และเครื่องแม่ข่าย มีความผิดปกติเกิดขึ้นทั้งหมด 1 ครั้ง ดังนี้

วันที่ตรวจสอบ	อุปกรณ์ที่มีความผิดปกติ	ดำเนินการแก้ไข
12 มี.ค. 67	เครื่องปรับอากาศอัตโนมัติ เครื่องที่ 1 ผิดปกติเนื่องจากมอเตอร์คอยล์ร้อน คอมเพรสเซอร์ 2 ไม่ทำงาน	แก้ไขเบื้องต้นโดย Reset Control แก้ไขสำเร็จ วันที่ 12/3/2567

4. สรุปรายงานความผิดปกติจากการตรวจสอบระบบสำรองไฟฟ้า ระบบเครื่องปรับอากาศ ประจำสัปดาห์ อาคาร 15 มีความผิดปกติเกิดขึ้นทั้งหมด 0 ครั้ง ดังนี้

5. สรุปรายงานความผิดปกติจากการตรวจสอบระบบสำรองไฟฟ้า ระบบเครื่องปรับอากาศ ประจำสัปดาห์ อาคาร 1 ย่านมัทรี มีความผิดปกติเกิดขึ้นทั้งหมด 0 ครั้ง ดังนี้

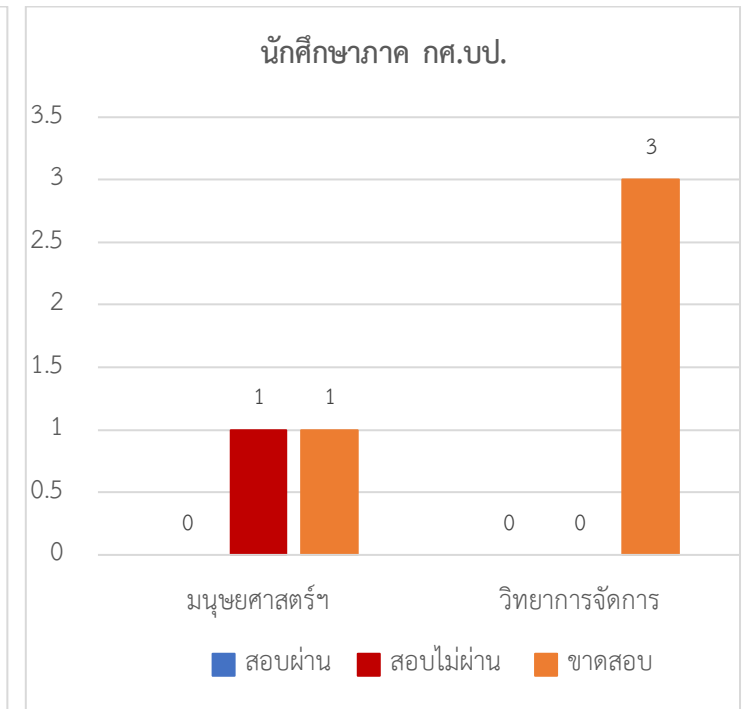
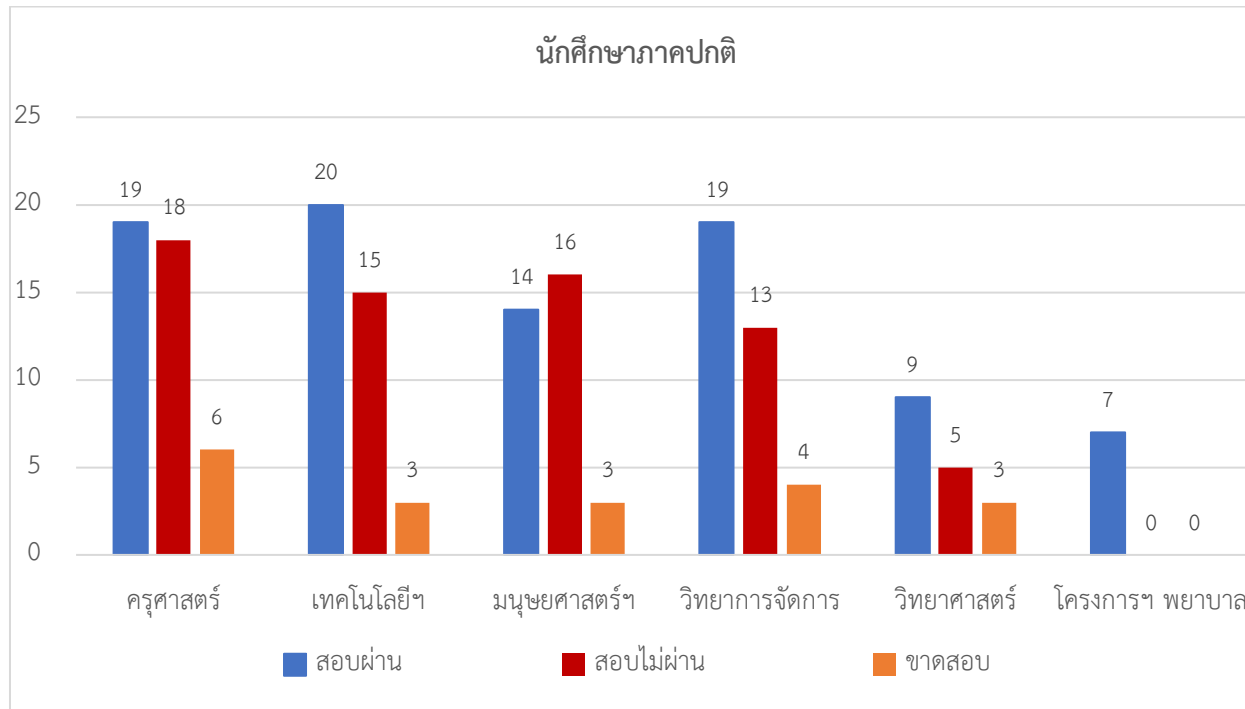
6. สรุปรายงานระบบสำรองข้อมูลสารสนเทศ มีความผิดปกติเกิดขึ้นทั้งหมด 0 ครั้ง ดังนี้

7. สรุปรายงานความผิดปกติจากการตรวจสอบระบบรักษาความปลอดภัย มีความผิดปกติเกิดขึ้นทั้งหมด 2 ครั้ง ดังนี้

วันที่ตรวจสอบ	อุปกรณ์ที่มีความผิดปกติ	ดำเนินการแก้ไข
12 มี.ค. 67	กล้องวงจรปิด (IP Camera) ภายนอกอาคาร บริเวณลานจอดรถอาคาร 1 ศูนย์การศึกษาย่านมัทรี ทำงานผิดปกติ เนื่องจาก สายสัญญาณระบบเครือข่ายชำรุดเสียหาย	แก้ไขโดยซ่อมแซมสายสัญญาณ แก้ไขสำเร็จ วันที่ 12/3/2567
22 มี.ค. 67	กล้องวงจรปิด (IP Camera) ภายนอกอาคาร ผิดปกติ เนื่องจากอุปกรณ์กระจายสัญญาณระบบเครือข่าย บริเวณสี่แยก อาคาร 10 ศูนย์การศึกษาย่านมัทรี ไม่ทำงานจากเหตุระบบไฟฟ้าขัดข้อง	แก้ไขโดยการประสานงาน ขอความช่วยเหลือจากเจ้าหน้าที่ไฟฟ้าเข้า แก้ไขปัญหา แก้ไขสำเร็จ วันที่ 1/4/2567

3. กลุ่มงานวิชาการคอมพิวเตอร์

ลำดับ	คณะ	ภาคปกติ					ภาค กศ.บป.					โครงการความร่วมมือพยาบาล					
		สมัคร	ขาดสอบ	เข้าสอบ	ไม่ผ่าน	สอบผ่าน	สมัคร	ขาดสอบ	เข้าสอบ	ไม่ผ่าน	สอบผ่าน	สมัคร	ขาดสอบ	เข้าสอบ	ไม่ผ่าน	สอบผ่าน	
1.	คณะครุศาสตร์	43	6	37	18	19											
2.	คณะเทคโนโลยีการเกษตรฯ	38	3	35	15	20											
3.	คณะมนุษยศาสตร์และสังคมศาสตร์	33	3	30	16	14	2	1	1	1	-						
4.	คณะวิทยาการจัดการ	36	4	32	13	19	3	3	-	-	-						
5.	คณะวิทยาศาสตร์และเทคโนโลยี	17	3	14	5	9											
6.	โครงการความร่วมมือพยาบาล											7	-	7	-	7	
รวม		167	19	148	67	81	23	5	18	8	10	7	-	7	-	7	

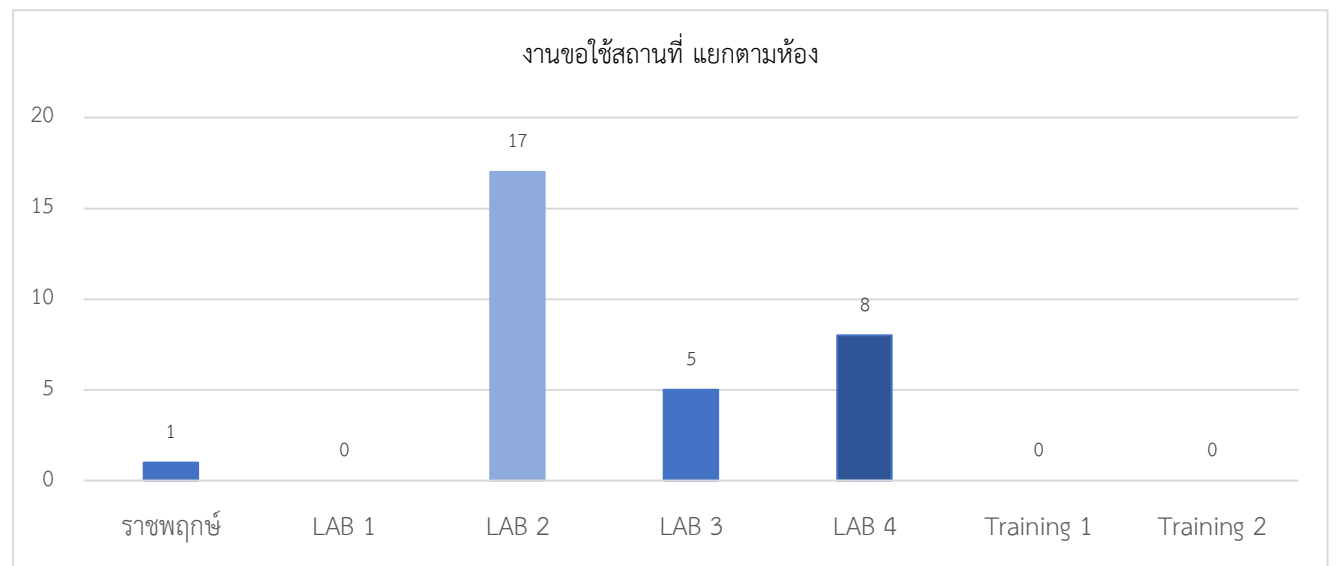
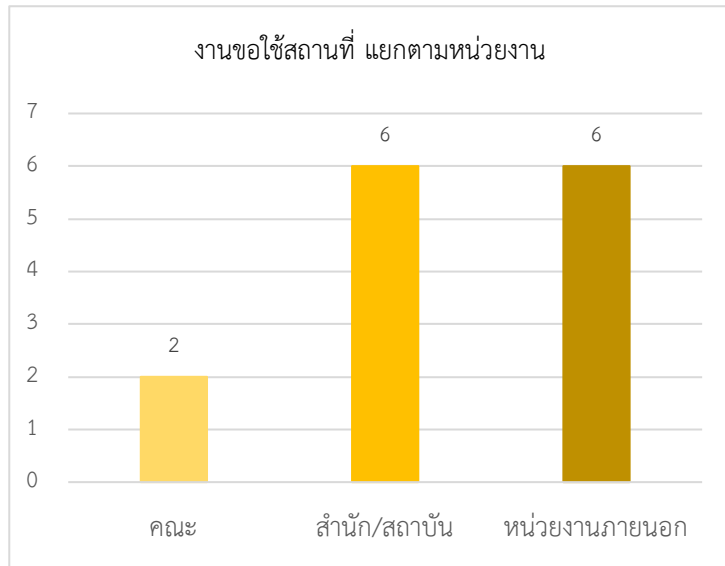


4. กลุ่มงานบริการคอมพิวเตอร์และอินเทอร์เน็ต

ตาราง แสดงสถิติการให้ด้านงานคอมพิวเตอร์และอินเทอร์เน็ต

รายการ	คณะ					สถาบัน/สำนัก						หน่วยงานภายนอก	รวม	หน่วยนับ
	ครุศาสตร์	มนุษยศาสตร์	วิทยาศาสตร์	วิทยาการการจัดการ	เทคโนโลยีการเกษตร	สถาบันวิจัย	สำนักงานอธิการบดี	สำนักวิทยบริการ	สำนักศิลปะฯ	สำนักส่งเสริมวิชาการ	โรงเรียนสาธิตฯ			
งานขอใช้สถานที่	-	-	-	2	-	2	-	4	-	-	-	6	14	ครั้ง

รายการ	สถานที่ ห้องประชุมราชพฤกษ์	ห้องปฏิบัติการคอมพิวเตอร์						รวม	หน่วยนับ
		LAB 1 (41 เครื่อง)	LAB 2 (43 เครื่อง)	LAB 3 (45 เครื่อง)	LAB 4 (40 เครื่อง)	Training1 (42 เครื่อง)	Training2 (28 เครื่อง)		
จำนวนการใช้สถานที่	1	-	17	5	8	-	-	31	ครั้ง



ผู้รวบรวมและจัดทำรายงาน..... *Pa* วันที่ 5 เมษายน 2567
 ผู้ตรวจรายงาน..... *Pa* วันที่ 5 เมษายน 2567