

สรุปสถิติการให้บริการศูนย์เทคโนโลยีสารสนเทศและการสื่อสาร ประจำปีงบประมาณ 2567
ประจำเดือนกรกฎาคม 2567

1. กลุ่มงานพัฒนาระบบสารสนเทศ

ตาราง การดำเนินงานด้านการพัฒนาระบบสารสนเทศ (สถานะการพัฒนาระบบ : ระหว่างพัฒนา/ปรับปรุง)

ระบบงาน	ผลการดำเนินงาน	สถานะ	ปัญหา / อุปสรรค	ผู้ดำเนินการ
ระบบสอบออนไลน์	ฟังก์ชันการตรวจข้อสอบและแสดงผลการสอบอย่างไม่เป็นทางการ	ดำเนินการแล้ว		นายวิชากร คูหาทอง
	ฟังก์ชันการประกาศผลอย่างเป็นทางการและสรุปผลการสอบ	ดำเนินการแล้ว		
	ฟังก์ชันการจัดการวุดมิบิตร	ดำเนินการแล้ว		
	ปรับ UI ทั้งหมดระบบและอัปเดต Server			
ระบบสารบรรณออนไลน์ (e-office.nsruc.ac.th)	ปรับแก้ไขหน้าหนังสือส่งของงานธุรการ			นายณกต แข็งการนา
	เพิ่มการจัดการเก็บ Log			
ระบบภาวะการมีงานทำ	ปรับปรุงการบันทึก แบบฟอร์มภาวะการมีงานทำ			นางสาวกุลดา สวนสลา
เว็บไซต์สำนักวิทยบริการและเทคโนโลยีสารสนเทศ (aritc.nsruc.ac.th)	ปรับแต่งเว็บสำนักฯ ส่วนข้อมูลพื้นฐาน			นางสาวกุลดา สวนสลา
	ฟังก์ชันการย่อไฟล์รูปก่อนการอัปโหลด			
เว็บไซต์สำนักงานสีเขียว (Green Office Website)	ปรับปรุงฟังก์ชันการกรอกข้อมูลระยะรายวัน			นางสาวบุษรินทร์ จีวราย
	ปรับปรุงฟังก์ชันการรายงานข้อมูลระยะ			
	ปรับการแสดงผลข้อมูลตรวจสอบ การบันทึกข้อมูลระยะ			
	ปรับเว็บไซต์การแสดงผลการใช้ทรัพยากร			
ระบบจัดการครุภัณฑ์ (e-Asset)	แก้ไขฟังก์ชันการรายละเอียดข้อมูลครุภัณฑ์ ที่แสดงผลผู้บันทึกข้อมูลไม่ถูกต้อง			นายมนัสชนก กาละภักดี
	แก้ไขฟังก์ชันตรวจนับสถิติข้อมูลครุภัณฑ์			
	แก้ไขฟังก์ชันตัดครุภัณฑ์ไอออน ให้ตัดยอดไอออนโดยไม่ต้องรอรับจากปลายทาง			

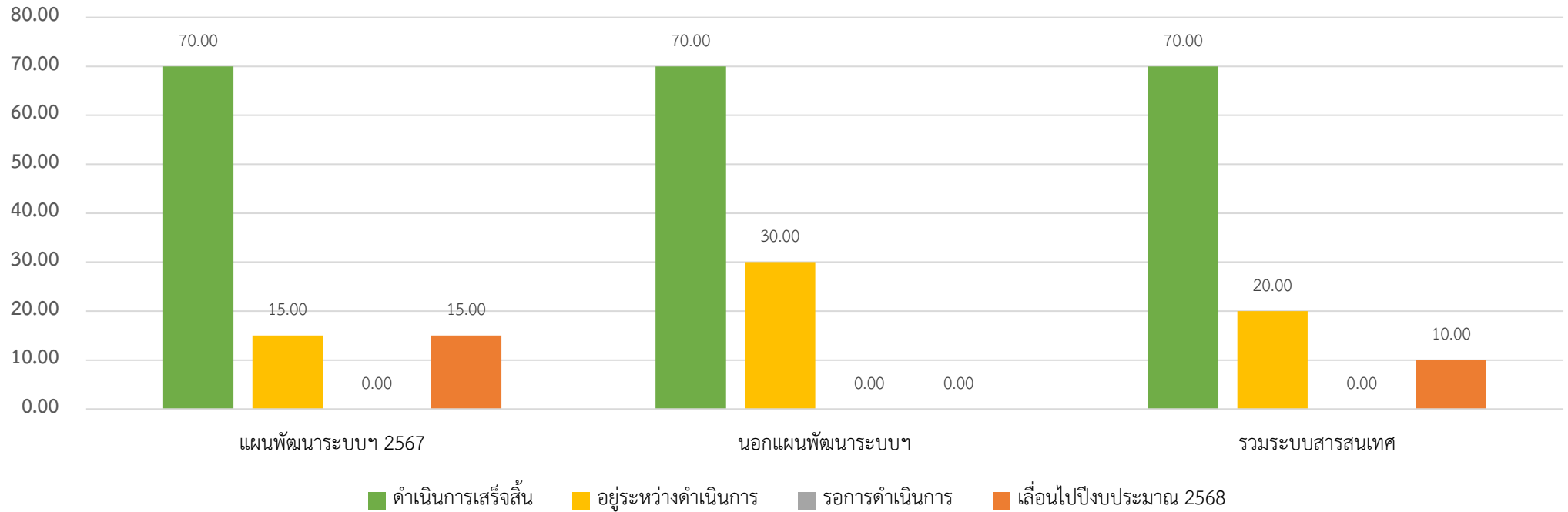
ตาราง การแบ่งงานตามแผนพัฒนาระบบสารสนเทศ ประจำปีงบประมาณ 2567

ผู้ดำเนินการ	รายชื่อระบบที่พัฒนา	
	แผนพัฒนาระบบสารสนเทศฯ ปีงบประมาณ 2567	ระบบสารสนเทศที่จำเป็นต้องพัฒนา ปีงบประมาณ 2567 (ไม่อยู่ในแผนฯ)
นายวิซชากร คูหาทอง (5/9)	✓ ระบบแฟ้มสะสมผลงาน (e-Portfolio)	✓ ระบบคลังข้อสอบออนไลน์ สำหรับการสอบประกันคุณภาพด้านคอมพิวเตอร์
	✓ ระบบช่วยเหลือการบริการ (NSRU Helpdesk)	▶ ระบบสอบออนไลน์ สำหรับการสอบประกันคุณภาพด้านคอมพิวเตอร์
	เลื่อนไปปี 2568 : ระบบบุคลากร (NSRU HR) ระยะที่ 1	✓ ระบบรายงานผลการตรวจของเจ้าหน้าที่รักษาความปลอดภัย
	✓ ระบบขอใช้งานโปรแกรมลิขสิทธิ์	(redbox.nsruc.ac.th)
	✓ ระบบลงคะแนนออนไลน์ เลือกกลับ-นับเปิดเผย (vote.nsruc.ac.th)	
นายณภดล แข็งการนา (3/6)	✓ ระบบรวมบริการสำหรับบุคลากรและนักศึกษา (NSRU Workspace)	✓ ระบบฐานข้อมูลโครงการพลิกฟื้นอัตลักษณ์ความหลากหลายทางวัฒนธรรม
	✓ ระบบสร้างเอกสารออนไลน์ ระยะที่ 1 (e-Document)	"นครสวรรค์" เมืองแห่งวิถีวัฒนธรรมฐานข้อมูล ร่วมกับคณะมนุษยศาสตร์
	✓ เว็บไซต์มหาวิทยาลัยราชภัฏนครสวรรค์	▶ ระบบออก Certificate Digital Signature
	▶ ระบบเบิกวัสดุของสำนักฯ (aric-supplies.nsruc.ac.th)	
	เลื่อนไปปี 2568 : ระบบสารบรรณอิเล็กทรอนิกส์ เวอร์ชัน 4	
นางสาวกุลดา สวนสลา (3/6)	✓ ระบบภาษีส่วนบุคคล	▶ เว็บไซต์สำนักวิทยบริการและเทคโนโลยีสารสนเทศ (aric.nsruc.ac.th)
	✓ ระบบจัดเก็บเอกสารประกอบการสอนส่วนบุคคล (Personal Web)	✓ เว็บไซต์เพื่อการเรียนรู้ด้านคอมพิวเตอร์ LMS
	✓ ระบบภาวะการณ์มีงานทำ	
นายมนัสชนก กาละภักดี (2/6)	✓ ระบบจองห้อง มหาวิทยาลัยราชภัฏนครสวรรค์	✓ เว็บไซต์ตลาดท้องถิ่น
	✓ ระบบแจ้งเตือนจดหมายและพัสดุ ems	
	✓ ระบบจัดการประชุมออนไลน์ (e-Meeting)	
	▶ ระบบจัดการครุภัณฑ์ (e-Asset)	
	เลื่อนไปปี 2568 : การเงิน ระยะที่ 1	
นางสาวบุษรินทร์ จิวราย (2/4)	✓ ระบบบริหารจัดการการอบรม (NSRU Training)	✓ เว็บไซต์โครงการ SDGs ของมหาวิทยาลัยราชภัฏนครสวรรค์
	▶ ระบบบันทึกโครงการวิจัย	✓ เว็บไซต์สำนักงานสีเขียว (Green Office Website)

หมายเหตุ

- ✓ หมายถึง ดำเนินการเสร็จสิ้น สามารถใช้งานได้
- ▶ หมายถึง อยู่ระหว่างดำเนินการ

ระบบสารสนเทศที่ได้รับการพัฒนาในปีงบประมาณ 2567 (ร้อยละ)



ตารางสรุปการพัฒนาระบบสารสนเทศ

แผน	ดำเนินการเสร็จสิ้น (จำนวน / ร้อยละ)	อยู่ระหว่างดำเนินการ (จำนวน / ร้อยละ)	รอกการดำเนินการ (จำนวน / ร้อยละ)	เลื่อนไปปีงบประมาณ 2568 (จำนวน / ร้อยละ)	KPI (ร้อยละ 80)
แผนพัฒนาระบบฯ 2567	14 70.00	3 15.00	-	3 15.00	ยังไม่บรรลุ
นอกแผนพัฒนาระบบฯ	7 70.00	3 30.00	-	-	ยังไม่บรรลุ
รวมระบบสารสนเทศ	21 70.00	6 20.00	-	3 10.00	ยังไม่บรรลุ

รายการ	หน่วยงาน	คณะ						สถาบัน/สำนัก						หน่วยงานภายนอก	รวม	หน่วยนับ
		ครุศาสตร์	มนุษยศาสตร์ฯ	วิทยา ศาสตร์ฯ	วิทยาการ จัดการ	เทคโนโลยี การเกษตรฯ	บัณฑิต วิทยาลัย	สำนักงาน อธิการบดี	สำนักวิทย บริการฯ	สถาบันวิจัย	สำนักศิลปะฯ	สำนักส่งเสริม วิชาการฯ	ร.สาธิตฯ			
งานบริการสร้างเว็บไซต์และฐานข้อมูล		-	1	-	-	-	-	3	-	-	-	-	-	4	เว็บไซต์/DB	
หน่วยงานภายนอก																
บัญชีผู้ใช้งานเครือข่ายภายนอก														6 (214)	6 (214)	ครั้ง (แอดเคาน์)
งานตรวจสอบ เฝ้าระวังระบบเครือข่าย																
งานแก้ไขปัญหาจากการตรวจสอบเฝ้าระวัง		-	-	-	-	-	-	4	1	-	-	-	-	5	ครั้ง	
งานแก้ไขปัญหาจากการตรวจสอบเฝ้าระวัง (ย่านมัทรี)		-	-	-	-	-	-	-	-	-	-	-	-	-	ครั้ง	
งานบริการซ่อมบำรุงอุปกรณ์คอมพิวเตอร์และดูแลอุปกรณ์คอมพิวเตอร์ โสตทัศนูปกรณ์ (ม.ราชภัฏนครสวรรค์)																
งานซ่อมบำรุงอุปกรณ์คอมพิวเตอร์		1	1	2	-	2	-	3	-	-	-	-	-	9	ครั้ง	
งานยืม-คืนอุปกรณ์คอมพิวเตอร์		-	-	-	-	-	-	1	-	-	-	-	-	1	ครั้ง	
งานบริการซ่อมบำรุงอุปกรณ์คอมพิวเตอร์และดูแลอุปกรณ์คอมพิวเตอร์ โสตทัศนูปกรณ์ (ม.ราชภัฏนครสวรรค์ ย่านมัทรี)																
งานซ่อมบำรุงอุปกรณ์คอมพิวเตอร์		3	1	-	-	3	-	2	-	-	-	-	-	11	ครั้ง	
งานยืม-คืนอุปกรณ์คอมพิวเตอร์		-	-	-	-	-	-	-	-	-	-	-	-	-	ครั้ง	
งานบริการบัญชีผู้ใช้งานเครือข่าย (นักศึกษา)		7	3	3	-	-	-	-	-	-	-	-	-	13	ครั้ง	
งานบริการบัญชีผู้ใช้งานเครือข่าย (บุคลากร)		-	-	-	-	-	-	-	-	-	-	-	-	-	ครั้ง	

งานบริการห้องปฏิบัติการคอมพิวเตอร์และห้องประชุม (ม.ราชภัฏนครสวรรค์)										
รายการ	สถานที่	ห้องประชุม ราชพฤกษ์	ห้องปฏิบัติการคอมพิวเตอร์					รวม	หน่วยนับ	
			LAB 1 (36 เครื่อง)	LAB 2 (43 เครื่อง)	LAB 3 (46 เครื่อง)	LAB 4 (41 เครื่อง)	Training1 (42 เครื่อง)			Training2 (28 เครื่อง)
งานตรวจสอบ ดูแลอุปกรณ์คอมพิวเตอร์		5	14	16	5	4	11	-	40	ครั้ง
โสตทัศนูปกรณ์		1	31	24	41	18	24	-	139	เครื่อง
งานบริการห้องปฏิบัติการคอมพิวเตอร์และห้องประชุม (ม.ราชภัฏนครสวรรค์ ย่านมัทรี)										
รายการ	สถานที่	ห้องปฏิบัติการคอมพิวเตอร์			รวม	หน่วยนับ				
		ห้อง 11205 (30 เครื่อง)	ห้อง 11206 (30 เครื่อง)	ห้อง 11207 (30 เครื่อง)						
งานตรวจสอบ ดูแลอุปกรณ์คอมพิวเตอร์		-	-	-	-	ครั้ง				
โสตทัศนูปกรณ์		-	-	-	-	เครื่อง				

งานบำรุงรักษาระบบสำรองไฟฟ้าและระบบควบคุมอุณหภูมิห้องปฏิบัติการระบบเครือข่าย (ม.ราชภัฏนครสวรรค์)

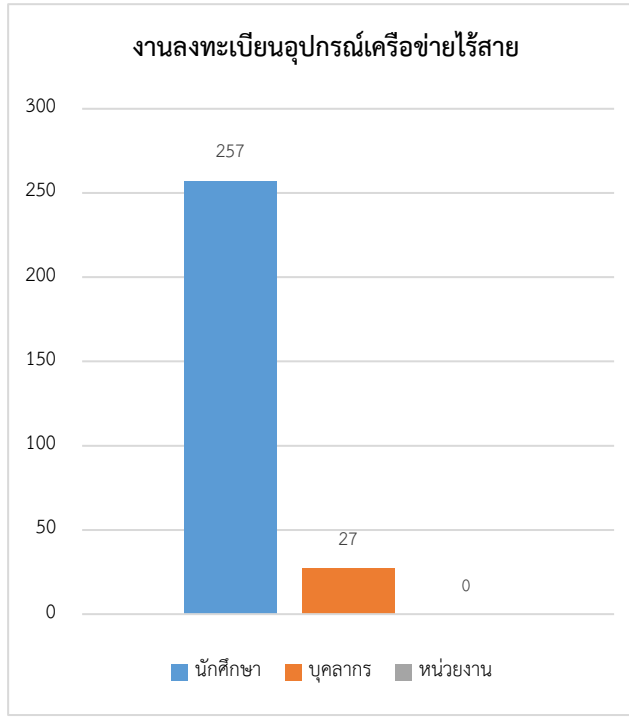
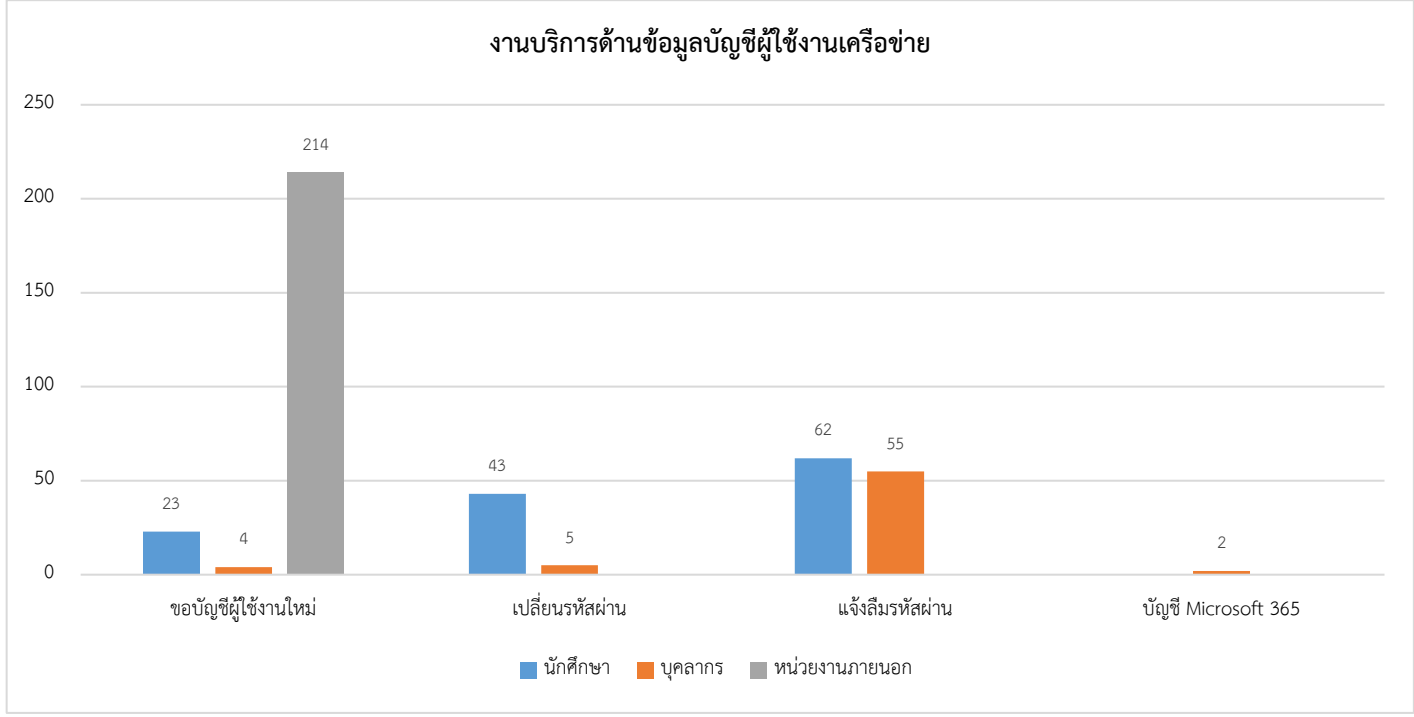
สถานที่ \ อุปกรณ์	เครื่องกำเนิดไฟฟ้า (Generator)	เครื่องสำรองไฟฟ้า (UPS)	เครื่องปรับอากาศ (Precision Air)	รวม	หน่วยนับ
อาคาร 4	8	8	8	24	เครื่อง
อาคาร 15	10	10	10	30	เครื่อง

งานบำรุงรักษาระบบสำรองไฟฟ้าและระบบควบคุมอุณหภูมิห้องปฏิบัติการระบบเครือข่าย (ม.ราชภัฏนครสวรรค์ ย่านมัทรี)

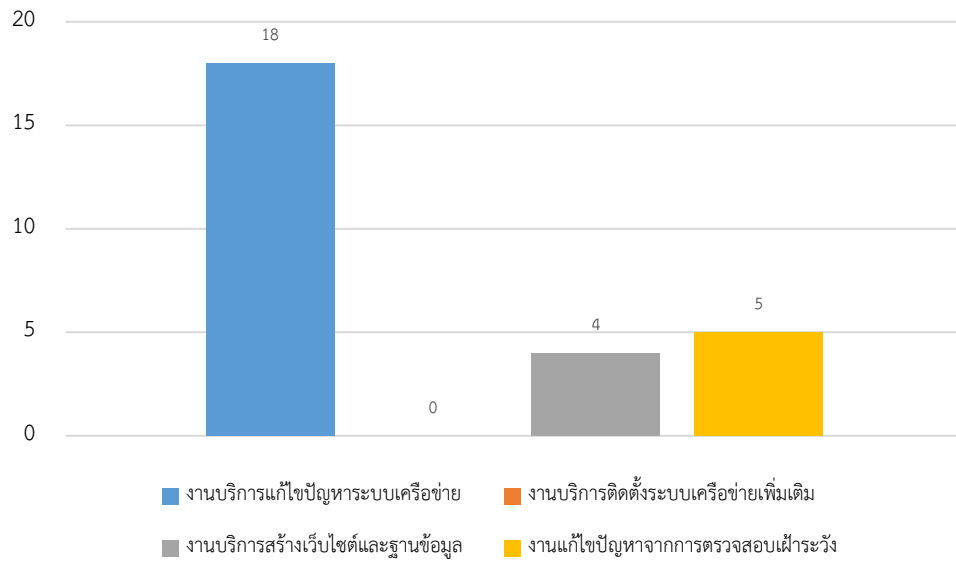
สถานที่ \ อุปกรณ์	เครื่องกำเนิดไฟฟ้า (Generator)	เครื่องสำรองไฟฟ้า (UPS)	เครื่องปรับอากาศ (Precision Air)	รวม	หน่วยนับ
อาคาร 1	-	8	8	16	เครื่อง
อาคาร 11	-	8	8	16	เครื่อง

งานการจัดการบริการบัญชีผู้ใช้งานเครือข่าย ผ่านเว็บไซต์ noc.nsrु.ac.th

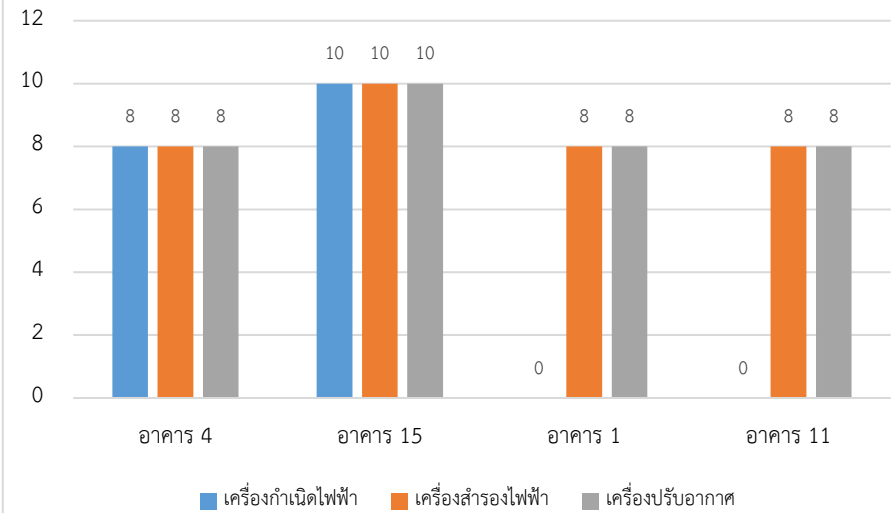
งานบริการ \ ประเภทผู้ใช้	สถิติการแจ้งสิทธิ์ผ่านบัญชีผู้ใช้งานเครือข่าย				สถิติการยืนยันข้อมูลส่วนตัว		หน่วยนับ
	ผ่านอีเมล NSRU	อีเมลส่วนตัว	ผ่าน OTP	ผ่าน Walk-in	ข้อมูลอีเมล	ข้อมูลโทรศัพท์	
นักศึกษา	-	-	34	39	1,084	417	เครื่อง
บุคลากร	-	-	2	7	36	11	เครื่อง



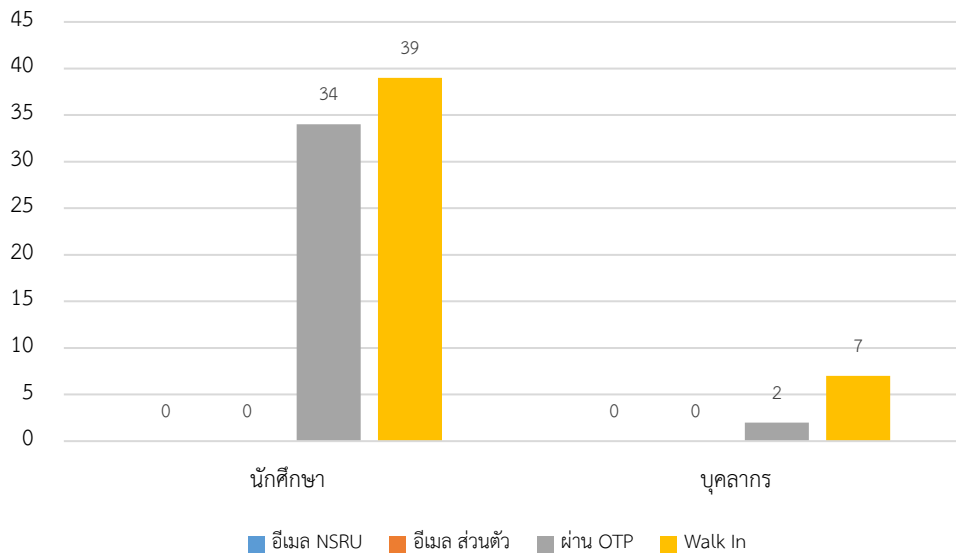
งานบริการด้านระบบคอมพิวเตอร์และเครือข่าย



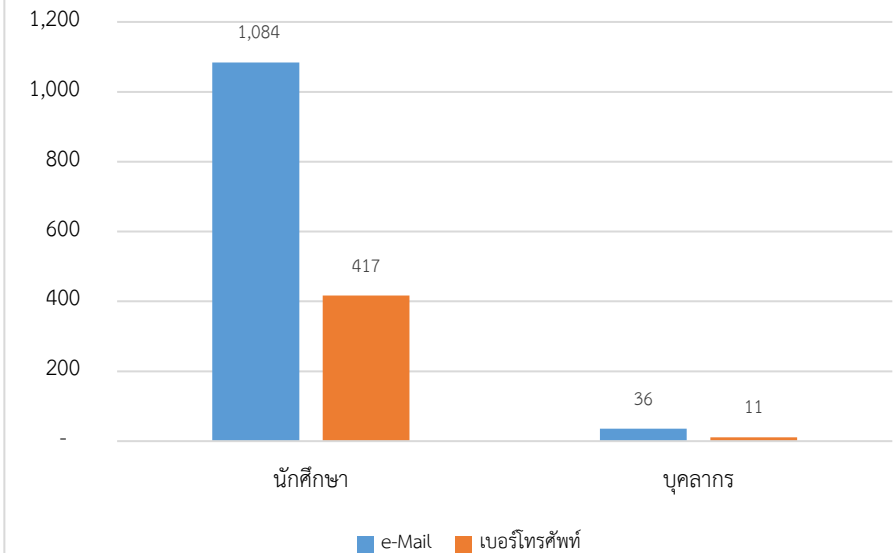
งานบำรุงรักษาระบบสำรองไฟฟ้าและระบบควบคุมอุณหภูมิห้องปฏิบัติการระบบเครือข่าย



การแจ้งลืมหาสผ่านบัญชีผู้ใช้งานเครือข่าย



การยืนยันข้อมูลส่วนตัวผ่านระบบ noc.nsruc.ac.th



งานบริการและสถิติการใช้งาน Google Account

งานบริการ จำนวนสถิติ	บัญชี Google Account (แอคเคาท์)			การใช้งาน Google							
	User Total (Account)	การสร้างบัญชีผู้ใช้ใหม่ (Account)	การกำหนดรหัสผ่านใหม่ (ครั้ง)	การเข้าใช้งาน (ครั้ง)	การใช้งาน Meet (ครั้ง)	การใช้งาน Class Room (ชั้นเรียน)	พื้นที่เก็บข้อมูลที่ใช้งานรวม (TB) *	Gmail Storage used (GB)	Drive Storage used (TB)	Photos Storage used (TB)	Shared Drive Storage used (TB)
จำนวนการใช้งาน	39,676	31	19	5,041	1,588	299	79.56	1,005	67.08	6.38	8.95

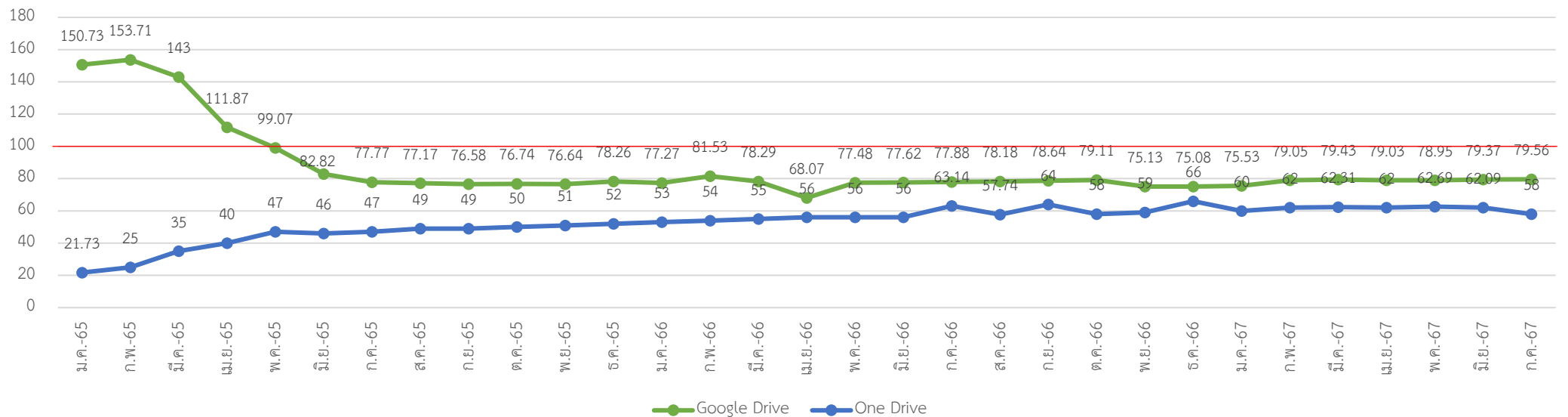
พื้นที่เก็บข้อมูลที่สามารถใช้งาน พื้นที่เก็บข้อมูลระบบคลาวด์ที่เข้าร่วมกันทั้งหมดขนาด 100 TB + 122 TB (ปีงบประมาณ 2567) = 222 TB

สถิติการใช้งานบริการ Office365

งานบริการ จำนวนสถิติ	การใช้งาน Office365				
	การเข้าใช้งาน (Account)	การใช้งาน OneDrive (Account)	พื้นที่ใช้งานรวม OneDrive (TB)	การใช้งาน Team (Account)	การใช้งาน Team Meeting (ครั้ง)
จำนวนการใช้งาน	323	205	58	121	2

พื้นที่เก็บข้อมูลที่สามารถใช้งาน พื้นที่เก็บข้อมูลระบบคลาวด์ที่เข้าร่วมกันทั้งหมดขนาด 100 TB

พื้นที่เก็บข้อมูลที่ใช้งาน Drive รวม (TB)



รายงานผลการเฝ้าระวัง ตรวจสอบและบำรุงรักษา ระบบเครือข่ายคอมพิวเตอร์

1. สรุปรายงานความผิดปกติจากการตรวจสอบระบบเครือข่าย มีความผิดปกติเกิดขึ้นทั้งหมด 3 ครั้ง ดังนี้

วันที่ตรวจสอบ	อุปกรณ์ที่มีความผิดปกติ	ดำเนินการแก้ไข
12 ก.ค. 67	อุปกรณ์กระจายสัญญาณเครือข่าย (Switch) อาคาร 5 ผิดปกติ เนื่องจากระบบไฟฟ้าขัดข้อง	แก้ไขปัญหาเบื้องต้นโดยการเชื่อมต่อระบบไฟฟ้าชั่วคราวระหว่าง รอเจ้าหน้าที่ไฟฟ้าซ่อมแซม แก้ไข แก้ไขสำเร็จ วันที่ 12/7/2567
15 ก.ค. 67	เส้นทางเชื่อมต่อเครือข่ายศูนย์การศึกษาย่านมัทรี เส้นทางหลัก (NT) ผิดปกติ	แก้ไขโดยการประสานงานผู้ให้บริการดำเนินการแก้ไข แก้ไขสำเร็จ วันที่ 15/7/2567
30 ก.ค. 67	อุปกรณ์กระจายสัญญาณเครือข่าย (Switch) อาคาร 10 ห้องประชุม Conference ศูนย์การศึกษาย่านมัทรี ผิดปกติ เนื่องจากระบบไฟฟ้าขัดข้อง	แก้ไขปัญหาโดยการเปิด เบรกเกอร์ไฟฟ้า แก้ไขสำเร็จ วันที่ 30/7/2567

2. สรุปรายงานความผิดปกติจากการตรวจสอบระบบเครือข่ายไร้สาย มีความผิดปกติเกิดขึ้นทั้งหมด 3 ครั้ง ดังนี้

วันที่ตรวจสอบ	อุปกรณ์ที่มีความผิดปกติ	ดำเนินการแก้ไข
12 ก.ค. 67	Access Point อาคาร 5 ผิดปกติ เนื่องจากระบบไฟฟ้าขัดข้อง	แก้ไขปัญหาเบื้องต้นโดยการเชื่อมต่อระบบไฟฟ้าชั่วคราวระหว่าง รอเจ้าหน้าที่ไฟฟ้าซ่อมแซม แก้ไข แก้ไขสำเร็จ วันที่ 12/7/2567
17 ก.ค. 67	Access Point อาคารพักอาศัยบุคลากร ชั้น 5 และชั้น 6 จำนวน 2 จุด ผิดปกติ เนื่องจากอุปกรณ์ชำรุดเสียหาย	แก้ไขโดยการประสานงานรับประกันสินค้ากับหน่วยงานคู่สัญญา ภายนอกและจัดหาอุปกรณ์ติดตั้งทดแทนชั่วคราว แก้ไขสำเร็จ วันที่ 17/7/2567
30 ก.ค. 67	Access Point อาคาร 10 ห้องประชุม Conference ศูนย์การศึกษาย่านมัทรี ผิดปกติ เนื่องจากระบบไฟฟ้าขัดข้อง	แก้ไขปัญหาโดยการเปิด เบรกเกอร์ไฟฟ้า แก้ไขสำเร็จ วันที่ 30/7/2567

3. สรุปรายงานความผิดปกติจากการตรวจสอบระบบห้อง Data Center และเครื่องแม่ข่าย มีความผิดปกติเกิดขึ้นทั้งหมด 0 ครั้ง

4. สรุปรายงานความผิดปกติจากการตรวจสอบระบบสำรองไฟฟ้า ระบบเครื่องปรับอากาศ ประจำสัปดาห์ อาคาร 4 มีความผิดปกติเกิดขึ้นทั้งหมด 0 ครั้ง ดังนี้

5. สรุปรายงานความผิดปกติจากการตรวจสอบระบบสำรองไฟฟ้า ระบบเครื่องปรับอากาศ ประจำสัปดาห์ อาคาร 15 มีความผิดปกติเกิดขึ้นทั้งหมด 0 ครั้ง

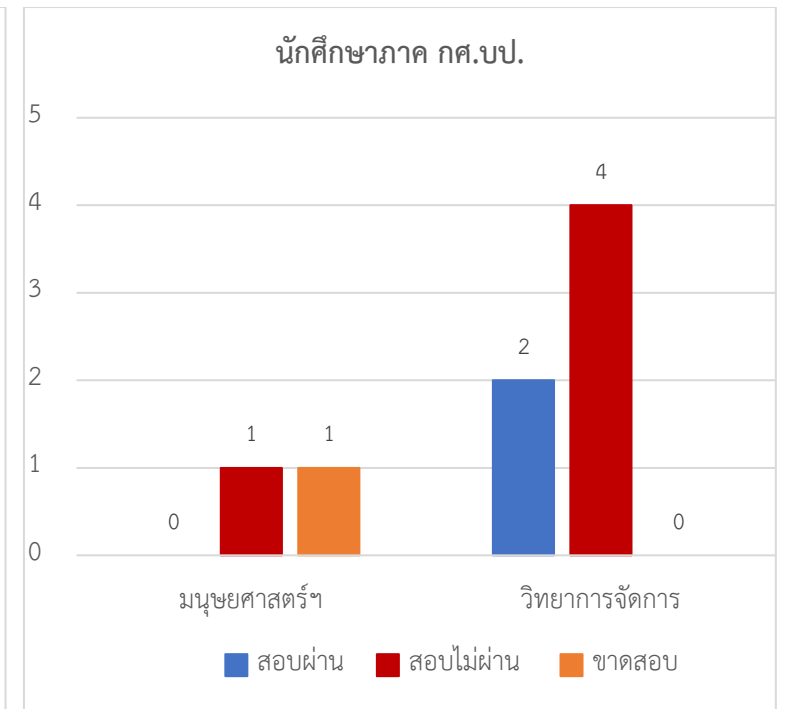
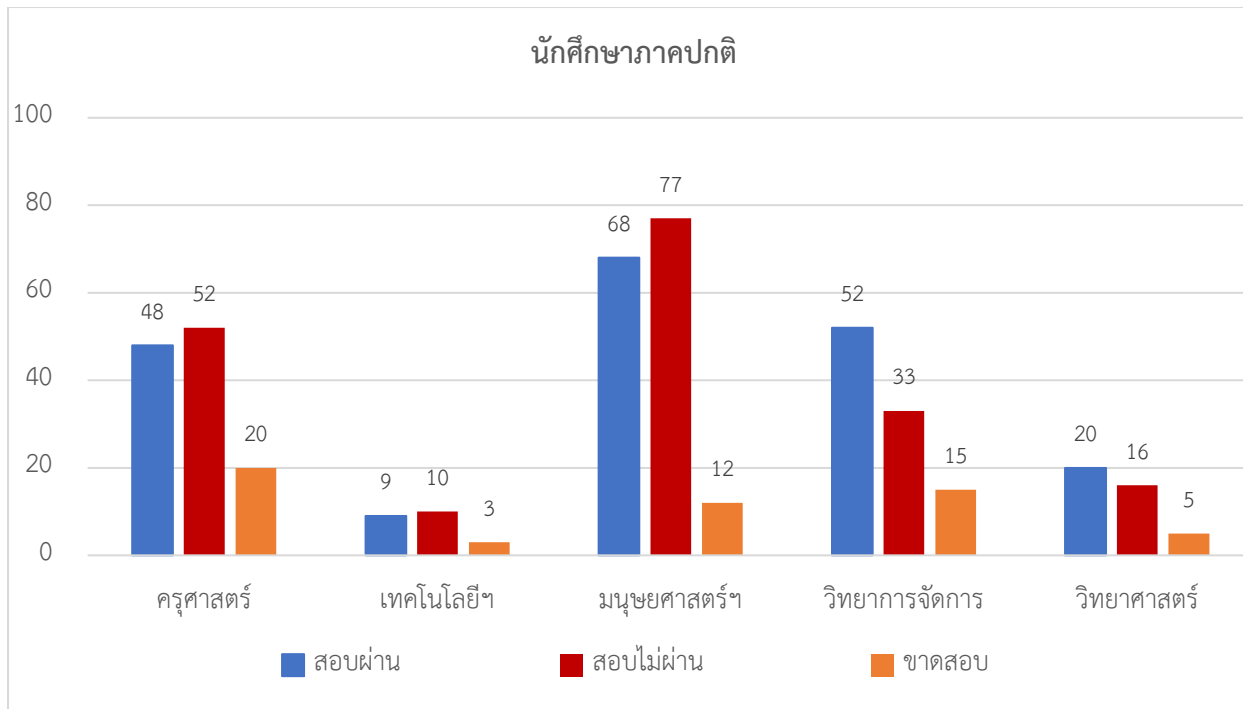
6. สรุปรายงานความผิดปกติจากการตรวจสอบระบบสำรองไฟฟ้า ระบบเครื่องปรับอากาศ ประจำสัปดาห์ อาคาร 1 ย่านมัทรี มีความผิดปกติเกิดขึ้นทั้งหมด 0 ครั้ง

7. สรุปรายงานระบบสำรองข้อมูลสารสนเทศ มีความผิดปกติเกิดขึ้นทั้งหมด 0 ครั้ง

8. สรุปรายงานความผิดปกติจากการตรวจสอบระบบรักษาความปลอดภัย มีความผิดปกติเกิดขึ้นทั้งหมด 0 ครั้ง

3. กลุ่มงานวิชาการคอมพิวเตอร์

ลำดับ	คณะ	ภาคปกติ					ภาค กศ.บป.				
		สมัคร	ขาดสอบ	เข้าสอบ	ไม่ผ่าน	สอบผ่าน	สมัคร	ขาดสอบ	เข้าสอบ	ไม่ผ่าน	สอบผ่าน
1.	คณะครุศาสตร์	120	20	100	52	48					
2.	คณะเทคโนโลยีการเกษตรฯ	31	3	28	19	9					
3.	คณะมนุษยศาสตร์และสังคมศาสตร์	157	12	145	77	68	2	1	1	1	-
4.	คณะวิทยาการจัดการ	100	15	85	33	52	6	-	6	4	2
5.	คณะวิทยาศาสตร์และเทคโนโลยี	41	5	36	16	20					
รวม		449	55	394	197	197	8	1	7	5	2

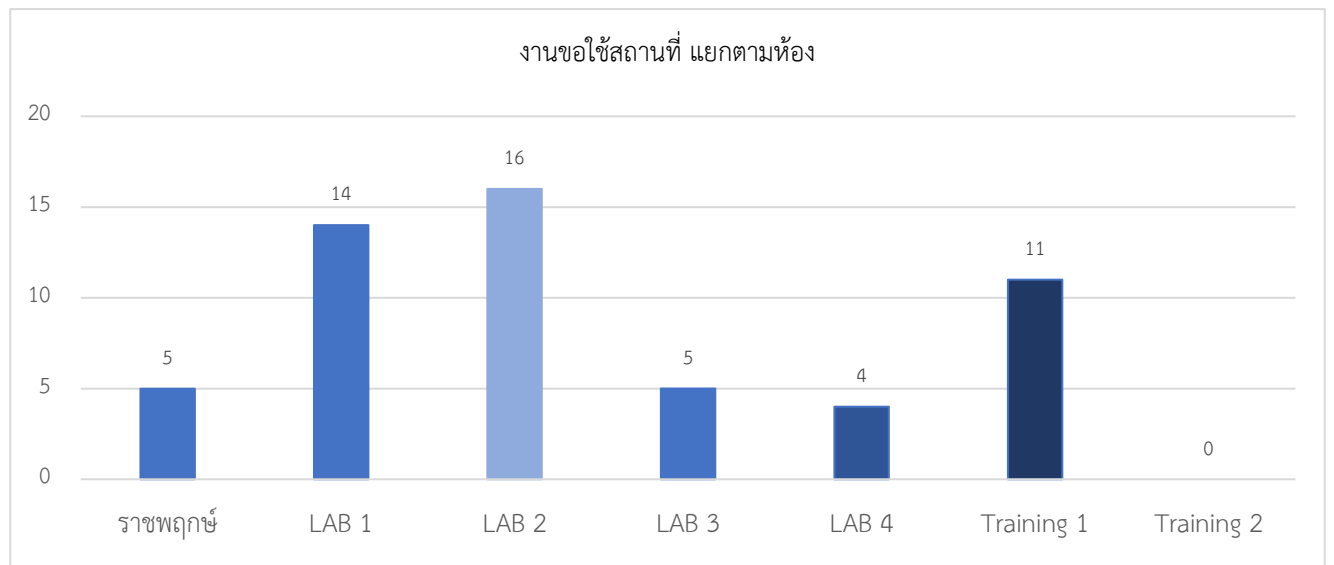
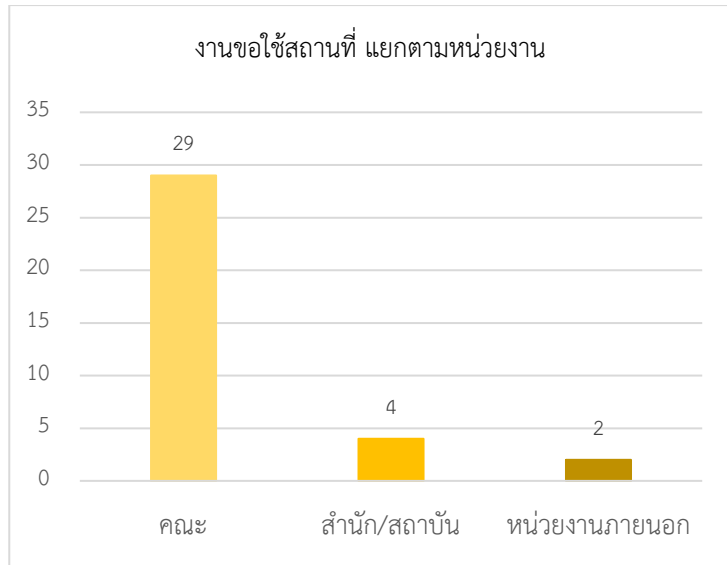


4. กลุ่มงานบริการคอมพิวเตอร์และอินเทอร์เน็ต

ตาราง แสดงสถิติการใช้งานคอมพิวเตอร์และอินเทอร์เน็ต

รายการ	คณะ					สถาบัน/สำนัก						หน่วยงานภายนอก	รวม	หน่วยนับ
	ครุศาสตร์	มนุษยศาสตร์	วิทยาศาสตร์	วิทยาการการจัดการ	เทคโนโลยีการเกษตร	สถาบันวิจัย	สำนักงานอธิการบดี	สำนักวิทยบริการ	สำนักศิลปะฯ	สำนักส่งเสริมวิชาการ	โรงเรียนสาธิตฯ			
งานขอใช้สถานที่	-	1	16	-	12	-	-	4	-	-	-	2	27	ครั้ง

รายการ	สถานที่ ห้องประชุมราชพฤกษ์	ห้องปฏิบัติการคอมพิวเตอร์						รวม	หน่วยนับ
		LAB 1 (41 เครื่อง)	LAB 2 (43 เครื่อง)	LAB 3 (45 เครื่อง)	LAB 4 (40 เครื่อง)	Training1 (42 เครื่อง)	Training2 (28 เครื่อง)		
จำนวนการใช้สถานที่	5	14	16	5	4	11	-	40	ครั้ง



ผู้รวบรวมและจัดทำรายงาน.....*Pa Dittam*.....วันที่ 5 สิงหาคม 2567.....
 ผู้ตรวจรายงาน.....*Pa*.....วันที่ 5 สิงหาคม 2567.....