

สรุปสถิติการให้บริการศูนย์เทคโนโลยีสารสนเทศและการสื่อสาร ประจำปีงบประมาณ 2567
ประจำเดือนตุลาคม 2567

1. กลุ่มงานพัฒนาระบบสารสนเทศ

ตาราง การดำเนินงานด้านการพัฒนาระบบสารสนเทศ (สถานะการพัฒนาระบบ : ระหว่างพัฒนา/ปรับปรุง)

ระบบงาน	ผลการดำเนินงาน	สถานะ	ปัญหา / อุปสรรค	ผู้ดำเนินการ
ระบบเพิ่มสะสมผลงานสำหรับบุคลากรสายวิชาการ (e-port.nsruc.ac.th)	วิเคราะห์การทำงานของระบบ จากประกาศภาระงาน 2559	เสร็จสิ้น		นายวิชากร คูหาทอง
	ออกแบบการทำงานของฟังก์ชันเฉลี่ยภาระงานสอน	เสร็จสิ้น		
	ออกแบบหน้าจอการเฉลี่ยภาระงานสอน	เสร็จสิ้น		
	ปรับปรุงฟังก์ชันการแก้ไขข้อมูลของภาระงาน	เสร็จสิ้น		
ระบบ NSRU Portal API	จัดทำ Script GUI สำหรับการเข้ารหัสการตั้งค่า เพื่อความปลอดภัย	เสร็จสิ้น		นายณภดล แข็งการนา
ระบบสารบรรณอิเล็กทรอนิกส์ Version 3	เพิ่มฟังก์ชัน "จัดตามเสนอ" สำหรับผู้บริหาร	เสร็จสิ้น		นายณภดล แข็งการนา
	เพิ่มฟังก์ชันตรวจสอบรายละเอียดการเกษียณของหน่วยงานก่อนหน้า สำหรับเจ้าหน้าที่ธุรการ	เสร็จสิ้น		
ระบบแจ้งและบันทึกการซ่อมคอมพิวเตอร์	จัดทำรายงานสรุปการแจ้งซ่อมอุปกรณ์คอมพิวเตอร์รายเดือน	เสร็จสิ้น		นางสาวกุลดา สวนสลา
	บันทึกผลการซ่อมการซ่อมของเจ้าหน้าที่	เสร็จสิ้น		
	จัดการสิทธิ์การเข้าใช้งานของผู้ใช้บริการ	เสร็จสิ้น		
ระบบ ATK Report สำหรับงานรับปริญญา	ประสานงานรายชื่อผู้รับปริญญาบัตร	เสร็จสิ้น		นางสาวบุษรินทร์ จักราย
	เชื่อมฐานข้อมูลกับฝั่งกองกิจการนิสิต	เสร็จสิ้น		
	ทดสอบระบบและเปิดใช้งานระบบ	เสร็จสิ้น		

ตาราง การแบ่งงานตามแผนพัฒนาระบบสารสนเทศ ประจำปีงบประมาณ 2568

ผู้ดำเนินการ	รายชื่อระบบที่พัฒนา	
	แผนพัฒนาระบบสารสนเทศฯ ปีงบประมาณ 2568	ระบบสารสนเทศที่จำเป็นต้องพัฒนา ปีงบประมาณ 2568 (ไม่อยู่ในแผนฯ)
นายวิชากร คูหาทอง (0/3)	▶ ระบบแฟ้มสะสมผลงาน (e-Portfolio)	
	ระบบบุคลากร (NSRU HR) ระยะที่ 1	
	ระบบสมัครสอบประกันคอมพิวเตอร์	
นายณกต แข็งการนา (1/8)	✓ ระบบจัดการวัสดุ	
	▶ ระบบ NSRU Portal API	
	ระบบ Notification Center	
	ระบบสารบรรณอิเล็กทรอนิกส์ Version 3	
	ระบบสร้างเอกสารออนไลน์ ระยะที่ 2 (e-Document)	
	ระบบสารบรรณอิเล็กทรอนิกส์ Version 4 ระยะที่ 1	
	ระบบจองยานพาหนะออนไลน์ Version 1 (e-Transport) : ปรับปรุง	
เว็บไซต์มหาวิทยาลัยราชภัฏนครสวรรค์		
นางสาวกุลดา สวนสลา (1/4)	✓ ระบบเผยแพร่ข้อมูลมหาวิทยาลัย	
	▶ ระบบแจ้งและบันทึกการซ่อมคอมพิวเตอร์	
	ระบบภาวะการปฏิบัติงาน	
	ระบบบันทึกแบบฟอร์มไปราชการ	
นายมนัสชนก กาละภักดี (0/4)	▶ ระบบบริการยืนยันตัวตน (NSRU ThaiD)	
	ระบบตารางเวลา (NSRU Schedule)	
	ระบบบริหารข้อมูลครุภัณฑ์ (e-Asset) v.2	
	การเงิน ระยะที่ 1	
นางสาวบุษรินทร์ จิวราย (1/6)	▶ ระบบบันทึกโครงการวิจัย	✓ ระบบส่งผล ATK สำหรับบัณฑิต
	ระบบบริหารจัดการการอบรม (NSRU Training)	▶ ระบบส่งผล ATK สำหรับนักศึกษา (งานกีฬามหาวิทยาลัย)
	ระบบแบบสอบถามออนไลน์ (E-form เวอร์ชันใหม่)	
	ระบบบันทึกข้อมูลงานก่อสร้างหรืองานปรับปรุงอาคารต่าง ๆ	

หมายเหตุ

- ✓ หมายถึง ดำเนินการเสร็จสิ้น สามารถใช้งานได้
- ▶ หมายถึง อยู่ระหว่างดำเนินการ

2. กลุ่มงานระบบคอมพิวเตอร์และเครือข่าย

ตาราง แสดงสถิติการให้บริการงานระบบคอมพิวเตอร์และเครือข่าย

รายการ	หน่วยงาน	คณะ					สถาบัน/สำนัก							หน่วยงานภายนอก	รวม	หน่วยนับ
		ครุศาสตร์	มนุษยศาสตร์	วิทยา ศาสตร์ฯ	วิทยาการ จักรการ	เทคโนโลยี การเกษตรฯ	บัณฑิต วิทยาลัย	สำนักงาน อธิการบดี	สำนักวิทย บริการฯ	สถาบันวิจัย	สำนักศิลปะฯ	สำนักส่งเสริม วิชาการฯ	ร.สาธิตฯ			
นักศึกษามหาวิทยาลัยราชภัฏนครสวรรค์																
งานบริการด้านข้อมูลบัญชีผู้ใช้งานเครือข่าย																
งานบริการขอใช้งานบัญชีผู้ใช้งานเครือข่าย	-	-	-	1	2	-									3	แอดเคาท์
งานบริการต่ออายุบัญชีผู้ใช้งานเครือข่าย	1	-	-	-	-	-									1	แอดเคาท์
งานบริการเปลี่ยนรหัสผ่าน	26	16	9	3	2	-									56	ครั้ง
งานบริการแจ้งลิ้มรหัสผ่าน	22	15	4	6	4	2									53	ครั้ง
งานบริการขอใช้งาน office365	9	6	-	7	1	-									23	แอดเคาท์
งานลงทะเบียนอุปกรณ์																
งานบริการลงทะเบียนแมคแอดเดรส	26	16	12	11	12	-									77	แอดเดรส
งานบริการด้านระบบคอมพิวเตอร์และเครือข่าย																
งานบริการแก้ไขปัญหาระบบเครือข่าย	-	-	-	-	-	-									-	ครั้ง
บุคลากรมหาวิทยาลัยราชภัฏนครสวรรค์																
งานบริการด้านข้อมูลบัญชีผู้ใช้งานเครือข่าย																
งานบริการขอใช้งานบัญชีผู้ใช้งานเครือข่าย	-	-	-	-	-	-	3	-	1	-	-	3	-	7	บัญชี	
งานบริการเปลี่ยนรหัสผ่าน	-	-	-	-	-	-	1	-	-	-	-	4	-	5	ครั้ง	
งานบริการต่ออายุบัญชีผู้ใช้งานเครือข่าย	1	-	-	-	-	-	1	-	-	-	-	2	-	4	บัญชี	
งานบริการแจ้งลิ้มรหัสผ่าน	1	-	-	-	-	-	11	1	-	-	-	-	-	13	ครั้ง	
งานบริการขอใช้งาน office365	-	-	-	-	-	-	3	-	-	-	-	1	-	4	บัญชี	
งานบริการแจ้งลิ้มรหัสผ่าน office365	5	1	-	-	1	-	1	-	-	-	2	-	-	10	ครั้ง	
งานลงทะเบียนอุปกรณ์ไร้สาย																
งานบริการลงทะเบียนแมคแอดเดรส	1	2	4	-	4	-	4	5	-	1	-	2	-	23	บัญชี	
งานบริการลงทะเบียนแมคแอดเดรสหน่วยงาน	-	-	-	-	-	-	-	-	-	-	-	-	-	-	-	บัญชี
งานบริการด้าน Software License																
Download Software License	1	4	4	-	2	-	17	27	6	-	-	-	-	61	ครั้ง	
งานบริการด้านระบบคอมพิวเตอร์และเครือข่าย																
งานบริการแก้ไขปัญหาระบบเครือข่าย	-	-	-	-	-	-	1	-	-	-	-	-	-	1	ครั้ง	
งานบริการติดตั้งระบบเครือข่ายเพิ่มเติม	-	-	-	-	-	-	1	-	-	-	-	-	-	1	ครั้ง	

รายการ	หน่วยงาน	คณะ						สถาบัน/สำนัก						หน่วยงานภายนอก	รวม	หน่วยนับ
		ครุศาสตร์	มนุษยศาสตร์	วิทยาศาสตร์	วิทยาการคอมพิวเตอร์	เทคโนโลยีการเกษตร	บัณฑิตวิทยาลัย	สำนักงานอธิการบดี	สำนักวิทยบริการ	สถาบันวิจัย	สำนักศิลปะ	สำนักส่งเสริมวิชาการ	ร.สาธิตา			
งานบริการสร้างเว็บไซต์และฐานข้อมูล		-	-	-	-	-	-	-	-	-	-	-	-	-	-	เว็บไซต์/DB
หน่วยงานภายนอก																
บัญชีผู้ใช้งานเครือข่ายภายนอก														3 (82)	3 (82)	ครั้ง (แอดเคาน์)
งานตรวจสอบ เฝ้าระวังระบบเครือข่าย																
งานแก้ไขปัญหาจากการตรวจสอบเฝ้าระวัง		-	-	-	2	2	-	2	-	-	-	-	-	-	6	ครั้ง
งานแก้ไขปัญหาจากการตรวจสอบเฝ้าระวัง (ย่านมัทรี)		-	-	-	-	-	-	-	-	-	-	-	-	-	-	ครั้ง
งานบริการซ่อมบำรุงอุปกรณ์คอมพิวเตอร์และดูแลอุปกรณ์คอมพิวเตอร์ โสตทัศนูปกรณ์ (ม.ราชภัฏนครสวรรค์)																
งานซ่อมบำรุงอุปกรณ์คอมพิวเตอร์		-	-	1	-	-	-	1	-	-	3	-	-	-	5	ครั้ง
งานยืม-คืนอุปกรณ์คอมพิวเตอร์		-	-	-	-	-	-	-	-	-	-	-	-	-	-	ครั้ง
งานบริการซ่อมบำรุงอุปกรณ์คอมพิวเตอร์และดูแลอุปกรณ์คอมพิวเตอร์ โสตทัศนูปกรณ์ (ม.ราชภัฏนครสวรรค์ ย่านมัทรี)																
งานซ่อมบำรุงอุปกรณ์คอมพิวเตอร์		-	-	-	-	-	-	1	-	20	-	-	-	-	21	ครั้ง
งานยืม-คืนอุปกรณ์คอมพิวเตอร์		-	-	-	-	-	-	-	-	-	-	-	-	-	-	ครั้ง
งานบริการบัญชีผู้ใช้งานเครือข่าย (นักศึกษา)		4	1	-	-	-	-	-	-	-	-	-	-	-	5	ครั้ง
งานบริการบัญชีผู้ใช้งานเครือข่าย (บุคลากร)		-	-	-	-	-	-	-	2	5	-	-	-	-	7	ครั้ง

งานบริการห้องปฏิบัติการคอมพิวเตอร์และห้องประชุม (ม.ราชภัฏนครสวรรค์)										
รายการ	สถานที่	ห้องประชุม ราชพฤกษ์	ห้องปฏิบัติการคอมพิวเตอร์					รวม	หน่วยนับ	
			LAB 1 (36 เครื่อง)	LAB 2 (43 เครื่อง)	LAB 3 (46 เครื่อง)	LAB 4 (41 เครื่อง)	Training1 (42 เครื่อง)			Training2 (28 เครื่อง)
งานตรวจสอบ ดูแลอุปกรณ์คอมพิวเตอร์		3	2	10	3	8	-	-	26	ครั้ง
โสตทัศนูปกรณ์		3	8	-	45	20	-	-	102	เครื่อง
งานบริการห้องปฏิบัติการคอมพิวเตอร์และห้องประชุม (ม.ราชภัฏนครสวรรค์ ย่านมัทรี)										
รายการ	สถานที่	ห้องปฏิบัติการคอมพิวเตอร์			รวม	หน่วยนับ				
		ห้อง 11205 (30 เครื่อง)	ห้อง 11206 (30 เครื่อง)	ห้อง 11207 (30 เครื่อง)						
งานตรวจสอบ ดูแลอุปกรณ์คอมพิวเตอร์		-	-	-	-	ครั้ง				
โสตทัศนูปกรณ์		-	-	-	-	เครื่อง				

งานบำรุงรักษาระบบสำรองไฟฟ้าและระบบควบคุมอุณหภูมิห้องปฏิบัติการระบบเครือข่าย (ม.ราชภัฏนครสวรรค์)

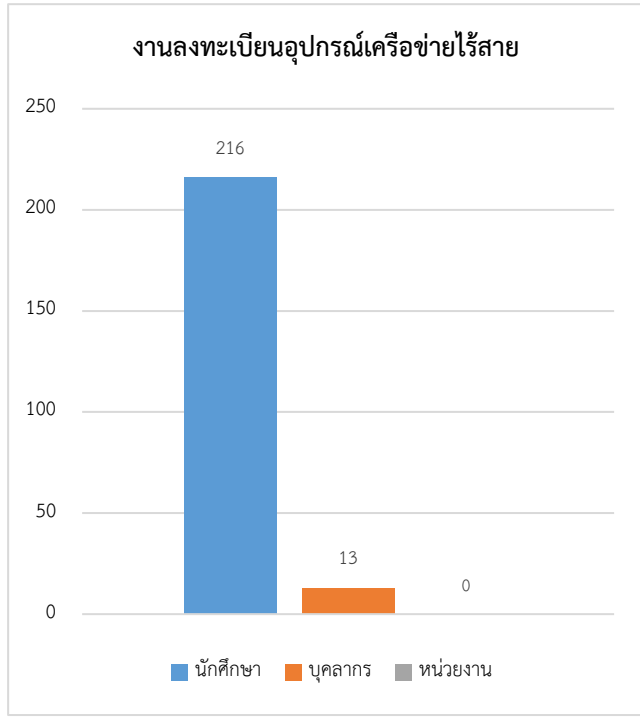
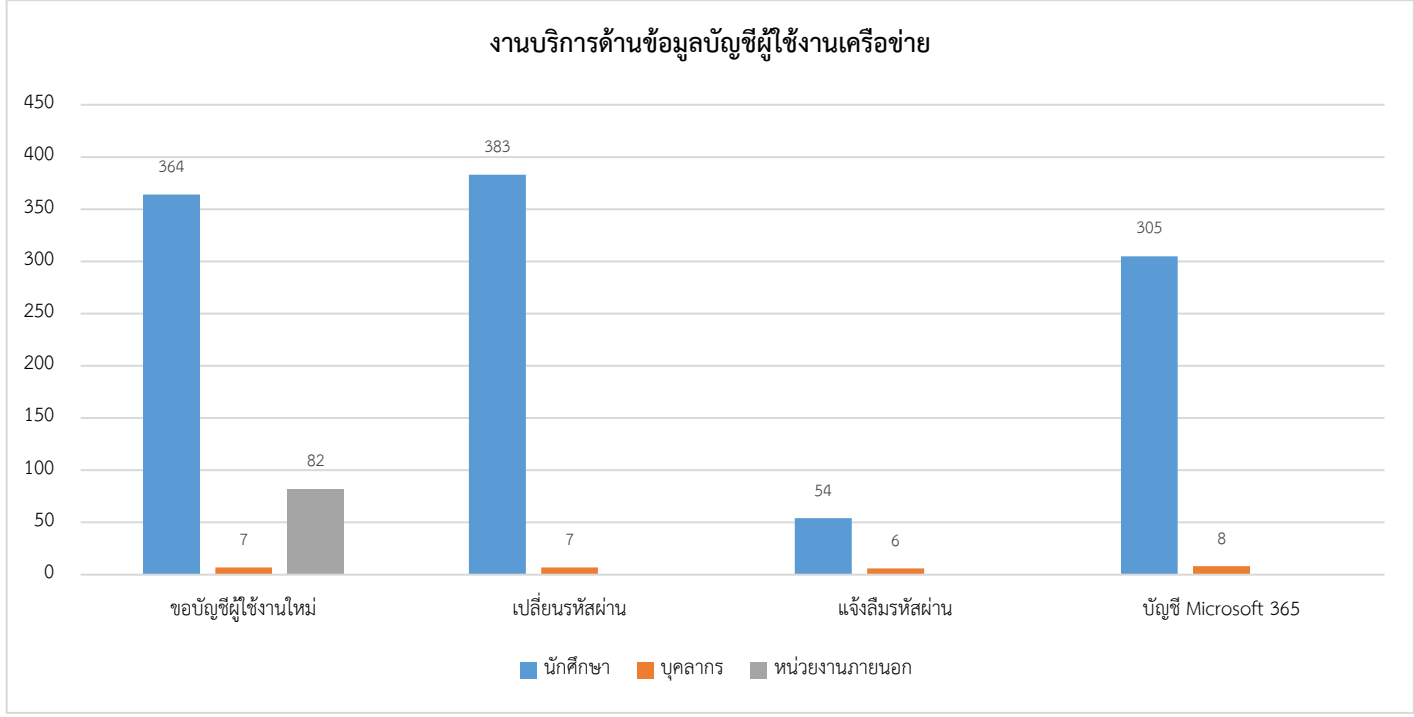
สถานที่	อุปกรณ์	เครื่องกำเนิดไฟฟ้า (Generator)	เครื่องสำรองไฟฟ้า (UPS)	เครื่องปรับอากาศ (Precision Air)	รวม	หน่วยนับ
อาคาร 4		6	6	6	18	เครื่อง
อาคาร 15		7	7	7	21	เครื่อง

งานบำรุงรักษาระบบสำรองไฟฟ้าและระบบควบคุมอุณหภูมิห้องปฏิบัติการระบบเครือข่าย (ม.ราชภัฏนครสวรรค์ ย่านมัทรี)

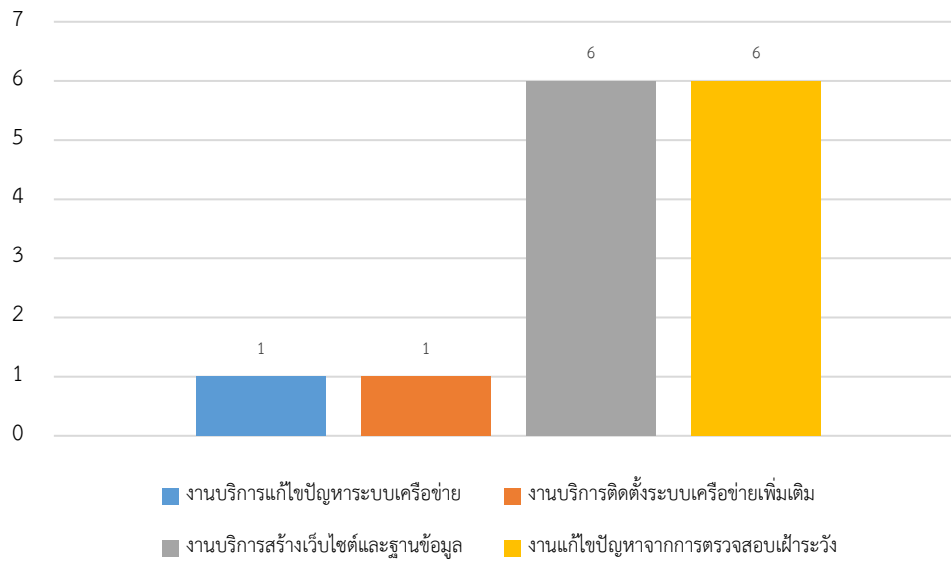
สถานที่	อุปกรณ์	เครื่องกำเนิดไฟฟ้า (Generator)	เครื่องสำรองไฟฟ้า (UPS)	เครื่องปรับอากาศ (Precision Air)	รวม	หน่วยนับ
อาคาร 1		8	8	8	24	เครื่อง
อาคาร 11		-	8	8	16	เครื่อง

งานการจัดการบริการบัญชีผู้ใช้งานเครือข่าย ผ่านเว็บไซต์ noc.nsrु.ac.th

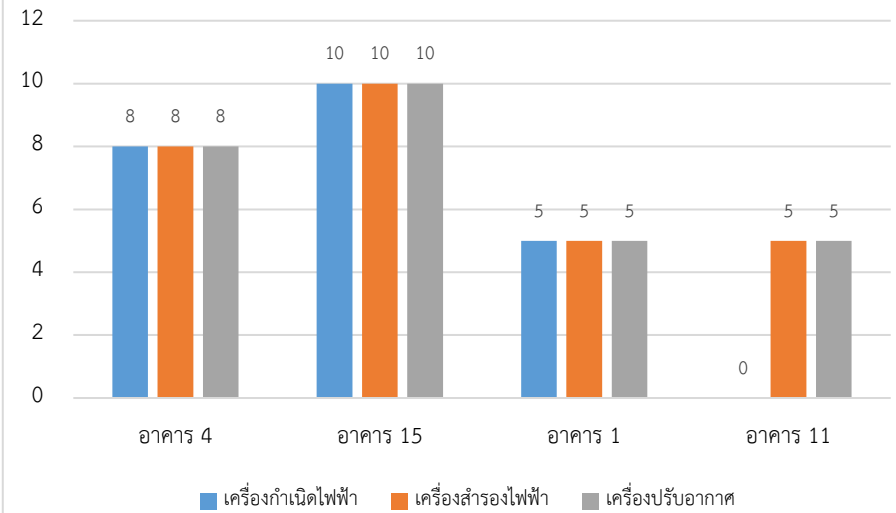
ประเภทผู้ใช้	สถิติการแจ้งสิทธิ์ผ่านบัญชีผู้ใช้งานเครือข่าย				สถิติการยืนยันข้อมูลส่วนตัว		หน่วยนับ
	ผ่านอีเมล NSRU	อีเมลส่วนตัว	ผ่าน OTP	ผ่าน Walk-in	ข้อมูลอีเมล	ข้อมูลโทรศัพท์	
นักศึกษา	-	-	33	20	20	58	เครื่อง
บุคลากร	-	-	10	3	3	6	เครื่อง



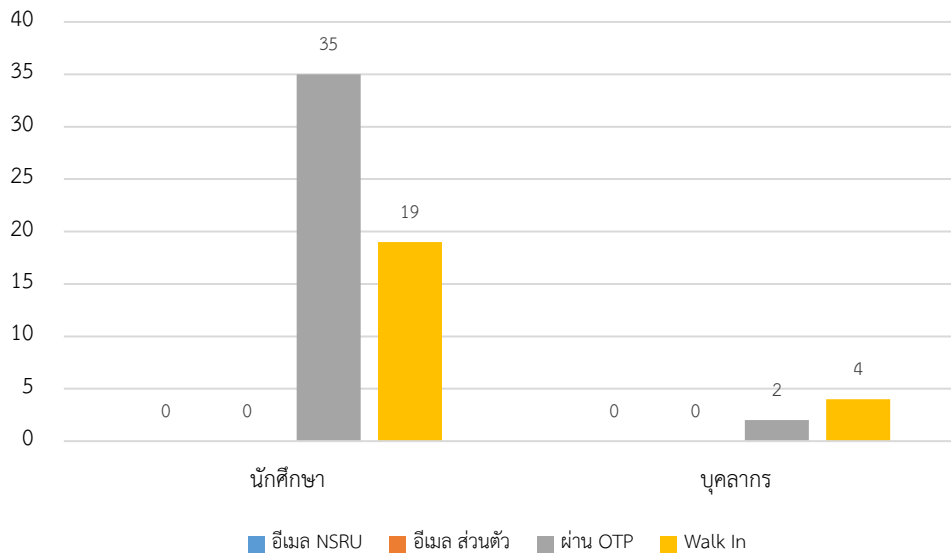
งานบริการด้านระบบคอมพิวเตอร์และเครือข่าย



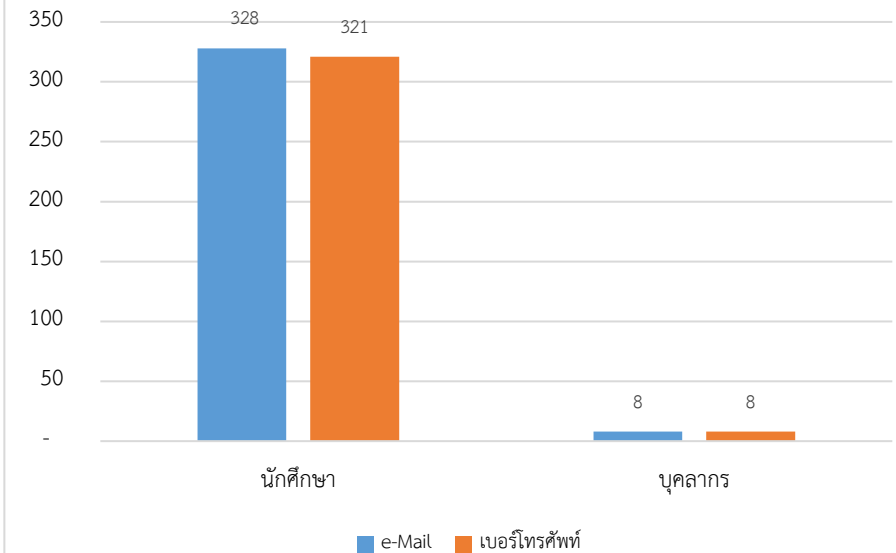
งานบำรุงรักษาระบบสำรองไฟฟ้าและระบบควบคุมอุณหภูมิห้องปฏิบัติการระบบเครือข่าย



การแจ้งลิ้มรสผ่านบัญชีผู้ใช้งานเครือข่าย



การยืนยันข้อมูลส่วนตัวผ่านระบบ noc.nsruc.ac.th



งานบริการและสถิติการใช้งาน Google Account

งานบริการ จำนวนสถิติ	บัญชี Google Account (แอคเคาท์)			การใช้งาน Google							
	User Total (Account)	การสร้างบัญชีผู้ใช้ใหม่ (Account)	การกำหนดรหัสผ่านใหม่ (ครั้ง)	การเข้าใช้งาน (ครั้ง)	การใช้งาน Meet (ครั้ง)	การใช้งาน Class Room (ชั้นเรียน)	พื้นที่เก็บข้อมูลที่ใช้งานรวม (TB) *	Gmail Storage used (GB)	Drive Storage used (TB)	Photos Storage used (TB)	Shared Drive Storage used (TB)
จำนวนการใช้งาน	40,087	35	42	20,151	1,003	145	80.68	1,036.00	67.50	6.52	9.50

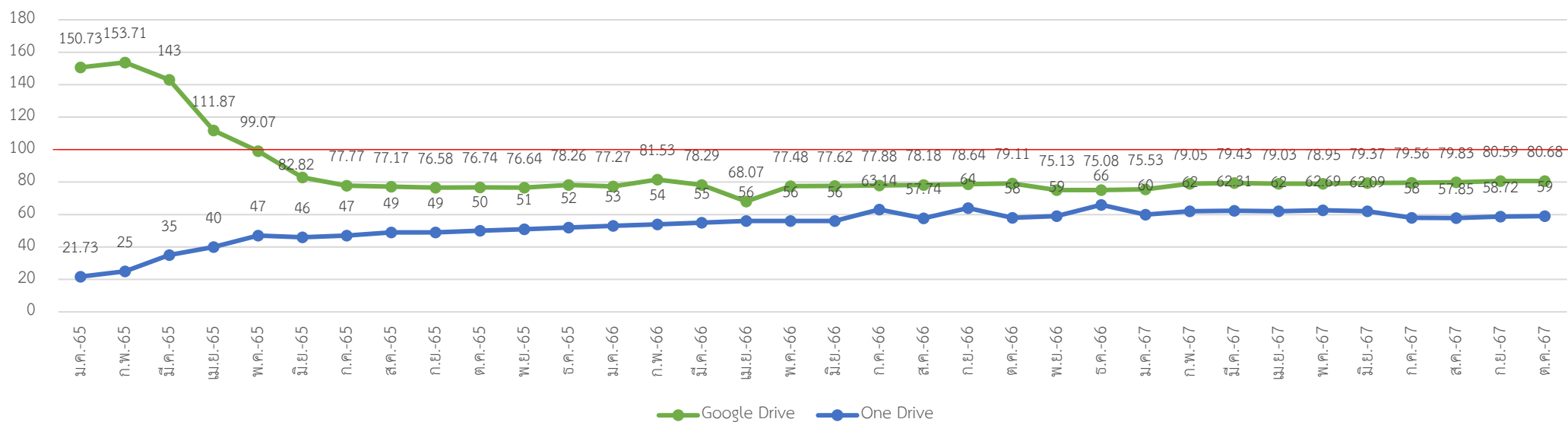
พื้นที่เก็บข้อมูลที่สามารถใช้งาน พื้นที่เก็บข้อมูลระบบคลาวด์ที่ใช้ร่วมกันทั้งองค์กรขนาด 100 TB + 122 TB (ปีงบประมาณ 2567) = **222 TB**

สถิติการใช้งานบริการ Office365

งานบริการ จำนวนสถิติ	การใช้งาน Office365				
	การเข้าใช้งาน (Account)	การใช้งาน OneDrive (Account)	พื้นที่ใช้งานรวม OneDrive (TB)	การใช้งาน Team (Account)	การใช้งาน Team Meeting (ครั้ง)
จำนวนการใช้งาน	217	142	59	70	1

พื้นที่เก็บข้อมูลที่สามารถใช้งาน พื้นที่เก็บข้อมูลระบบคลาวด์ที่ใช้ร่วมกันทั้งองค์กรขนาด **100 TB**

พื้นที่เก็บข้อมูลที่ใช้งาน Drive รวม (TB)



รายงานผลการเฝ้าระวัง ตรวจสอบและบำรุงรักษา ระบบเครือข่ายคอมพิวเตอร์

1. สรุปรายงานความผิดปกติจากการตรวจสอบระบบเครือข่าย มีความผิดปกติเกิดขึ้นทั้งหมด 0 ครั้ง ดังนี้
2. สรุปรายงานความผิดปกติจากการตรวจสอบระบบเครือข่ายไร้สาย มีความผิดปกติเกิดขึ้นทั้งหมด 2 ครั้ง ดังนี้

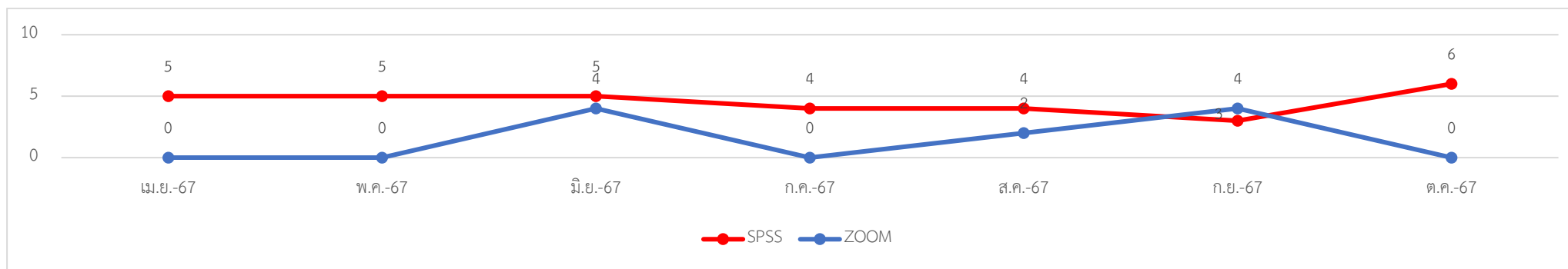
วันที่ตรวจสอบ	อุปกรณ์ที่มีความผิดปกติ	ดำเนินการแก้ไข
1 ต.ค. 67	Access Point อาคาร 10 ชั้น 4 ห้องสำนักงานสาขาวิชาคอมพิวเตอร์ธุรกิจ จำนวน 1 จุด ผิดปกติ เนื่องจากสายสัญญาณระบบเครือข่ายผิดปกติ	แก้ไขโดยการเข้าหัวสายสัญญาณใหม่ แก้ไขสำเร็จ วันที่ 1/10/2567
3 ต.ค. 67	1. Access Point อาคาร 10 ชั้น 6 ห้องเรียน 1062 จำนวน 1 จุด ผิดปกติ เนื่องจากอุปกรณ์ชำรุด 2. Access Point อาคารหอพักสุชาติ ชั้น 4 จำนวน 1 จุด ผิดปกติ เนื่องจากมีกระแสไฟจากสวิตช์จ่ายให้อุปกรณ์ไม่เพียงพอ	1. แก้ไขโดยการเปลี่ยนอุปกรณ์ แก้ไขสำเร็จ วันที่ 3/10/2567 2. แก้ไขโดยการติดตั้งอุปกรณ์แปลงสัญญาณ (Power Injector) เพิ่มเติม แก้ไขสำเร็จ วันที่ 3/10/2567
4 ต.ค. 67	Access Point อาคารหอพักนักศึกษาหญิง ชั้น 5 ศูนย์การศึกษาย่านมัทรี จำนวน 1 จุด ผิดปกติ	แก้ไขโดยการเปลี่ยนอุปกรณ์แปลงสัญญาณ (Power Injector) และประสานงานรับประกันสินค้า กับหน่วยงานคู่สัญญาภายนอก แก้ไขสำเร็จ วันที่ 4/10/2567
8 ต.ค. 67	1. Access Point อาคารหอพักเทพาพิทักษ์ ชั้น 4 จำนวน 1 จุด ผิดปกติ เนื่องจากอุปกรณ์แปลงสัญญาณ (Power Injector) ชำรุด 2. Access Point อาคารหอพักเทพธิดา ชั้น 4 จำนวน 1 จุด ผิดปกติ เนื่องจากสายสัญญาณระบบเครือข่ายผิดปกติ	1. แก้ไขโดยการเปลี่ยนอุปกรณ์ แก้ไขสำเร็จ วันที่ 8/10/2567 2. แก้ไขโดยการเข้าหัวสายสัญญาณใหม่ แก้ไขสำเร็จ วันที่ 8/10/2567
15 ต.ค. 67	Access Point อาคารหอพักเทพาพิทักษ์ ชั้น 4 จำนวน 1 จุด ผิดปกติ เนื่องจากอุปกรณ์ชำรุด	แก้ไขโดยการเปลี่ยนอุปกรณ์และประสานงานรับประกันสินค้า กับหน่วยงานคู่สัญญาภายนอก แก้ไขสำเร็จ วันที่ 15/10/2567
21 ต.ค. 67	Access Point อาคารหอพักนักศึกษาหญิง ชั้น 3 ศูนย์การศึกษาย่านมัทรี จำนวน 1 จุด ผิดปกติ	แก้ไขโดยการเปลี่ยนอุปกรณ์และประสานงานรับประกันสินค้า กับหน่วยงานคู่สัญญาภายนอก แก้ไขสำเร็จ วันที่ 21/10/2567
30 ต.ค. 67	1. Access Point อาคารกลุ่มงานยานพาหนะ จำนวน 1 จุด ผิดปกติ เนื่องจากอุปกรณ์กระจายสัญญาณชำรุด 2. Access Point อาคาร 14 ชั้น 2 จำนวน 1 จุด ผิดปกติ เนื่องจาก อุปกรณ์ชำรุด	แก้ไขโดยการเปลี่ยนอุปกรณ์กระจายสัญญาณ แก้ไขสำเร็จ วันที่ 30/10/2567

3. สรุปรายงานความผิดปกติจากการตรวจสอบระบบห้อง Data Center และเครื่องแม่ข่าย มีความผิดปกติเกิดขึ้นทั้งหมด 0 ครั้ง
4. สรุปรายงานความผิดปกติจากการตรวจสอบระบบสำรองไฟฟ้า ระบบเครื่องปรับอากาศ ประจำสัปดาห์ อาคาร 4 มีความผิดปกติเกิดขึ้นทั้งหมด 0 ครั้ง ดังนี้
5. สรุปรายงานความผิดปกติจากการตรวจสอบระบบสำรองไฟฟ้า ระบบเครื่องปรับอากาศ ประจำสัปดาห์ อาคาร 15 มีความผิดปกติเกิดขึ้นทั้งหมด 0 ครั้ง
6. สรุปรายงานความผิดปกติจากการตรวจสอบระบบสำรองไฟฟ้า ระบบเครื่องปรับอากาศ ประจำสัปดาห์ อาคาร 1 ย่านมัทรี มีความผิดปกติเกิดขึ้นทั้งหมด 0 ครั้ง
7. สรุปรายงานระบบสำรองข้อมูลสารสนเทศ มีความผิดปกติเกิดขึ้นทั้งหมด 0 ครั้ง
8. สรุปรายงานความผิดปกติจากการตรวจสอบระบบรักษาความปลอดภัย มีความผิดปกติเกิดขึ้นทั้งหมด 0 ครั้ง

รายงานข้อมูลการใช้ซอฟต์แวร์ลิขสิทธิ์ผ่านเว็บไซต์ <https://reservation.nsr.u.ac.th/>

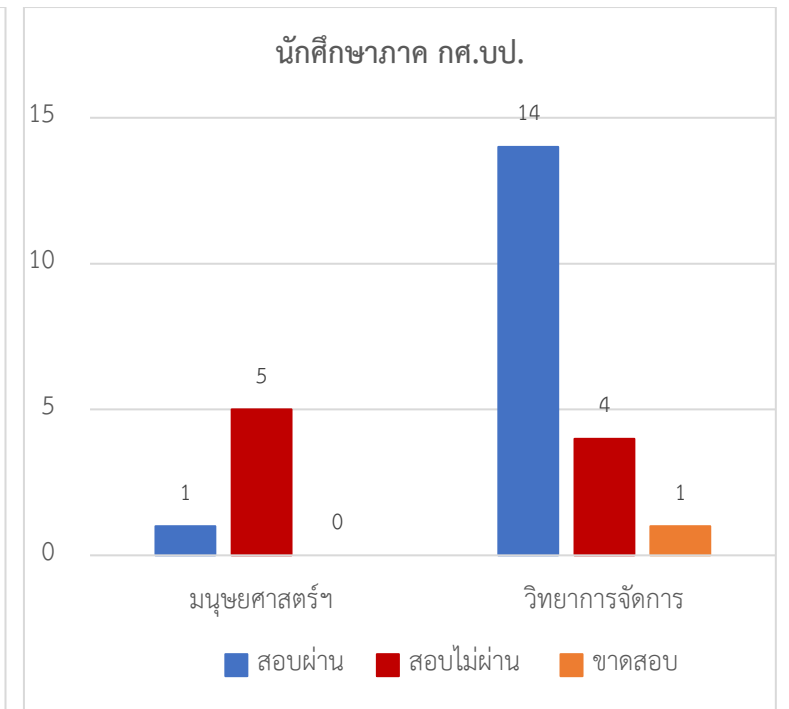
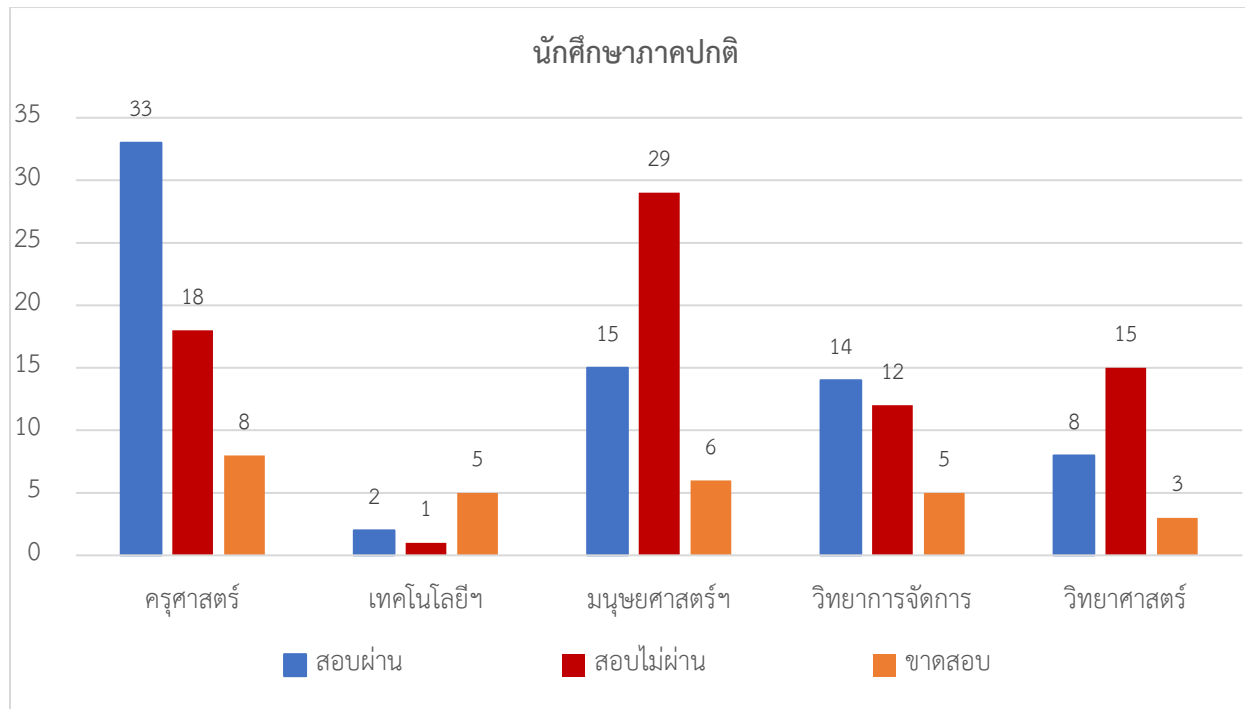
รายการ	หน่วยงาน	คณะ					สถาบัน/สำนัก						รวม	หน่วยนับ
		ครุศาสตร์	มนุษยศาสตร์	วิทยาศาสตร์	วิทยาการการจัดการ	เทคโนโลยีการเกษตร	สำนักงานอธิการบดี	สำนักวิทยบริการ	สถาบันวิจัย	สำนักศิลปะ	สำนักส่งเสริมวิชาการ	สำนักมหาวิทยาลัย		
การใช้งานโปรแกรม SPSS (จำนวน 5 License)														
เดือนเมษายน 2567		2	1	1	-	1	-	-	-	-	-	-	5	ครั้ง
เดือนพฤษภาคม 2567		-	1	2	-	-	1	-	1	-	-	-	5	ครั้ง
เดือนมิถุนายน 2567		2	-	-	1	1	1	-	-	-	-	-	5	ครั้ง
เดือนกรกฎาคม 2567		-	1	-	-	3	-	-	-	-	-	-	4	ครั้ง
เดือนสิงหาคม 2567		-	-	-	4	-	-	-	-	-	-	-	4	ครั้ง
เดือนกันยายน 2567		-	-	-	3	-	-	-	-	-	-	-	3	ครั้ง
เดือนตุลาคม 2567		-	-	-	3	-	1	2	-	-	-	-	6	ครั้ง
การใช้งานโปรแกรม ZOOM (จำนวน 5 License)														
เดือนเมษายน 2567		-	-	-	-	-	-	-	-	-	-	-	-	ครั้ง
เดือนพฤษภาคม 2567		-	-	-	-	-	-	-	-	-	-	-	-	ครั้ง
เดือนมิถุนายน 2567		1	-	-	-	-	1	-	-	-	2	-	4	ครั้ง
เดือนกรกฎาคม 2567		-	-	-	-	-	-	-	-	-	-	-	-	ครั้ง
เดือนสิงหาคม 2567		-	-	-	-	-	2	-	-	-	1	-	3	ครั้ง
เดือนกันยายน 2567		-	-	-	1	-	2	-	-	-	1	-	4	ครั้ง
เดือนตุลาคม 2567		-	-	-	-	-	-	-	-	-	-	-	-	ครั้ง

หมายเหตุ จำนวน License ของ Zoom ที่ให้บริการผ่านเว็บไซต์ จำนวน 5 License เนื่องจากสำนักวิทยบริการฯ ได้ดำเนินการแจกสิทธิ์การใช้งานให้กับทุกหน่วยงานภายในมหาวิทยาลัย หน่วยงานละ 1 License



3. กลุ่มงานวิชาการคอมพิวเตอร์

ลำดับ	คณะ	ภาคปกติ					ภาค กศ.บป.				
		สมัคร	ขาดสอบ	เข้าสอบ	ไม่ผ่าน	สอบผ่าน	สมัคร	ขาดสอบ	เข้าสอบ	ไม่ผ่าน	สอบผ่าน
1.	คณะครุศาสตร์	59	8	51	18	33					
2.	คณะเทคโนโลยีการเกษตรฯ	8	5	3	1	2					
3.	คณะมนุษยศาสตร์และสังคมศาสตร์	50	6	44	29	15	6	-	6	5	1
4.	คณะวิทยาการจัดการ	31	5	26	12	14	19	1	18	4	14
5.	คณะวิทยาศาสตร์และเทคโนโลยี	26	3	23	15	8					
รวม		174	27	147	75	72	25	1	24	9	15

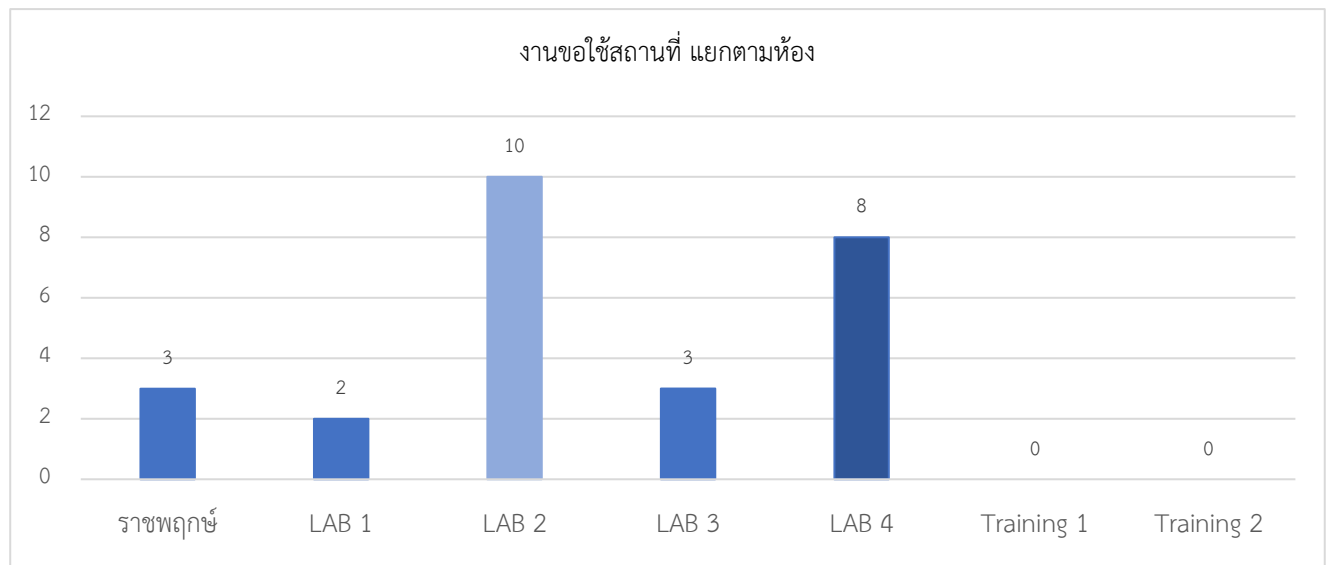
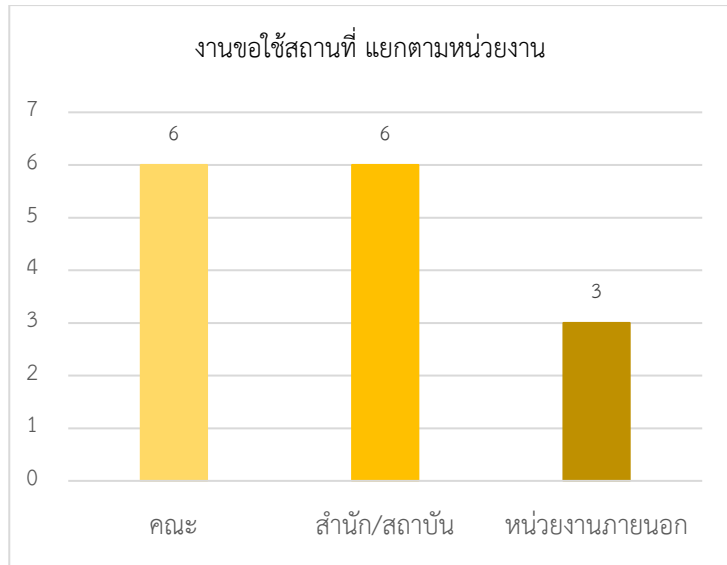


4. กลุ่มงานบริการคอมพิวเตอร์และอินเทอร์เน็ต

ตาราง แสดงสถิติการให้ด้านงานคอมพิวเตอร์และอินเทอร์เน็ต

รายการ	คณะ					สถาบัน/สำนัก						หน่วยงานภายนอก	รวม	หน่วยนับ
	ครุศาสตร์	มนุษยศาสตร์	วิทยาศาสตร์	วิทยาการการจัดการ	เทคโนโลยีการเกษตร	สถาบันวิจัย	สำนักงานอธิการบดี	สำนักวิทยบริการ	สำนักศิลปะฯ	สำนักส่งเสริมวิชาการ	โรงเรียนสาธิตฯ			
งานขอใช้สถานที่	-	1	1	3	1	-	-	6	-	-	-	3	15	ครั้ง

รายการ	สถานที่ ห้องประชุมราชพฤกษ์	ห้องปฏิบัติการคอมพิวเตอร์						รวม	หน่วยนับ
		LAB 1 (41 เครื่อง)	LAB 2 (43 เครื่อง)	LAB 3 (45 เครื่อง)	LAB 4 (40 เครื่อง)	Training1 (42 เครื่อง)	Training2 (28 เครื่อง)		
จำนวนการใช้สถานที่	3	2	10	3	8	-	-	26	ครั้ง



ผู้รวบรวมและจัดทำรายงาน..... *Pa Dintorn* วันที่ 4 พฤศจิกายน 2567..

ผู้ตรวจรายงาน..... *Pa* วันที่ 4 พฤศจิกายน 2567..